

# みどりの回廊

山手台中央公園の整備と活用

—宝塚市環境緑化ボランティア—

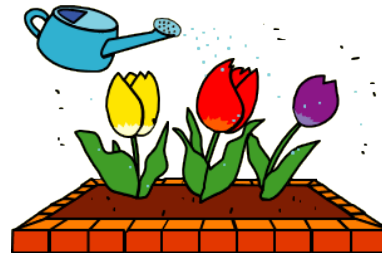


# 目的



## □活動目的

山手台中央公園廻りをボランティアで整備・活用する。この活動を通じて地域特性を生かし、行政と協働して、「人と自然とふれあうみどり豊かな地域づくり」を実践し、会員間の親睦をはかる



## □活動スローガン

「遊び心を忘れず」、みんなで、ゆっくり、持続的に、楽しく、協力して活動する

# 活動体制と内容



## □活動体制

幹事 5名、会計監査 2名、顧問 1名、ボランティア会員 30~50名  
アドバイザー、機環境緑化団体



## □活動内容

- ・山手台中央公園(花のテラス、水の広場、丘の広場他)の整備・活用  
花壇、芝生、樹木および施設等整備、クリーン作業、草刈り
- ・水の広場水流施設運転管理協力
- ・見学会、講習会、懇親会、ハイキング、ゴルフ大会
- ・現地調査、関連団体と協働・連携
- ・みどり情報発信



# 活動エリア

S設計コンセプト  
住まいに近接した公園として、周りの自然の豊かさと同調し、自然の持つ豊かさ、陽の光、風・水・音・樹木や花による四季の変化の美しさを感じやすらぎを得る空間創り

## □山手台中央公園

概要 敷地面積 24,270m<sup>2</sup>

- 1、花のテラス
- 2、水の広場
- 3、丘の広場
- 4、コミュニティ道路(緑道)

- 5、みどりの広場
- 6、砂の広場



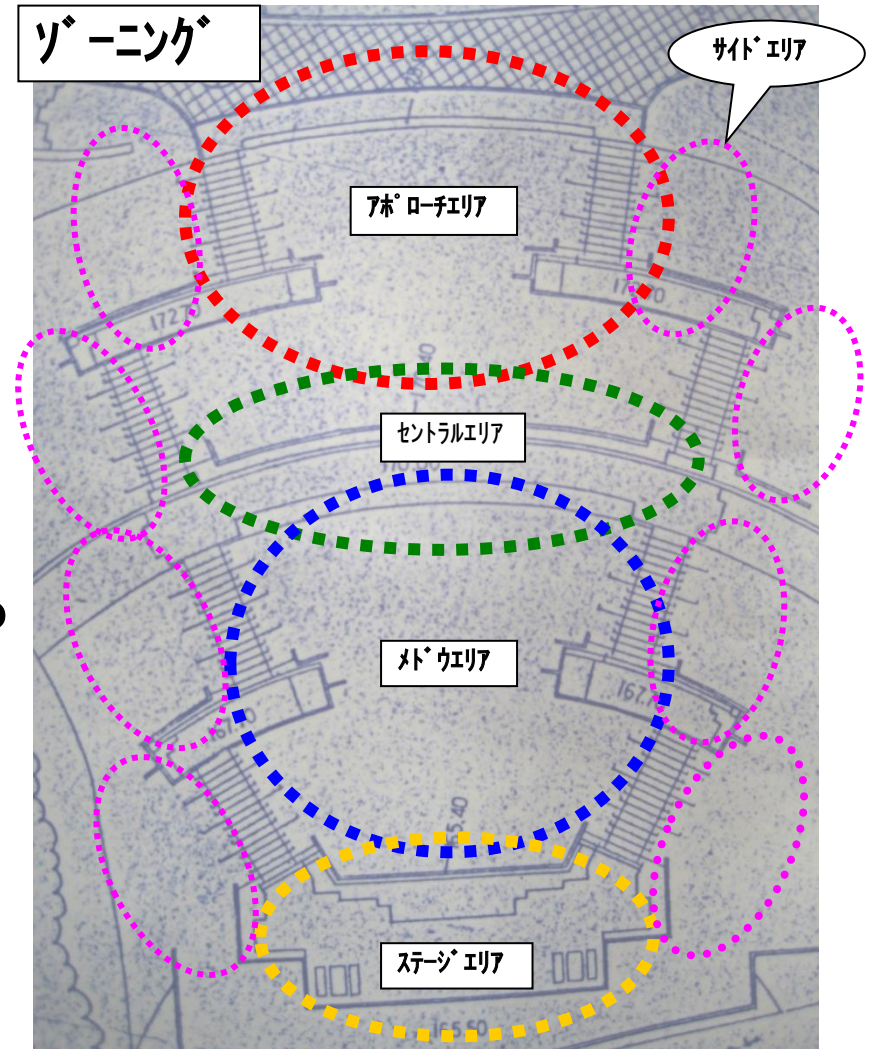
山の広場  
多目的グラウンド(防災ヘリポート)  
テラスデッキ、東屋



# 花のテラス

## □整備基本方針

- ・公園設計コンセプトを順守
- ・みんなの思いを表現
- ・持続可能な内容
- ・地域特性、オンリーワン企画
- ・広く、明るく、五感を感じる仕掛け
- ・自然を原則とし、人工物は避ける



# 花のテラス

## □キャッチフレーズ

### “ナチュラルガーデン”

- ・アプローチエリア(ウエルカム、シンボル、シガラ)
- ・セントラルエリア(テーマ、フリー・ミックス、ワイルド)
- ・木・ウエア
- ・ステージエリア
- ・サイドエリア



- ・春の植栽イベント
- ・宝塚オープンガーデンフェスタ出展
- ・手作り看板設置



宿根草



球根



リー



多年草



ハーブ



# 丘の広場

## ◇丘の広場概要

- ・施設 テラスデッキ
- ・面積 2,000m<sup>2</sup>
- ・樹木 シンボルツリー メタセコイア、センペルセコイア、ラクシユウ  
ヤマボウシ、ハナミズキ、クスノキ、シラカシ、サザンカ、エゴノキ、コブシ、



## ◇広場の整備活動



# 水の広場

## ◇水流施設概要(シンボルゾーン)

- ・池 300m<sup>2</sup> 水深150h
- ・滝 7.5kw × 2台
- ・ろ過装置 2.2kw



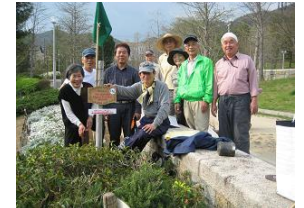
## ◇清掃活動





# イベント情報

- 見学会、講習会、
- 懇親会(ゴルフ大会、花見会)
- 県民まちなみ緑化事業
- 宝塚市緑と花のまちづくり事業
- 花とみどりのフェスティバル
- 宝塚市オープンガーデンフェスタ出展
- ハイキング



# コミュニティ道路(緑道)

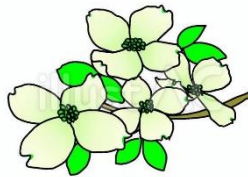
- 街路樹

ハナミズキ  
ナンキンハゼ



- ベーブメント

デザイン舗装(石畳み)



- チャイルトガーデン(緑化応援隊)

- クリーン活動



# みどり情報発信

- 概要書、活動報告書、
- 案内書、ガイドブック
- ホームページ(フェイスブック、ブログ他)
- みどり情報

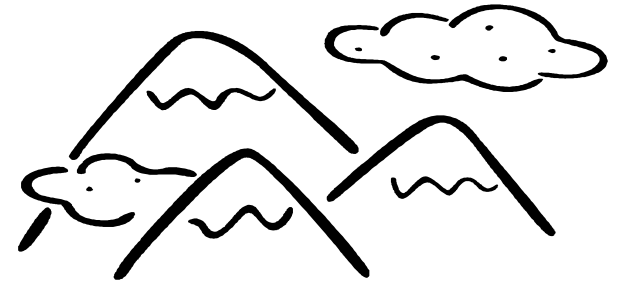
みどりの環 ー阪神北地域ー

みどりの大回廊 ー宝塚市ー

みどりの回廊 ー山本山手地区ー

山手台中央公園のみどころ

山本山手はこんなまち



# 関連団体との協働・連携

- 宝塚市公園河川(緑地)課、農政課
- 自治会、コミュニティ
- 花クラブ
- あいあいパーク(山本ガーデンクリエイティブ)
- 安倉花ラント
- 北雲雀きずきの森
- 櫻守の会
  
- 地域緑化モデル地区指定
- 緑化応援隊

