

山手台小学校

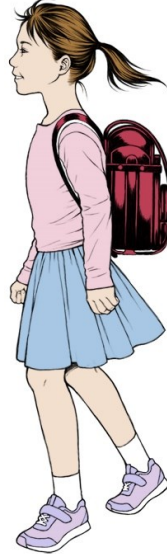
# 見守りボランティア 大募集



できることから



できるときに



できることを



地域で子どもたちを見守り  
次世代の育成にご協力頂けるスタッフを募集します

## ■ご登録方法

下記、登録申込書にご記入のうえ小学校へご提出いただくか、お電話ください。  
山本山手コミュニティ [mimamori@e-cmn.jp](mailto:mimamori@e-cmn.jp) へのメールでも受け付けています。

## ■ボランティア内容

登下校の見守り活動(登校時間:7:50~8:10ごろ 下校時間14:30~15:30ごろ)  
自由参加、おさんぽ見守りをご希望の方も大歓迎です。

## ■その他

- ・登録期間は1年間として、各ボランティアへの参加は自由です。(更新可能)
  - ・お申し込みいただいた方は「宝塚市学校応援団」として登録し、宝塚市教育委員会を通じてボランティア保険へ加入します。
  - ・学校行事、地域行事、環境整備等へもご協力頂ける方はお願いします。
- (※子どもたちの成長につながる地域活用のアイデアがございましたら、是非ご提案ください。)

## 《お問い合わせ先》

宝塚市山本山手地区まちづくり協議会(山本山手コミュニティ)・宝塚市立山手台小学校運営協議会  
宝塚市立山手台小学校 教頭 衣笠(きぬがさ) **TEL 0797-88-5322** (受付時間:平日9時~17時)

裏面もご覧ください

-----切り取り線-----

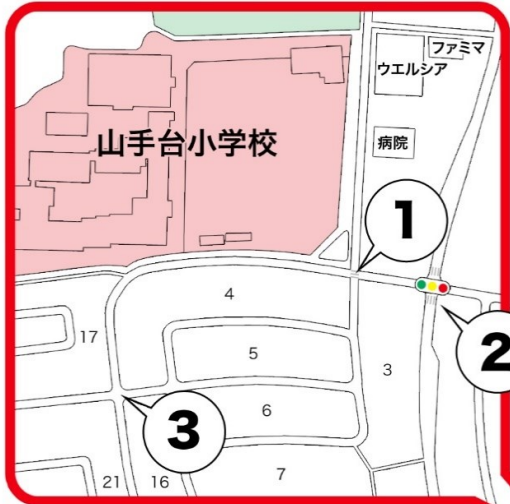
## 山手台小学校見守りボランティア登録申込書

(フリガナ)		メール	
氏名		アドレス	@
住所	〒	—	
	TEL( )	—	

# 登下校 見守りポイント

登校7:50~8:10ごろ 下校14:40~16:00ごろ

- ①チャイルドガーデン前の横断歩道
- ②「山手台中央」バス停付近交差点
- ③山手台西2丁目17の南東の角



**特にご協力を必要  
としているエリア**



- ⑭きんもくせい公園階段段上
- ⑮山手台東5丁目郵便ポスト前
- ⑯4丁目公園地下道前



⑬山手台西4丁目県営住宅北側



- ⑩山手台西4丁目遊歩道側
- ⑪山手台西4丁目中央公園側
- ⑫山手台3丁目ループ橋



- 「山手台2丁目」バス停付近の交差点
- ④南西の角 ⑤北東の角 ⑥南東の角



⑦山本台3丁目6の南の十字路



- ⑧山手台西1丁目2の南の横断歩道
- ⑨山本台3丁目15の南のT字路