

03 宝塚市良元地区まちづくり協議会 地域カルテ（2019年2月更新）

良元まちづくり
協議会のエリア



構成 町丁目	塔の町、中野町、谷口町、小林 1～2 丁目・5 丁目 小林 3 丁目(1 番～7 番、10 番～13 番)※、小林 4 丁目(1 番～6 番、8 番～12 番)※ 高司 1 丁目(1 番～3 番)※、大成町(1 番～3 番、6 番～8 番)※
-----------	---

【注意事項】

本地域カルテのデータは、「まちづくり協議会」ごとに集計したものの、「町丁目」ごとに集計したものの2種類があります。

- ① 「まちづくり協議会」ごとに集計したデータ：「(まち協別集計)」と表記
 - ・上記のまちづくり協議会の「構成町丁目」のデータを集計しています。
 - ・※の町丁目については、番地単位まで区分しています。
- ② 「町丁目」ごとに集計したデータ：「(町丁目集計)」と表記
 - ・①と同様、上記のまちづくり協議会の「構成町丁目」のデータを集計しています。
 - ・ただし、※の町丁目については、番地単位まで区分することができないため、当該町丁目のすべてのデータを集計しています。そのため、①より数字が大きくなっています。
 - ・①のデータは、過去のものがいないため、変化を把握する場合には、「(町丁目集計)」を採用しています。

なお、「まちづくり協議会」単位や「町丁目」単位に細分することができないデータについては、全市データを掲載し、「(全市)」と表記しています。

1. 人口・世帯

(1)人口・世帯構成

単位：人

人 口	うち						
	0～14 歳	15～64 歳	65 歳以上	6 歳未満	65～69 歳	70～74 歳	75 歳以上
8,467	922	5,238	2,307	379	642	540	1,125
男	476	2,465	928	207	284	236	408
女	446	2,773	1,379	172	358	304	717

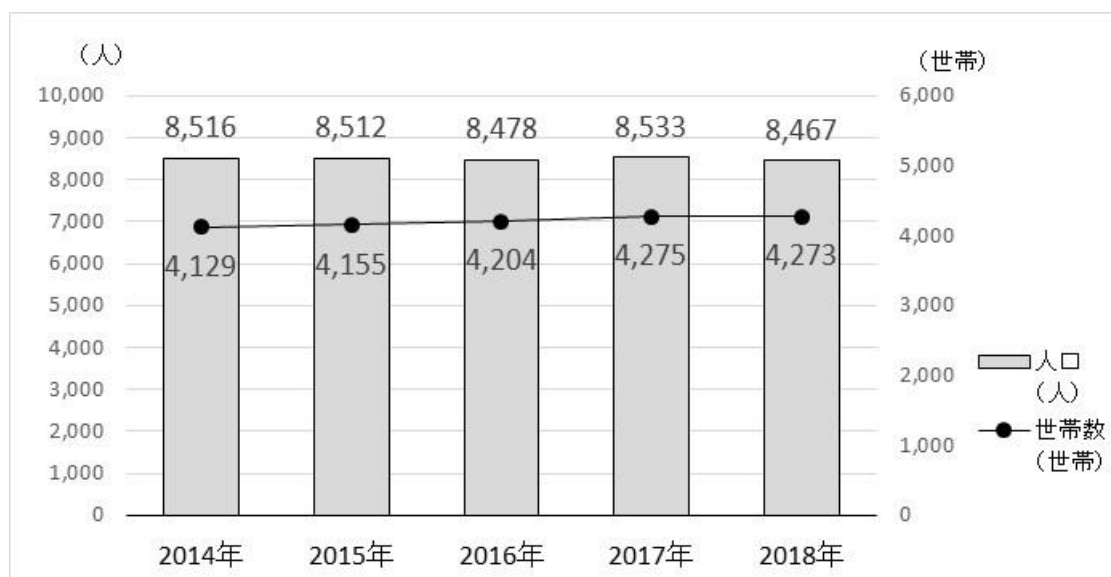
人口比率	0～14 歳	15～64 歳	65 歳以上 (高齢化率)	6 歳未満	65～69 歳	70～74 歳	75 歳以上
		10.89%	61.86%	27.25%	4.48%	7.58%	6.38%

単位：人

世帯数	うち		外国人 数
	65 歳以上 一人世帯数	65 歳以上 夫婦のみ世帯数	
4,273	811	401	220
率	18.98%	9.38%	2.60%

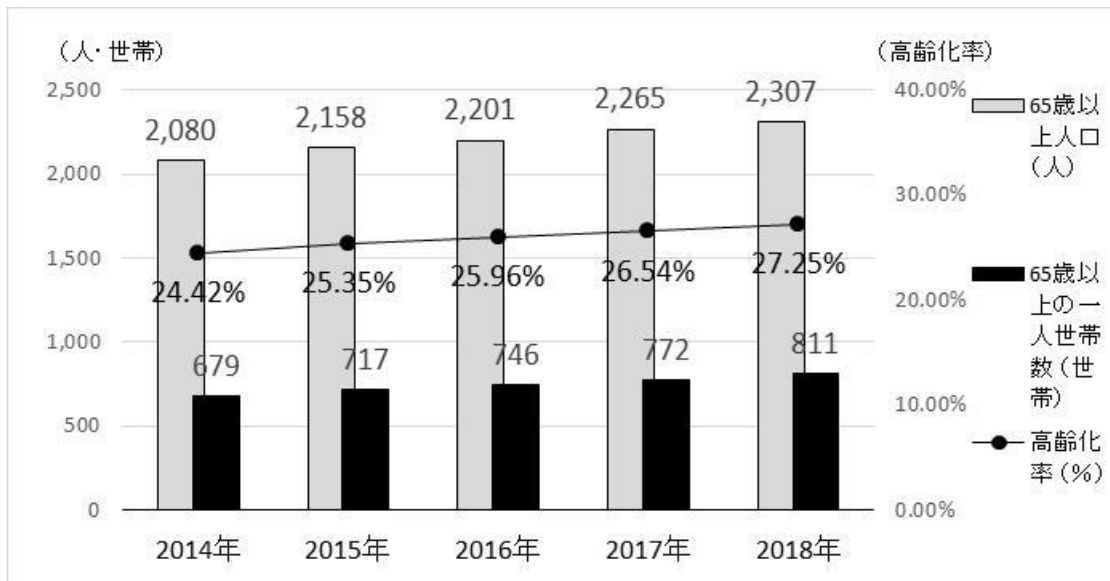
2018年3月末日現在 住民基本台帳（まち協別集計）

(2)近年の人口、世帯数の推移



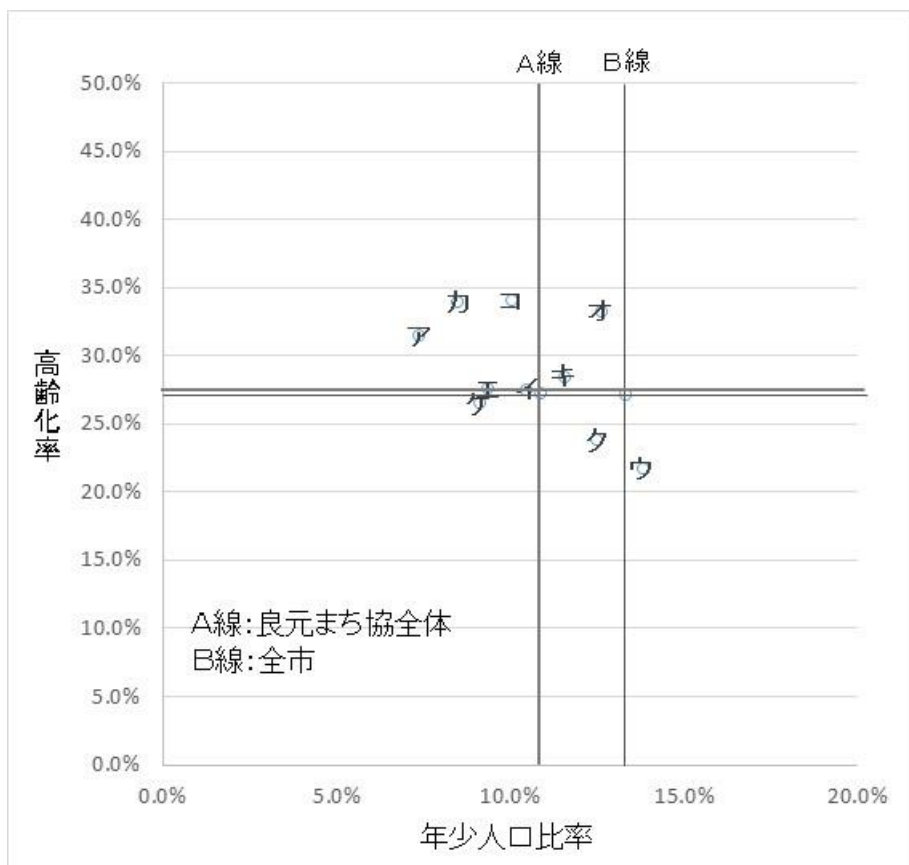
各年3月末日現在 住民基本台帳（まち協別集計）

(3)近年の高齢者人口、世帯数、高齢化率の推移



各年3月末日現在 住民基本台帳（まち協別集計）

(4)町丁目別年少人口（0～14歳）比率と高齢化（65歳以上）率



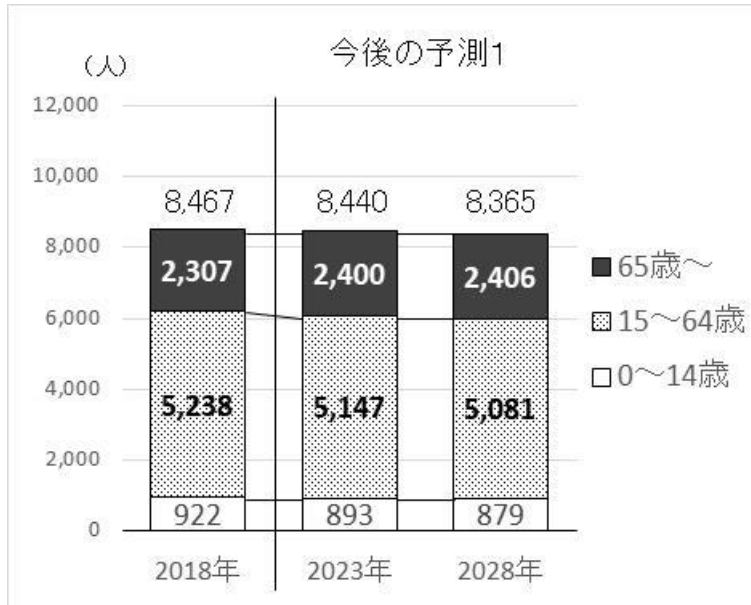
		年少人口 (0～14歳)	年少人口 比率	高齢者人口 (65歳～)	高齢化率
ア	小林1丁目	62	7.4%	262	31.4%
イ	小林2丁目	117	10.5%	306	27.5%
ウ	小林5丁目	231	13.9%	361	21.7%
エ	谷口町	89	9.4%	261	27.6%
オ	塔の町	45	12.7%	118	33.2%
カ	中野町	126	8.5%	500	33.9%
キ	大成町※	93	11.6%	228	28.4%
ク	高司1丁目※	177	12.5%	336	23.8%
ケ	小林3丁目※	92	9.2%	266	26.5%
コ	小林4丁目※	131	10.1%	443	34.1%
A線	良元まち協全体	922	10.89%	2,307	27.25%
B線	全市	31,298	13.36%	63,455	27.09%

※印の丁目は、他のまち協エリアの人口を含む
2018年3月末日現在 住民基本台帳（町丁目集計）

2. 5年後、10年後の人口の変化予測

(1) 今後の予測1

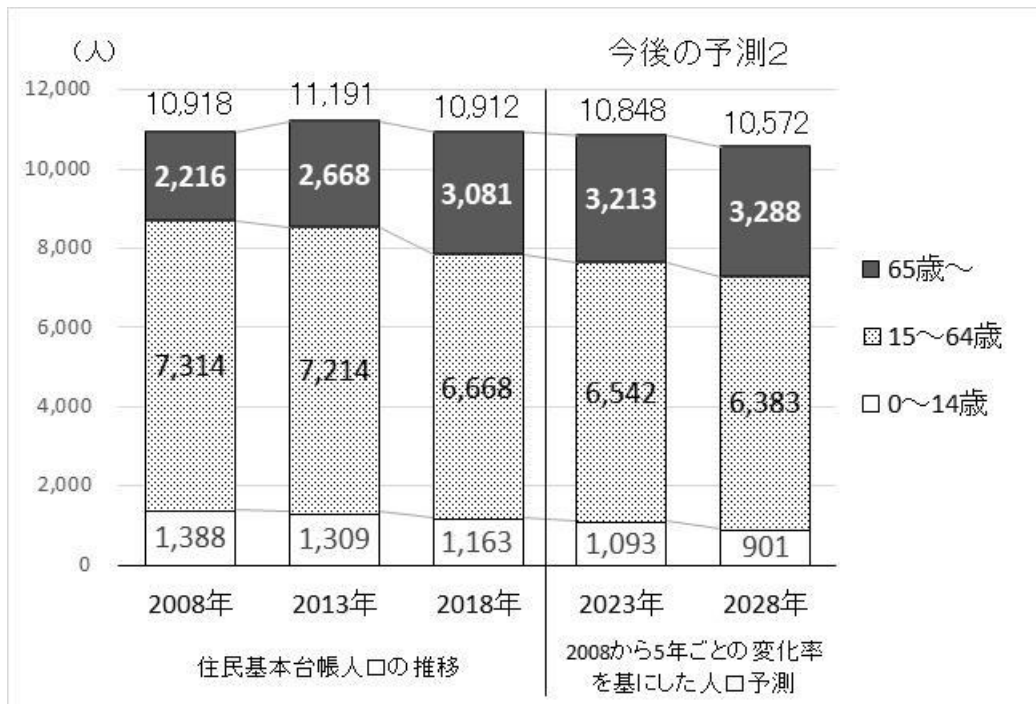
2018年3月末時点のまち協集計人口を基準にして、平成26年3月「宝塚市人口ビジョン」の3階層ごとの変化率をもとに算出



各年3月末時点（まち協別集計で予測）

(2) 今後の予測2

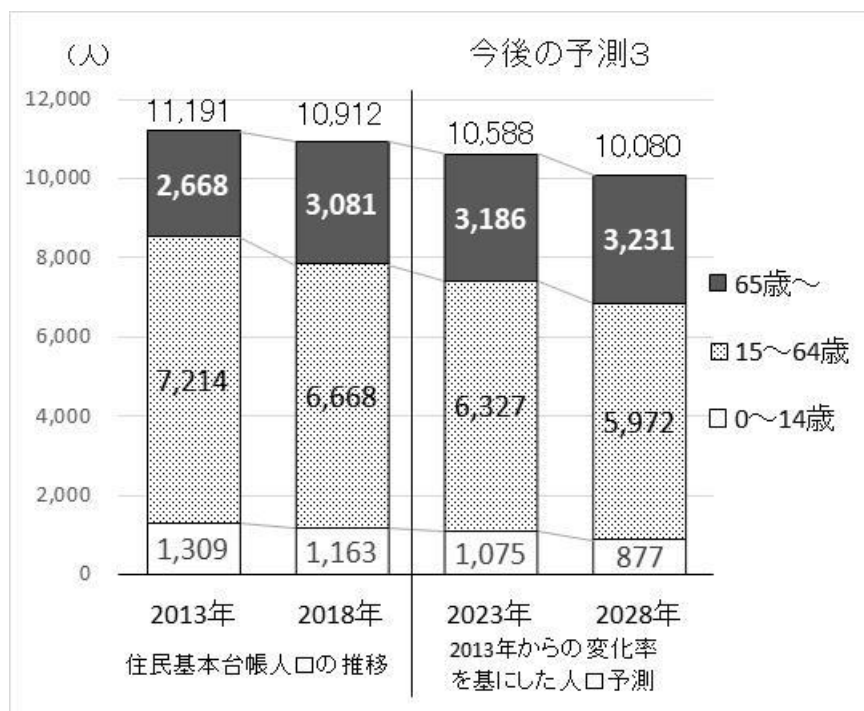
住民基本台帳の人口を町丁目集計した5歳階級ごとの人口を基準に、2008～2013年と2013～2018年の5歳階級ごとの変化率をもとに算出（コーホート変化法）



各年3月末時点（町丁目集計で予測）

(3) 今後の予測③

住民基本台帳の人口を町丁目集計した5歳階級ごとの人口を基準に、2013～2018年の5歳階級ごとの変化率をもとに算出（コーホート変化法）



各年3月末時点（町丁目集計で予測）

3. 子ども関連データ

(1) 6歳未満（就学前）の子ども

①年齢別人口

単位：人

	計	0歳	1歳	2歳	3歳	4歳	5歳
人数	479	81	77	87	83	82	69

2018年4月1日現在 住民基本台帳（町丁目集計）

②保育施設入所児童数及び入所待ち児童数

単位：人

	計	0歳	1歳	2歳	3歳	4歳	5歳
入所児童数	136	11	21	26	19	32	27
入所待ち児童数	10	0	3	7	0	0	0

2018年4月1日現在（まち協集計）

③立地保育施設の入所定員数

単位：人

		計	0歳児	1歳児	2歳児	3歳児	4歳児	5歳児
保育所	バラホーム保育所	123	9	42		72		
	宝塚さくらんぼ保育園	120						
こども園	めぐみ学園幼稚園	20						

2018年12月1日現在

注1：バラホーム保育所は1歳児に2歳児を含む。3歳児に4歳児5歳児を含む

注2：宝塚さくらんぼ保育園は合計のみ記載

注3：めぐみ学園幼稚園は保育部門の定員

④立地幼稚園の児童数

ア良元幼稚園

	学級数	園児数 (人)
3歳児	0	—
4歳児	1	12
5歳児	1	18
計	2	30

2018年5月1日現在

イめぐみ学園幼稚園

	学級数	園児数 (人)
3歳児	4	96
4歳児	4	97
5歳児	3	100
計	11	293

2017年5月1日現在

(2)小学校・中学校

①良元小学校学級数・児童数

	学級数	児童数 (人)
1 年	2	59
2 年	2	48
3 年	2	48
4 年	2	63
5 年	2	48
6 年	2	60
特別支援学級	3	15
計	15	341

2018年5月1日現在

②良元小学校育成会児童数及び待機児童数

	入会児童数 (人)	待機児童数 (人)
地域児童育成会	73	0

2018年10月1日現在

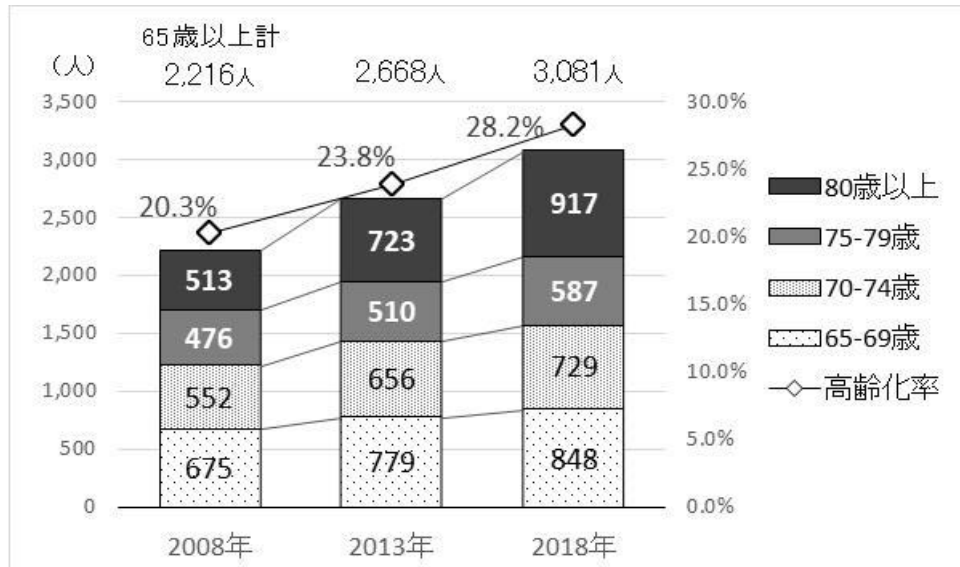
③宝塚第一中学校学級数・生徒数

	学級数	生徒数 (人)
1 年	4	154
2 年	5	177
3 年	5	197
特別支援学級	3	12
計	17	540

2018年5月1日現在

4. 高齢者関連データ

(1) 高齢者（65歳以上）人口の推移



各年3月末日現在 住民基本台帳（町丁目集計）

(2) 要介護・要支援認定者数

単位：人

計	要支援1	要支援2	要介護1	要介護2	要介護3	要介護4	要介護5
473	84	77	105	73	52	37	45

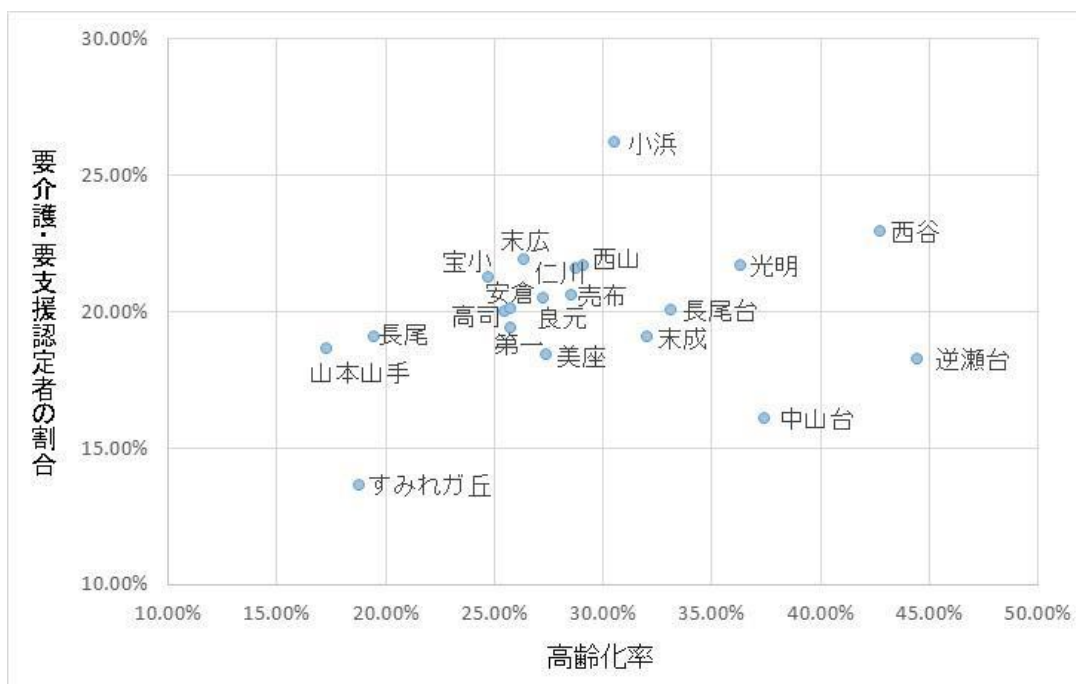
注：第2号被保険者を含む

2018年3月31日現在（まち協別集計）

(3) 65歳以上人口に占める要介護・要支援認定者の割合：20.50%

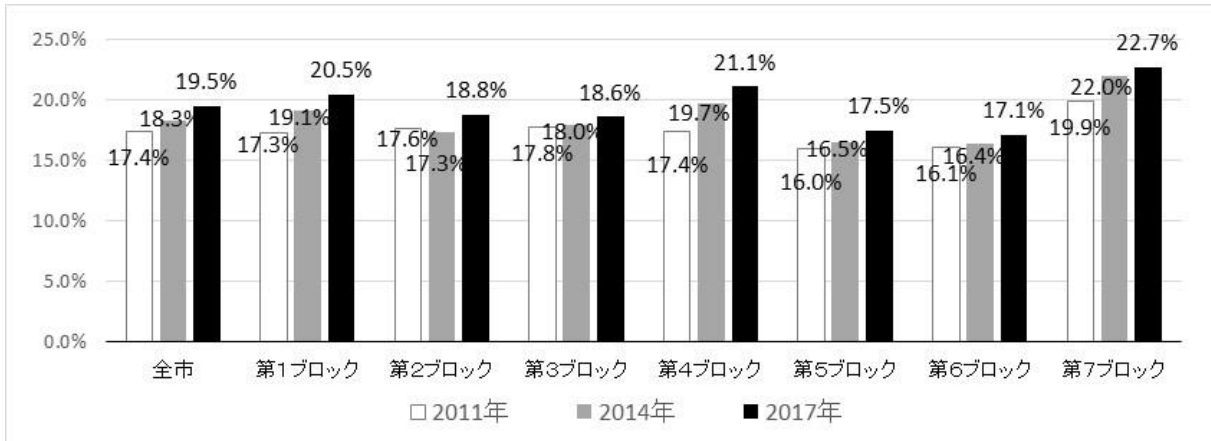
注：計算方法「要介護・要支援認定者数」/65歳以上人口（まち協別集計）

(4) 各まち協の高齢化率と要介護・要支援認定者の割合



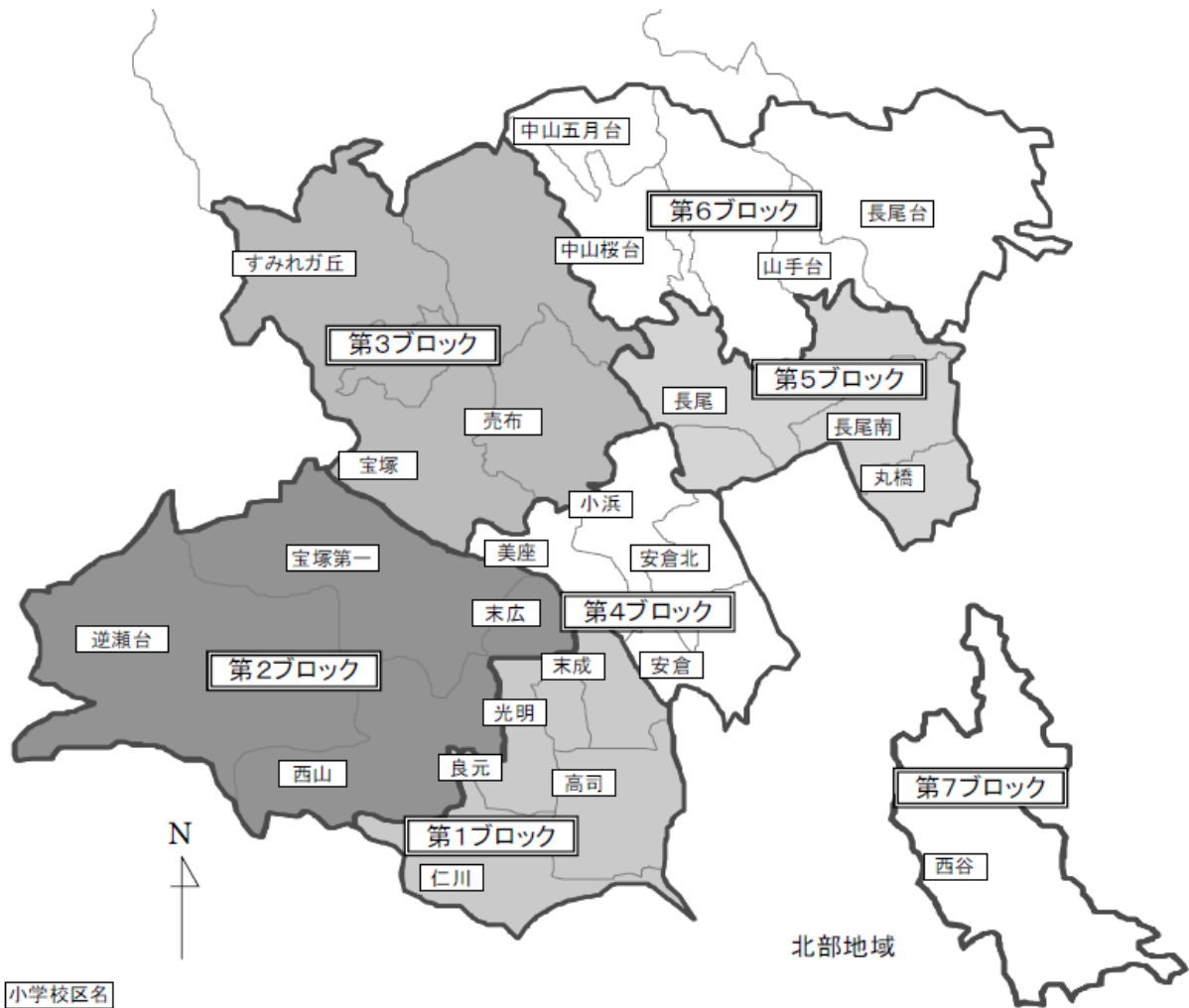
【参考】

ブロック別要介護・要支援認定率の推移



注：第2号被保険者を含まない

ブロック区分



資料：「宝塚市高齢者福祉計画・介護保険事業計画」第5期・6期・7期素案

5. 環境関連データ

(1)街路灯（防犯灯）設置数：427基

資料：防犯交通安全課 2018年11月5日現在

(2)空き家に関するデータ

水道閉栓件数 243件 水道閉栓件数資料：2018年11月28日現在（まち協集計）

※参考 全市：空き家戸数 11,820戸、空き家率：10.4%

空き家戸数・空き家率出典：「住宅・土地統計調査」2013年現在

6. 自治会

(1)自治会加入世帯数：1,858世帯

名称	加入世帯数	名称	加入世帯数
小林自治会	933	望塔自治会	65
蔵人自治会	350	宝和（中野町）自治会	47
谷一自治会	14	みどり会	20
塔の町自治会	83	オーガスタコート宝塚管理組合	55
中野町双葉自治会	203	南宝塚ビューハイツ自治会	88

注：市に届出がある自治会の世帯数 2018年6月1日現在

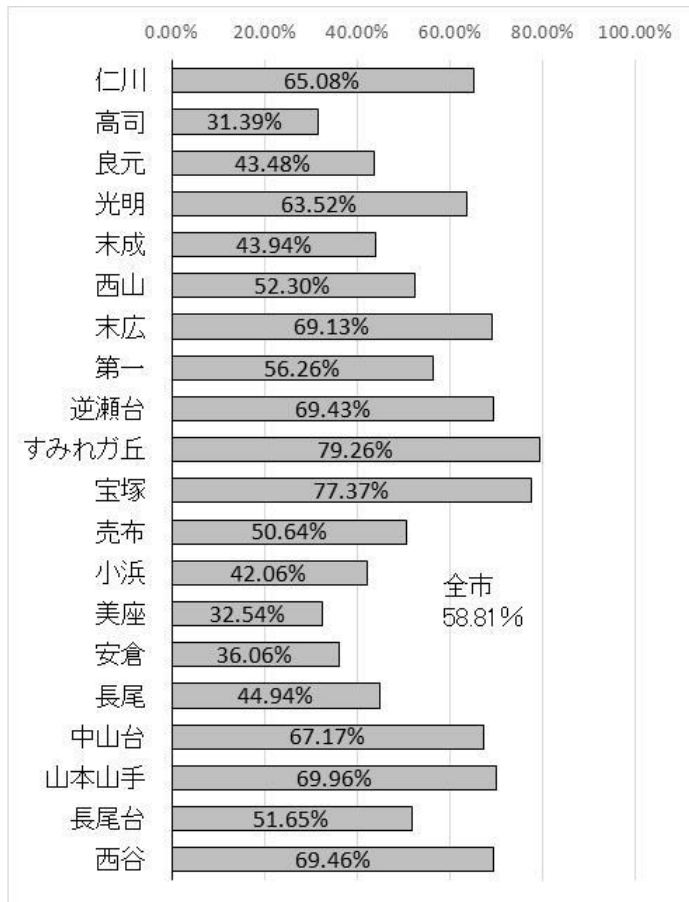
(2)自治会加入率：43.48% 参考：全市平均：58.81%

注：上記表中の世帯数は、市統計資料の住民基本台帳集計に基づき算出。

まち協自治会加入率 = 市に届出があるまち協エリアの自治会の世帯数 / 世帯数（2018年3月末日現在）

※全市平均は、市統計資料の推計人口、世帯数に基づき算出（2018年6月1日現在）

【参考】各まちづくり協議会の自治会加入率



7. 地域資源データ

公園・緑地リスト、面積

種別	正式公園名称	所在（地番）	公園面積（㎡）
街区公園	小林公園	小林 1 丁目 260 番 2	1,453
	小林 5 丁目公園	小林 5 丁目 216 番 3	288
	谷口公園	谷口町 36 番 5	175
	谷口町第 2 公園	谷口町 5 番 2	277
	中野第 2 公園	中野町 144 番 7	378
	中野公園	中野町 307 番 4	1,469
	大成第 2 公園※	大成町 25 番 16	394
	大成第 3 公園※	大成町 316 番 22	418
	小林 3 丁目桜公園※	小林 3 丁目 72 番	995
	小林 4 丁目梅公園※	小林 4 丁目 7 番 3	998
計			6,845

※：複数のまち協に区分されている町丁目に立地

資料：公園河川課 2018年11月7日現在（町丁目集計）

(3) 事業所数の推移

		農林漁業	建設業	製造業	電気・ガス・ 熱供給・水道 業	情報通信業	運輸業、郵 便業	卸売業、小 売業	金融業、保 険業
2009年	件数	1	32	10	0	2	3	137	3
	構成比	0.2%	6.5%	2.0%	0.0%	0.4%	0.6%	27.8%	0.6%
2014年	件数	1	25	10	0	1	1	116	2
	構成比	0.2%	5.3%	2.1%	0.0%	0.2%	0.2%	24.6%	0.4%
	増減率	0.00	-0.22	0.00	—	-0.50	-0.67	-0.15	-0.33
	対全市比	4.3%	5.5%	6.4%	0.0%	1.9%	2.0%	8.4%	2.7%

		不動産業、 物品賃貸業	学術研究、 専門・技術 サービス業	宿泊業、飲 食サービス 業	生活関連 サービス業、 娯楽業	教育、学習 支援業	医療、福祉	複合サービ ス事業	サービス業 (他に分類さ れないもの)	総数 (全産業)
2009年	件数	57	8	73	59	25	54	3	24	492
	構成比	11.6%	1.6%	14.8%	12.0%	5.1%	11.0%	0.6%	4.9%	100.0%
2014年	件数	55	12	75	54	25	73	3	19	472
	構成比	11.7%	2.5%	15.9%	11.4%	5.3%	15.5%	0.6%	4.0%	100.0%
	増減率	-0.04	0.50	0.03	-0.08	0.00	0.35	0.00	-0.21	-0.04
	対全市比	8.6%	5.4%	10.2%	9.5%	6.9%	9.5%	11.1%	5.5%	8.0%

資料：各年 経済センサス (町丁目集計)