

# 03 宝塚市良元地区まちづくり協議会 地域カルテ（2018年3月作成、一部5月更新）

良元まちづくり  
協議会のエリア



構成 町丁目	塔の町、中野町、谷口町、小林 1～2 丁目・5 丁目 小林 3 丁目(1 番～7 番、10 番～13 番)※、小林 4 丁目(1 番～6 番、8 番～12 番)※ 高司 1 丁目(1 番～3 番)※、大成町(1 番～3 番、6 番～8 番)※
-----------	---

## 【注意事項】

本地域カルテのデータは、「まちづくり協議会」ごとに集計したもの、「町丁目」ごとに集計したものの2種類があります。

- ① 「まちづくり協議会」ごとに集計したデータ：「(まち協別集計)」と表記
  - ・上記のまちづくり協議会の「構成町丁目」のデータを集計しています。
  - ・※の町丁目については、番地単位まで区分しています。
- ② 「町丁目」ごとに集計したデータ：「(町丁目集計)」と表記
  - ・①と同様、上記のまちづくり協議会の「構成町丁目」のデータを集計しています。
  - ・ただし、※の町丁目については、番地単位まで区分することができないため、当該町丁目のすべてのデータを集計しています。そのため、①より数字が大きくなっています。
  - ・①のデータは、過去のものがいないため、変化を把握する場合には、「(町丁目集計)」を採用しています。

なお、「まちづくり協議会」単位や「町丁目」単位に細分することができないデータについては、全市データを掲載し、「(全市)」と表記しています。

## 1. 人口・世帯

### (1)人口・世帯構成

単位：人

人 口				うち			
	0～14 歳	15～64 歳	65 歳以上	6 歳未満	65～69 歳	70～74 歳	75 歳以上
8,467	922	5,238	2,307	379	642	540	1,125
男	476	2,465	928	207	284	236	408
女	446	2,773	1,379	172	358	304	717

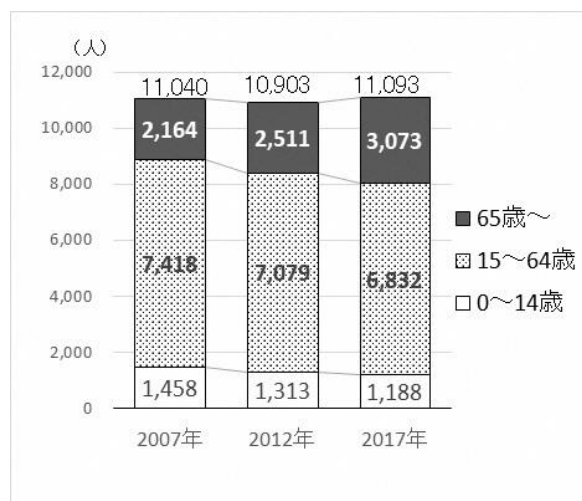
人口比率	0～14 歳	15～64 歳	65 歳以上 (高齢化率)	6 歳未満	65～69 歳	70～74 歳	75 歳以上
	10.89%	61.86%	27.25%	4.48%	7.58%	6.38%	13.29%

単位：人

世帯数	うち		外国人 数
	65 歳以上 一人世帯数	65 歳以上 夫婦のみ世帯数	
4,273	811	401	220
率	18.98%	9.38%	2.60%

2018 年 3 月末日現在 住民基本台帳（まち協別集計）

### (2)人口の推移

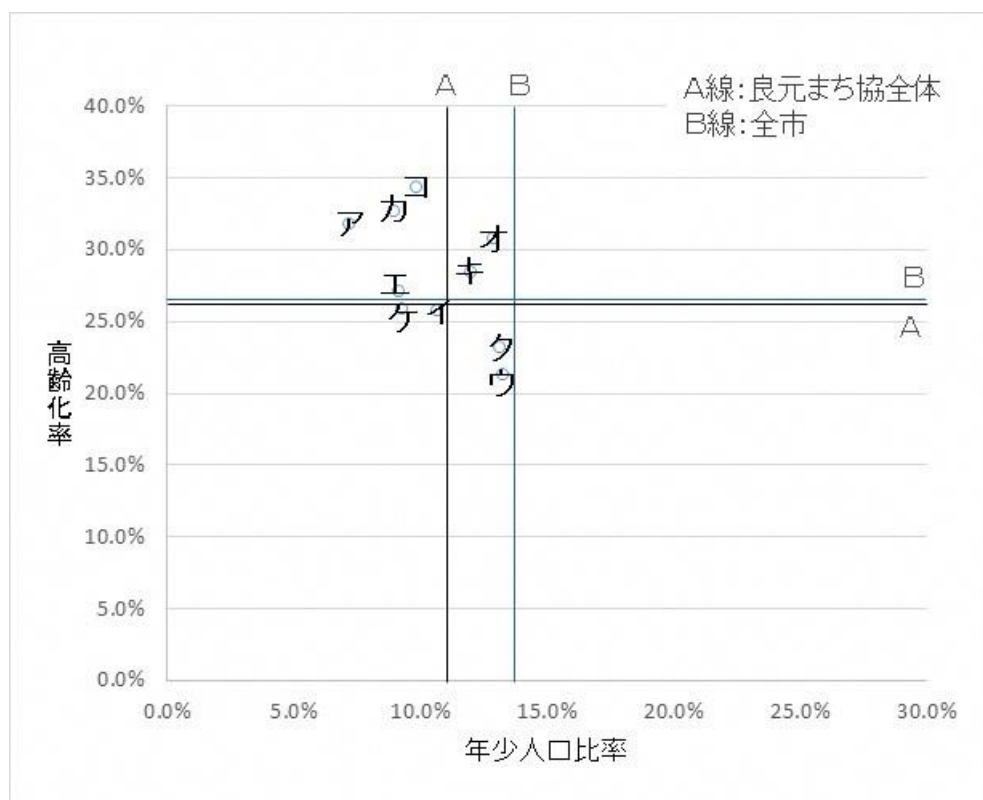


### (3)世帯数と世帯人数の推移



各年 3 月末日現在 住民基本台帳（町丁目集計）

(4)町丁目別年少人口（0～14 歳）比率と高齢化（65 歳以上）率



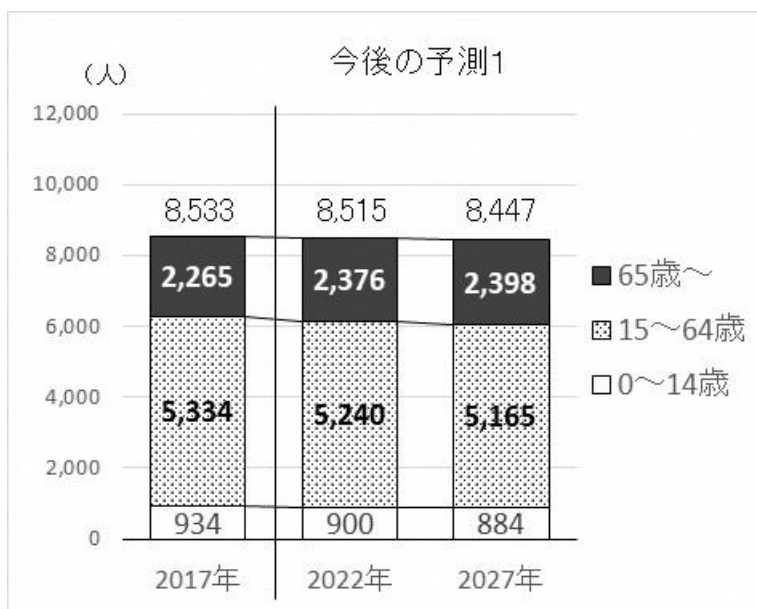
	年少人口 (0～14歳)	年少人口 比率	高齢者人口 (65歳以上)	高齢化率
ア 小林1丁目	59	7.2%	259	31.7%
イ 小林2丁目	119	10.7%	286	25.7%
ウ 小林5丁目	221	13.3%	354	21.2%
エ 谷口町	87	9.2%	257	27.1%
オ 塔の町	50	12.9%	119	30.7%
カ 中野町	136	9.0%	497	32.7%
キ 大成町	97	12.0%	230	28.4%
ク 高司1丁目※	187	13.1%	330	23.2%
ケ 小林3丁目※	96	9.3%	267	25.9%
コ 小林4丁目※	136	9.9%	474	34.4%
A 良元まち協全体	934	10.95%	2,265	26.54%
B 全市	31,629	13.50%	62,590	26.71%

※印の丁目は、他のまち協エリアの人口を含む  
2017 年 3 月末日現在 住民基本台帳（町丁目集計）

## 2. 5年後、10年後の人口の変化予測

### (1) 今後の予測1

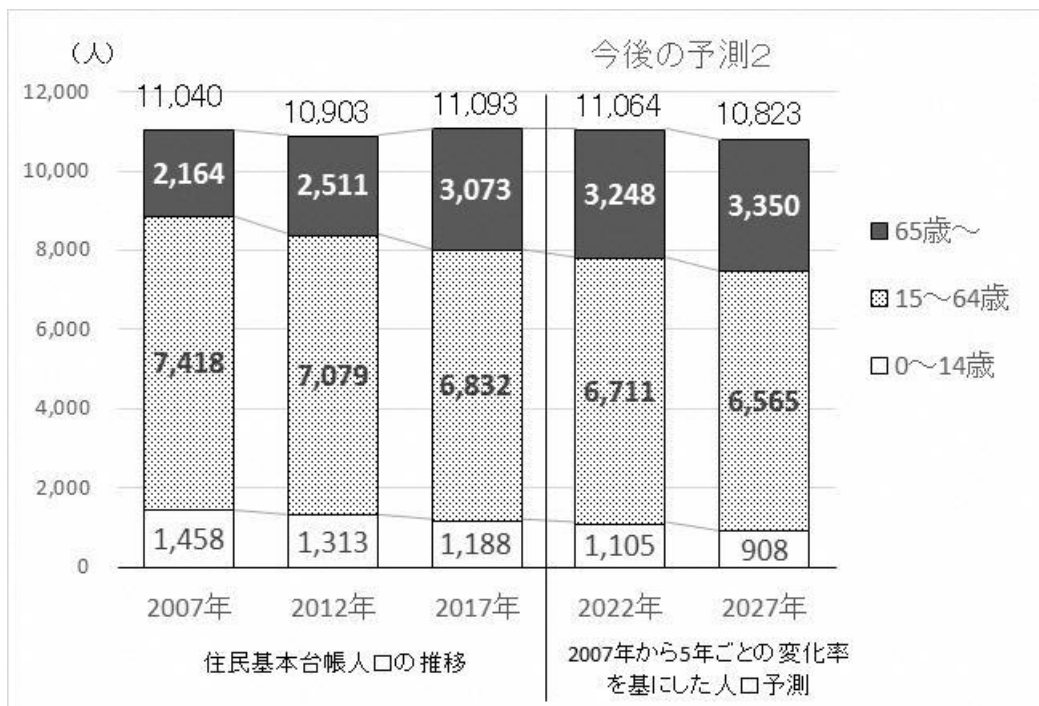
2017年3月末時点のまち協集計人口を基準にして、平成26年3月「宝塚市人口ビジョン」の3階層ごとの変化率をもとに算出



各年3月末時点（まち協別集計で予測）

### (2) 今後の予測2

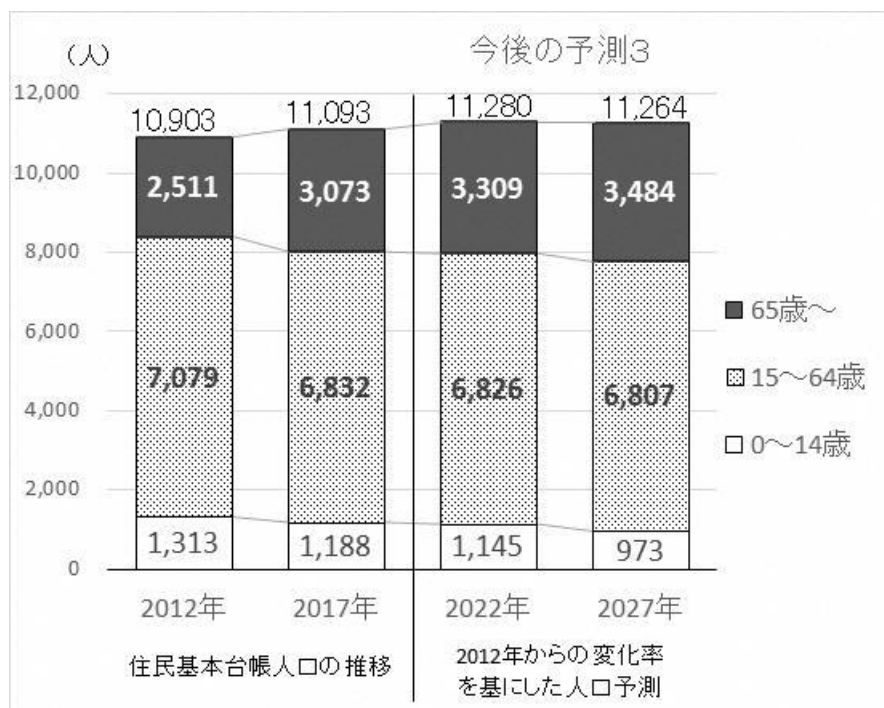
住民基本台帳の人口を町丁目集計した5歳階級ごとの人口を基準に、2007～2012年と2012～2017年の5歳階級ごとの変化率をもとに算出（コーホート変化法）



各年3月末時点（町丁目集計で予測）

### (3) 今後の予測3

住民基本台帳の人口を町丁目集計した5歳階級ごとの人口を基準に、2012～2017年の5歳階級ごとの変化率をもとに算出（コーホート変化法）



各年3月末時点（町丁目集計で予測）

### 3. 子ども関連データ

#### (1) 6歳未満（就学前）の子ども

##### ①年齢別人口

単位：人

	計	0歳	1歳	2歳	3歳	4歳	5歳
人 数	498	76	91	86	84	72	89

2017年3月末日現在 住民基本台帳（町丁目集計）

##### ②保育施設入所児童数及び入所待ち児童数

単位：人

	計	0歳	1歳	2歳	3歳	4歳	5歳
入所児童数	158	13	28	24	38	27	28
入 所 待 ち 児 童 数	11	1	8	0	2		

2017年4月1日現在（まち協集計）

##### ③立地保育施設の入所児童数

単位：人

		計	0歳児	1歳児	2歳児	3歳児	4歳児	5歳児
保育所	バラホーム保 育所	127	9	19	23	25	25	26
	宝塚さくらん ぼ保育園	129	13	20	24	24	24	24
こども園	めぐみ学園幼 稚園	45	-	5	10	10	10	10

2017年4月1日現在

##### ④立地幼稚園の児童数

###### ア良元幼稚園

	学級数	園児数 (人)
3歳児	0	—
4歳児	1	17
5歳児	1	22
計	2	39

###### イめぐみ学園幼稚園

	学級数	園児数 (人)
3歳児	4	96
4歳児	4	97
5歳児	3	100
計	11	293

2017年5月1日現在

## (2) 小学校・中学校

### ① 良元小学校学級数・児童数

	学級数	児童数 (人)
1 年	2	59
2 年	2	48
3 年	2	48
4 年	2	63
5 年	2	48
6 年	2	60
特別支援学級	3	15
計	15	341

2018 年 5 月 1 日現在

### ② 良元小学校育成会児童数及び待機児童数

	入会児童数 (人)	待機児童数 (人)
地域児童育成会	80	6

2017 年 4 月 1 日現在

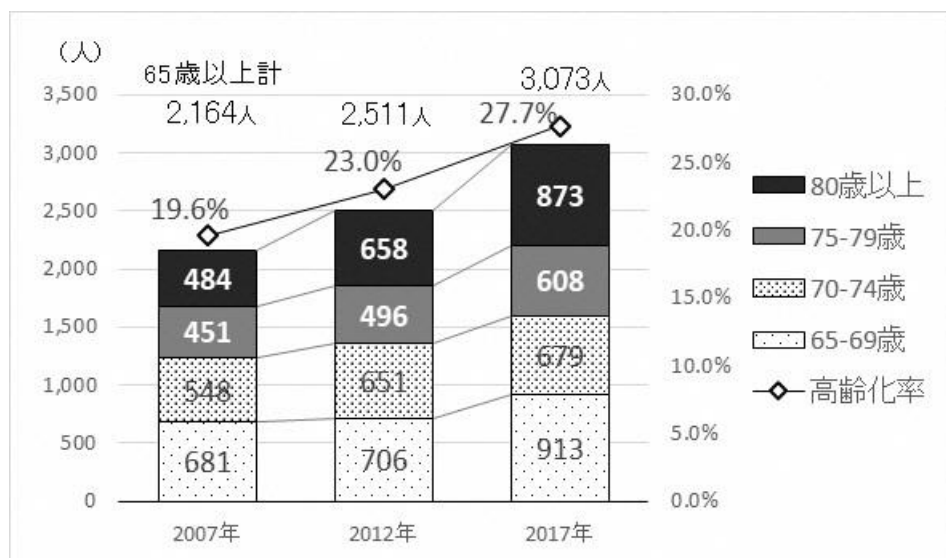
### ③ 宝塚第一中学校学級数・生徒数

	学級数	生徒数 (人)
1 年	4	154
2 年	5	177
3 年	5	197
特別支援学級	3	12
計	18	540

2018 年 5 月 1 日現在

## 4. 高齢者関連データ

### (1) 高齢者（65 歳以上）人口の推移



各年 3 月末日現在 住民基本台帳（町丁目集計）

### (2) 要介護・要支援認定者数

単位：人

計	要支援 1	要支援 2	要介護 1	要介護 2	要介護 3	要介護 4	要介護 5
476	84	71	98	66	52	54	51

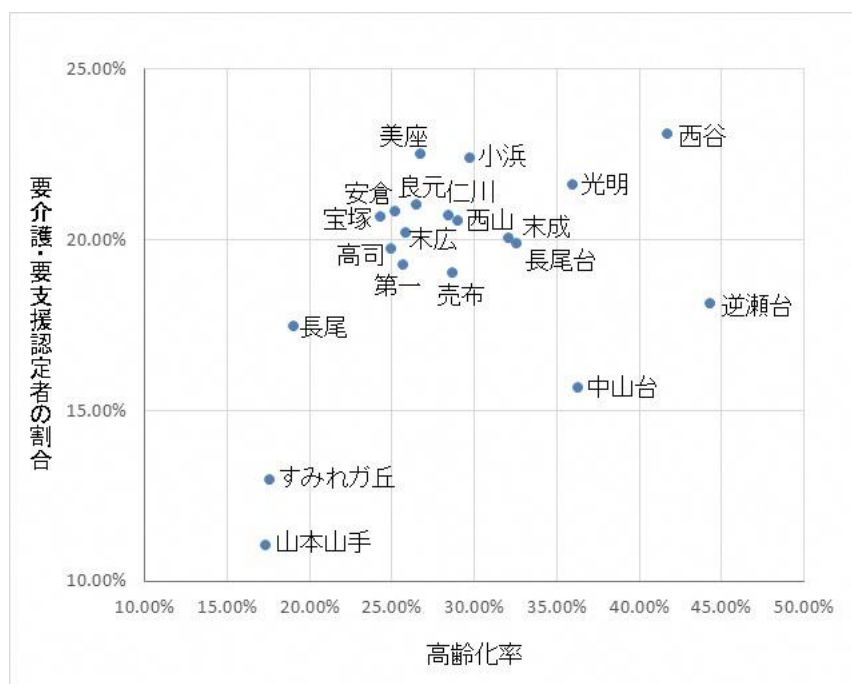
注：第 2 号被保険者を含む

2017 年 3 月 31 日現在（まち協別集計）

### (3) 65 歳以上人口に占める要介護・要支援認定者の割合：21.02%

注：計算方法「要介護・要支援認定者数」/65 歳以上人口（まち協別集計）

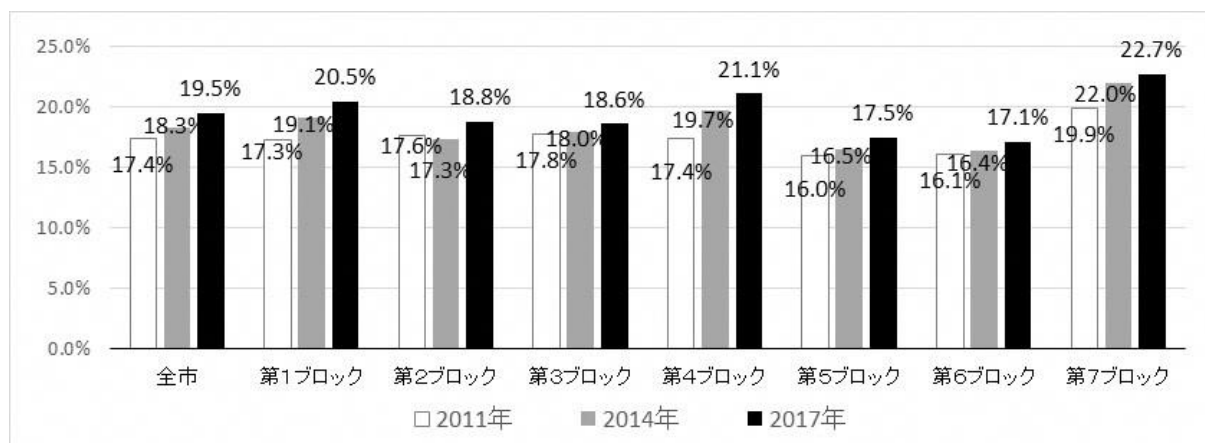
### (4) 各まち協の高齢化率と要介護・要支援認定者の割合





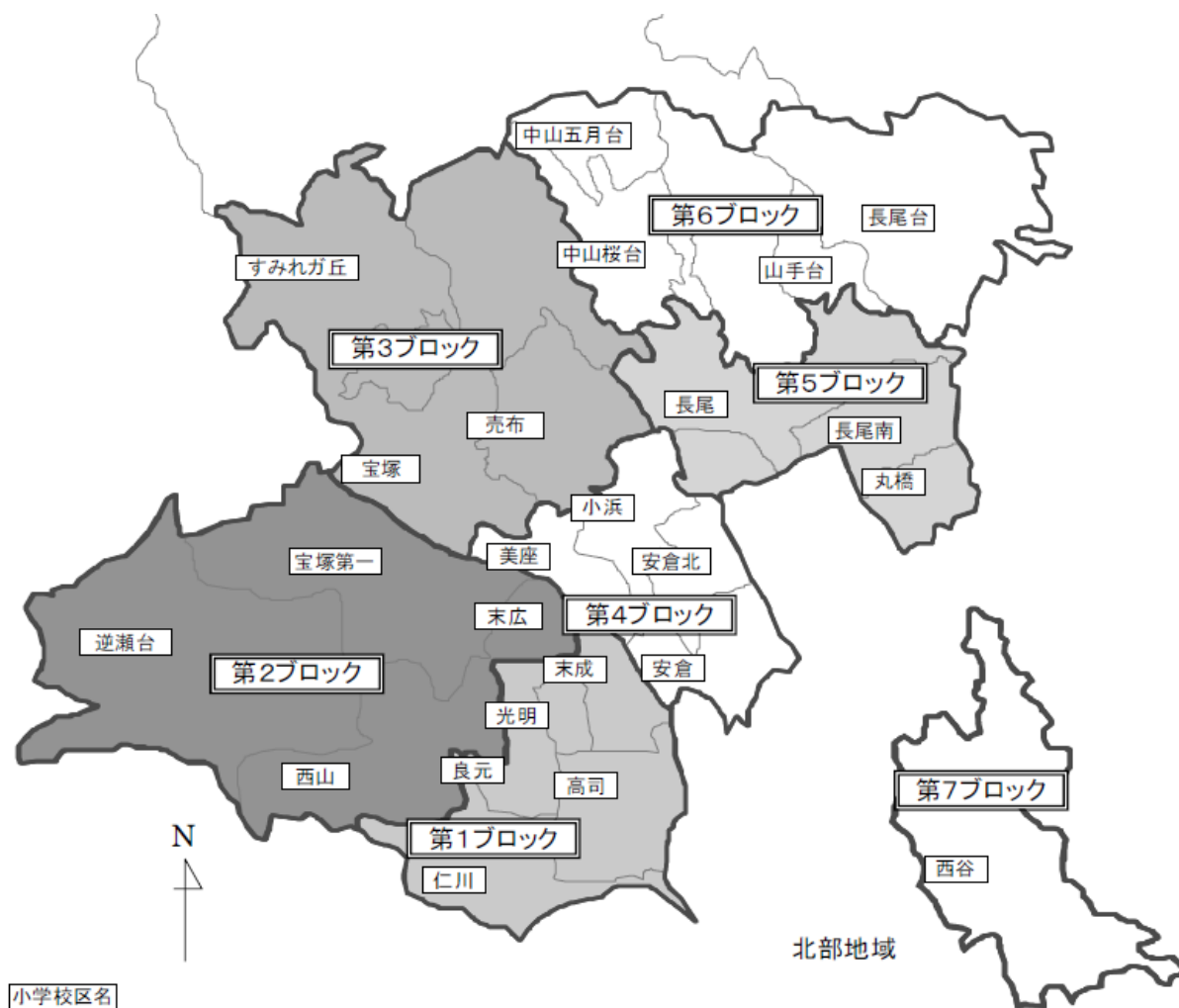
【参考】

ブロック別要介護・要支援認定率の推移



注：第2号被保険者を含まない

ブロック区分



資料：「宝塚市高齢者福祉計画・介護保険事業計画」第5期・6期・7期素案

## 5. 環境関連データ

(1)街路灯（防犯灯）設置数：427 基

資料：2017 年 9 月 11 日現在

(2)空き家に関するデータ

水道閉栓件数 220 件      水道閉栓件数資料：2017 年 12 月 11 日現在（まち協集計）

※参考 全市：空き家戸数 11,820 戸、空き家率：10.4%

空き家戸数・空き家率出典：「住宅・土地統計調査」2013 年現在

## 6. 自治会

(1)自治会加入世帯数：1,872 世帯

名 称	加入世帯数	名 称	加入世帯数
小林自治会	933	望塔自治会	65
蔵人自治会	355	宝和（中野町）自治会	51
谷一自治会	15	みどり会	26
塔の町自治会	83	オーガスタコート宝塚管理組合	53
中野町双葉自治会	203	宝塚ビューハイツ自治会	88

注：市に届出がある自治会の世帯数 2018 年 3 月 1 日現在

(2)自治会加入率：43.79%      参考：全市平均：59.33%

注：上記表中の世帯数は、市統計資料の住民基本台帳集計に基づき算出。

まち協自治会加入率＝市に届出があるまち協エリアの自治会の世帯数／世帯数（2018 年 3 月末日現在）

※全市平均は、市統計資料の推計人口、世帯数に基づき算出（2017 年 6 月 1 日現在）

【参考】各まちづくり協議会の自治会加入率



## 7. 団体等

### (1) 各種団体等

団体名	団体名
老人会	小林地車保存会
婦人会	小林ユースアイクラブ連合会
子ども会	蔵人婦人会
良元小学校 PTA	スポーツ 21 良元
良元小おやじの会	みどり会
小林商店会	わんぱくクラブ
小林商栄会	

連携・協力団体

団体名
良元小学校
宝塚第一中学校
高司児童館
社会福祉協議会

## 8. 地域資源関連データ

### (1) 施設等

地域交流施設		小林会館 西公民館 くらんど人権文化センター
教育		めぐみ学園幼稚園 良元幼稚園 良元小学校 小林聖心女子学院（小・中・高）
		西図書館
児童施設	保育所・こども園	宝塚さくらんぼ保育園 バラホーム保育所 保育所びよびよルームおばやし園
	児童育成会	良元小学校第一地域児童育成会 良元小学校第二地域児童育成会
	児童館	高司児童館（高司 4 丁目）
	障がい児支援	はにーぱん kids 小林 どれみ、放課後等デイサービスくろーばーたからづか
福祉施設	高齢者施設（入所・通所）	デイサロンやすらぎ、やすらぎトレーニングセンター いきいき介護支援センター、はんしんいきいきデイサービス 宝塚店、ヒューマンライフケア宝塚の湯
	障がい者施設（入所・通所）	（通所施設） じょぶはーと、Lovely Garden、アズイット、Link up （入所・居住施設） コスモスホーム小林
	市施設	小林地域包括支援センター（小林 3 丁目）
スポーツ施設		

公共施設（上記以外）	宝塚市西消防署南部出張所 兵庫県阪神北県民局 宝塚健康福祉事務所・宝塚保健所
商業施設	イズミヤ小林店 フレスコ小林店 サンディ宝塚小林店
歴史・文化施設	宝寿院、成就院

(2)公園・緑地リスト、面積

種別	正式公園名称	所在（地番）	公園面積（㎡）
街区公園	小林公園	小林 1 丁目 260 番 2	1,453
	小林 5 丁目公園	小林 5 丁目 216 番 3	288
	谷口公園	谷口町 36 番 5	175
	谷口町第 2 公園	谷口町 5 番 2	277
	中野第 2 公園	中野町 144 番 7	378
	中野公園	中野町 307 番 4	1,469
	大成第 2 公園※	大成町 25 番 16	394
	大成第 3 公園※	大成町 316 番 22	418
	小林 3 丁目桜公園※	小林 3 丁目 72 番	995
	小林 4 丁目梅公園※	小林 4 丁目 7 番 3	998
計			6,845

※：複数のまち協に区分されている町丁目に立地

資料：2017 年 11 月末現在（町丁目集計）

(3) 事業所数の推移

		農林漁業	建設業	製造業	電気・ガス・ 熱供給・水道 業	情報通信業	運輸業、郵 便業	卸売業、小 売業	金融業、保 険業
2009年	件数	1	32	10	0	2	3	137	3
	構成比	0.2%	6.5%	2.0%	0.0%	0.4%	0.6%	27.8%	0.6%
2014年	件数	1	25	10	0	1	1	116	2
	構成比	0.2%	5.3%	2.1%	0.0%	0.2%	0.2%	24.6%	0.4%
	増減率	0.00	-0.22	0.00	—	-0.50	-0.67	-0.15	-0.33
	対全市比	4.3%	5.5%	6.4%	0.0%	1.9%	2.0%	8.4%	2.7%

		不動産業、 物品賃貸業	学術研究、 専門・技術 サービス業	宿泊業、飲 食サービス 業	生活関連 サービス業、 娯楽業	教育、学習 支援業	医療、福祉	複合サービ ス事業	サービス業 (他に分類さ れないもの)	総 数 (全産業)
2009年	件数	57	8	73	59	25	54	3	24	492
	構成比	11.6%	1.6%	14.8%	12.0%	5.1%	11.0%	0.6%	4.9%	100.0%
2014年	件数	55	12	75	54	25	73	3	19	472
	構成比	11.7%	2.5%	15.9%	11.4%	5.3%	15.5%	0.6%	4.0%	100.0%
	増減率	-0.04	0.50	0.03	-0.08	0.00	0.35	0.00	-0.21	-0.04
	対全市比	8.6%	5.4%	10.2%	9.5%	6.9%	9.5%	11.1%	5.5%	8.0%

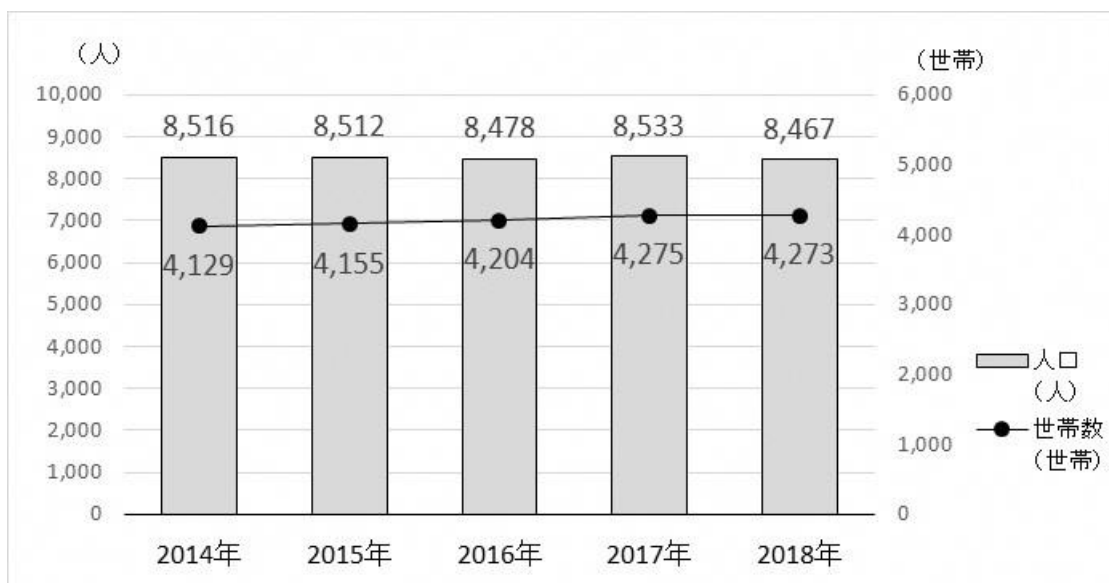
資料：各年 経済センサス (町丁目集計)

## 9. ご要望のあったデータ

## 10. 追加データ

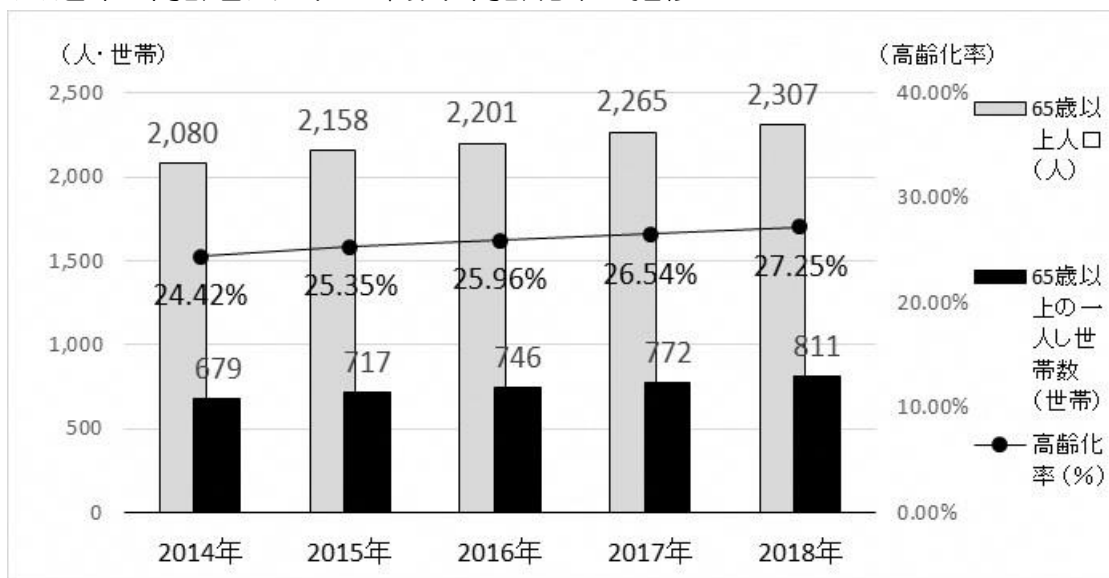
### 1. 人口・世帯構成

#### (1) 近年の人口、世帯数の推移



各年 3 月末日現在 住民基本台帳（まち協別集計）

#### (2) 近年の高齢者人口、世帯数、高齢化率の推移



各年 3 月末日現在 住民基本台帳（まち協別集計）