

## 03 宝塚市良元地区まちづくり協議会 地域カルテ（2019年10月更新）

良元まちづくり  
協議会のエリア



構成 町丁目	塔の町、中野町、谷口町、小林 1～2 丁目・5 丁目 小林 3 丁目(1～7 番、10～13 番)※、小林 4 丁目(1～6 番、8～12 番)※ 高司 1 丁目(1～3 番)※、大成町(1～3 番、6～8 番)※
-----------	---

### 【注意事項】

本地域カルテのデータは、「まちづくり協議会」ごとに集計したもの、「町丁目」ごとに集計したものの2種類があります。

- ① 「まちづくり協議会」ごとに集計したデータ：「(まち協別集計)」と表記
  - ・上記のまちづくり協議会の「構成町丁目」のデータを集計しています。
  - ・※の町丁目については、番地単位まで区分しています。
- ② 「町丁目」ごとに集計したデータ：「(町丁目集計)」と表記
  - ・①と同様、上記のまちづくり協議会の「構成町丁目」のデータを集計しています。
  - ・ただし、※の町丁目については、番地単位まで区分することができないため、当該町丁目のすべてのデータを集計しています。そのため、①より数字が大きくなっています。
  - ・①のデータは、過去のものがいないため、変化を把握する場合には、「(町丁目集計)」を採用しています。

なお、「まちづくり協議会」単位や「町丁目」単位に細分することができないデータについては、全市データを掲載し、「(全市)」と表記しています。

## 1. 人口・世帯

### (1)人口・世帯構成

単位：人

人 口	うち						
	0～14 歳	15～64 歳	65 歳以上	6 歳未満	65～69 歳	70～74 歳	75 歳以上
8,465	912	5,231	2,322	389	588	562	1,172
男	448	2,488	933	199	263	243	427
女	464	2,743	1,389	190	325	319	745

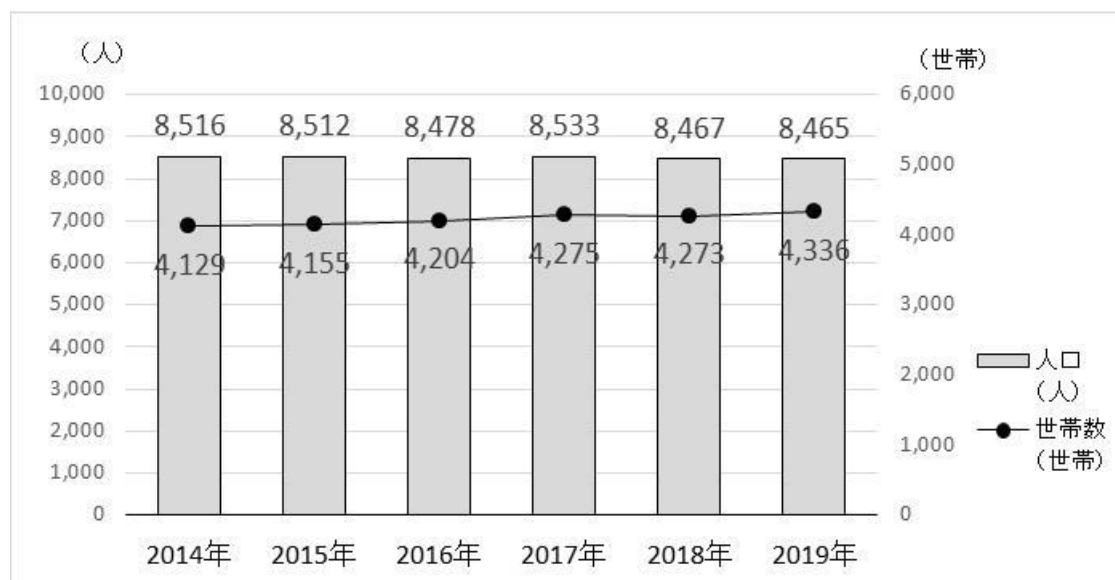
人口比率	0～14 歳	15～64 歳	65 歳以上 (高齢化率)	6 歳未満	65～69 歳	70～74 歳	75 歳以上
	10.77%	61.80%	27.43%	4.60%	6.95%	6.64%	13.85%

単位：人

世帯数	うち		外国人 数
	65 歳以上 一人世帯数	65 歳以上 夫婦のみ世帯数	
4,336	827	406	246
率	19.07%	9.36%	2.91%

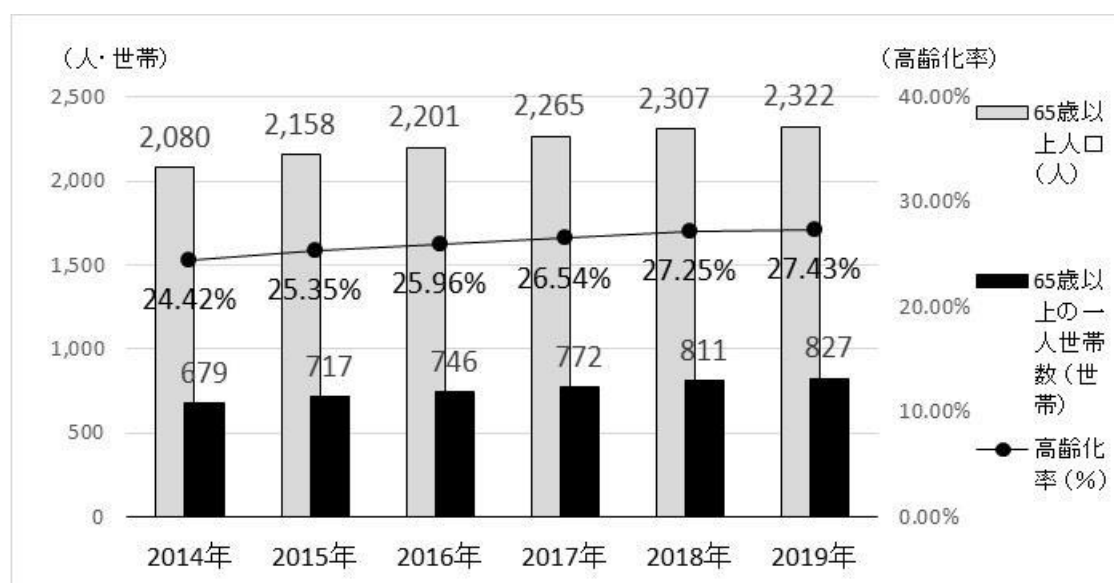
2019 年 3 月末日現在 住民基本台帳（まち協別集計）

### (2)近年の人口、世帯数の推移



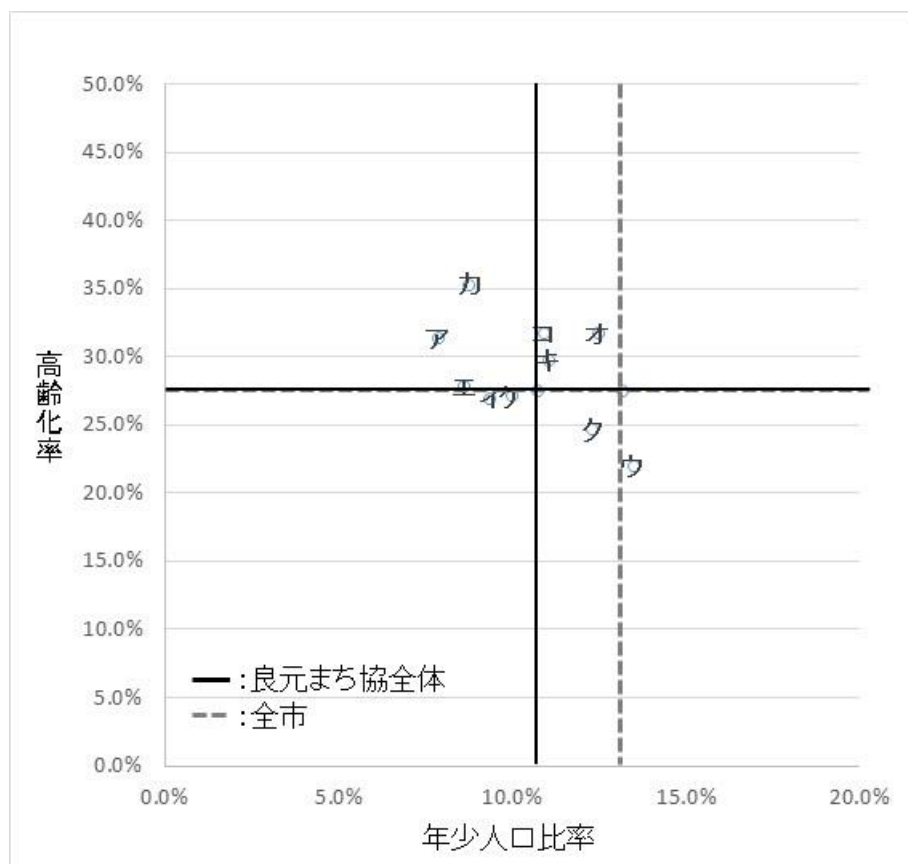
各年 3 月末日現在 住民基本台帳（まち協別集計）

### (3) 近年の高齢者人口、世帯数、高齢化率の推移



各年3月末日現在 住民基本台帳（まち協別集計）

### (4) 町丁目別年少人口（0～14歳）比率と高齢化（65歳以上）率



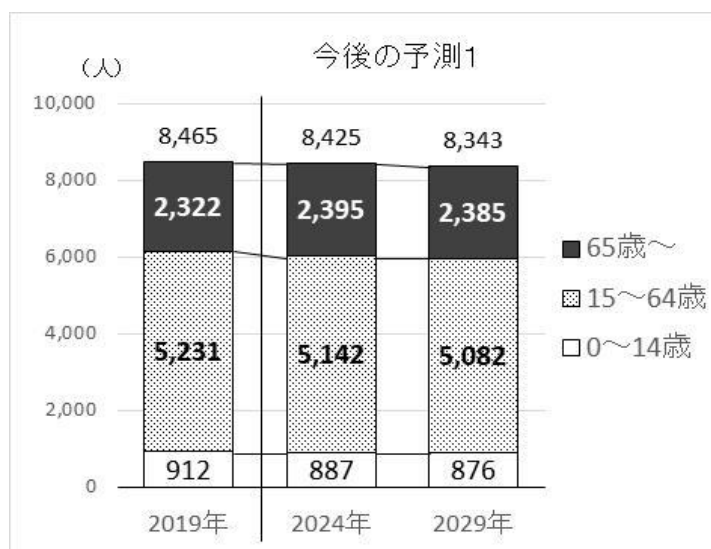
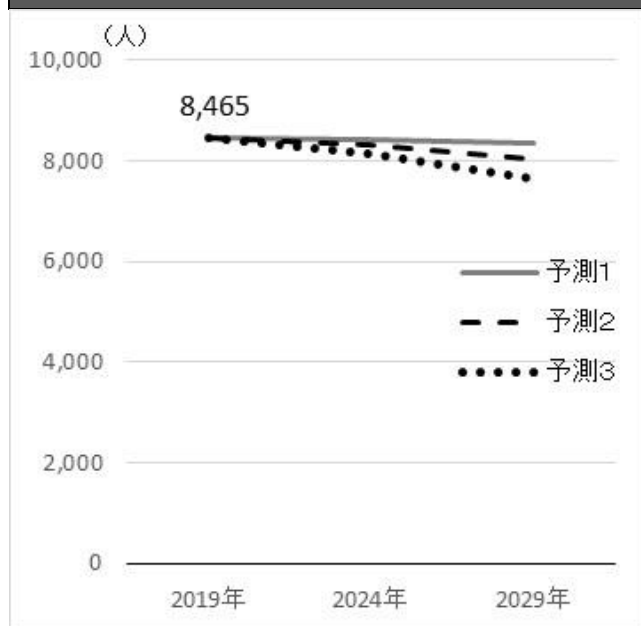
			年少人口 (0～14歳)	年少人口 比率	高齢者人口 (65歳～)	高齢化率
ア	小林1丁目		67	7.9%	266	31.3%
イ	小林2丁目		105	9.4%	301	26.9%
ウ	小林5丁目		230	13.5%	372	21.9%
エ	谷口町		80	8.7%	257	27.8%
オ	塔の町		44	12.5%	111	31.6%
カ	中野町		129	8.8%	518	35.2%
キ	大成町	※	87	11.1%	233	29.7%
ク	高司1丁目	※	171	12.3%	341	24.6%
ケ	小林3丁目	※	100	10.0%	270	27.1%
コ	小林4丁目	※	134	11.0%	388	31.7%
	良元まち協全体		912	10.77%	2,322	27.43%
	全市		30,872	13.20%	64,180	27.43%

注：良元まち協全体のデータはまち協別集計による数値

※印の丁目は、他のまち協エリアの人口を含む

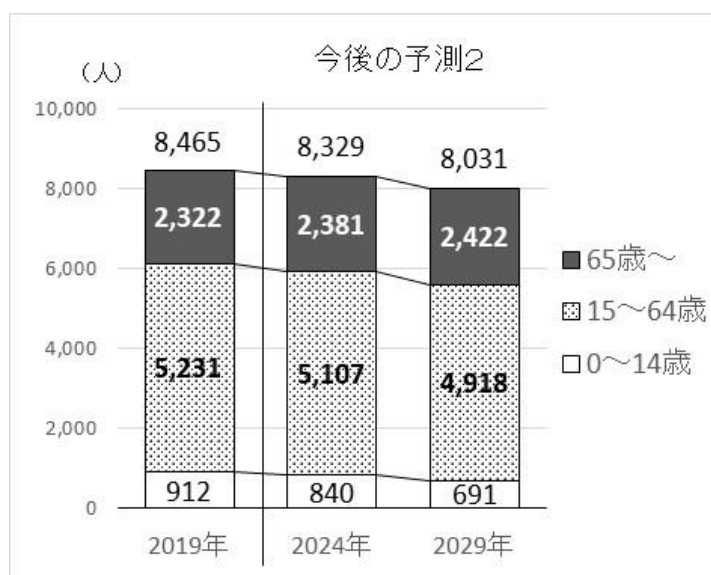
2019年3月末日現在 住民基本台帳（町丁目集計）

## 2. 5年後、10年後の人口の変化予測



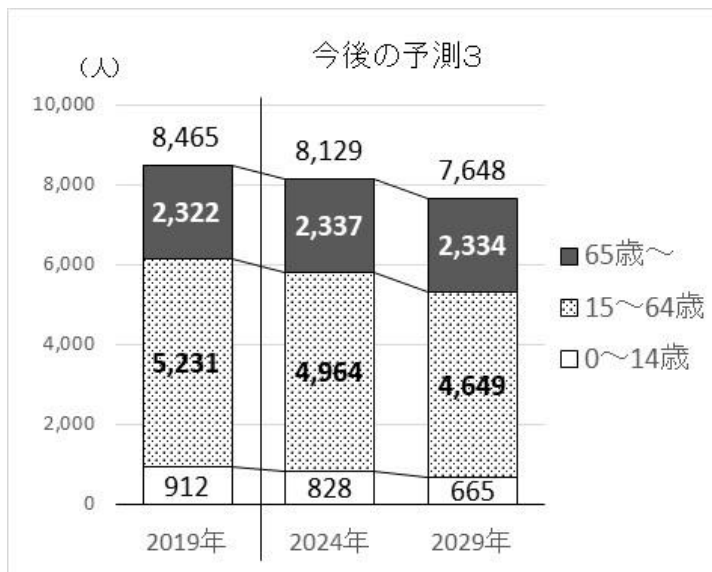
### 今後の予測1

2019年3月末時点のまち協別集計人口を基準にして、平成26年3月「宝塚市人口ビジョン」の3階層ごとの変化率をもとに算出



### 今後の予測2

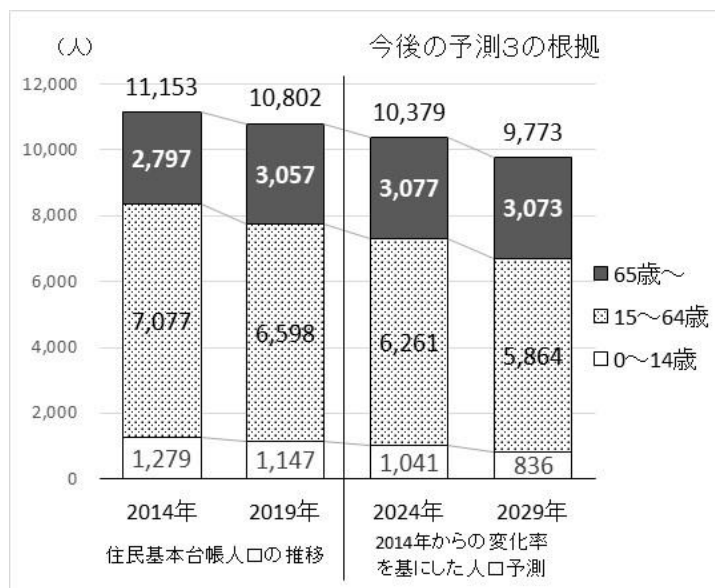
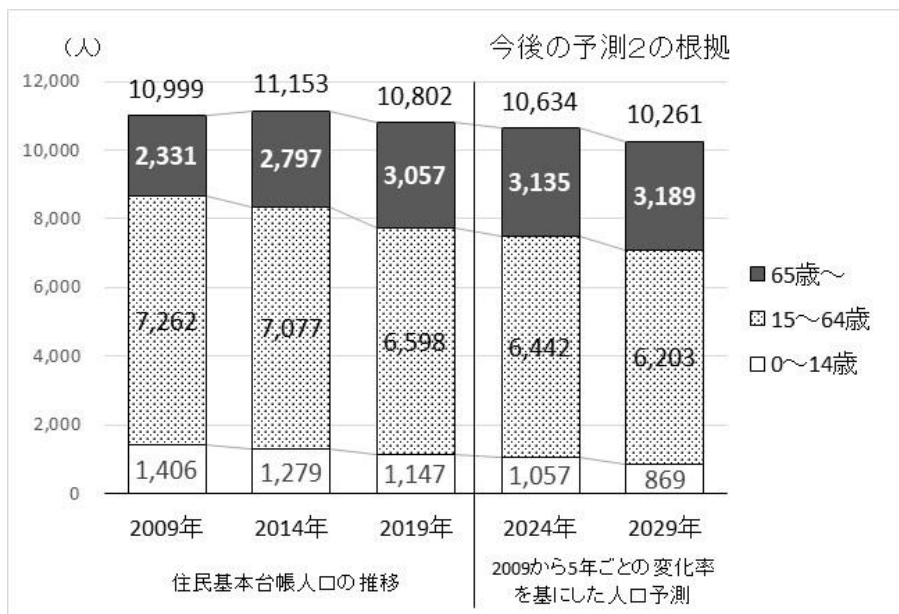
住民基本台帳の人口を町丁目集計した5歳階級ごとの人口を基準に、2009～2014年と2014～2019年の5歳階級ごとの変化率（コーホート変化法）を算出し、それをまち協2019年人口に当てはめて算出



#### 今後の予測3

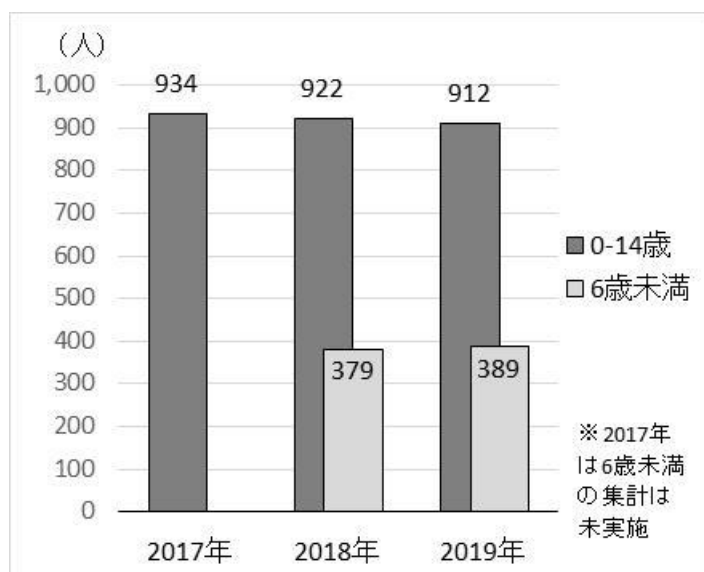
住民基本台帳の人口を町丁目集計した5歳階級ごとの人口を基準に、2014~2019年の5歳階級ごとの変化率（コーホート変化法）を算出し、それをまち協2019年人口に当てはめて算出

参考：住民基本台帳の町丁目別人口（各年3月末）による算出データ



### 3. 子ども関連データ

#### (1)子ども人口の推移



各年4月1日現在 住民基本台帳（まち協別集計）

#### (2)6歳未満の子ども

##### ①保育施設入所児童数及び入所待ち児童数

単位：人

	計	0歳	1歳	2歳	3歳	4歳	5歳
入所児童数	134	13	23	26	26	16	30
入所待ち児童数	15	0	9	3	3	0	0

2019年4月1日現在（まち協別集計）

##### ②立地保育施設の入所定員数

単位：人

		計	0歳児	1歳児	2歳児	3歳児	4歳児	5歳児
保育所	バラホーム 保育所	123	9		42		72	
	宝塚さくらんぼ 保育園	120	120					
こども園	めぐみ学園 幼稚園	335		15	100	120	100	

2018年「たからばこ」

### ③立地幼稚園の児童数

#### ア良元幼稚園（市立）

	学級数	園児数 (人)
3歳児	0	—
4歳児	1	12
5歳児	1	14
計	2	26

2019年5月1日現在

### (3)小学校・中学校

#### ①良元小学校学級数・児童数

	学級数	児童数 (人)
1 年	2	48
2 年	2	59
3 年	2	50
4 年	2	45
5 年	2	64
6 年	2	49
特別支援学級	4	17
計	16	332

2019年5月1日現在

#### ②良元小学校育成会児童数及び待機児童数

	入会児童数 (人)	待機児童数 (人)
地域児童育成会	80	3

2019年6月1日現在

#### ③宝塚第一中学校学級数・生徒数

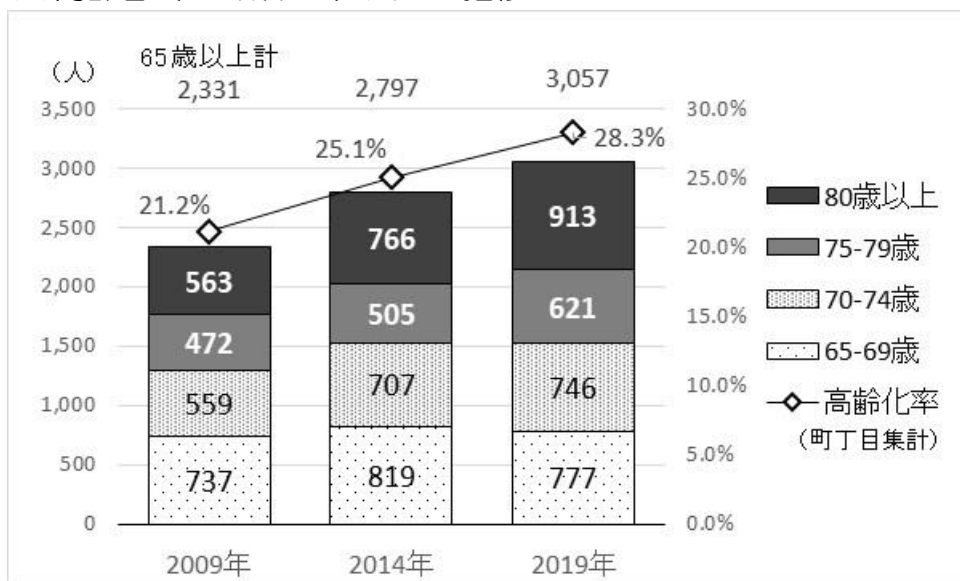
	学級数	生徒数 (人)
1 年	5	185
2 年	4	158
3 年	5	174
特別支援学級	3	12
計	17	529

2019年5月1日現在



## 4. 高齢者関連データ

### (1) 高齢者（65 歳以上）人口の推移



各年 3 月末日現在 住民基本台帳（町丁目集計）

### (2) 要介護・要支援認定者数

単位：人

計	要支援 1	要支援 2	要介護 1	要介護 2	要介護 3	要介護 4	要介護 5
529	86	84	109	83	59	56	52

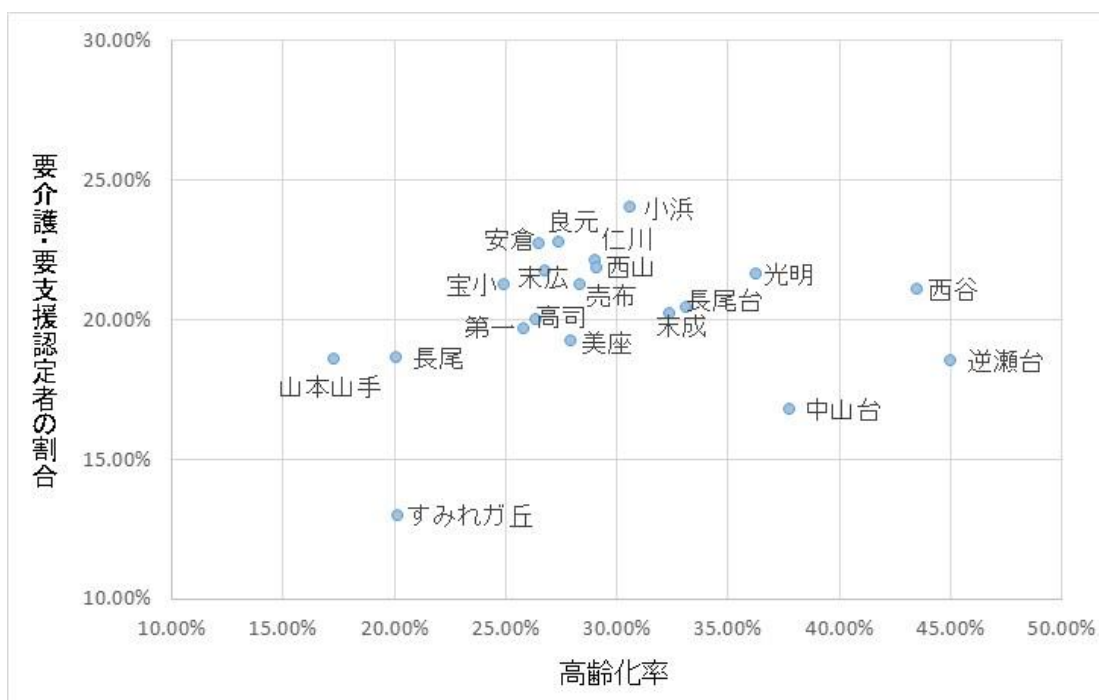
注：第 2 号被保険者を含む

2019 年 3 月 31 日現在（まち協別集計）

### (3) 65 歳以上人口に占める要介護・要支援認定者の割合：22.78%

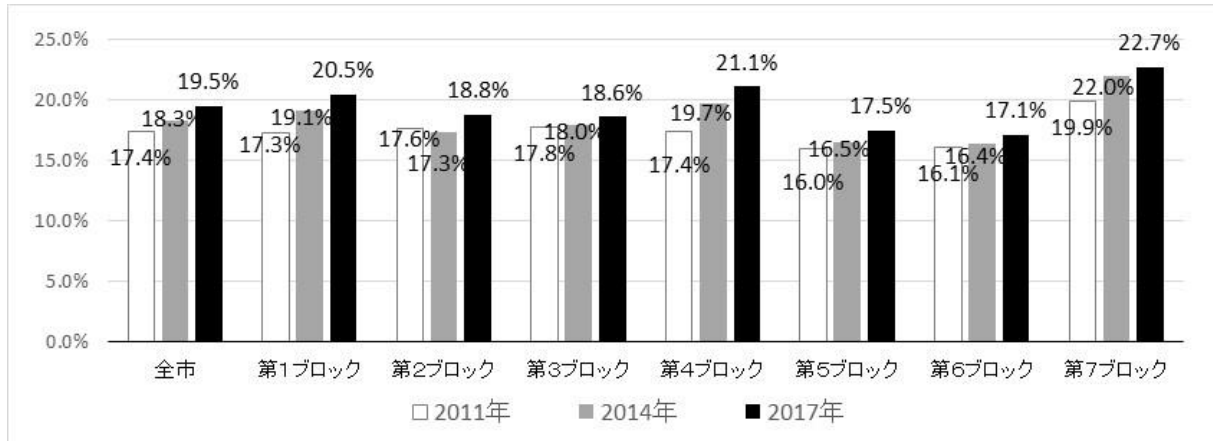
注：計算方法「要介護・要支援認定者数」/65 歳以上人口（まち協別集計）

### (4) 各まち協の高齢化率と要介護・要支援認定者の割合



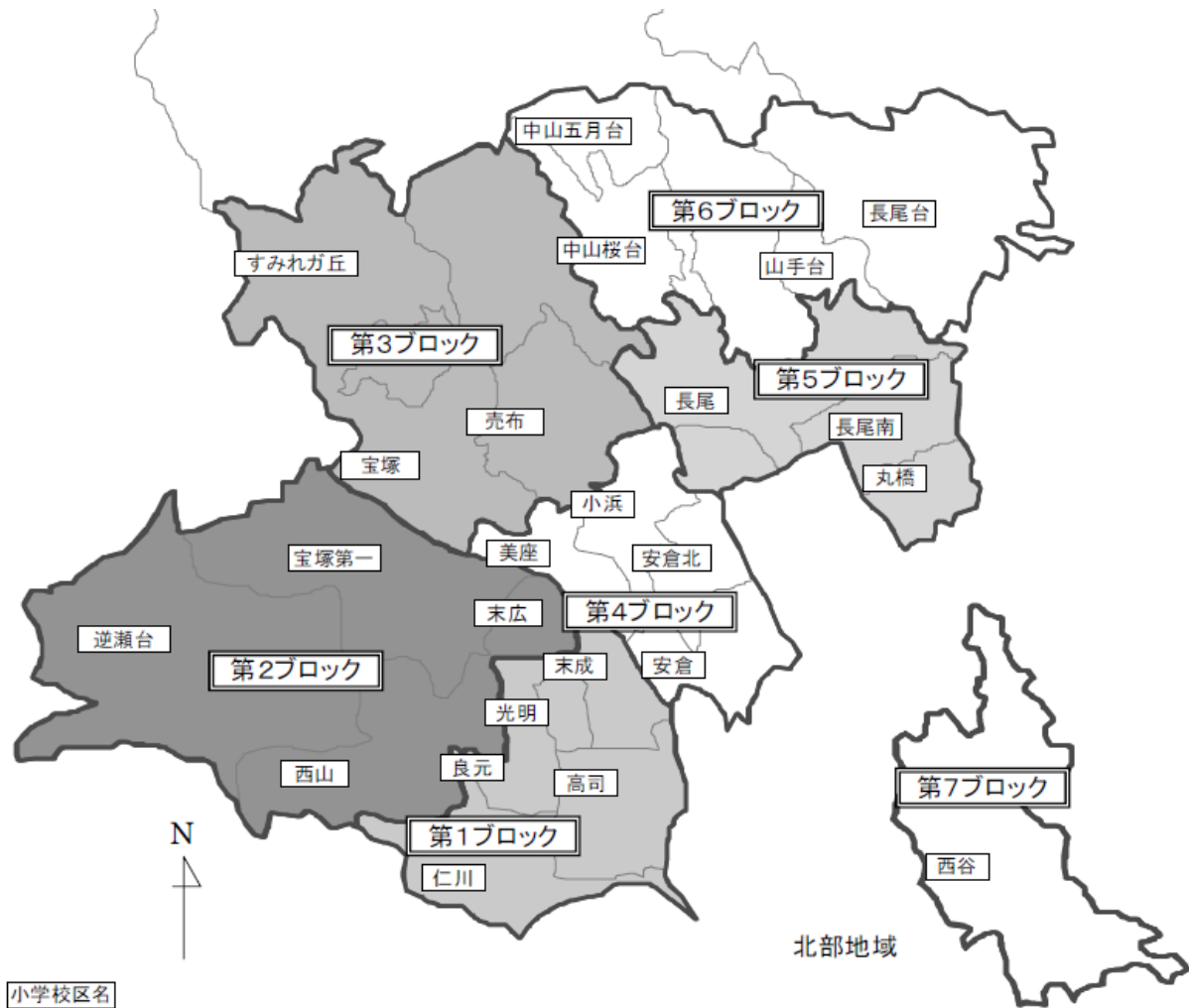
【参考】

ブロック別要介護・要支援認定率の推移



注：第2号被保険者を含まない

ブロック区分



資料：「宝塚市高齢者福祉計画・介護保険事業計画」第5期・6期・7期素案

## 5. 環境関連データ

(1)街路灯（防犯灯）設置数：427 基 資料：防犯交通安全課 2019 年 4 月 1 日現在

(2)空き家に関するデータ

水道閉栓件数 260 件 水道閉栓件数資料:2019 年 7 月 12 日現在(まち協別集計)

※参考 全市：空き家戸数 11,820 戸、空き家率：10.4%

空き家戸数・空き家率出典：「住宅・土地統計調査」2013 年現在

## 6. 自治会

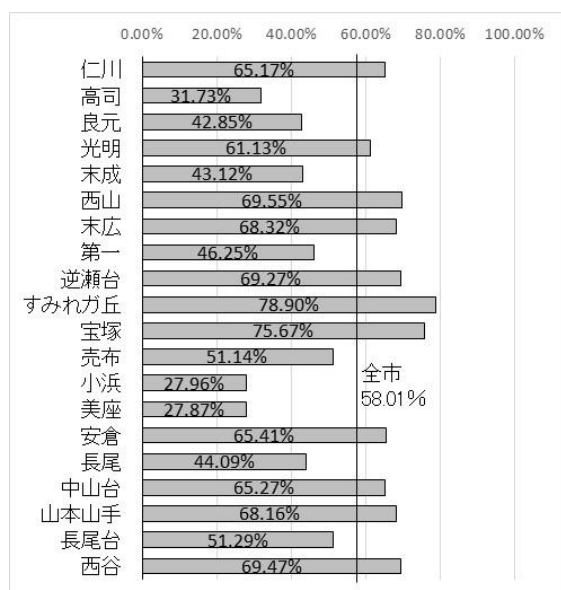
(1)自治会加入世帯数：1,858 世帯

名 称	加入世帯数	名 称	加入世帯数
小林自治会	933	望塔自治会	65
蔵人自治会	350	宝和（中野町）自治会	47
谷一自治会	14	みどり会	20
塔の町自治会	83	オーガスタコート宝塚管理組合	55
中野町双葉自治会	203	南宝塚ビューハイツ自治会	88

注：市に届出がある自治会の世帯数 2019 年 6 月 1 日現在

(2)自治会加入率：42.85% 参考：全市平均：58.01%

【参考】各まちづくり協議会の自治会加入率



注：上記表中の世帯数は、市統計資料の住民基本台帳集計に基づき算出。

まち協自治会加入率 = 市に届出があるまち協エリアの自治会の世帯数 / 世帯数  
(2019 年 6 月 1 日現在)

※全市平均は、市統計資料の推計人口、世帯数に基づき算出(2019 年 6 月 1 日現在)

## 7. 地域資源データ

### (1)公園・緑地リスト、面積

種別	正式公園名称	所在（地番）	公園面積（㎡）	アドプト 制度導入
街区公園	小林公園	小林 1 丁目 260 番 2	1,453	
	小林 5 丁目公園	小林 5 丁目 216 番 3	288	
	谷口公園	谷口町 36 番 5	175	
	谷口町第 2 公園	谷口町 5 番 2	277	
	中野第 2 公園	中野町 144 番 7	378	
	中野公園	中野町 307 番 4	1,469	
	大成第 2 公園※	大成町 25 番 16	394	
	大成第 3 公園※	大成町 316 番 22	418	
	小林 3 丁目桜公園※	小林 3 丁目 72 番	995	
	小林 4 丁目梅公園※	小林 4 丁目 7 番 3	998	
計			6,845	

※：複数のまち協に区分されている町丁目に立地

資料：公園河川課 2019 年 10 月 1 日現在（町丁目集計）

(2) 事業所数の推移

		農林漁業	建設業	製造業	電気・ガス・ 熱供給・水道 業	情報通信業	運輸業、郵 便業	卸売業、小 売業	金融業、保 険業
2009年	件数	1	32	10	0	2	3	137	3
	構成比	0.2%	6.5%	2.0%	0.0%	0.4%	0.6%	27.8%	0.6%
2014年	件数	1	25	10	0	1	1	116	2
	構成比	0.2%	5.3%	2.1%	0.0%	0.2%	0.2%	24.6%	0.4%
	増減率	0.00	-0.22	0.00	—	-0.50	-0.67	-0.15	-0.33
	対全市比	4.3%	5.5%	6.4%	0.0%	1.9%	2.0%	8.4%	2.7%
2016年	件数	1	24	11	0	2	1	115	2
	構成比	0.2%	5.2%	2.4%	0.0%	0.4%	0.2%	24.7%	0.4%
	増減率	0.00	-0.04	0.10	—	1.00	0.00	-0.01	0.00
	対全市比	4.8%	5.6%	7.5%	0.0%	5.1%	2.0%	8.7%	2.9%

		不動産業、 物品賃貸業	学術研究、 専門・技術 サービス業	宿泊業、飲 食サービス 業	生活関連 サービス業、 娯楽業	教育、学習 支援業	医療、福祉	複合サービ ス事業	サービス業 (他に分類さ れないもの)	総 数 (全産業)
2009年	件数	57	8	73	59	25	54	3	24	492
	構成比	11.6%	1.6%	14.8%	12.0%	5.1%	11.0%	0.6%	4.9%	100.0%
2014年	件数	55	12	75	54	25	73	3	19	472
	構成比	11.7%	2.5%	15.9%	11.4%	5.3%	15.5%	0.6%	4.0%	100.0%
	増減率	-0.04	0.50	0.03	-0.08	0.00	0.35	0.00	-0.21	-0.04
	対全市比	8.6%	5.4%	10.2%	9.5%	6.9%	9.5%	11.1%	5.5%	8.0%
2016年	件数	48	9	81	54	23	74	3	18	466
	構成比	10.3%	1.9%	17.4%	11.6%	4.9%	15.9%	0.6%	3.9%	100.0%
	増減率	-0.13	-0.25	0.08	0.00	-0.08	0.01	0.00	-0.05	-0.01
	対全市比	9.5%	4.2%	11.5%	10.3%	7.7%	9.8%	11.1%	5.8%	8.6%

資料：各年 経済センサス (町丁目集計)