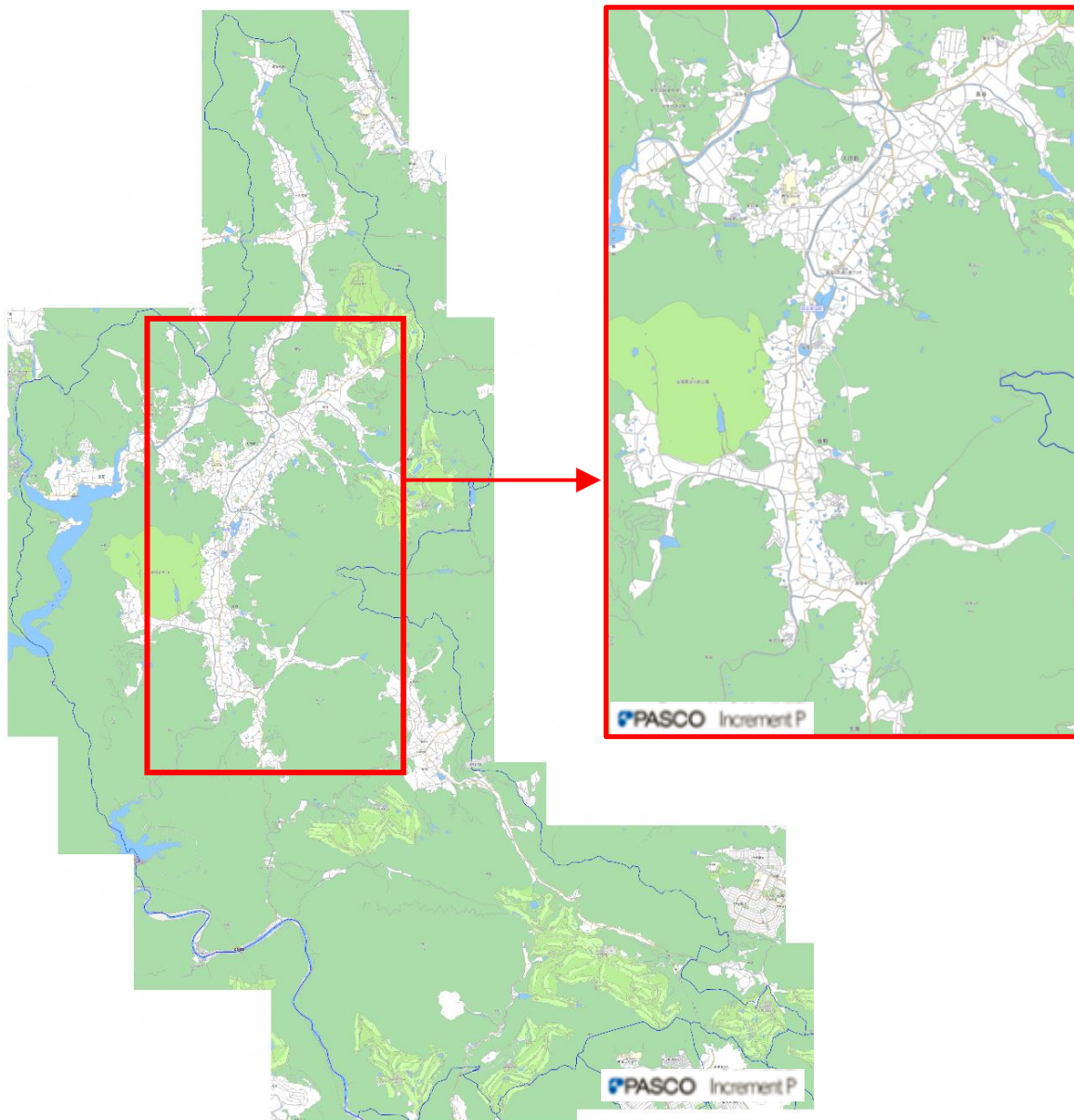


20 宝塚市西谷地区まちづくり協議会 まちづくり資料 (2019年2月更新)

西谷まちづくり
協議会のエリア



構成 町丁目

大字上佐曽利、下佐曽利、香合新田、長谷、芝辻新田、大原野、波豆、境野、玉瀬、切畑
切畑字長尾山(宝塚、長尾、売布、中山桜台、長尾台小学校区を除く)

【注意事項】

本地域カルテのデータは、「まちづくり協議会」ごとに集計したもの、「町丁目」ごとに集計したものの2種類があります。

- ① 「まちづくり協議会」ごとに集計したデータ：「(まち協別集計)」と表記
 - ・上記のまちづくり協議会の「構成町丁目」のデータを集計しています。
- ② 「町丁目」ごとに集計したデータ：「(町丁目集計)」と表記
 - ・①と同様、上記のまちづくり協議会の「構成町丁目」のデータを集計しています。
 - ・ただし、※の町丁目については、番地単位まで区分することができないため、当該町丁目のすべてのデータを集計しています。そのため、①より数字が大きくなっています。
 - ・①のデータは、過去のものがないため、変化を把握する場合には、「(町丁目集計)」を採用しています。

なお、「まちづくり協議会」単位や「町丁目」単位に細分することができないデータについては、全市データを掲載し、「(全市)」と表記しています。

1. 人口・世帯

(1)人口・世帯構成

単位：人

人 口				うち			
	0～14 歳	15～64 歳	65 歳以上	6 歳未満	65～69 歳	70～74 歳	75 歳以上
2,518	189	1,252	1,077	49	279	250	548
男	98	591	483	28	141	120	222
女	91	661	594	21	138	130	326

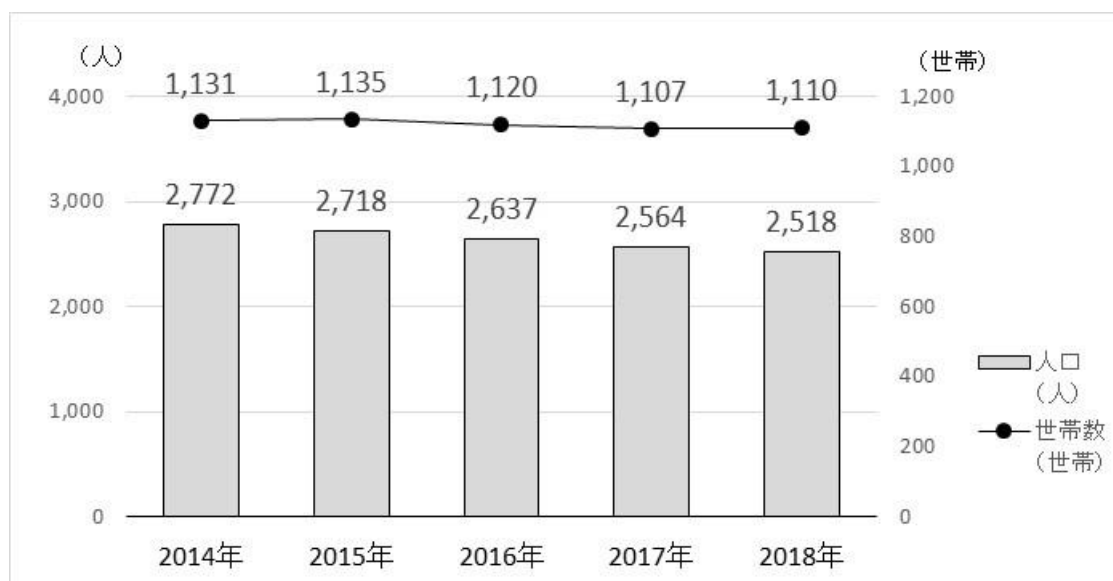
人口比率	0～14 歳	15～64 歳	65 歳以上 (高齢化率)	6 歳未満	65～69 歳	70～74 歳	75 歳以上
	7.51%	49.72%	42.77%	1.95%	11.08%	9.93%	21.76%

単位：人

世帯数	うち		外国人数
	65 歳以上 一人世帯数	65 歳以上 夫婦のみ世帯数	
1,110	266	202	22
率	23.96%	18.20%	0.87%

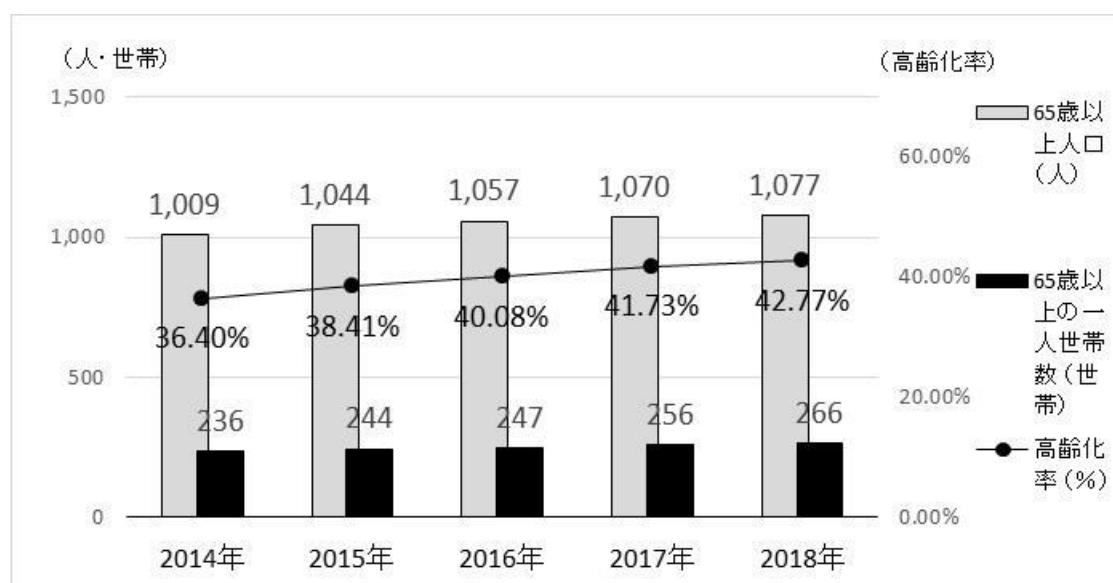
2018 年 3 月末日現在 住民基本台帳（まち協別集計）

(2) 近年の人口、世帯数の推移



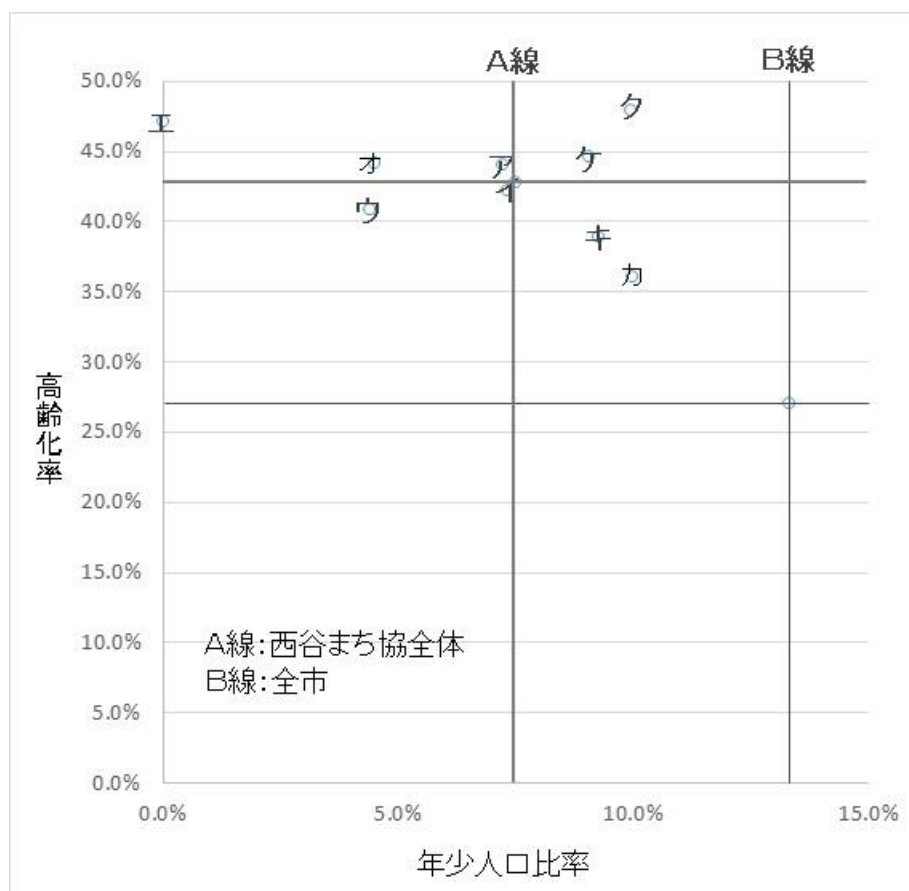
各年3月末日現在 住民基本台帳（まち協別集計）

(3) 近年の高齢者人口、世帯数、高齢化率の推移



各年3月末日現在 住民基本台帳（まち協別集計）

(4)町丁目別年少人口（0～14 歳）比率と高齢化（65 歳以上）率



		年少人口 (0～14歳)	年少人口 比率	高齢者人口 (65歳～)	高齢化率
ア	大字大原野	62	7.2%	377	44.0%
イ	大字上佐曽利	17	7.3%	98	42.2%
ウ	大字切畑	11	4.4%	102	40.8%
エ	大字香合新田	0	0.0%	8	47.1%
オ	大字境野	10	4.5%	98	44.1%
カ	大字下佐曽利	10	10.0%	36	36.0%
キ	大字玉瀬	38	9.3%	159	38.9%
ク	大字長谷	31	10.0%	149	47.9%
ケ	大字波豆	10	9.1%	49	44.5%
A 線	西谷まち協全体	189	7.51%	1,077	42.77%
B 線	全市	31,298	13.36%	63,455	27.09%

※印の丁目は、他のまち協エリアの人口を含む
2018 年 3 月末日現在 住民基本台帳（町丁目集計）

5 年後、10 年後の人口の変化予測

(1) 今後の予測 1

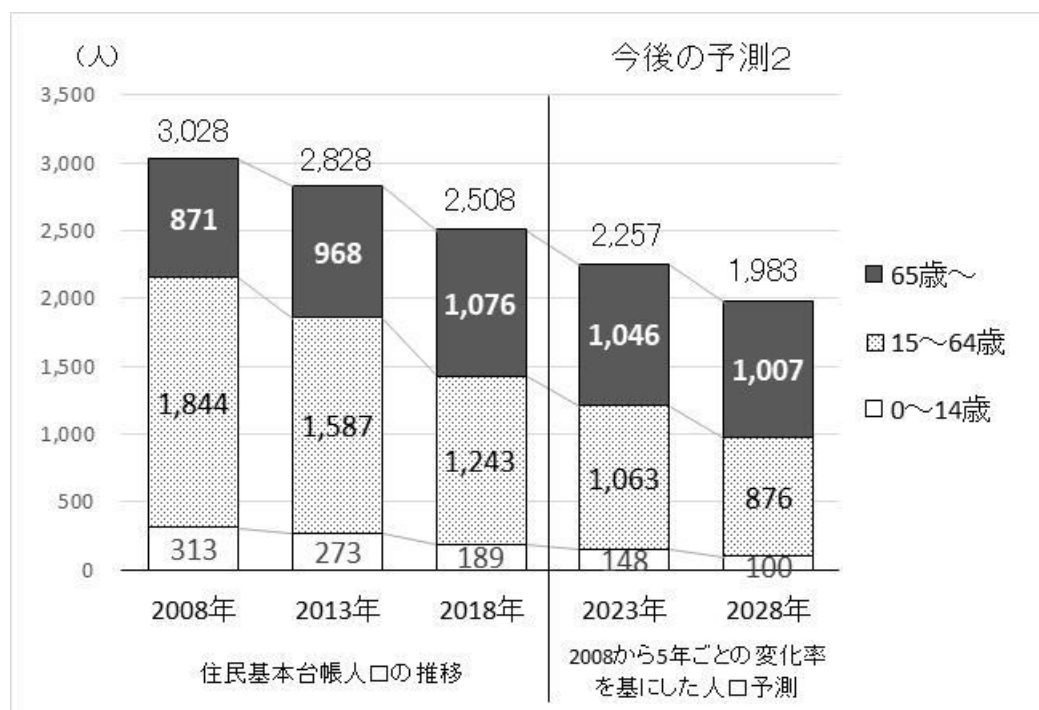
2018 年 3 月末時点のまち協集計人口を基準にして、平成 26 年 3 月「宝塚市人口ビジョン」の 3 階層ごとの変化率をもとに算出



各年 3 月末時点（まち協別集計で予測）

(2) 今後の予測2

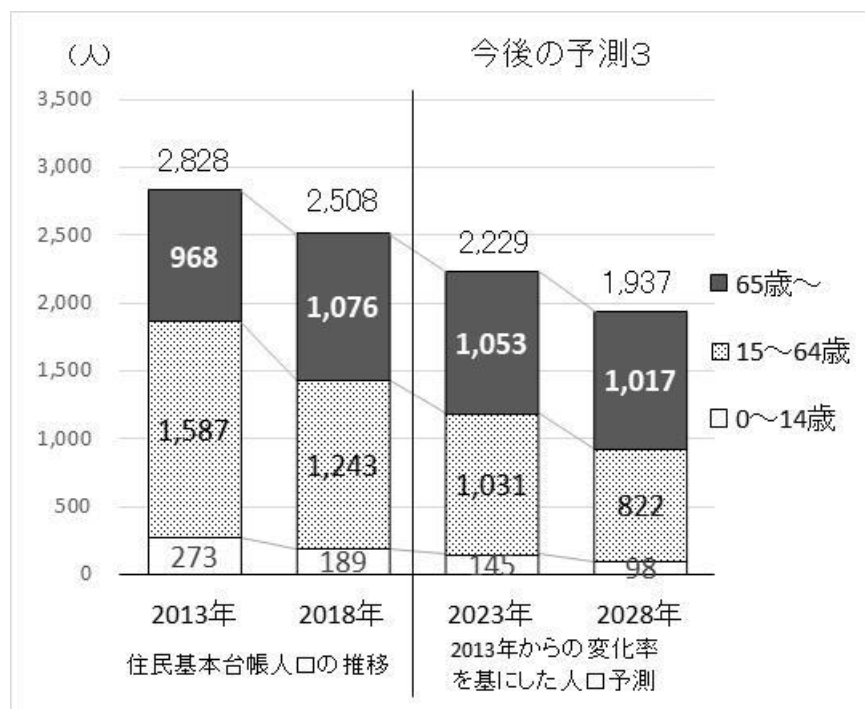
住民基本台帳の人口を町丁目集計した5歳階級ごとの人口を基準に、2008～2013年と2013～2018年の5歳階級ごとの変化率をもとに算出（コーホート変化法）



各年3月末時点（町丁目集計で予測）

(3) 今後の予測3

住民基本台帳の人口を町丁目集計した5歳階級ごとの人口を基準に、2013～2018年の5歳階級ごとの変化率をもとに算出（コーホート変化法）



各年3月末時点（町丁目集計で予測）

子ども関連データ

(1) 6歳未満（就学前）の子ども

①年齢別人口

単位：人

	計	0歳	1歳	2歳	3歳	4歳	5歳
人 数	41	0	7	6	6	7	15

2018年4月1日現在 住民基本台帳（町丁目集計）

②保育施設入所児童数及び入所待ち児童数

単位：人

	計	0歳	1歳	2歳	3歳	4歳	5歳
通所児童数	26	0	3	5	5	4	9
入 所 待 ち 児 童 数	0	0	0	0	0	0	0

2018年4月1日現在（まち協集計）

③立地幼稚園の学級数・児童数

ア西谷幼稚園

	学級数	園児数 (人)
3歳児	1	3
4歳児	1	4
5歳児	1	7
計	3	14

2018年5月1日現在

(2) 小学校・中学校

① 西谷小学校学級数・児童数

	学級数	児童数 (人)
1年	1	9
2年	1	16
3年	1	19
4年	1	10
5年	1	15
6年	1	17
特別支援学級	2	4
計	8	90

2018年5月1日現在

② 西谷小学校育成会児童数及び待機児童数

	入会児童数 (人)	待機児童数 (人)
地域児童育成会	38	0
民間	0	0
計	38	0

2018年10月1日現在

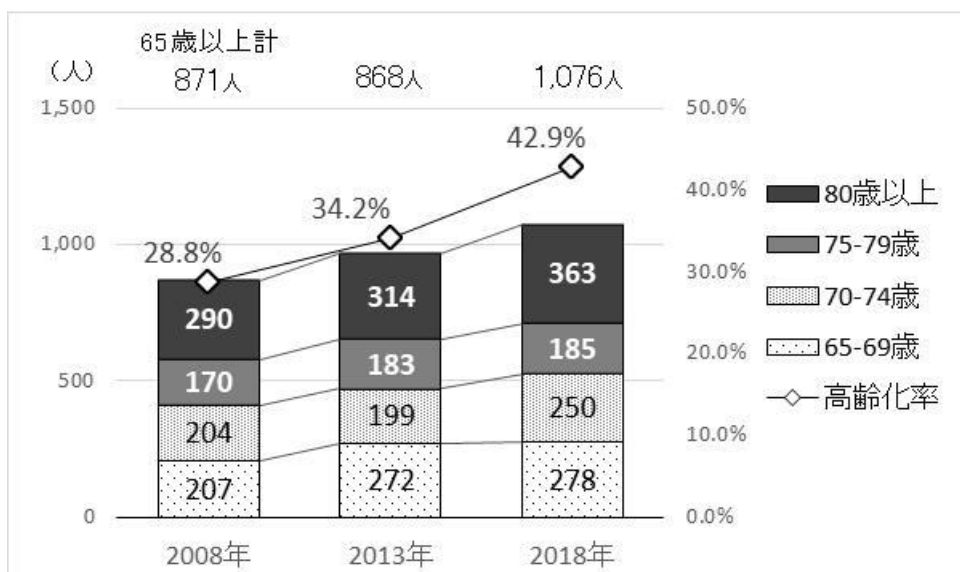
③ 西谷中学校学級数・生徒数

	学級数	生徒数 (人)
1年	1	8
2年	1	15
3年	1	16
特別支援学級	0	0
計	3	39

2018年5月1日現在

高齢者関連データ

(1) 高齢者（65 歳以上）人口の推移



各年 3 月末日現在 住民基本台帳（町丁目集計）

(2) 要介護・要支援認定者数

単位：人

計	要支援 1	要支援 2	要介護 1	要介護 2	要介護 3	要介護 4	要介護 5
247	28	35	45	47	41	33	18

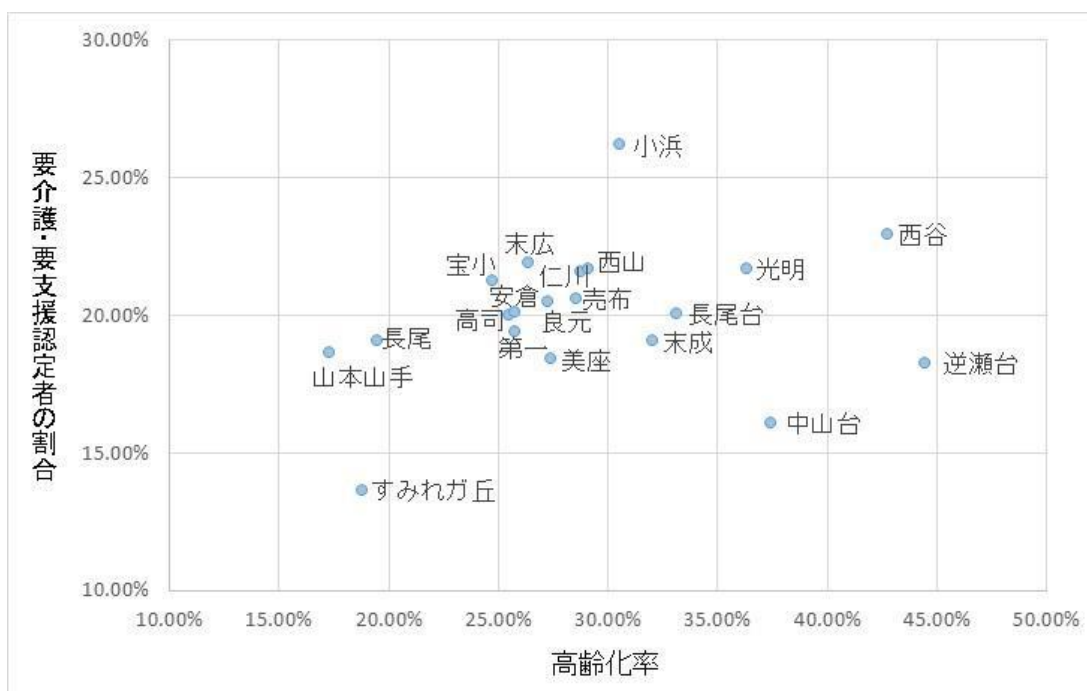
注：施設入所者、第 2 号被保険者を含む

2018 年 3 月 31 日現在（まち協別集計）

(3) 65 歳以上人口に占める要介護・要支援認定者の割合：22.93%

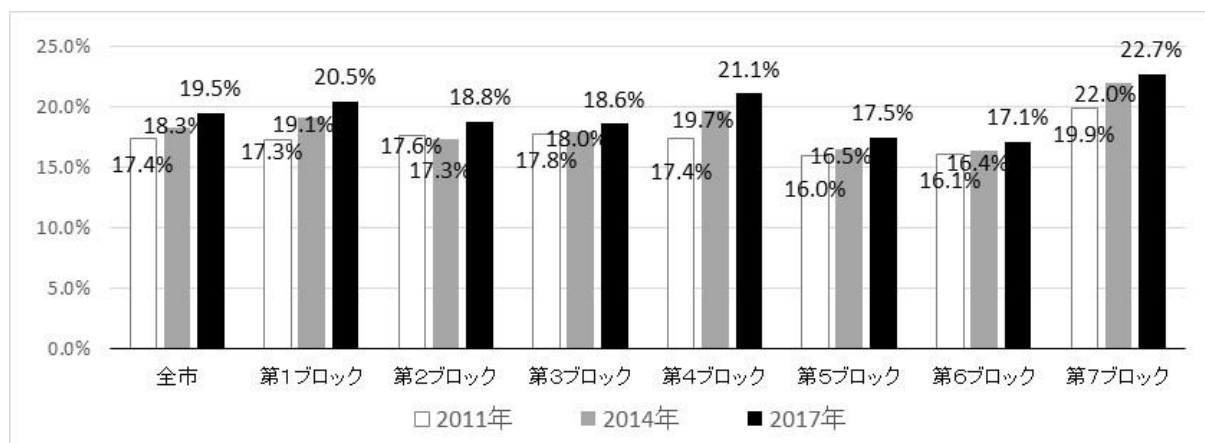
注：算出方法＝「要介護・要支援認定者数」/65 歳以上人口（まち協別集計）

(4) 各まち協の高齢化率と要介護・要支援認定者の割合



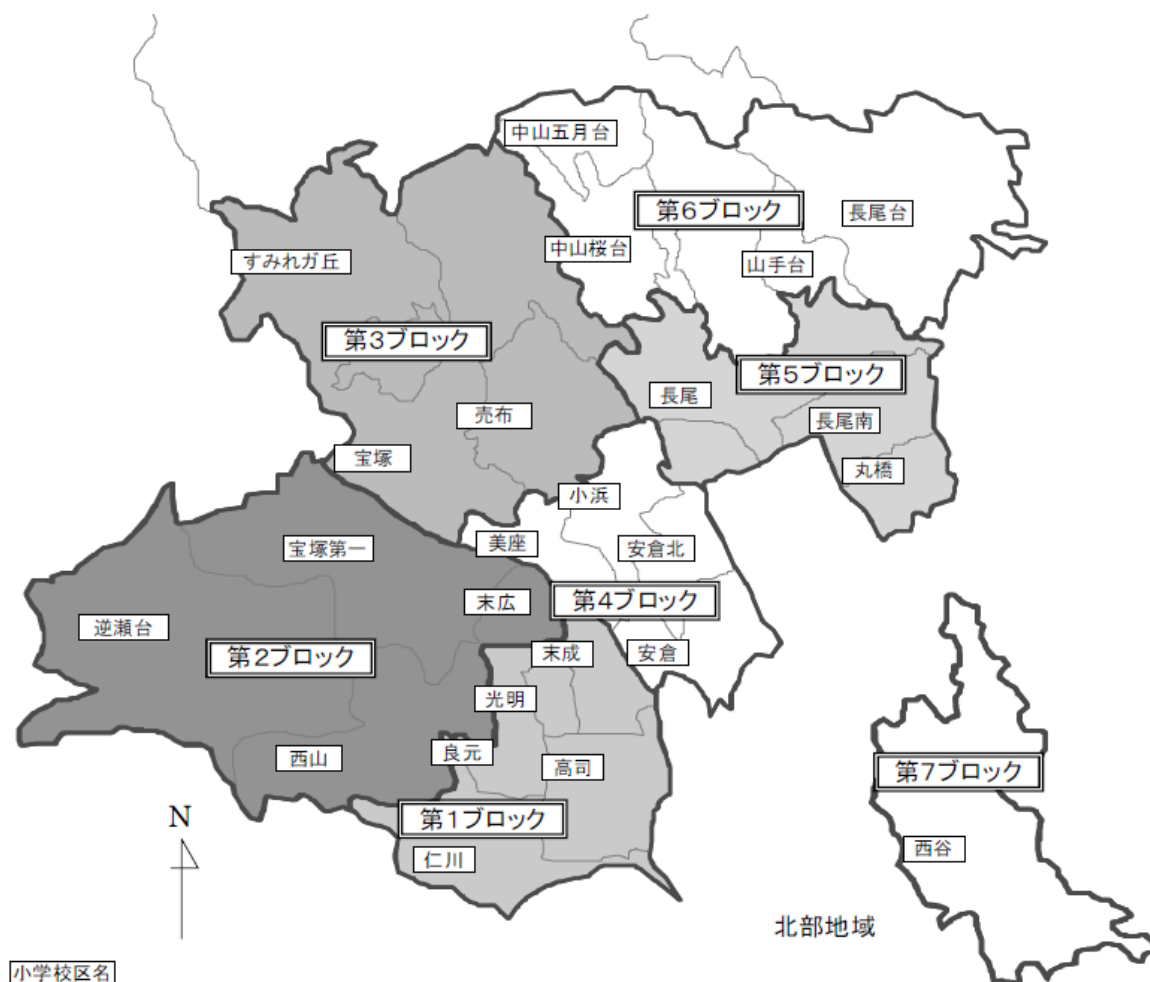
【参考】

ブロック別要介護・要支援認定率の推移



注：第2号被保険者を含まない

ブロック区分



資料：「宝塚市高齢者福祉計画・介護保険事業計画」第5期・6期・7期素案

環境関連データ

(1)地域の環境・景観保全状況

	地区	位置	面積
地区計画	大岩谷	玉瀬字大岩谷の一部	約 3.5ha
	武田尾	玉瀬字イツリハ及び切畑字検見の各一部	約 1.2ha
	鶴見台	長谷字道谷の一部	約 3.0ha

概 要

		大岩谷	武田尾	鶴見台
地区計画 (都市計画)	・建築物の用途制限	●	●	●
	・建築物の容積率の最高限度	●	●	●
	・建築物の建ぺい率の最高限度	●	●	●
	・建築物の敷地面積の最低限度	●	●	●
	・建築物の高さの最高限度	●	●	●
	・建築物等の形態又は意匠の制限	●	●	●
	・垣又はさくの構造の制限	●	●	●
	・建築物の壁面の位置の制限	●	●	●

(2)街路灯（防犯灯）設置数：1,851 基

資料：防犯交通安全課 2018 年 11 月 5 日現在

3)空き家に関するデータ

水道閉栓件数 73 件 水道閉栓件数資料：2018 年 11 月 28 日現在（まち協集計）

※参考 全市：空き家戸数 11,820 戸、空き家率：10.4%

空き家戸数・空き家率出典：「住宅・土地統計調査」2013 年現在

自治会

(1)自治会加入世帯数：771 世帯

名 称	加入世帯数	名 称	加入世帯数
大原野西部自治会	49	宝塚大岩谷自治会	28
大原野中部自治会	124	武田尾自治会	19
大原野東部自治会	83	玉瀬自治会	56
上佐曽利自治会	73	鶴見台自治会	53
切畑自治会	80	長谷自治会	68
境野自治会	64	波豆自治会	38
下佐曽利自治会	36		

注：市に届出がある自治会の世帯数 2018 年 6 月 1 日現在

(2)自治会加入率：69.46% 参考：全市平均：58.81%

注：上記表中の世帯数は、市統計資料の住民基本台帳集計に基づき算出。

まち協自治会加入率＝市に届出があるまち協エリアの自治会の世帯数／世帯数（2018 年 3 月末日現在）

※全市平均は、市統計資料の推計人口、世帯数に基づき算出（2018 年 6 月 1 日現在）

【参考】各まちづくり協議会の自治会加入率



地域資源データ

(2) 事業所数の推移

		農林漁業	建設業	製造業	電気・ガス・ 熱供給・水道業	情報通信業	運輸業, 郵便業	卸売業, 小売業	金融業, 保険業
2009年	件数	6	22	14	1	1	2	22	0
	構成比	3.8%	13.8%	8.8%	0.6%	0.6%	1.3%	13.8%	0.0%
2014年	件数	2	21	16	1	1	1	16	0
	構成比	1.3%	14.0%	10.7%	0.7%	0.7%	0.7%	10.7%	0.0%
	増減率	-0.67	-0.05	0.14	0.00	0.00	-0.50	-0.27	—
	対全市比	8.7%	4.6%	10.2%	10.0%	1.9%	2.0%	1.2%	0.0%

		不動産業, 物品賃貸業	学術研究, 専門・技術 サービス業	宿泊業, 飲食サービス業	生活関連 サービス業, 娯楽業	教育, 学習 支援業	医療, 福祉	複合サービス事業	サービス業 (他に分類されないもの)	総数 (全産業)
2009年	件数	5	4	14	16	4	13	2	30	160
	構成比	3.1%	2.5%	8.8%	10.0%	2.5%	8.1%	1.3%	18.8%	100.0%
2014年	件数	3	3	15	18	5	19	2	27	150
	構成比	2.0%	2.0%	10.0%	12.0%	3.3%	12.7%	1.3%	18.0%	100.0%
	増減率	-0.40	-0.25	0.07	0.13	0.25	0.46	0.00	-0.10	-0.06
	対全市比	0.5%	1.4%	2.0%	3.2%	1.4%	2.5%	7.4%	7.8%	2.6%

資料：各年 経済センサス（町丁目集計）