

宝塚の地形は大阪湾から大きく奥に入り込み、北側に中山連山（長尾山系）、西側に六甲山系があり直角に山並みの屏風で囲まれています。その真中を武庫川が流れ下り、西側に河岸段丘が発達し、東側には伊丹台地が形成されています。この地形構造が宝塚特有の景観を作っています。

山々の山麓、武庫平野に住宅地が形成され私たちが住んでいます。山裾や中腹には社寺や文教施設なども立地し、山と川と平地が一体となった景観は他市には見られない宝塚特有の特色です。

世界的ブランドとして宝塚歌劇がありますが必ずしも市民生活に深くかかわりがあるものでもありません。

唯一他市に誇れるものは「地形・地勢条件」と「景観」です。地形・地勢は景観や風景をつくり、歴史・文化を生み出し、環境を育てます。

直角に囲まれた山々と真中を流れる武庫川とその支流が、3次元（3D）立体景観と文化的景観を創り出し、宝塚の重要な個性と魅力資源であるといえます。

これまでこの主要な魅力資源を上手に活用してきたとは言えません。私たちはこの地形の上に暮らし生活していますが、この特徴を理解し上手に活用することによってより豊かな生活を楽しめると考えています。これらの地形や山々が急峻であれば壁のように感じますが、宝塚の山々はほど良い角度で見ることができ、都市景観にゆとりや豊かさを提供しています。

また、市街地に残された樹林や緑地はかつて手塚治虫が昆虫採集をした森のように、市民生活に潤いと安らぎを与えてくれます。

これら宝塚南部市街地の景観構造を以下の視点から調査分析し、景観まちあるきコースを提案しました。

①主な視点場（景観眺望ポイント）から「日本の名所への角度調査結果（景観の構造・樋口忠彦）」を応用し宝塚の景観分析を行いました。

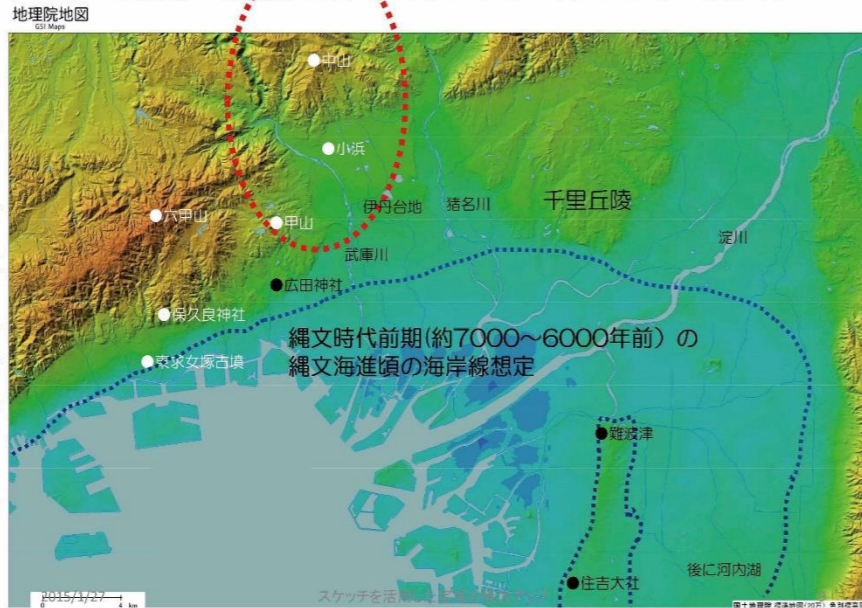
- 視点場：主な景観眺望ポイント
- 仰角：見上げる角度5°～12°
- 俯角：見下ろす角度5°以下
- 見合う景観

②地区計画や景観計画特定地区など景観づくりに配慮されている地区の概要把握。

③お勧めコースとして提案しました。

●宝塚の地形的特徴

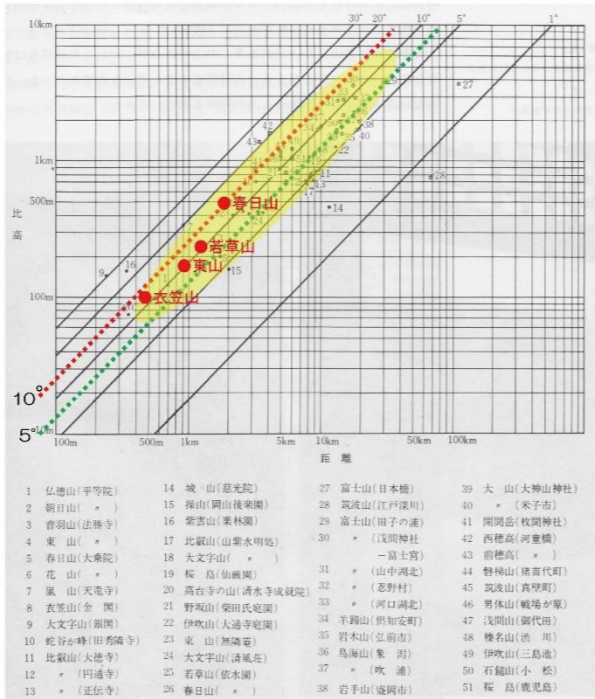
宝塚の風景・景観条件 見上げる・見下ろす・見合う



●景観の構造分析結果より

日本の名山と視点場からの仰角（景観の構造・樋口忠彦より）

- ①庭園から望まれる名山のほとんどの仰角は12°から5°の範囲で平均8.8°±1.1°
- ②代表的な眺望点から望まれる名山の仰角は平均9.1°±1.5°
- ③日本人が親しんできた山は8.7°±1.0°
- 仰角5°以下の山スカイラインが視覚的に卓越した重要性をもつ。頭部の上下運動を伴うことなく、眼球運動のみで容易に山容全体をのぞくことができる山である。
- 仰角9°近傍の山スカイラインばかりでなく、山腹にも興味をもたれる。視野としては山容全体を容易に見越すことができ、スカイラインも容易に望める山である。



*調査分析・冊子発行主体：宝塚景観まちあるき会 代表 清水光雄 問い合わせ先：副代表兼事務局長 田村博美 TEL&FAX:0798-53-3906 E-mail: tam-hiro@gaia.eonet.ne.jp PDF 版掲載予定：宝塚むくスケッチ会 HP:mukosketchkai.jimdo.com

- 宝塚の景観を①視点場 ②見上げる角度（仰角）③見下ろす角度（俯角）④見合う景観 ⑤面白い変わった景観・風景 ⑥困った景観 ⑦宝塚の主な景観軸 ⑧地区計画及び景観計画特定地区・都市景観形成地域の決定地区の状況 ⑨保護樹木、自然林 ⑩民話といった点から調査分析しました。

そのうえでお勧めの散策コース、眺望コースを地図上で記載しました。

市民の皆さんが街に出歩くことがより良い景観づくりをサポートすることにつながります。

ぜひこの冊子をもってお出かけ下さい。

■地図の凡例

視点場（見る場所）：● 景観方向：▲

- 見上げる ▲
- 見合う ▲
- 見下ろす ▼

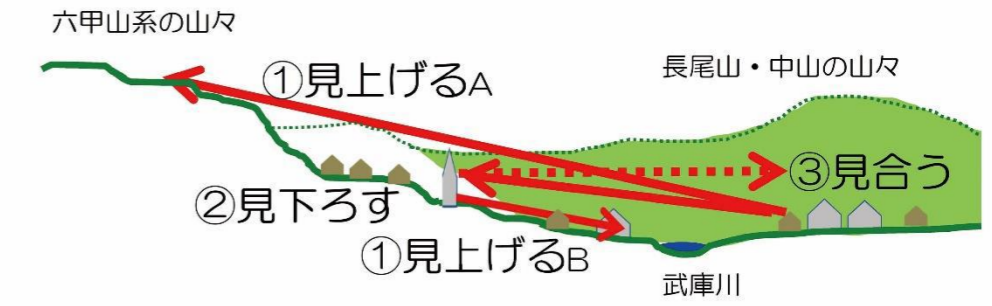
景観ポイント：★ 面白い景観 ※ 変わった景観 ※ トイレのある施設：☆

交番 ☆

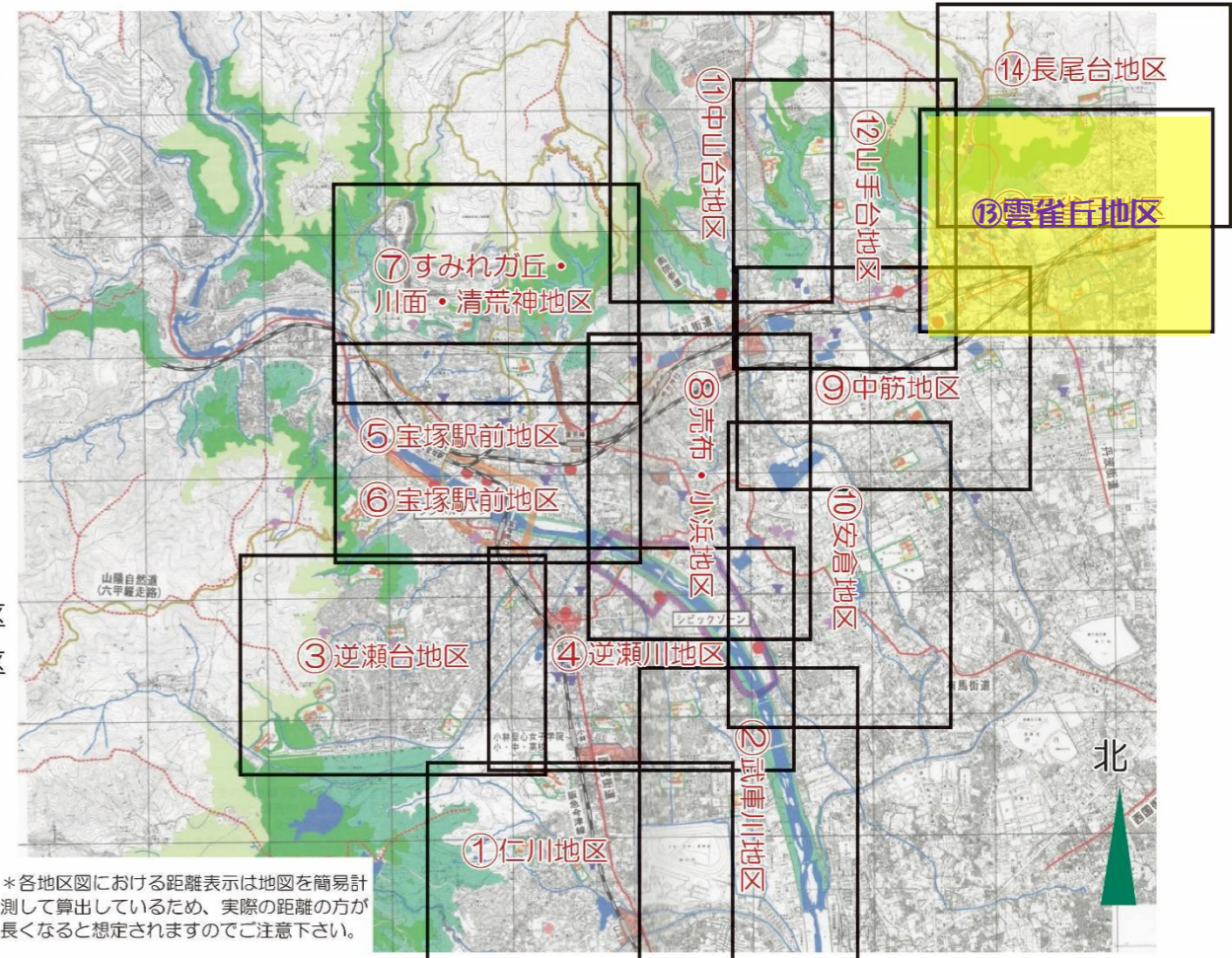
- ①仁川地区
- ②武庫川地区
- ③逆瀬台地区
- ④逆瀬川地区
- ⑤宝塚駅前地区
- その1 ①～④
- ⑥宝塚駅前地区
- その2 ⑤～⑬
- ⑦すみれが丘・川面・清荒神地区
- ⑧売布・小浜地区
- ⑨中筋地区
- ⑩安倉地区
- ⑪中山台地区
- ⑫山手台地区
- ⑬雲雀丘地区
- ⑭長尾台地区

*調査には不十分な点もあるかと思いますが、またおすすめコースはあくまで会の判断で提示していますので責任は当会にあります。なお本冊子を利用して散策などされる際には住宅地の環境に十分留意し、ご近所の迷惑にならないようお願いいたします。

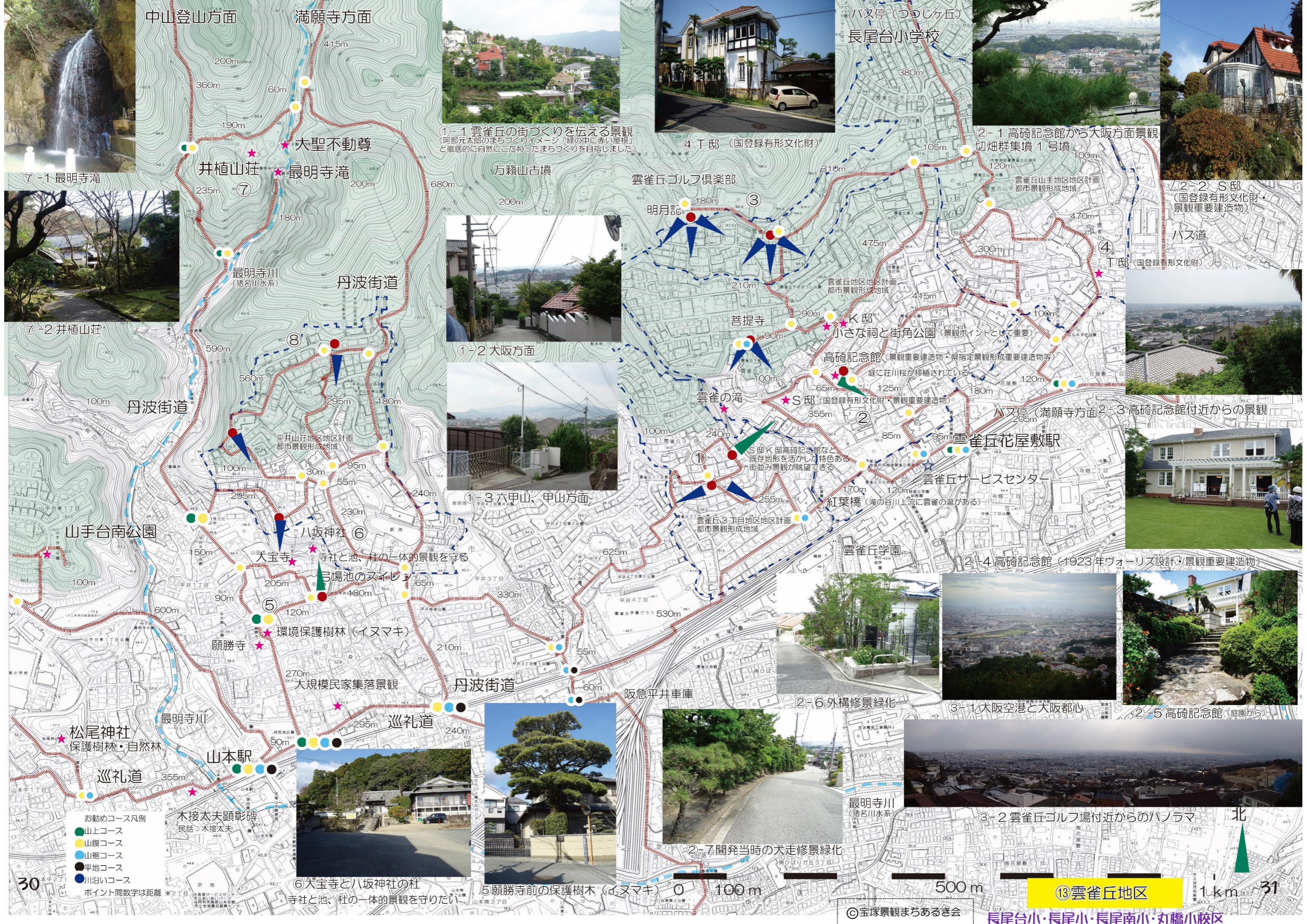
宝塚はたぐいまれな3D立体景観都市



●宝塚市南部市街地 14 地区区分



*各地区図における距離表示は地図を簡易計測して算出しているため、実際の距離の方が長くなると想定されますのでご注意ください。



⑦-1 最明寺滝



⑦-2 井植山荘



①-1 雲雀丘の街づくりを伝える景観
(阿部元太郎のまちづくりイメージ「緑の中に赤い屋根」と徹底的に自然にこだわったまちづくりを目指しました)



④ 丁邸 (国登録有形文化財)



バス停(つひけ丘)
長尾台小学校



②-1 高碓記念館から大阪方面景観
切畑群集墳1号墳



②-2 S邸 (国登録有形文化財・景観重要建造物)



①-2 大阪方面



①-3 六甲山、甲山方面



②-3 高碓記念館付近からの景観



バス道
④ 丁邸 (国登録有形文化財)



②-4 高碓記念館 (1923年ウォーリス設計・景観重要建造物)



山手台南公園



松尾神社
保護樹林・自然林



山本駅



大宝寺
寺社と池、社の一体的景観を守る



願勝寺
環境保護樹林(イヌマキ)



木接太夫顕彰碑
民話：木接太夫



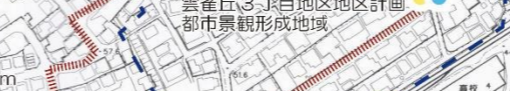
八坂神社
寺社と池、社の一体的景観を守る



大規模民家集落景観



⑥ 大宝寺と八坂神社の社
寺社と池、社の一体的景観を守りたい



雲雀の滝
S邸K邸高碓記念館など
既存地形を活かした特色ある
街並み景観が眺望できる



②-7 開発当時の犬走修景緑化



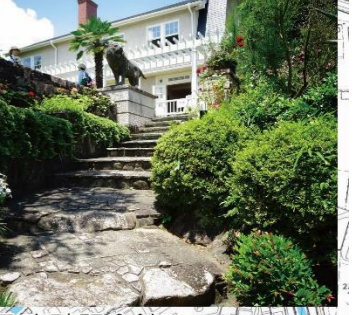
雲雀丘サービスセンター



②-6 外構修景緑化



③-1 大阪空港と大阪都心



②-5 高碓記念館 (庭園から)



③-2 雲雀丘ゴルフ場付近からのパノラマ

- お勧めコース凡例
- 山上コース
 - 山腹コース
 - 山裾コース
 - 平地コース
 - 川沿いコース
- ポイント間数字は距離

⑥ 大宝寺と八坂神社の社
寺社と池、社の一体的景観を守りたい

⑤ 願勝寺前の保護樹木(イヌマキ)

②-7 開発当時の犬走修景緑化

③-2 雲雀丘ゴルフ場付近からのパノラマ

③ 雲雀丘地区
長尾台小・長尾小・長尾南小・丸橋小校区

◎宝塚景観まちあるき会