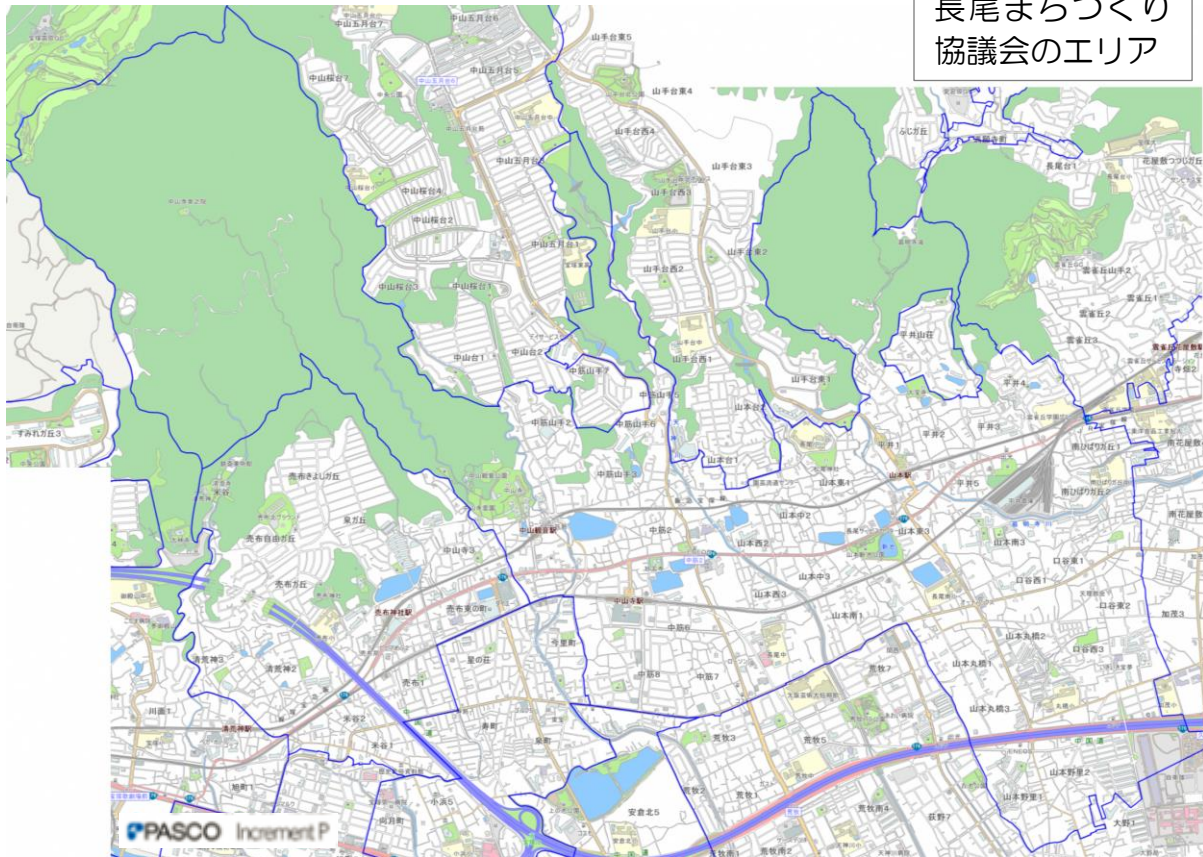


16 宝塚市長尾地区まちづくり協議会 地域カルテ

(2018 年 3 月作成、一部 5 月更新、一部修正)

長尾まちづくり
協議会のエリア



構成 町丁目	大字中山寺、大字平井、大字中筋(中筋字長尾山 9 番地を除く)
	切畑字長尾山 4 番地※
	中山寺 1 丁目、2 丁目 平井 1 丁目～6 丁目 平井山荘 中筋 1 丁目～4 丁目 中筋山手 1 丁目～7 丁目(中山桜台小学校区を除く) 長尾町 山本東 1 丁目～3 丁目 山本西 1 丁目～3 丁目 山本中 1 丁目～3 丁目 南ひばりガ丘 1 丁目、2 丁目(1 番～5 番、10 番)
	山本南 1 丁目～3 丁目 平井 7 丁目 山本丸橋 1 丁目～2 丁目、3 丁目 1 番地～12 番地、22～39 番地(1 番、2 番 1 号～26 号、2 番 62 号～68 号、4 番) 口谷西 1 丁目、2 丁目、3 丁目 1 番地～28 番地、29 番地 4、29 番地 12～30、29 番地 50～53、29 番地 63～64、29 番地 66～74(1 番～7 番、9 番～11 番) 口谷東 1 丁目、2 丁目、3 丁目 15 番地～26 番地(1 番) 南ひばりガ丘 2 丁目(6 番～9 番、11 番～14 番) 南ひばりガ丘 3 丁目
	山本野里 1 丁目～3 丁目 山本丸橋 3 丁目 13 番地～21 番地、40 番地～87 番地(2 番 27 号～50 号、8 番、10 番、11 番、16 番、20 番) 山本丸橋 4 丁目 口谷西 3 丁目 29 番地 6～7、29 番地 31～44、29 番地 54～62、29 番地 65、30 番地～103 番地(13 番、14 番、16 番、20 番、26 番) 口谷東 3 丁目 1 番地～3 番地、10 番地～12 番地、27 番地～107 番地(7 番、8 番、16 番)
	中筋 5～8 丁目

【注意事項】

本地域カルテのデータは、「まちづくり協議会」ごとに集計したもの、「町丁目」ごとに集計したものの2種類があります。

- ① 「まちづくり協議会」ごとに集計したデータ：「(まち協別集計)」と表記
 - ・上記のまちづくり協議会の「構成町丁目」のデータを集計しています。
 - ・※の町丁目については、番地単位まで区分しています。
- ② 「町丁目」ごとに集計したデータ：「(町丁目集計)」と表記
 - ・①と同様、上記のまちづくり協議会の「構成町丁目」のデータを集計しています。
 - ・ただし、※の町丁目については、番地単位まで区分することができないため、当該町丁目のすべてのデータを集計しています。そのため、①より数字が大きくなっています。
 - ・①のデータは、過去のものがないため、変化を把握する場合には、「(町丁目集計)」を採用しています。

なお、「まちづくり協議会」単位や「町丁目」単位に細分することができないデータについては、全市データを掲載し、「(全市)」と表記しています。

1. 人口・世帯

(1)人口・世帯構成

単位：人

人 口	うち						
	0～14 歳	15～64 歳	65 歳以上	6 歳未満	65～69 歳	70～74 歳	75 歳以上
40,031	6,542	25,702	7,787	2,497	2,121	1,911	3,755
男	3,301	12,426	3,298	1,224	965	822	1,511
女	3,241	13,276	4,489	1,273	1,156	1,089	2,244

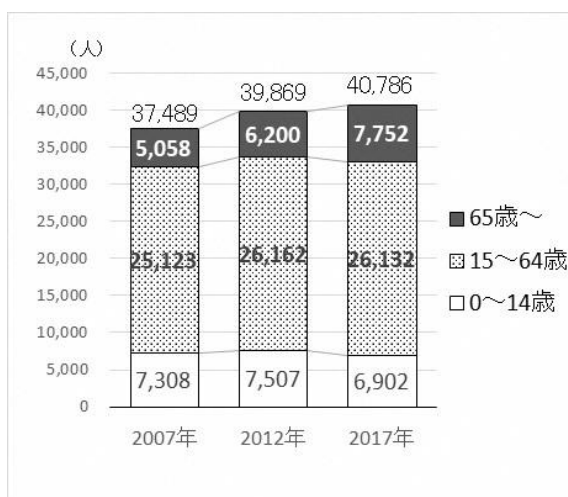
人口比率	0～14 歳	15～64 歳	65 歳以上 (高齢化率)	6 歳未満	65～69 歳	70～74 歳	75 歳以上
	16.34%	64.21%	19.45%	6.24%	5.30%	4.77%	9.38%

単位：人

世帯数	うち		外国人数
	65 歳以上 一人世帯数	65 歳以上 夫婦のみ世帯数	
16,383	1,979	1,637	283
率	12.08%	9.99%	0.71%

2018 年 3 月末日現在 住民基本台帳（まち協別集計）

(2) 人口の推移

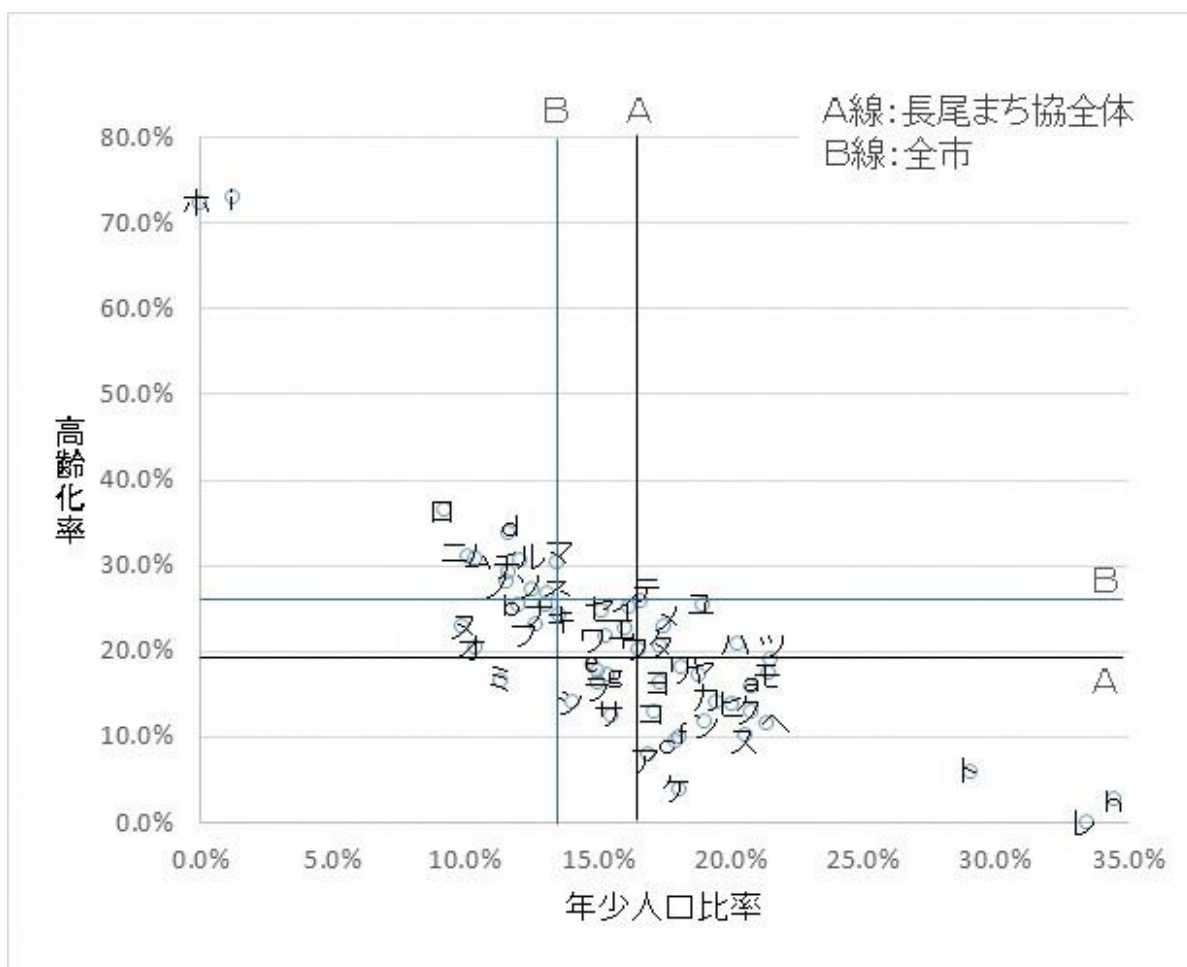


(3) 世帯数と世帯人数の推移



各年 3 月末日現在 住民基本台帳 (町丁目集計)

(4) 町丁目別年少人口 (0～14 歳) 比率と高齢化 (65 歳以上) 率



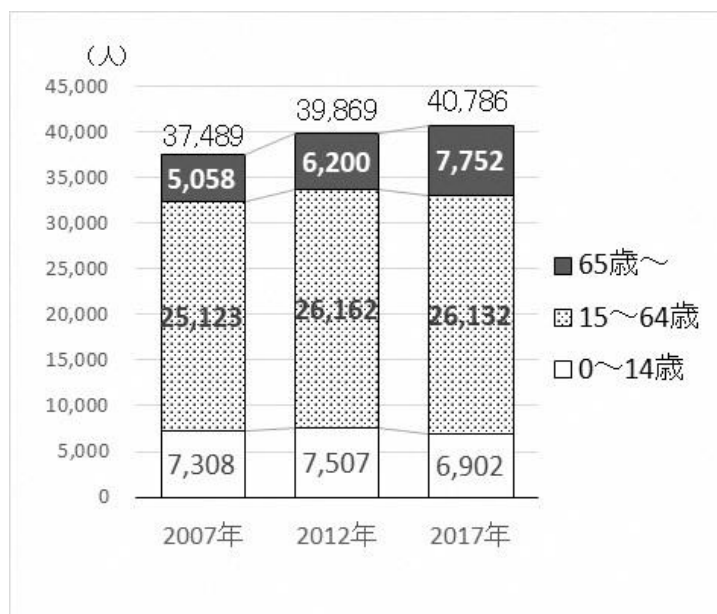
	年少人口 (0～14歳)	年少人口 比率	高齢者人口 (65歳以上)	高齢化率
ア 口谷西1丁目	142	16.9%	66	7.9%
イ 口谷西2丁目	45	16.2%	70	25.2%
ウ 口谷西3丁目	238	16.6%	291	20.3%
エ 口谷東1丁目	217	16.0%	306	22.6%
オ 口谷東2丁目	41	10.4%	80	20.4%
カ 口谷東3丁目	269	19.5%	195	14.2%
キ 中筋1丁目	89	13.5%	159	24.2%
ク 中筋2丁目	229	20.8%	143	13.0%
ケ 中筋3丁目	60	18.1%	13	3.9%
コ 中筋4丁目	72	17.1%	54	12.9%
サ 中筋5丁目	68	15.5%	55	12.6%
シ 中筋6丁目	75	14.1%	75	14.1%
ス 中筋7丁目	114	20.6%	57	10.3%
セ 中筋8丁目	90	15.2%	147	24.8%
ソ 中筋山手1丁目	74	12.5%	161	27.3%
タ 中筋山手2丁目	154	17.3%	183	20.6%
チ 中筋山手3丁目	48	11.6%	121	29.3%
ツ 中筋山手4丁目	131	21.6%	115	18.9%
テ 中筋山手5丁目	63	16.7%	98	25.9%
ト 中筋山手6丁目	78	29.1%	16	6.0%
ナ 中山寺1丁目	110	13.0%	214	25.3%
ニ 中山寺2丁目	29	10.1%	89	31.1%
ヌ 長尾町	98	9.9%	226	22.9%
ネ 平井1丁目	121	13.1%	246	26.7%
ノ 平井2丁目	91	11.5%	221	28.0%
ハ 平井3丁目	121	20.3%	124	20.8%
ヒ 平井4丁目	151	20.1%	105	13.9%
フ 平井5丁目	73	12.7%	133	23.1%
ヘ 平井6丁目	48	21.4%	26	11.6%
ホ 平井7丁目	0	0.0%	13	72.2%
マ 南ひばりが丘1丁目	95	13.5%	214	30.4%
ミ 南ひばりが丘2丁目	110	11.4%	161	16.6%
ム 南ひばりが丘3丁目	99	10.4%	294	30.9%
メ 山本中1丁目	129	17.5%	169	22.9%
モ 山本中2丁目	196	21.4%	160	17.5%
ヤ 山本中3丁目	146	18.9%	133	17.2%
ユ 山本西1丁目	58	19.0%	78	25.5%
ヨ 山本西2丁目	174	17.4%	164	16.4%
ラ 山本西3丁目	132	15.0%	143	16.3%
リ 山本野里1丁目	324	18.2%	325	18.2%
ル 山本野里2丁目	99	12.1%	250	30.6%
レ 山本野里3丁目	480	33.5%	1	0.1%
ロ 山本東1丁目	34	9.3%	134	36.5%
ワ 山本東2丁目	55	15.3%	78	21.7%
ン 山本東3丁目	145	19.1%	89	11.7%
a 山本丸橋1丁目	213	20.8%	162	15.9%
b 山本丸橋2丁目	163	12.0%	345	25.5%
c 山本丸橋3丁目	145	17.9%	77	9.5%
d 山本丸橋4丁目	75	11.7%	217	33.8%
e 山本南1丁目	257	15.1%	302	17.7%
f 山本南2丁目	75	18.1%	41	9.9%
g 山本南3丁目	241	15.4%	272	17.3%
h 中筋山手7丁目※	316	34.5%	25	2.7%
i 切畑字長尾山※	2	1.3%	116	73.0%
A 長尾まち協全体	6,633	16.59%	7,626	19.08%
B 全市	31,629	13.50%	62,590	26.71%

※印の丁目は、他のまち協エリアの人口を含む
2017年3月末日現在 住民基本台帳（町丁目集計）

2. 5年後、10年後の人口の変化予測

(1) 今後の予測 1

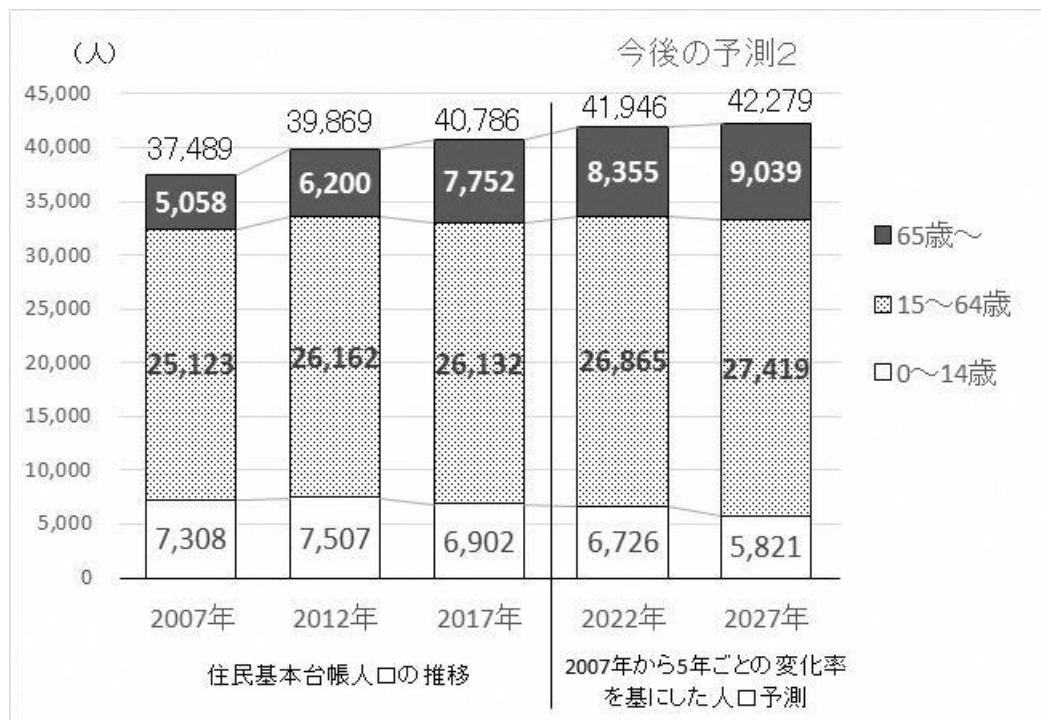
2017年3月末時点のまち協集計人口を基準にして、平成26年3月「宝塚市人口ビジョン」の3階層ごとの変化率をもとに算出



各年3月末時点（まち協別集計で予測）

(2) 今後の予測 2

住民基本台帳の人口を町丁目集計した5歳階級ごとの人口を基準に、2007～2012年と2012～2017年の5歳階級ごとの変化率をもとに算出（コーホート変化法）



各年3月末時点（町丁目集計で予測）

(3) 今後の予測3

住民基本台帳の人口を町丁目集計した5歳階級ごとの人口を基準に、2012～2017年の5歳階級ごとの変化率をもとに算出（コーホート変化法）



各年3月末時点（町丁目集計で予測）

3. 子ども関連データ

(1) 6歳未満（就学前）の子ども

①年齢別人口

単位：人

	計	0歳	1歳	2歳	3歳	4歳	5歳
人 数	2,301	333	398	373	388	413	396

2017年3月末日現在 住民基本台帳（町丁目集計）

②保育施設入所児童数及び入所待ち児童数

単位：人

	計	0歳	1歳	2歳	3歳	4歳	5歳
通所児童数	870	75	157	171	153	171	143
入 所 待 ち 児 童 数	89	8	33	12	36		

2017年4月1日現在（まち協集計）

③立地保育施設の入所児童数

単位：人

		計	0歳児	1歳児	2歳児	3歳児	4歳児	5歳児
保育所	平井保育所	64	6	10	12	12	12	12
	やまぼうし保育園	170	12	30	32	32	32	32
	なかよし保育園	143	13	24	26	26	27	27
	わかばのもり保育園	141	10	25	26	27	25	28
	丸橋分園	30	8	10	12	-	-	-
	山本南保育園	98	8	13	15	20	21	21
	宝山保育園	140	12	20	27	27	27	27
	宝塚OCORO保育園	142	12	24	24	27	27	28
小規模 保育所	小規模保育月と星	19	—	9	10	—	—	—
	宝山第2保育園	19	—	9	10	—	—	—
	宝塚ちいさなCOCORO	19	—	9	10	—	—	—

2017年4月1日現在

③ 立地幼稚園の学級数・園児数

ア長尾幼稚園

	学級数	園児数 (人)
3歳児	1	20
4歳児	2	57
5歳児	2	49
計	4	126

イ丸橋幼稚園

	学級数	園児数 (人)
3歳児	0	
4歳児	1	24
5歳児	2	37
計	4	61

ウ長尾南幼稚園

	学級数	園児数 (人)
3歳児	0	
4歳児	2	35
5歳児	2	40
計	4	75

工花屋敷幼稚園

	学級数	園児数 (人)
3歳児	2	64
4歳児	2	61
5歳児	2	63
計	6	188

2017年5月1日現在

(2)小学校・中学校

①長尾小学校学級数・児童数

	学級数	児童数 (人)
1年	5	164
2年	6	189
3年	6	189
4年	6	206
5年	5	195
6年	6	214
特別支援学級	8	40
計	42	1,197

②丸橋小学校学級数・児童数

	学級数	児童数 (人)
1年	4	108
2年	3	104
3年	3	102
4年	3	80
5年	3	87
6年	2	78
特別支援学級	5	22
計	23	581

③長尾南小学校学級数・児童数

	学級数	児童数 (人)
1年	4	111
2年	4	116
3年	4	115
4年	4	126
5年	3	117
6年	3	109
特別支援学級	6	21
計	28	715

2018年5月1日現在

④長尾小学校育成会児童数及び待機児童数

	入会児童数 (人)	待機児童数 (人)
地域児童育成会	80	19
放課後児童クラブ	131	0
計	211	19

⑤丸橋小学校育成会児童数及び待機児童数

	入会児童数 (人)	待機児童数 (人)
地域児童育成会	80	19
放課後児童クラブ	23	0
計	103	19

⑥長尾南小学校育成会児童数及び待機児童数

	入会児童数 (人)	待機児童数 (人)
地域児童育成会	80	0
放課後児童クラブ	50	0
計	130	0

2017年4月1日現在

⑦長尾中学校学級数・生徒数

	学級数	生徒数 (人)
1年	6	224
2年	6	212
3年	6	240
特別支援学級	5	14
計	23	690

⑧南ひばりガ丘中学校学級数・生徒数

	学級数	生徒数 (人)
1年	4	154
2年	4	157
3年	5	175
特別支援学級	4	19
計	17	505

⑨山手台中学校学級数・生徒数

	学級数	生徒数 (人)
1年	4	126
2年	4	154
3年	4	134
特別支援学級	2	6
計	14	420

2018年5月1日現在

4. 高齢者関連データ

(1) 高齢者（65 歳以上）人口の推移



各年 3 月末日現在 住民基本台帳（町丁目集計）

(2) 要介護・要支援認定者数

単位：人

計	要支援 1	要支援 2	要介護 1	要介護 2	要介護 3	要介護 4	要介護 5
1,333	159	207	349	194	165	139	120

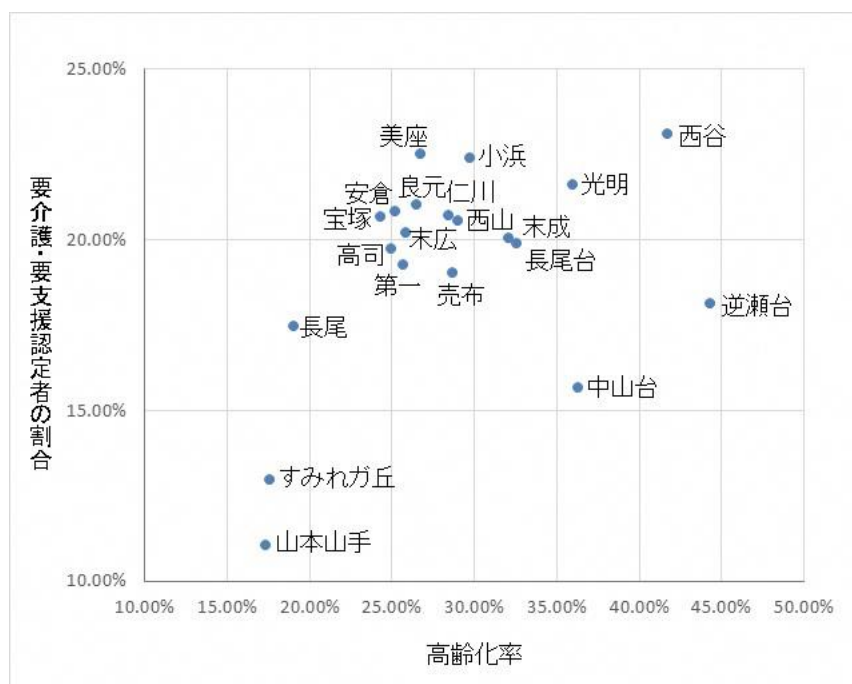
注：施設入所者、第 2 号被保険者を含む

2017 年 3 月 31 日現在（まち協別集計）

(3) 65 歳以上人口に占める要介護・要支援認定者の割合：17.48%

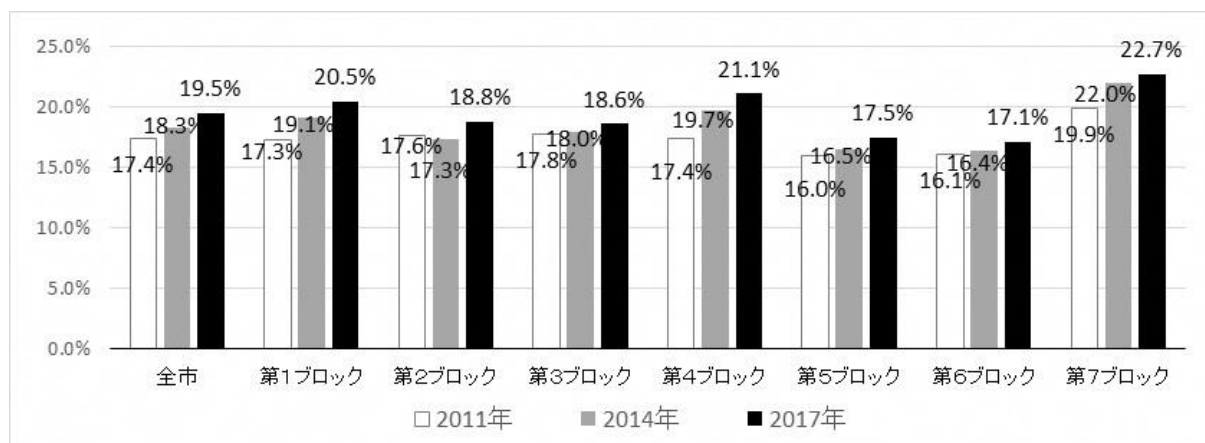
注：算出方法＝「要介護・要支援認定者数」/65 歳以上人口（まち協別集計）

(4) 各まち協の高齢化率と要介護・要支援認定者の割合



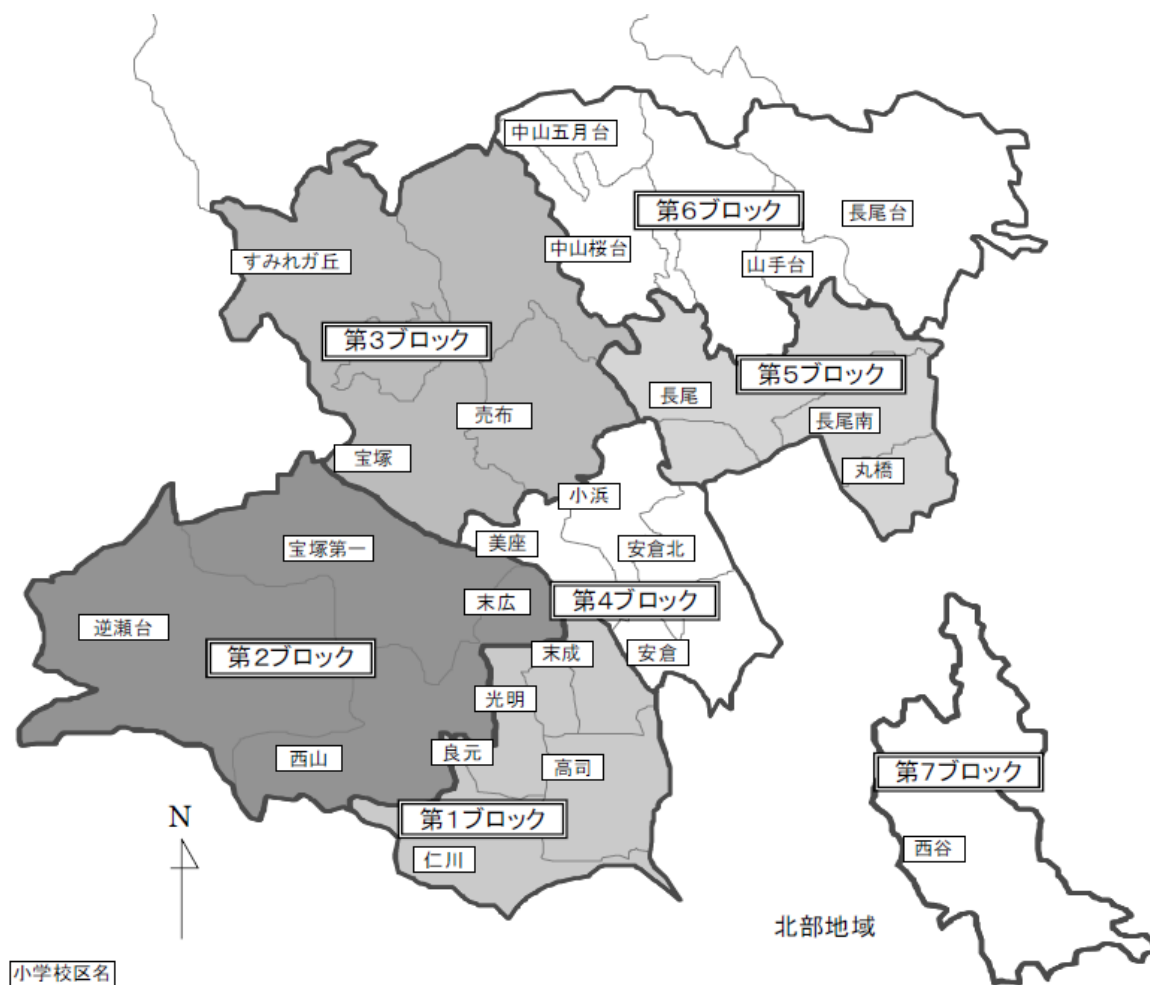
【参考】

ブロック別要介護・要支援認定率の推移



注：第2号被保険者を含まない

ブロック区分



資料：「宝塚市高齢者福祉計画・介護保険事業計画」第5期・6期・7期素案

5. 環境関連データ

(1) 地域の環境・景観保全状況

	地区	位置	面積
地区計画	中筋 JR 南	中筋4丁目、5丁目、8丁目、9丁目の各一部	約 16.0ha

概 要

中筋 JR 南	
地区計画 (都市計画)	<ul style="list-style-type: none"> ・建築物の用途制限 ・建築物の敷地面積の最低限度 ・建築物の高さの最高限度 ・建築物等の形態又は意匠の制限 ・垣又はさくの構造の制限 ・建築物の壁面の位置の制限

(2) 街路灯（防犯灯）設置数：2,664 基

資料：2017 年 9 月 11 日現在 （町丁目集計）

(3) 空き家に関するデータ

水道閉栓件数 869 件 水道閉栓件数資料：2017 年 12 月 11 日現在（まち協集計）

※参考 全市：空き家戸数 11,820 戸、空き家率：10.4%

空き家戸数・空き家率出典：「住宅・土地統計調査」2013 年現在

6. 自治会

(1)自治会加入世帯数：7,430 世帯

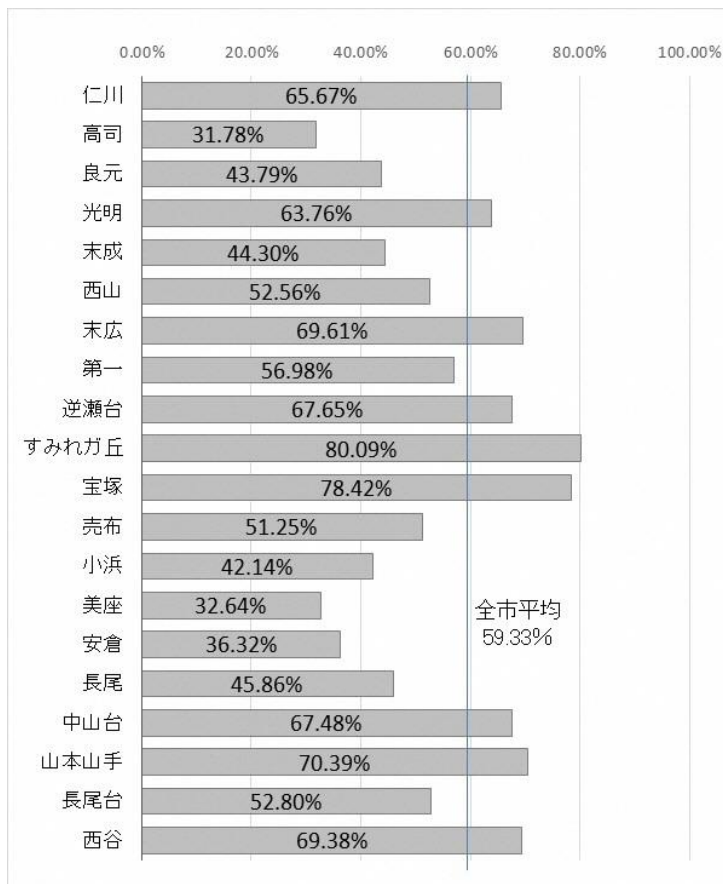
名 称	加入世帯数	名 称	加入世帯数
アーピング宝塚自治会	53	中筋自治会	392
県営中筋団地自治会	79	中筋山手自治会	495
コスモ宝塚管理組合	109	中山寺自治会	648
市住中筋団地	44	西雲雀丘自治会	224
シャルム中山寺	92	雲雀丘西地区自治会	65
城丸自治会	143	平井自治会	620
宝塚シャトーエスパス自治会	34	平井7丁目自治会	9
平井北自治会	62	南ひばりガ丘中島自治会	194
プラネーション自治会	17	山本自治会	760
プロシード宝塚管理組合	31	山本東3丁目自治会	23
南ひばりガ丘2丁目自治会	40	リーベストガーデン宝塚管理組合	80
南ひばりガ丘コーポラス自治会	56	南ひばりガ丘中島自治会	194
ウィル宝塚リヴェール自治会	42	中筋南自治会	61
新明会自治会	29	中筋岩黒自治会	87
エグゼ山本南自治会	8	宝塚マリンハイツ自治会	30
春日自治会	39	野里荘園自治会	119
県住口谷東団地自治会	196	野里前自治会	48
県住宝塚丸橋第二自治会	94	パティオ南宝塚自治会	16
県住山本野里自治会	255	東の里自治会	26
さつき自治会	9	ヒューマニティ野里自治会	24
自衛隊山本団地宝塚自治会	616	ベル山本丸橋自治会	24
事業団山本宿舎自治会	101	丸橋自治会	226
ダイアパレス宝塚クオリティーⅡ管理組合	36	丸橋小北自治会	12
ダイアパレス宝塚クオリティーⅣ管理組合	60		
あおぞら自治会	20	口谷東二番会自治会	5
北口谷自治会	64	グリーンコーポひばりガ丘自治会	53

名 称	加入世帯数	名 称	加入世帯数
口谷自治会	66	県住宝塚丸橋自治会	228
口谷阪急自治会	60	パステル 10 山本南自治会	10
花屋敷自治会	13	メゾン宝塚山本自治会	146
ベルアーバニティ宝塚山本自治会	90	和三田自治会	131
セーリオ宝塚自治会	61	セLESSコート宝塚グランシア自治会	55

注：市に届出がある自治会の世帯数 2018 年 3 月 1 日現在

(2)自治会加入率：45.86% 参考：全市平均：59.33%

【参考】各まちづくり協議会の自治会加入率



注：上記表中の世帯数は、市統計資料の住民基本台帳集計に基づき算出。

まち協自治会加入率 = 市に届出があるまち協エリアの自治会の世帯数 / 世帯数 (2018 年 3 月末日現在)

※全市平均は、市統計資料の推計人口、世帯数に基づき算出 (2017 年 6 月 1 日現在)

7. 団体等

(1) 各種団体

団体名
子ども会
老人会(山本福寿会、平井老人クラブ、
婦人会(山本婦人会)
民生児童委員
青少年補導委員
人権啓発推進委委員
スポーツ推進委員
保護司会
宝塚更生保護女性会
青少年育成市民会議(長尾中学校、南ひばりガ丘中学校区)
長尾小学校 PTA
長尾南小学校 PTA
丸橋小学校 PTA
長尾中学校 PTA
南ひばりガ丘中学校 PTA
植木生産事業者団体(平井生産協、平井花木園芸組合、
造園土木関係団体
福祉関係事業所(あいわ苑、介護老人保健施設エスペランサ、
スポーツクラブ 21 長尾南
スポーツクラブ 21 長尾
スポーツクラブ 21 丸橋
NPO法人長尾すぎの子クラブ
いらっしやいませ倶楽部
育友会(長尾小、長尾中、
宝塚市健康づくり推進員

8. 地域資源関連データ

(1) 施設等

地域交流施設		ながおふれあいひろば 山本野里会館、長尾南会館、中筋会館、中山寺会館、山本会館 東公民館 ひらい人権文化センター
教育施設		花屋敷幼稚園、長尾南幼稚園、丸橋幼稚園 長尾小学校、丸橋小学校、長尾南小学校 長尾中学校、南ひばりガ丘中学校 中央図書館山本南分室
児童施設	保育所・こども園	ポプリ宝塚、宝塚 COCORO 保育園、やまぼうし保育園 なかよし保育園、わかばのもり保育園、晴保育所 宝山保育所、都市型保育園ポポラー宝塚山本園、平井保育所、山本南保育園、丸橋保育園、丸橋保育園分園 パディントンハウス
	児童育成会	長尾小学校第一地域児童育成会、第二地域児童育成会 長尾すぎの子クラブ、こころんクラブ中山寺 こころんクラブ山本、なかよし保育園元気っ子 長尾南小学校第一地域児童育成会、第二地域児童育成会 こころんクラブ長尾南 丸橋小学校第一地域児童育成会、第二地域児童育成会 丸橋っ子くらぶ
	児童館	中筋児童館
	障がい児支援	にじきっず、Seems キッズ、はにーぱん kids だいやのきゃんぱす、あんずキッズ、ウキウキはなさく丸山 丸橋教室、さくらんぼキッズ
福祉施設	高齢者施設（入所・通所）	宝塚あいわ園（特別養護老人ホーム、グループホーム、短期入所、デイサービス） エスペランサ（介護老人保健施設） トラストガーデン宝塚 そんぼの家 宝塚山本 恵友会ナチュール、トレーニングカフェ、はーとふるセゾン 宝塚、ポラリスデイサービスセンター中筋 真心デイサービス
	障がい者施設（入所・通所）	（通所施設） 珈琲焙煎工房 Hug、ワークプラザ宝塚、宝塚あしたば園 宝塚さざんかの家、宝塚けやきの里

		(入所・居住施設) 宝塚いくせい会「ENJOY ハウス」 いきいき宝夢短期入所事務所 ショートステイ むーのおうち いきいき宝夢日中一時支援事業
	市施設	長尾地域包括支援センター
	市社協	宝塚市社会福祉協議会長尾地区センター
病院		東宝塚さとう病院
スポーツ施設		リバレゴルフビレッジ
公共施設（上記以外）		宝塚市東消防署
商業・観光施設		阪急オアシス宝塚中筋店 ホームセンターコーナン JR 中山寺駅前店 業務用スーパー宝塚中山店 宝塚市立宝塚園芸振興センターあいあいパーク
歴史・文化施設		八幡神社、妙法寺、天満神社、松尾神社、喜音寺、楊林寺、 西宗寺、中山寺、妙玄寺 平井窯跡、山本遺跡、天満神社古墳、中山寺白鳥塚古墳 雲雀山西尾根古墳群 B 支群・C 支群、山本古墳群、旧中山 遺跡 中筋山手東古墳群、中筋山手古墳群、中山寺成就院内古墳

(2)公園・緑地リスト、面積

種別	正式公園名称	所在（地番）	公園面積 (㎡)
街区公園	□谷西第 4 公園	□谷西 1 丁目 12 番 3	550
	□谷西第 3 公園	□谷西 1 丁目 4 番 9	500
	□谷西第 2 公園	□谷西 3 丁目 58 番 2	250
	□谷西公園	□谷西 3 丁目 6 番 63	152
	□谷東公園	□谷東 1 丁目 1 番 1	441
	□谷東第 2 公園	□谷東 1 丁目 26 番 4	565
街区公園	□谷東第 4 公園	□谷東 2 丁目 30 番	150
	□谷東第 3 公園	□谷東 3 丁目 82 番 3	281
	山本丸橋 3 丁目公園	山本丸橋 3 丁目 22 番 7	646
	山本西第 2 公園	山本西 2 丁目 15 番 6	997
	山本西公園	山本西 2 丁目 18 番 9	167
	山本台 3 丁目第 2 公園	山本台 3 丁目 115 番 2	840
	山本台 3 丁目公園	山本台 3 丁目 194 番 2	1,165
	山本中 2 丁目公園	山本中 2 丁目 50 番 1	842
	山本中 3 丁目公園	山本中 3 丁目 138 番 5	160
	山本南第 4 公園	山本南 1 丁目 120 番 4	489

種別	正式公園名称	所在（地番）	公園面積 (㎡)
	山本南第 5 公園	山本南 1 丁目 53 番 5	154
	山本南第 3 公園	山本南 3 丁目 2 番 2	2,000
	山本南第 2 公園	山本南 3 丁目 65 番 4	1,224
	山本南公園	山本南 3 丁目 72 番 3	301
	山本野里公園	山本野里 1 丁目 106 番	1,430
	野里公園	山本野里 1 丁目 57 番 5	324
	山本野里 2 丁目公園	山本野里 2 丁目 23 番	1,274
	中筋 2 丁目やまぼうし公園	中筋 2 丁目 141 番	1,966
	中筋 2 丁目公園	中筋 2 丁目 217 番 4	150
	中筋 4 丁目さくら公園	中筋 4 丁目 664 番	2,343
	中筋 5 丁目かいづか公園	中筋 5 丁目地先	3,500
	中筋 8 丁目みやのあと公園	中筋 8 丁目地先	1,300
	中筋山手 1 丁目公園	中筋山手 1 丁目 47 番 7	171
	西林公園	中筋山手 2 丁目 116 番	1,545
	中筋山手第 2 公園	中筋山手 2 丁目 12 番 166	380
	中筋山手公園	中筋山手 3 丁目 40 番 15	278
	中筋山手第 4 公園	中筋山手 3 丁目 40 番 43	653
	中筋山手 4 丁目公園	中筋山手 4 丁目 171 番 2	207
	中筋山手第 3 公園	中筋山手 6 丁目 58 番 9	1,331
	長尾町第 2 公園	長尾町 31 番 4	453
	長尾町公園	長尾町 72 番 3	396
	南ひばりガ丘公園	南ひばりガ丘 2 丁目 126 番 2	1,412
	平井第 1 公園	平井 1 丁目 143 番 15	242
	平井 3 丁目第 1 公園	平井 3 丁目 1 番 22	152
	平井桜道公園	平井 3 丁目 79 番	183
	平井 4 丁目第 5 公園	平井 4 丁目 21 番 3	267
	平井 4 丁目第 2 公園	平井 4 丁目 41 番 25	458
	平井第 2 公園	平井 4 丁目 52 番 1	448
	平井 4 丁目第 3 公園	平井 4 丁目 53 番 23	282
	平井公園	平井 6 丁目 84 番 1	7,886
	中筋山手第 6 公園※	中筋山手 7 丁目 40 番 51	331
近隣公園	山本新池公園	山本東 3 丁目 65 番 1	12,325
風致公園	北中山公園	中山寺字北中山 1 番	173,589
	計		53,561

※：複数のまち協に区分されている町丁目に立地
資料：公園河川課 2017 年 11 月末現在（町丁目集計）

(3) 事業所数の推移

		農林漁業	建設業	製造業	電気・ガス・ 熱供給・水道 業	情報通信業	運輸業、郵 便業	卸売業、小 売業	金融業、保 険業
2009年	件数	12	87	14	0	6	8	187	5
	構成比	1.7%	12.0%	1.9%	0.0%	0.8%	1.1%	25.9%	0.7%
2014年	件数	10	93	10	0	4	12	190	5
	構成比	1.3%	11.8%	1.3%	0.0%	0.5%	1.5%	24.0%	0.6%
	増減率	-0.17	0.07	-0.29	—	-0.33	0.50	0.02	0.00
	対全市比	43.5%	20.6%	6.4%	0.0%	7.5%	23.5%	13.7%	6.7%

		不動産業、 物品賃貸業	学術研究、 専門・技術 サービス業	宿泊業、飲 食サービス 業	生活関連 サービス業、 娯楽業	教育、学習 支援業	医療、福祉	複合サービ ス事業	サービス業 (他に分類さ れないもの)	総 数 (全産業)
2009年	件数	75	22	63	73	39	88	4	37	722
	構成比	10.4%	3.0%	8.7%	10.1%	5.4%	12.2%	0.6%	5.1%	100.0%
2014年	件数	82	24	73	82	46	118	4	38	791
	構成比	10.4%	3.0%	9.2%	10.4%	5.8%	14.9%	0.5%	4.8%	100.0%
	増減率	0.09	0.09	0.16	0.12	0.18	0.34	0.00	0.03	0.10
	対全市比	12.8%	10.8%	9.9%	14.4%	12.6%	15.4%	14.8%	11.0%	13.5%

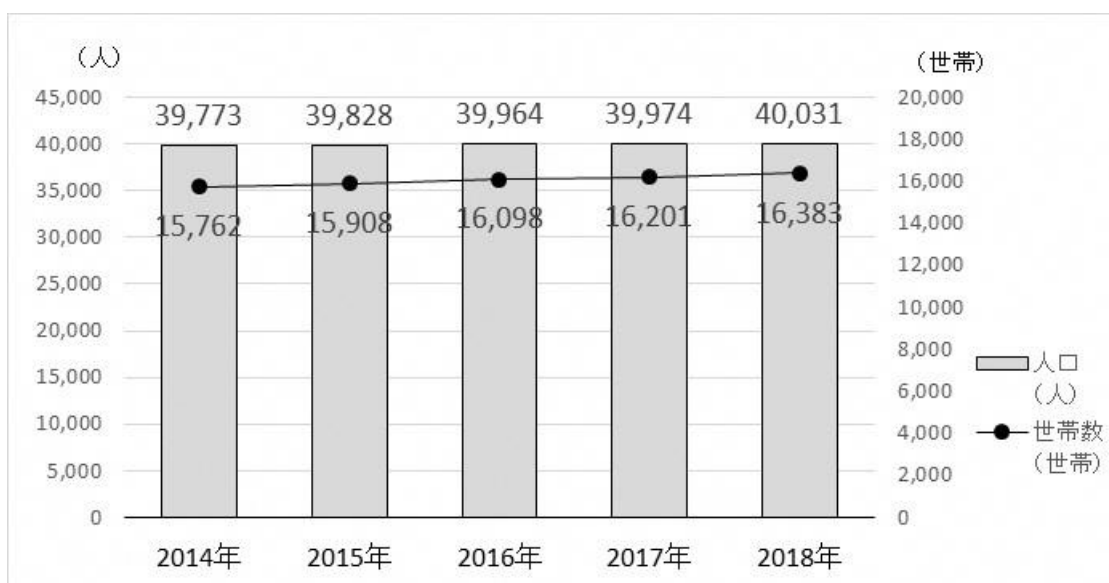
資料：各年 経済センサス（町丁目集計）

9. ご要望のあったデータ

10. 追加データ

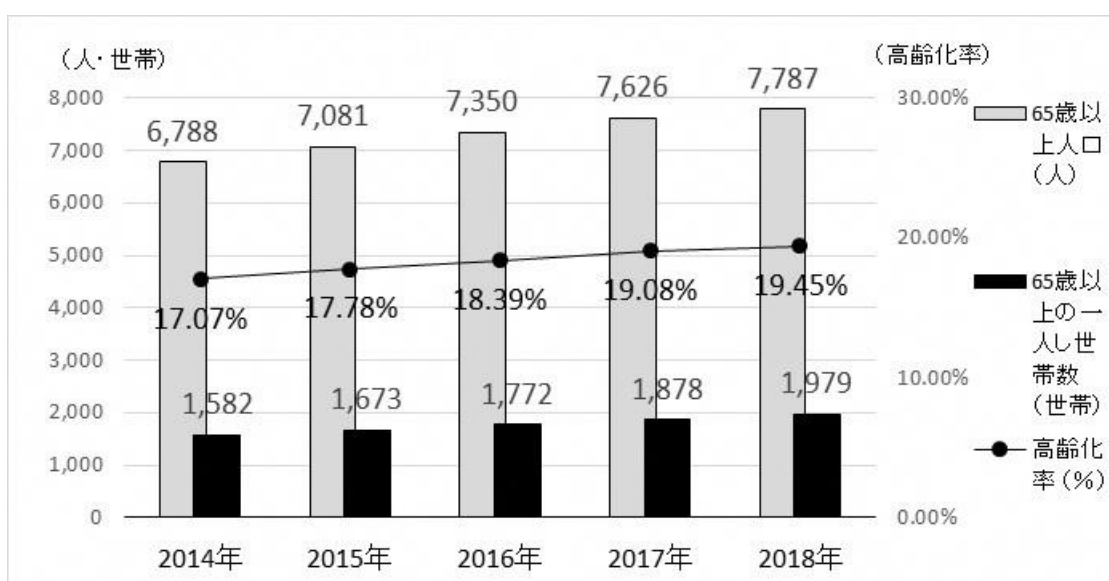
1. 人口・世帯構成

(1) 近年の人口、世帯数の推移



各年3月末日現在 住民基本台帳（まち協別集計）

(2) 近年の高齢者人口、世帯数、高齢化率の推移



各年3月末日現在 住民基本台帳（まち協別集計）