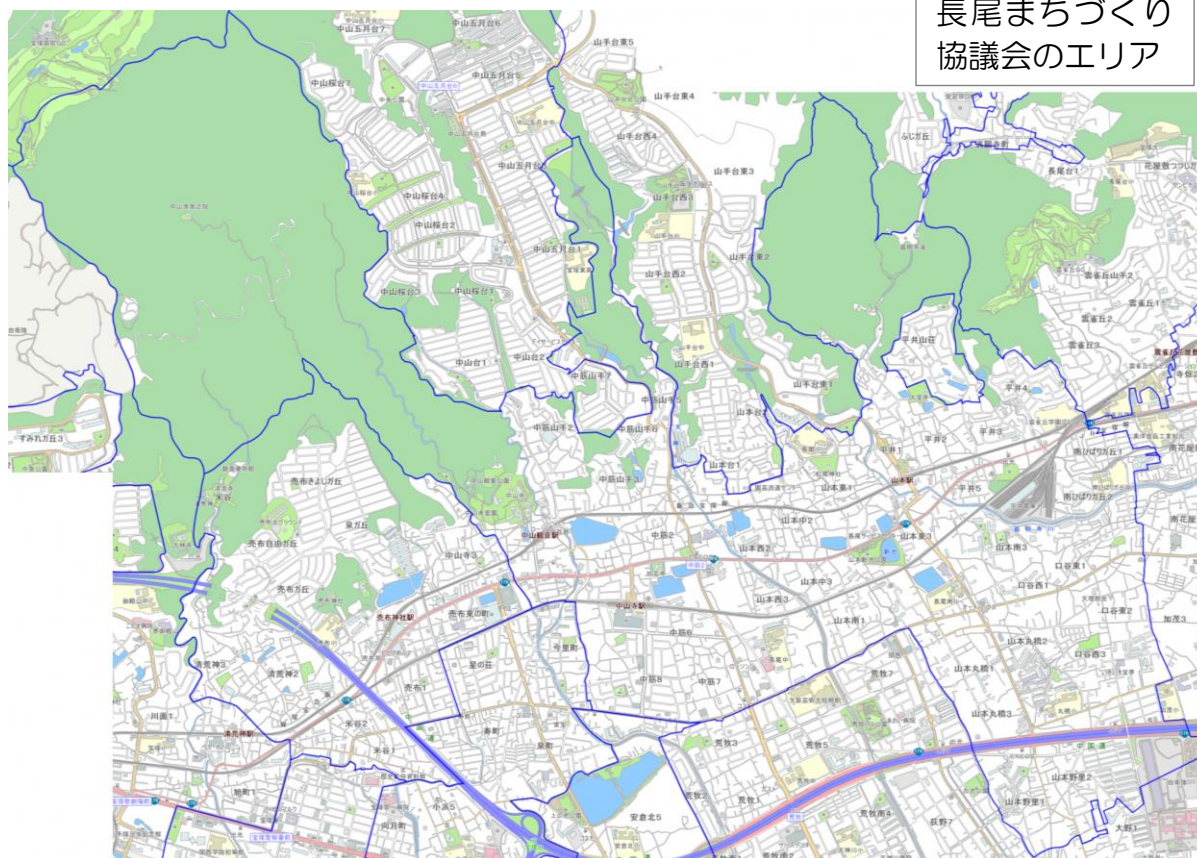


# 16 宝塚市長尾地区まちづくり協議会 地域カルテ

(2019 年 2 月更新)

長尾まちづくり  
協議会のエリア



構成 町丁目	大字中山寺、大字平井、大字中筋(中筋字長尾山 9 番地を除く) 切畑字長尾山 4 番地※
	中山寺 1 丁目、2 丁目 平井 1 丁目～6 丁目 平井山荘 中筋 1 丁目～4 丁目 中筋山手 1 丁目～7 丁目(中山桜台小学校区を除く) 長尾町 山本東 1 丁目～3 丁目 山本西 1 丁目～3 丁目 山本中 1 丁目～3 丁目 南ひばりガ丘 1 丁目、2 丁目(1 番～5 番、10 番)
	山本南 1 丁目～3 丁目 平井 7 丁目 山本丸橋 1 丁目～2 丁目、3 丁目 1 番地～12 番地、22～39 番地(1 番、2 番 1 号～26 号、2 番 62 号～68 号、4 番) 口谷西 1 丁目、2 丁目、3 丁目 1 番地～28 番地、29 番地 4、29 番地 12～30、29 番地 50～53、29 番地 63～64、29 番地 66～74(1 番～7 番、9 番～11 番) 口谷東 1 丁目、2 丁目、3 丁目 15 番地～26 番地(1 番) 南ひばりガ丘 2 丁目(6 番～9 番、11 番～14 番) 南ひばりガ丘 3 丁目
	山本野里 1 丁目～3 丁目 山本丸橋 3 丁目 13 番地～21 番地、40 番地～87 番地(2 番 27 号～50 号、8 番、10 番、11 番、16 番、20 番) 山本丸橋 4 丁目 口谷西 3 丁目 29 番地 6～7、29 番地 31～44、29 番地 54～62、29 番地 65、30 番地～103 番地(13 番、14 番、16 番、20 番、26 番) 口谷東 3 丁目 1 番地～3 番地、10 番地～12 番地、27 番地～107 番地(7 番、8 番、16 番) 中筋 5～8 丁目

【注意事項】

本地域カルテのデータは、「まちづくり協議会」ごとに集計したもの、「町丁目」ごとに集計したものの2種類があります。

- ① 「まちづくり協議会」ごとに集計したデータ：「(まち協別集計)」と表記
  - ・上記のまちづくり協議会の「構成町丁目」のデータを集計しています。
  - ・※の町丁目については、番地単位まで区分しています。
- ② 「町丁目」ごとに集計したデータ：「(町丁目集計)」と表記
  - ・①と同様、上記のまちづくり協議会の「構成町丁目」のデータを集計しています。
  - ・ただし、※の町丁目については、番地単位まで区分することができないため、当該町丁目のすべてのデータを集計しています。そのため、①より数字が大きくなっています。
  - ・①のデータは、過去のものがないため、変化を把握する場合には、「(町丁目集計)」を採用しています。

なお、「まちづくり協議会」単位や「町丁目」単位に細分することができないデータについては、全市データを掲載し、「(全市)」と表記しています。

## 1. 人口・世帯

### (1)人口・世帯構成

単位：人

人 口	うち						
	0～14 歳	15～64 歳	65 歳以上	6 歳未満	65～69 歳	70～74 歳	75 歳以上
40,031	6,542	25,702	7,787	2,497	2,121	1,911	3,755
男	3,301	12,426	3,298	1,224	965	822	1,511
女	3,241	13,276	4,489	1,273	1,156	1,089	2,244

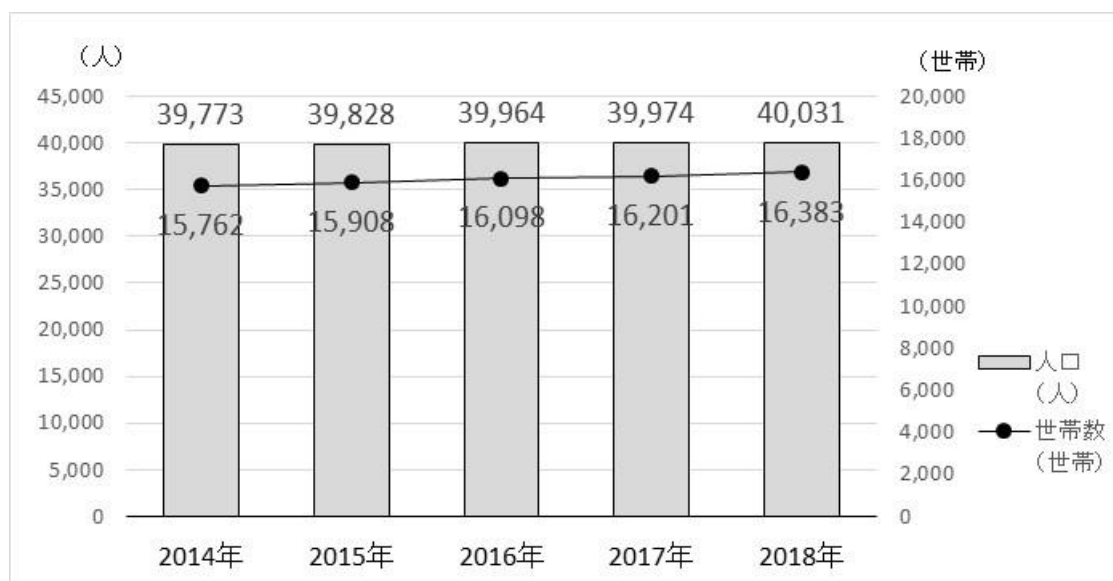
人口比率	0～14 歳	15～64 歳	65 歳以上 (高齢化率)	6 歳未満	65～69 歳	70～74 歳	75 歳以上
	16.34%	64.21%	19.45%	6.24%	5.30%	4.77%	9.38%

単位：人

世帯数	うち		外国人数
	65 歳以上 一人世帯数	65 歳以上 夫婦のみ世帯数	
16,383	1,979	1,637	283
率	12.08%	9.99%	0.71%

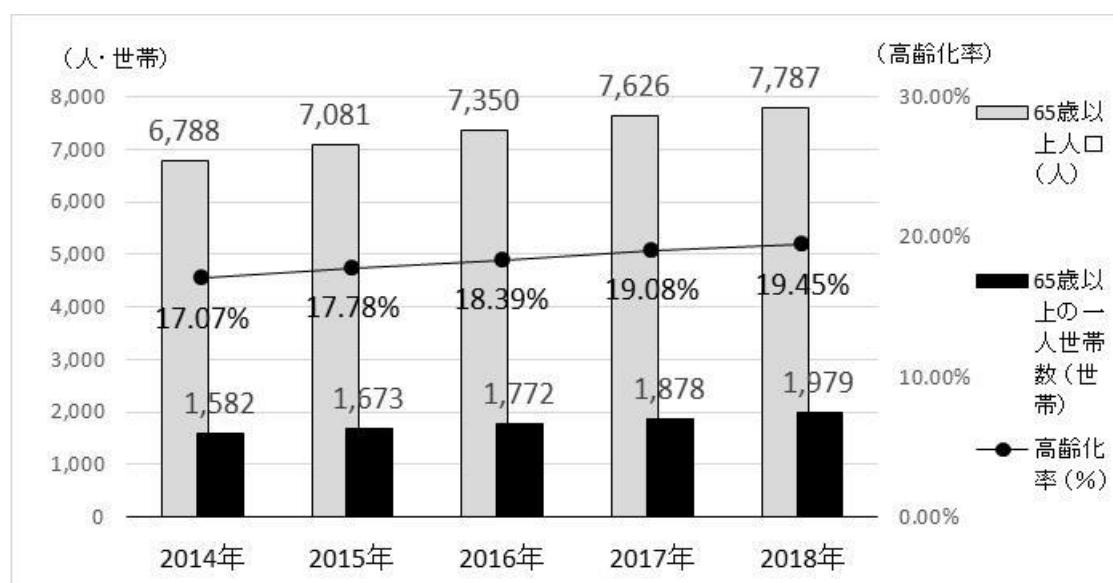
2018 年 3 月末日現在 住民基本台帳（まち協別集計）

## (2) 近年の人口、世帯数の推移



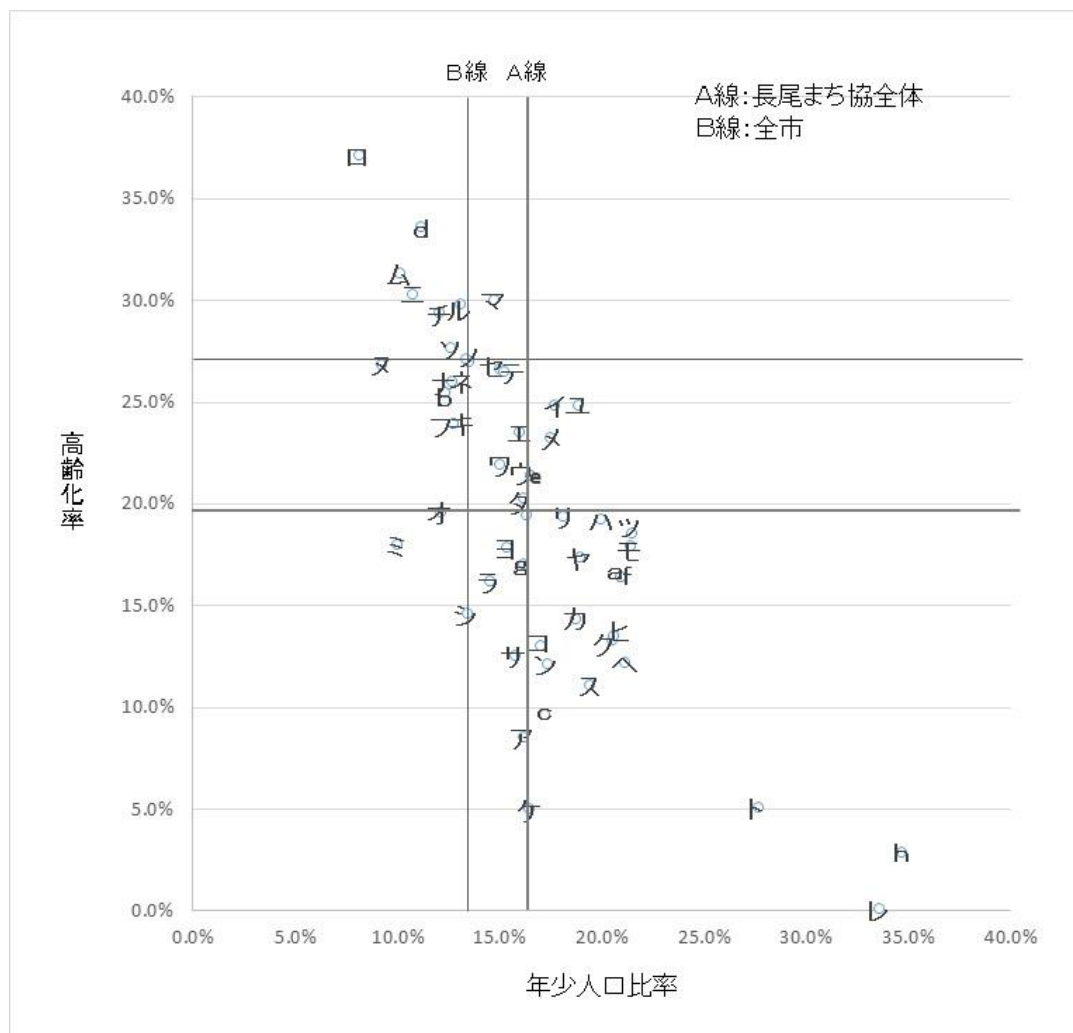
各年3月末日現在 住民基本台帳（まち協別集計）

## (3) 近年の高齢者人口、世帯数、高齢化率の推移



各年3月末日現在 住民基本台帳（まち協別集計）

(4)町丁目別年少人口（0～14 歳）比率と高齢化（65 歳以上）率



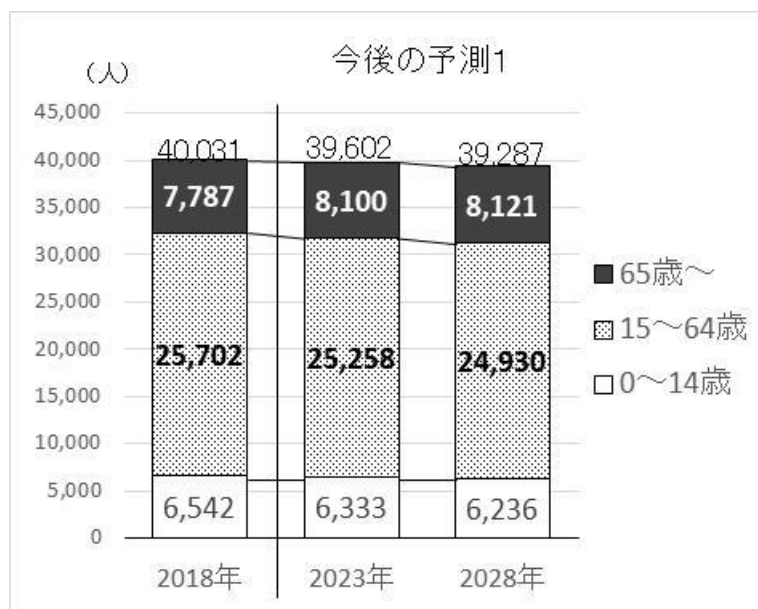
		年少人口 (0～14歳)	年少人口 比率	高齢者人口 (65歳～)	高齢化率
ア	口谷西1丁目	135	16.2%	71	8.5%
イ	口谷西2丁目	52	17.7%	73	24.8%
ウ	口谷西3丁目	233	16.5%	301	21.4%
エ	口谷東1丁目	217	16.0%	318	23.5%
オ	口谷東2丁目	52	12.1%	84	19.6%
カ	口谷東3丁目	257	18.7%	197	14.3%
キ	中筋1丁目	85	12.8%	159	23.9%
ク	中筋2丁目	226	20.5%	146	13.3%
ケ	中筋3丁目	53	16.5%	16	5.0%
コ	中筋4丁目	72	17.0%	55	13.0%
サ	中筋5丁目	72	15.8%	57	12.5%
シ	中筋6丁目	70	13.4%	76	14.6%
ス	中筋7丁目	107	19.5%	61	11.1%
セ	中筋8丁目	87	15.0%	154	26.6%
ソ	中筋山手1丁目	75	12.6%	164	27.7%
タ	中筋山手2丁目	143	16.2%	179	20.3%
チ	中筋山手3丁目	51	12.1%	124	29.4%
ツ	中筋山手4丁目	132	21.5%	114	18.6%
テ	中筋山手5丁目	54	15.2%	94	26.5%
ト	中筋山手6丁目	77	27.7%	14	5.0%
ナ	中山寺1丁目	105	12.6%	216	25.9%
ニ	中山寺2丁目	31	10.8%	87	30.3%
ヌ	長尾町	96	9.3%	278	26.8%
ネ	平井1丁目	115	12.7%	236	26.0%
ノ	平井2丁目	111	13.5%	222	27.0%
ハ	平井3丁目	127	20.0%	122	19.2%
ヒ	平井4丁目	153	20.6%	100	13.5%
フ	平井5丁目	71	12.8%	133	23.9%
ヘ	平井6丁目	47	21.2%	27	12.2%
ホ	平井7丁目	0	0.0%	12	63.2%
マ	南ひばりガ丘1丁目	103	14.7%	210	30.0%
ミ	南ひばりガ丘2丁目	98	10.0%	176	18.0%
ム	南ひばりガ丘3丁目	94	10.2%	290	31.3%
メ	山本中1丁目	135	17.5%	179	23.2%
モ	山本中2丁目	194	21.4%	162	17.9%
ヤ	山本中3丁目	156	18.9%	143	17.4%
ユ	山本西1丁目	60	18.9%	79	24.8%
ヨ	山本西2丁目	151	15.4%	175	17.8%
ラ	山本西3丁目	126	14.5%	140	16.2%
リ	山本野里1丁目	315	18.1%	337	19.4%
ル	山本野里2丁目	112	13.1%	255	29.8%
レ	山本野里3丁目	434	33.6%	1	0.1%
ロ	山本東1丁目	30	8.1%	137	37.1%
ワ	山本東2丁目	55	15.1%	80	21.9%
ン	山本東3丁目	132	17.4%	92	12.1%
a	山本丸橋1丁目	212	21.0%	166	16.4%
b	山本丸橋2丁目	166	12.3%	342	25.4%
c	山本丸橋3丁目	143	17.3%	80	9.7%
d	山本丸橋4丁目	70	11.2%	210	33.6%
e	山本南1丁目	266	16.5%	306	21.4%
f	山本南2丁目	75	21.0%	39	16.4%
g	山本南3丁目	267	16.2%	281	17.0%
h	中筋山手7丁目※	324	34.7%	27	2.9%
A線	長尾まち協全体	6,542	16.34%	7,787	19.45%
B線	全市	31,298	13.36%	63,455	27.09%

※印の丁目は、他のまち協エリアの人口を含む  
2018年3月末日現在 住民基本台帳  
(町丁目集計)

## 2. 5年後、10年後の人口の変化予測

### (1) 今後の予測1

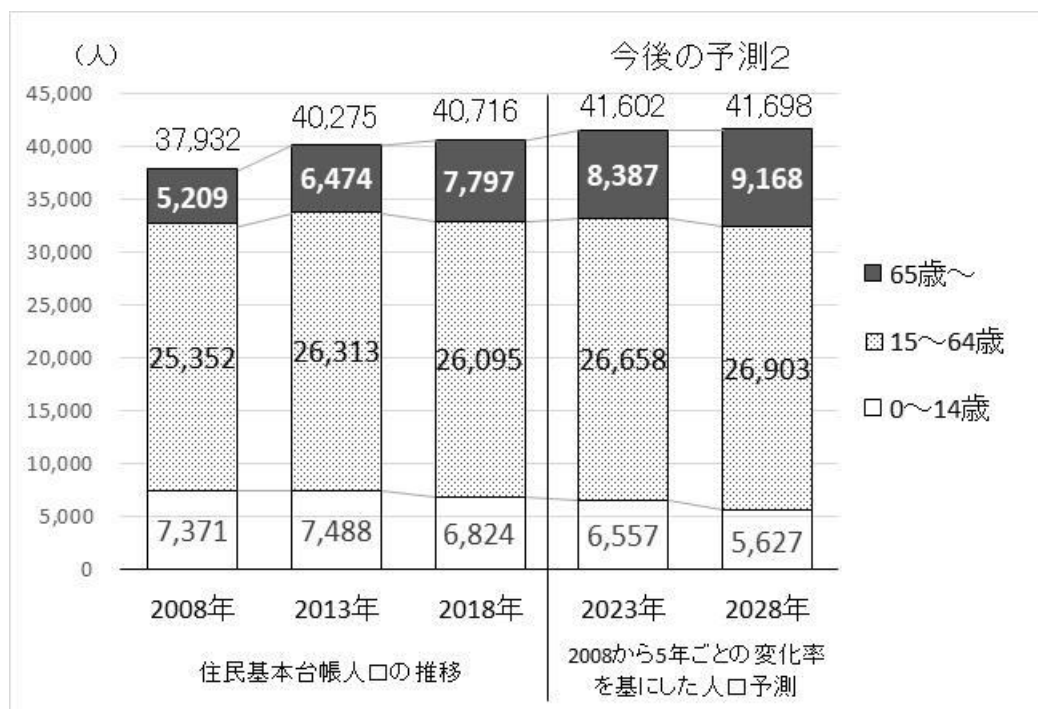
2018年3月末時点のまち協集計人口を基準にして、平成26年3月「宝塚市人口ビジョン」の3階層ごとの変化率をもとに算出



各年3月末時点（まち協別集計で予測）

### (2) 今後の予測2

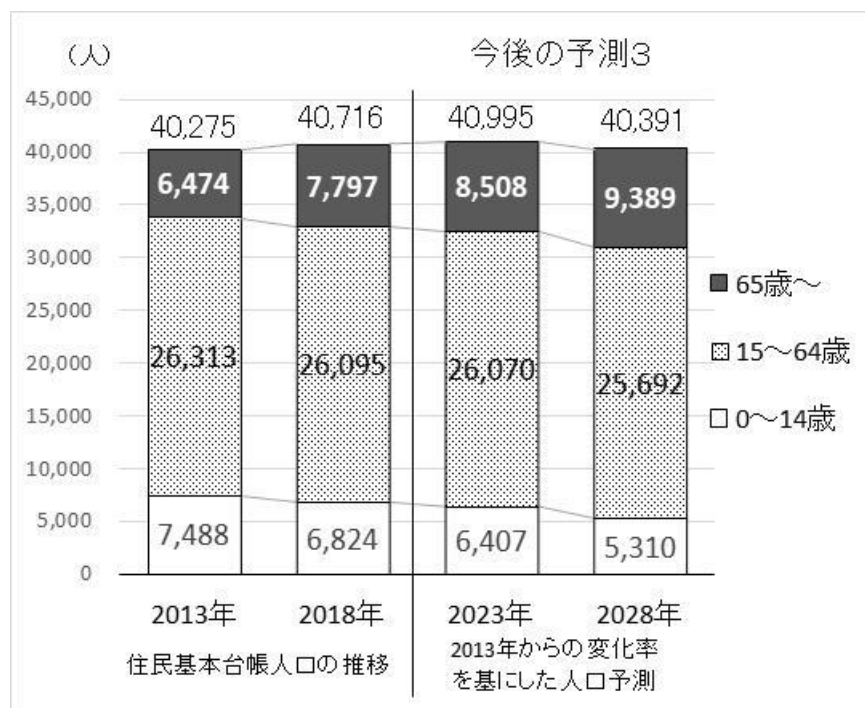
住民基本台帳の人口を町丁目集計した5歳階級ごとの人口を基準に、2008～2013年と2013～2018年の5歳階級ごとの変化率をもとに算出（コーホート変化法）



各年3月末時点（町丁目集計で予測）

### (3) 今後の予測③

住民基本台帳の人口を町丁目集計した5歳階級ごとの人口を基準に、2013～2018年の5歳階級ごとの変化率をもとに算出（コーホート変化法）



各年3月末時点（町丁目集計で予測）

### 3. 子ども関連データ

#### (1) 6歳未満（就学前）の子ども

##### ①年齢別人口

単位：人

	計	0歳	1歳	2歳	3歳	4歳	5歳
人 数	2322	91	440	436	429	465	461

2018年4月1日現在 住民基本台帳（町丁目集計）

##### ②保育施設入所児童数及び入所待ち児童数

単位：人

	計	0歳	1歳	2歳	3歳	4歳	5歳
通所児童数	1045	91	199	203	196	173	183
入 所 待 ち 児 童 数	55	7	25	12	4	5	2

2018年4月1日現在（まち協集計）

##### ③立地保育施設の入所定員数

単位：人

		計	0歳児	1歳児	2歳児	3歳児	4歳児	5歳児
保育所	平井保育所	60	6	9	11	11	11	12
	やまぼうし保育園	150						
	やまぼうし保育園分園	90						
	なかよし保育園	120	9	18	21	24	24	24
	わかばのもり保育園	120						
	丸橋保育園	90	6	10	12	20	21	21
	丸橋保育園分園	30	6	12	12	-	-	-
	山本南保育園	90	6	13	14	15	21	21
	宝山保育園	120						
	宝塚 COCORO 保育園	120						
小規模 保育所	小規模保育月と星	19				-	-	-
	宝山第2保育園	19				-	-	-
	宝塚ちいさな COCORO	19				-	-	-

2018年12月1日現在

注1：やまぼうし保育園、やまぼうし保育園分園、わかばのもり保育園、宝山保育園、宝塚 COCORO 保育園、小規模保育所の3園は合計のみ記載

注2：小規模保育所は1歳児、2歳児のみ受け入れ

注3：やまぼうし保育園分園は平成30年12月開設



③ 立地幼稚園の学級数・園児数

ア長尾幼稚園

	学級数	園児数 (人)
3歳児	1	20
4歳児	2	57
5歳児	2	49
計	4	126

2018年5月1日現在

ウ長尾南幼稚園

	学級数	園児数 (人)
3歳児	0	
4歳児	2	36
5歳児	2	41
計	4	77

2018年5月1日現在

イ丸橋幼稚園

	学級数	園児数 (人)
3歳児	0	
4歳児	1	24
5歳児	2	37
計	4	61

2018年5月1日現在

エ花屋敷幼稚園

	学級数	園児数 (人)
3歳児	2	64
4歳児	2	61
5歳児	2	63
計	6	188

2017年5月1日現在

## (2) 小学校・中学校

### ①長尾小学校学級数・児童数

	学級数	児童数 (人)
1年	5	164
2年	6	189
3年	6	189
4年	6	206
5年	5	195
6年	6	214
特別支援学級	8	40
計	42	1,197

2018年5月1日現在

### ②丸橋小学校学級数・児童数

	学級数	児童数 (人)
1年	4	108
2年	3	104
3年	3	102
4年	3	80
5年	3	87
6年	2	78
特別支援学級	5	22
計	23	581

2018年5月1日現在

### ③長尾南小学校学級数・児童数

	学級数	児童数 (人)
1年	4	111
2年	4	116
3年	4	115
4年	4	126
5年	3	117
6年	3	109
特別支援学級	6	21
計	28	715

2018年5月1日現在

④長尾小学校育成会児童数及び待機児童数

	入会児童数 (人)	待機児童数 (人)
地域児童育成会	80	18
放課後児童クラブ	113	0
計	193	18

2018年10月1日現在

⑤丸橋小学校育成会児童数及び待機児童数

	入会児童数 (人)	待機児童数 (人)
地域児童育成会	64	0
放課後児童クラブ	21	0
計	85	0

2018年10月1日現在

⑥長尾南小学校育成会児童数及び待機児童数

	入会児童数 (人)	待機児童数 (人)
地域児童育成会	72	0
放課後児童クラブ	30	0
計	102	0

2018年10月1日現在

⑦長尾中学校学級数・生徒数

	学級数	生徒数 (人)
1年	6	224
2年	6	212
3年	6	240
特別支援学級	5	14
計	23	690

2018年5月1日現在

⑧南ひばりガ丘中学校学級数・生徒数

	学級数	生徒数 (人)
1年	4	154
2年	4	157
3年	5	175
特別支援学級	4	19
計	17	505

2018年5月1日現在

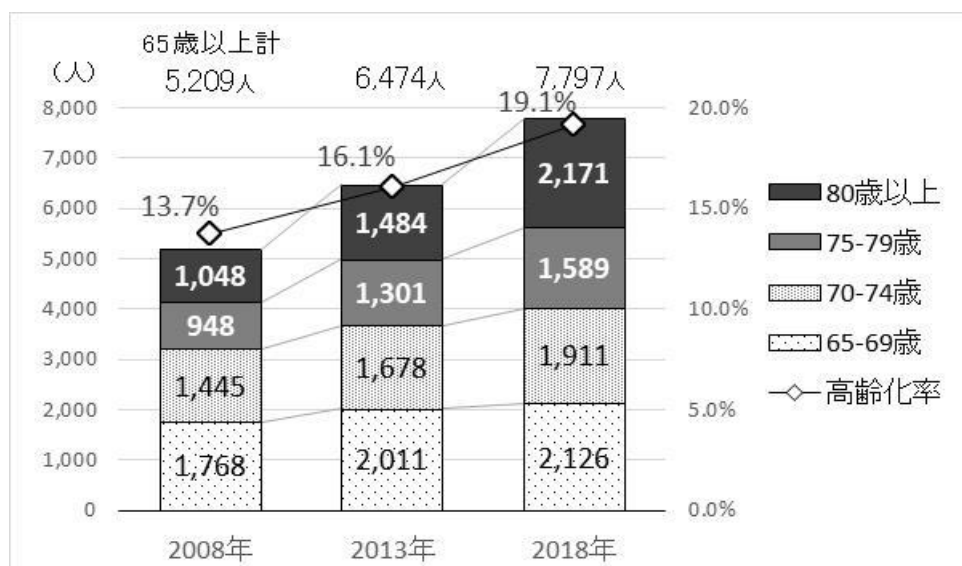
⑨山手台中学校学級数・生徒数

	学級数	生徒数 (人)
1年	4	126
2年	4	154
3年	4	134
特別支援学級	2	6
計	14	420

2018年5月1日現在

## 4. 高齢者関連データ

### (1) 高齢者（65 歳以上）人口の推移



各年 3 月末日現在 住民基本台帳（町丁目集計）

### (2) 要介護・要支援認定者数

単位：人

計	要支援 1	要支援 2	要介護 1	要介護 2	要介護 3	要介護 4	要介護 5
1,487	275	200	360	198	192	139	123

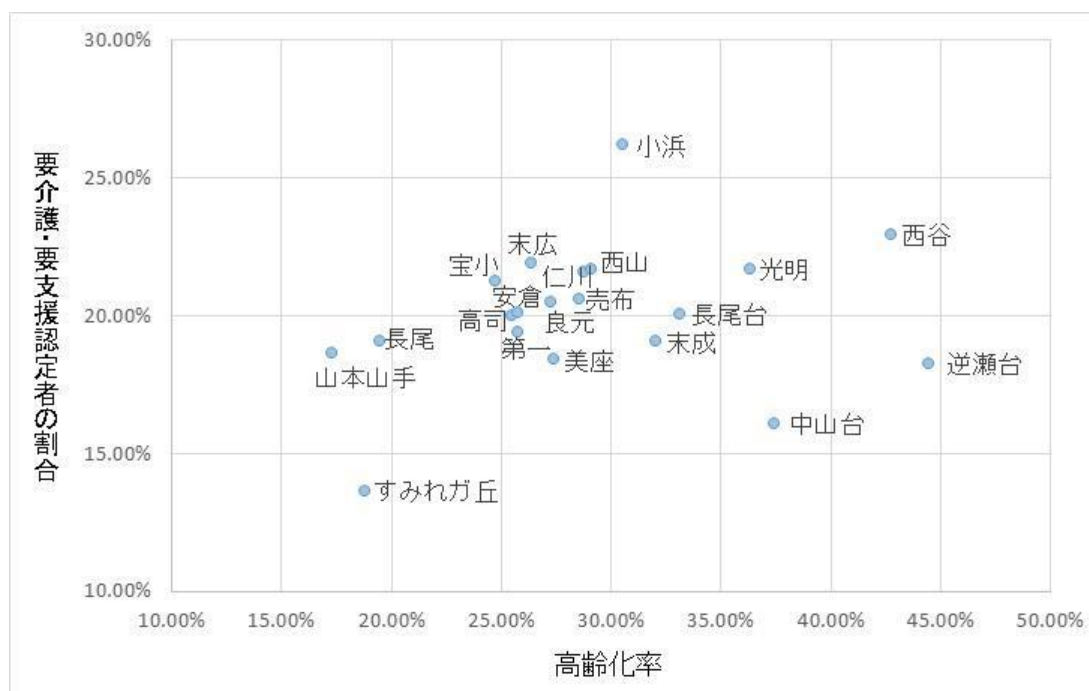
注：施設入所者、第 2 号被保険者を含む

2018 年 3 月 31 日現在（まち協別集計）

### (3) 65 歳以上人口に占める要介護・要支援認定者の割合：19.10%

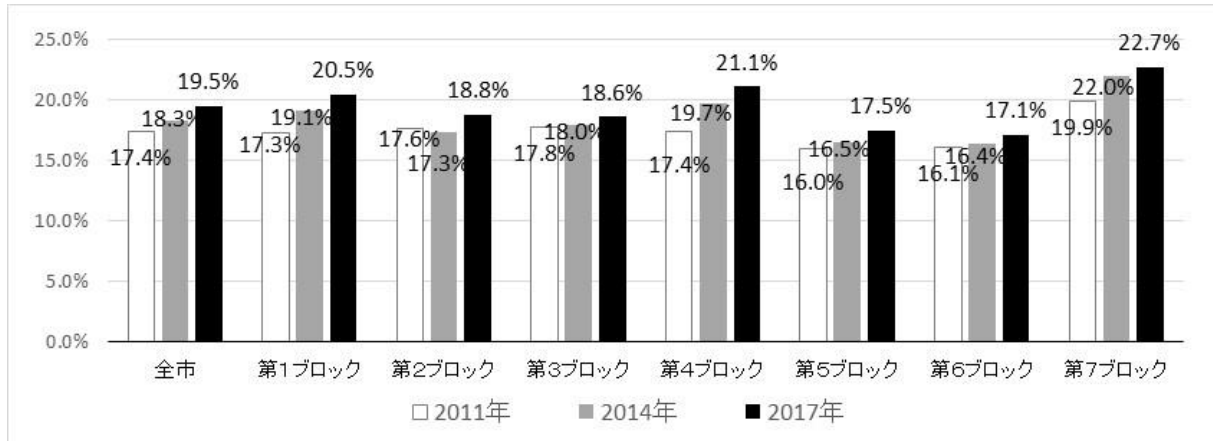
注：算出方法＝「要介護・要支援認定者数」/65 歳以上人口（まち協別集計）

### (4) 各まち協の高齢化率と要介護・要支援認定者の割合



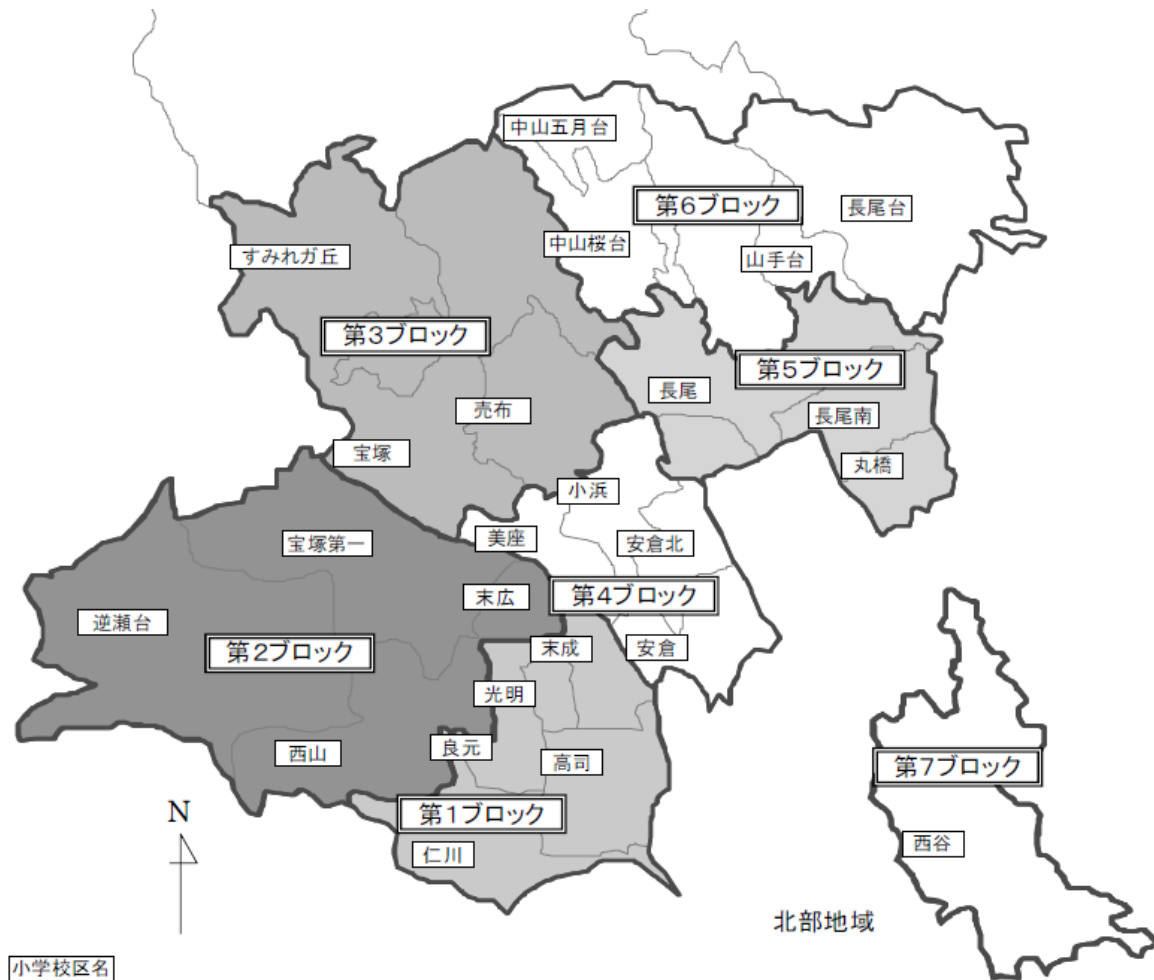
【参考】

ブロック別要介護・要支援認定率の推移



注：第2号被保険者を含まない

ブロック区分



資料：「宝塚市高齢者福祉計画・介護保険事業計画」第5期・6期・7期素案

## 5. 環境関連データ

### (1) 地域の環境・景観保全状況

	地区	位置	面積
地区計画	中筋 JR 南	中筋4丁目、5丁目、8丁目、9丁目の各一部	約 16.0ha

#### 概 要

中筋 JR 南	
地区計画 (都市計画)	<ul style="list-style-type: none"> <li>・ 建築物の用途制限</li> <li>・ 建築物の敷地面積の最低限度</li> <li>・ 建築物の高さの最高限度</li> <li>・ 建築物等の形態又は意匠の制限</li> <li>・ 垣又はさくの構造の制限</li> <li>・ 建築物の壁面の位置の制限</li> </ul>

### (2) 街路灯（防犯灯）設置数：2,677 基

資料：防犯交通安全課 2018 年 11 月 5 日現在

### (3) 空き家に関するデータ

水道閉栓件数 906 件 水道閉栓件数資料：2018 年 11 月 28 日現在（まち協集計）

※参考 全市：空き家戸数 11,820 戸、空き家率：10.4%

空き家戸数・空き家率出典：「住宅・土地統計調査」2013 年現在

## 6. 自治会

(1)自治会加入世帯数：7,362 世帯

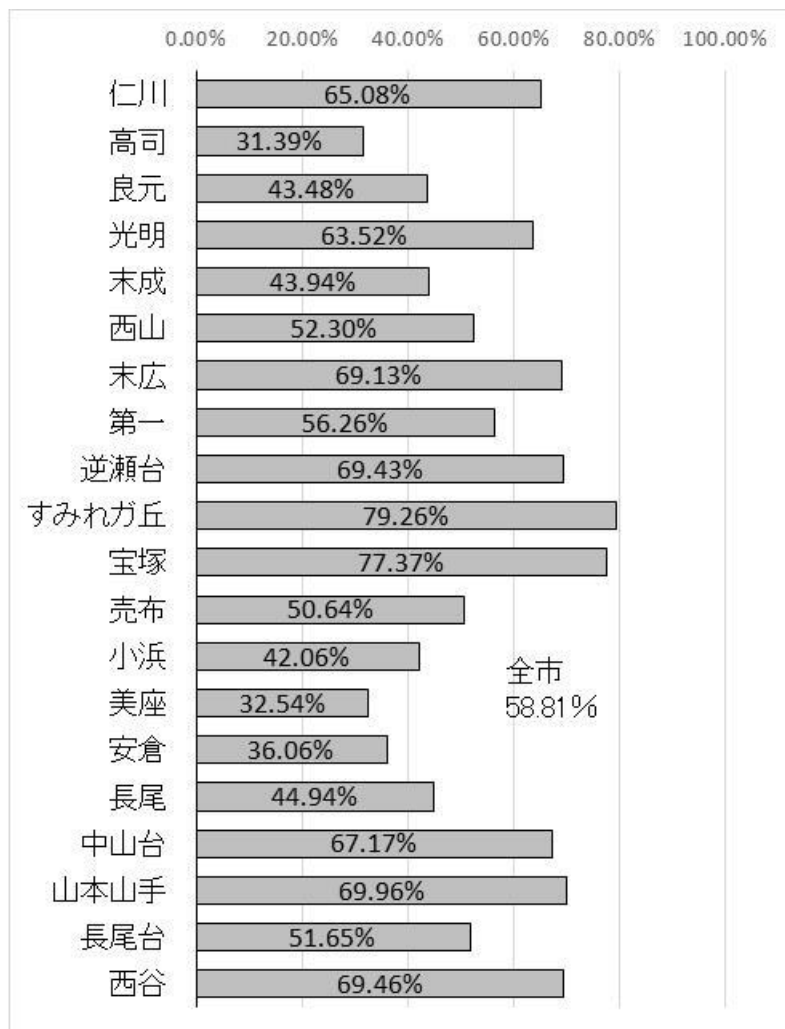
名 称	加入世帯数	名 称	加入世帯数
アーピング宝塚自治会	53	中筋自治会	392
県営中筋団地自治会	77	中筋山手自治会	495
コスモ宝塚管理組合	106	中山寺自治会	648
市住中筋団地	42	西雲雀丘自治会	225
シャルム中山寺	92	雲雀丘西地区自治会	66
城丸自治会	143	平井自治会	620
宝塚シャトーエスパス自治会	34	平井7丁目自治会	10
平井北自治会	62	南ひばりガ丘中島自治会	194
プラネシオン自治会	17	山本自治会	730
プロシード宝塚管理組合	31	山本東3丁目自治会	23
南ひばりガ丘2丁目自治会	35	リーベストガーデン宝塚管理組合	80
南ひばりガ丘コーポラス自治会	56		
ウィル宝塚リヴェール自治会	42	中筋南自治会	61
新明会自治会	32	中筋岩黒自治会	87
エグゼ山本南自治会	8	宝塚マリンハイツ自治会	30
春日自治会	39	野里荘園自治会	119
県住口谷東団地自治会	196	野里前自治会	48
県住宝塚丸橋第二自治会	87	パティオ南宝塚自治会	16
県住山本野里自治会	255	東の里自治会	25
さつき自治会	9	ヒューマニティ野里自治会	24
自衛隊山本団地宝塚自治会	616	ベル山本丸橋自治会	24
事業団山本宿舎自治会	101	丸橋自治会	226
ダイアパレス宝塚クオリティーⅡ管理組合	36	丸橋小北自治会	12
ダイアパレス宝塚クオリティーⅣ管理組合	60		
あおぞら自治会	20		
北口谷自治会	52	グリーンコーポひばりガ丘自治会	53

名 称	加入世帯数	名 称	加入世帯数
口谷自治会	66	県住宝塚丸橋自治会	222
口谷阪急自治会	60	パステル 10 山本南自治会	10
花屋敷自治会	14	メゾン宝塚山本自治会	146
ベルアーバニティ宝塚山本自治会	90	和三田自治会	130
セーリオ宝塚自治会	60	セレッソコート宝塚グランシア自治会	55

注：市に届出がある自治会の世帯数 2018 年 6 月 1 日現在

(2)自治会加入率：44.94% 参考：全市平均：58.81%

【参考】各まちづくり協議会の自治会加入率



注：上記表中の世帯数は、市統計資料の住民基本台帳集計に基づき算出。

まち協自治会加入率 = 市に届出があるまち協エリアの自治会の世帯数 / 世帯数 (2018 年 3 月末日現在)

※全市平均は、市統計資料の推計人口、世帯数に基づき算出 (2018 年 6 月 1 日現在)



## 7. 地域資源データ

### 公園・緑地リスト、面積

種別	正式公園名称	所在（地番）	公園面積（㎡）
街区公園	□谷西第4公園	□谷西1丁目12番3	550
	□谷西第3公園	□谷西1丁目4番9	500
	□谷西第2公園	□谷西3丁目58番2	250
	□谷西公園	□谷西3丁目6番63	152
	□谷東公園	□谷東1丁目1番1	441
	□谷東第2公園	□谷東1丁目26番4	565
街区公園	□谷東第4公園	□谷東2丁目30番	150
	□谷東第3公園	□谷東3丁目82番3	281
	山本丸橋3丁目公園	山本丸橋3丁目22番7	646
	山本西第2公園	山本西2丁目15番6	997
	山本西公園	山本西2丁目18番9	167
	山本台3丁目第2公園	山本台3丁目115番2	840
	山本台3丁目公園	山本台3丁目194番2	1,165
	山本中2丁目公園	山本中2丁目50番1	842
	山本中3丁目公園	山本中3丁目138番5	160
	山本南第4公園	山本南1丁目120番4	489
	山本南第5公園	山本南1丁目53番5	154
	山本南第3公園	山本南3丁目2番2	2,000
	山本南第2公園	山本南3丁目65番4	1,224
	山本南公園	山本南3丁目72番3	301
	山本野里公園	山本野里1丁目106番	1,430
	野里公園	山本野里1丁目57番5	324
	山本野里2丁目公園	山本野里2丁目23番	1,274
	中筋2丁目やまぼうし公園	中筋2丁目141番	1,966
	中筋2丁目公園	中筋2丁目217番4	150
	中筋4丁目さくら公園	中筋4丁目664番	2,343
	中筋5丁目かいつか公園	中筋5丁目地先	3,500
	中筋8丁目みやのあと公園	中筋8丁目地先	1,300
	中筋山手1丁目公園	中筋山手1丁目47番7	171
	西林公園	中筋山手2丁目116番	1,545
	中筋山手第2公園	中筋山手2丁目12番166	380
	中筋山手公園	中筋山手3丁目40番15	278
	中筋山手第4公園	中筋山手3丁目40番43	653
	中筋山手4丁目公園	中筋山手4丁目171番2	207
	中筋山手第3公園	中筋山手6丁目58番9	1,331
	長尾町第2公園	長尾町31番4	453
	長尾町公園	長尾町72番3	396
	南ひばりガ丘公園	南ひばりガ丘2丁目126番2	1,412
	平井第1公園	平井1丁目143番15	242
	平井3丁目第1公園	平井3丁目1番22	152
	平井桜道公園	平井3丁目79番	183

種別	正式公園名称	所在（地番）	公園面積（㎡）
	平井 4 丁目第 5 公園	平井 4 丁目 21 番 3	267
	平井 4 丁目第 2 公園	平井 4 丁目 41 番 25	458
	平井第 2 公園	平井 4 丁目 52 番 1	448
	平井 4 丁目第 3 公園	平井 4 丁目 53 番 23	282
	平井公園	平井 6 丁目 84 番 1	7,886
	中筋山手第 6 公園※	中筋山手 7 丁目 40 番 51	331
近隣公園	山本新池公園	山本東 3 丁目 65 番 1	12,325
風致公園	北中山公園	中山寺字北中山 1 番	173,589
	計		53,561

※：複数のまち協に区分されている町丁目に立地  
資料：公園河川課 2018 年 11 月 7 日現在（町丁目集計）

(3) 事業所数の推移

		農林漁業	建設業	製造業	電気・ガス・ 熱供給・水道 業	情報通信業	運輸業、郵 便業	卸売業、小 売業	金融業、保 険業
2009年	件数	12	87	14	0	6	8	187	5
	構成比	1.7%	12.0%	1.9%	0.0%	0.8%	1.1%	25.9%	0.7%
2014年	件数	10	93	10	0	4	12	190	5
	構成比	1.3%	11.8%	1.3%	0.0%	0.5%	1.5%	24.0%	0.6%
	増減率	-0.17	0.07	-0.29	—	-0.33	0.50	0.02	0.00
	対全市比	43.5%	20.6%	6.4%	0.0%	7.5%	23.5%	13.7%	6.7%

		不動産業、 物品賃貸業	学術研究、 専門・技術 サービス業	宿泊業、飲 食サービス 業	生活関連 サービス業、 娯楽業	教育、学習 支援業	医療、福祉	複合サービ ス事業	サービス業 (他に分類さ れないもの)	総 数 (全産業)
2009年	件数	75	22	63	73	39	88	4	37	722
	構成比	10.4%	3.0%	8.7%	10.1%	5.4%	12.2%	0.6%	5.1%	100.0%
2014年	件数	82	24	73	82	46	118	4	38	791
	構成比	10.4%	3.0%	9.2%	10.4%	5.8%	14.9%	0.5%	4.8%	100.0%
	増減率	0.09	0.09	0.16	0.12	0.18	0.34	0.00	0.03	0.10
	対全市比	12.8%	10.8%	9.9%	14.4%	12.6%	15.4%	14.8%	11.0%	13.5%

資料：各年 経済センサス（町丁目集計）