

15 安倉地区まちづくり協議会 地域カルテ（2018年3月作成、一部5月更新、一部修正）



安倉まちづくり
協議会のエリア

構成
町丁目

安倉北 2丁目～5丁目
安倉中 1丁目～5丁目
安倉西 2丁目～4丁目、6丁目、安倉南 1丁目～4丁目
金井町、弥生町
中筋 9丁目

【注意事項】

本地域カルテのデータは、「まちづくり協議会」ごとに集計したもの、「町丁目」ごとに集計したものの2種類があります。

- ① 「まちづくり協議会」ごとに集計したデータ：「(まち協別集計)」と表記
 - ・上記のまちづくり協議会の「構成町丁目」のデータを集計しています。
 - ・※の町丁目については、番地単位まで区分しています。
- ② 「町丁目」ごとに集計したデータ：「(町丁目集計)」と表記
 - ・①と同様、上記のまちづくり協議会の「構成町丁目」のデータを集計しています。
 - ・ただし、※の町丁目については、番地単位まで区分することができないため、当該町丁目のすべてのデータを集計しています。そのため、①より数字が大きくなっています。
 - ・①のデータは、過去のものがいないため、変化を把握する場合には、「(町丁目集計)」を採用しています。

なお、「まちづくり協議会」単位や「町丁目」単位に細分することができないデータについては、全市データを掲載し、「(全市)」と表記しています。

1. 人口・世帯

(1)人口・世帯構成

単位：人

人 口				うち			
	0～14 歳	15～64 歳	65 歳以上	6 歳未満	65～69 歳	70～74 歳	75 歳以上
14,783	1,979	8,995	3,809	773	1,135	914	1,760
男	1,003	4,534	1,676	404	532	426	718
女	976	4,461	2,133	369	603	488	1,042

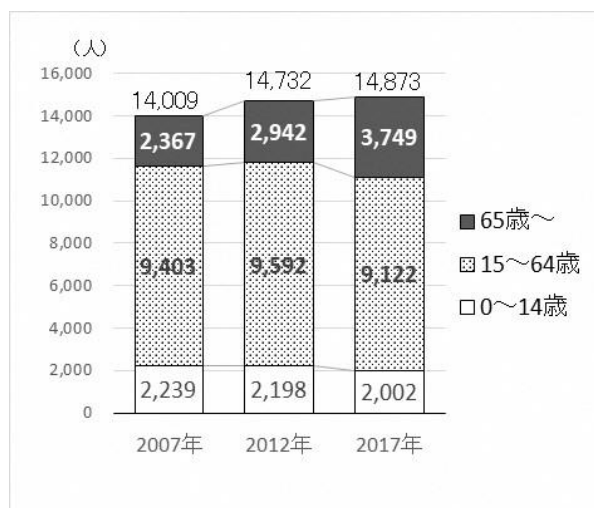
人口比率	0～14 歳	15～64 歳	65 歳以上 (高齢化率)	6 歳未満	65～69 歳	70～74 歳	75 歳以上
		13.39%	60.85%	25.77%	5.23%	7.68%	6.18%

単位：人

世帯数	うち		外国人数
	65 歳以上 一人世帯数	65 歳以上 夫婦のみ世帯数	
6,675	1,201	703	353
率	17.99%	10.53%	2.39%

2018 年 3 月末日現在 住民基本台帳（まち協別集計）

(2)人口の推移

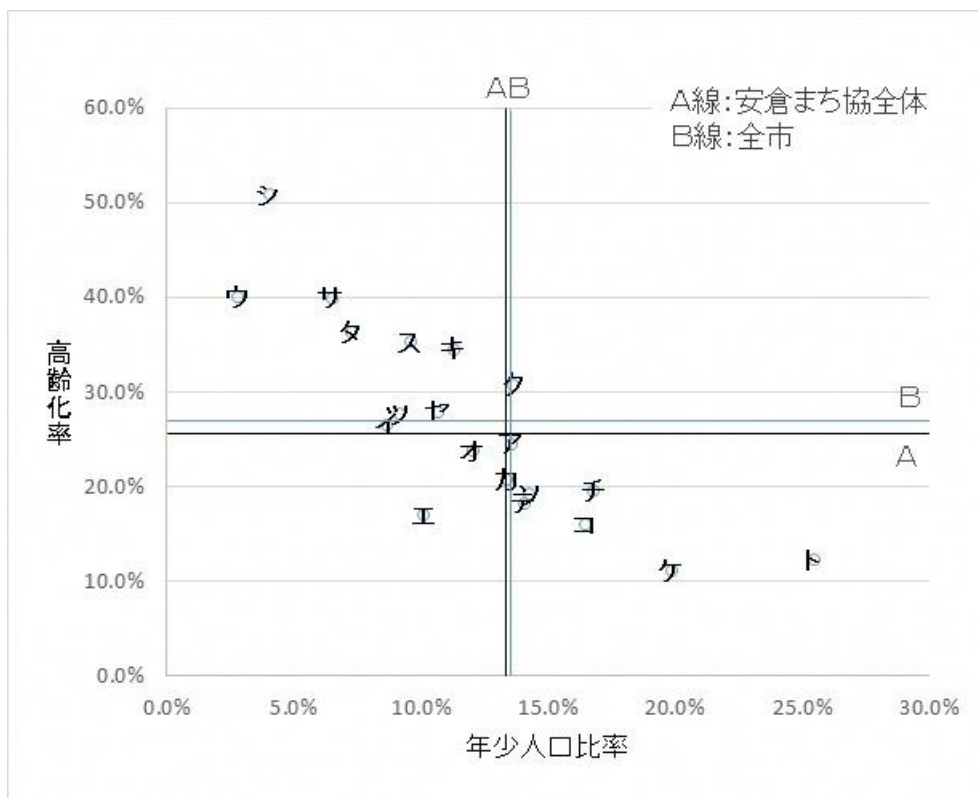


(3)世帯数と世帯人数の推移



各年 3 月末日現在 住民基本台帳（町丁目集計）

(4)町丁目別年少人口（0～14歳）比率と高齢化（65歳以上）率



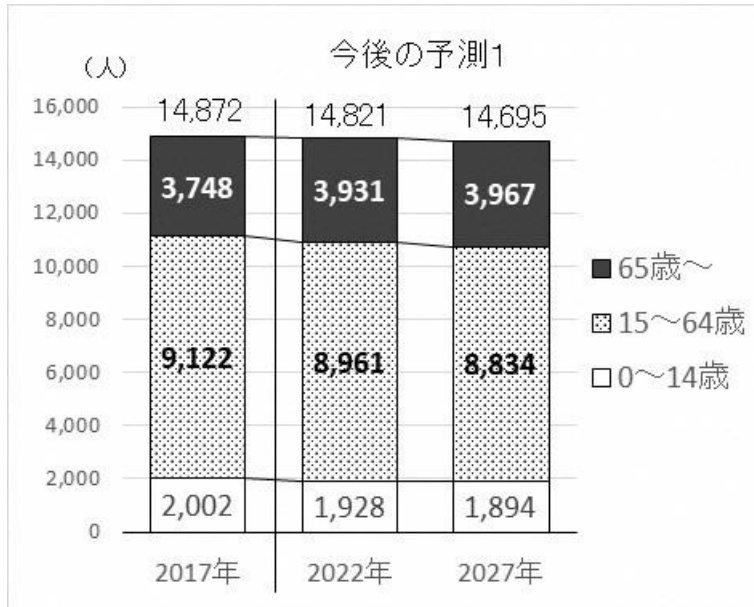
	年少人口 (0～14歳)	年少人口 比率	高齢者人口 (65歳以上)	高齢化率
ア 安倉北2丁目	102	13.6%	184	24.5%
イ 安倉北3丁目	64	8.7%	196	26.5%
ウ 安倉北4丁目	1	2.9%	14	40.0%
エ 安倉北5丁目	6	10.2%	10	16.9%
オ 安倉中1丁目	52	12.1%	102	23.7%
カ 安倉中2丁目	83	13.4%	128	20.7%
キ 安倉中3丁目	53	11.3%	161	34.5%
ク 安倉中4丁目	123	13.7%	277	30.7%
ケ 安倉中5丁目	248	19.9%	139	11.2%
コ 安倉中6丁目	75	16.5%	73	16.0%
サ 安倉西2丁目	74	6.6%	450	39.9%
シ 安倉西3丁目	18	4.1%	224	50.8%
ス 安倉西4丁目	72	9.6%	264	35.2%
セ 安倉南1丁目	115	10.7%	299	27.9%
ソ 安倉南2丁目	94	14.3%	126	19.2%
タ 安倉南3丁目	78	7.3%	387	36.2%
チ 安倉南4丁目	338	16.8%	393	19.6%
ツ 金井町	14	9.2%	42	27.6%
テ 中筋9丁目	114	14.1%	147	18.2%
ト 弥生町	278	25.5%	133	12.2%
A 安倉まち協全体	2,002	13.46%	3,749	25.21%
B 全市	31,629	13.50%	62,590	26.71%

2017年3月末日現在 住民基本台帳（町丁目集計）

2. 5年後、10年後の人口の変化予測

(1) 今後の予測1

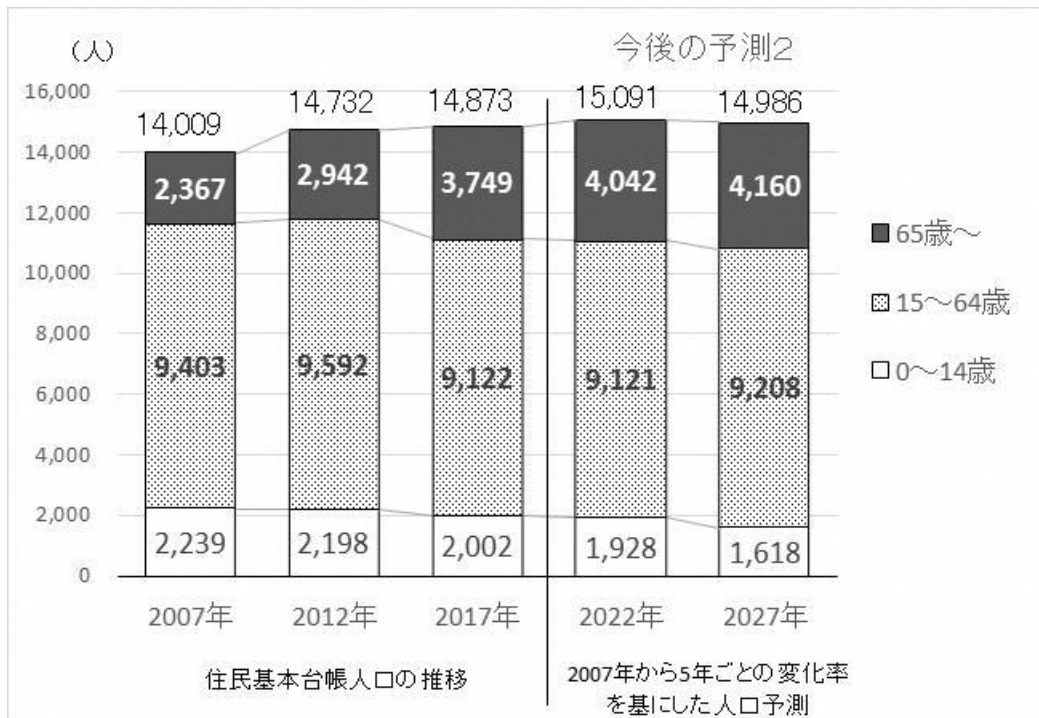
2017年3月末時点のまち協集計人口を基準にして、平成26年3月「宝塚市人口ビジョン」の3階層ごとの変化率をもとに算出



各年3月末時点（まち協別集計で予測）

(2) 今後の予測2

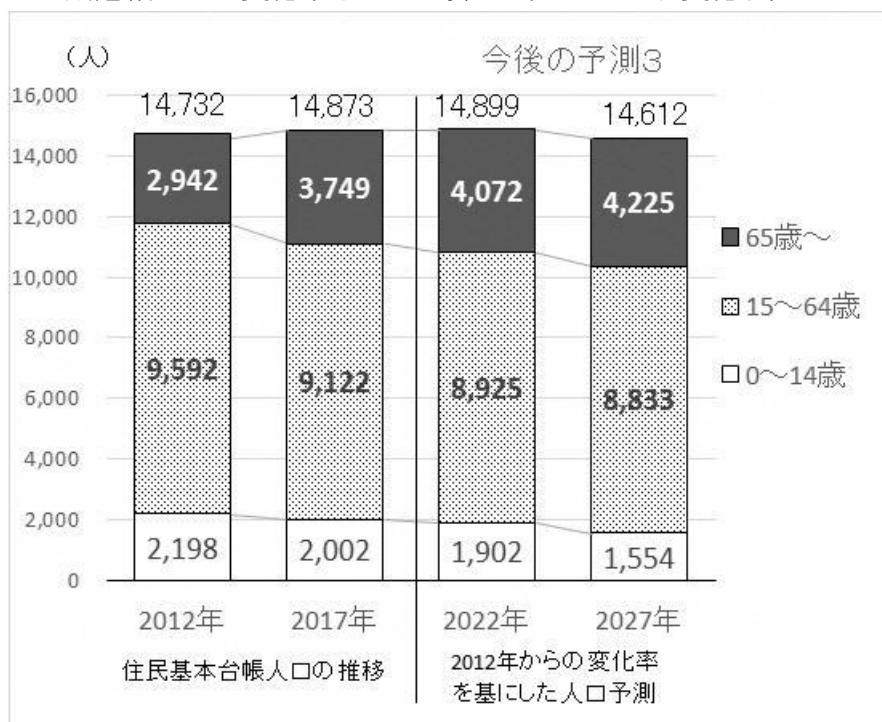
住民基本台帳の人口を町丁目集計した5歳階級ごとの人口を基準に、2007～2012年と2012～2017年の5歳階級ごとの変化率をもとに算出（コーホート変化法）



各年3月末時点（町丁目集計で予測）

(3) 今後の予測③

住民基本台帳の人口を町丁目集計した5歳階級ごとの人口を基準に、2012～2017年の5歳階級ごとの変化率をもとに算出（コーホート変化法）



各年3月末時点（町丁目集計で予測）

3. 子ども関連データ

(1) 6歳未満（就学前）の子ども

①年齢別人口

単位：人

	計	0歳	1歳	2歳	3歳	4歳	5歳
人数	782	120	133	133	133	146	117

2017年3月末日現在 住民基本台帳（町丁目集計）

②保育施設入所児童数及び入所待ち児童数

単位：人

	計	0歳	1歳	2歳	3歳	4歳	5歳
通所児童数	278	24	50	56	55	49	44
入所待ち児童数	16	2	4	2	8		

2017年4月1日現在（まち協集計）

③立地保育所・こども園の入所児童数

単位：人

	計	0歳児	1歳児	2歳児	3歳児	4歳児	5歳児
安倉中保育所	65	6	10	12	13	12	12
あひる保育園	99	11	15	17	18	19	19
第二あひる保育園	31	5	5	5	5	5	6

2017年4月1日現在

④立地幼稚園の学級数・児童数

ア安倉幼稚園

	学級数	園児数 (人)
3歳児	0	
4歳児	2	50
5歳児	2	49
計	4	99

2017年5月1日現在

(2)小学校・中学校

①安倉小学校学級数・児童数

	学級数	児童数 (人)
1年	2	70
2年	3	90
3年	3	89
4年	3	82
5年	3	89
6年	3	88
特別支援学級	4	27
計	21	535

②安倉北小学校学級数・児童数

	学級数	児童数 (人)
1年	2	53
2年	2	57
3年	2	55
4年	2	70
5年	2	60
6年	2	74
特別支援学級	4	22
計	16	391

2018年5月1日現在

③安倉小学校育成会児童数及び待機児童数

	入会児童数 (人)	待機児童数 (人)
地域児童育成会	80	0

④安倉北小学校育成会児童数及び待機児童数

	入会児童数 (人)	待機児童数 (人)
地域児童育成会	80	0

2017年4月1日現在

⑤長尾中学校学級数・生徒数

	学級数	生徒数 (人)
1年	6	224
2年	6	212
3年	6	240
特別支援学級	5	14
計	23	690

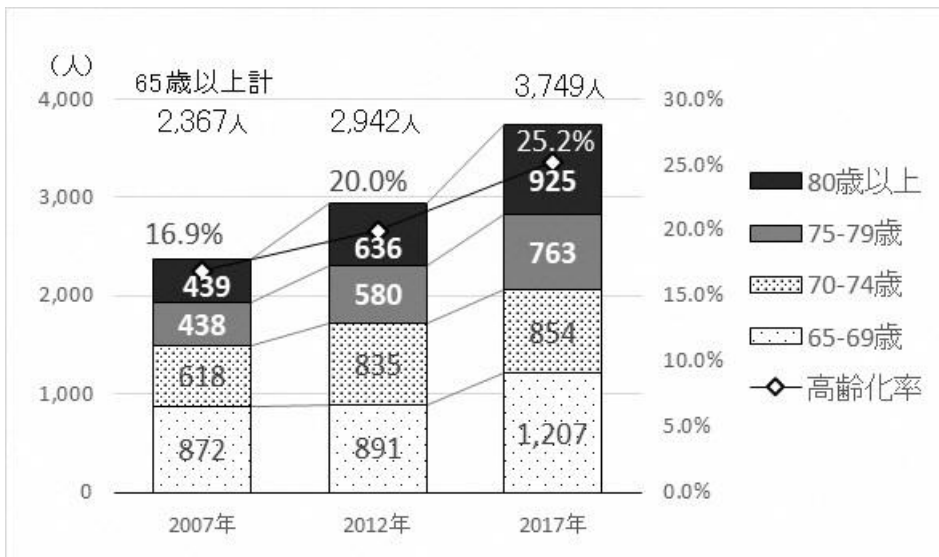
⑥安倉中学校学級数・生徒数

	学級数	生徒数 (人)
1年	4	144
2年	4	134
3年	3	108
特別支援学級	2	4
計	13	390

2018年5月1日現在

4. 高齢者関連データ

(1) 高齢者（65歳以上）人口の推移



各年3月末日現在 住民基本台帳（町丁目集計）

(2) 要介護・要支援認定者数

単位: 人

計	要支援1	要支援2	要介護1	要介護2	要介護3	要介護4	要介護5
781	149	114	193	93	99	77	56

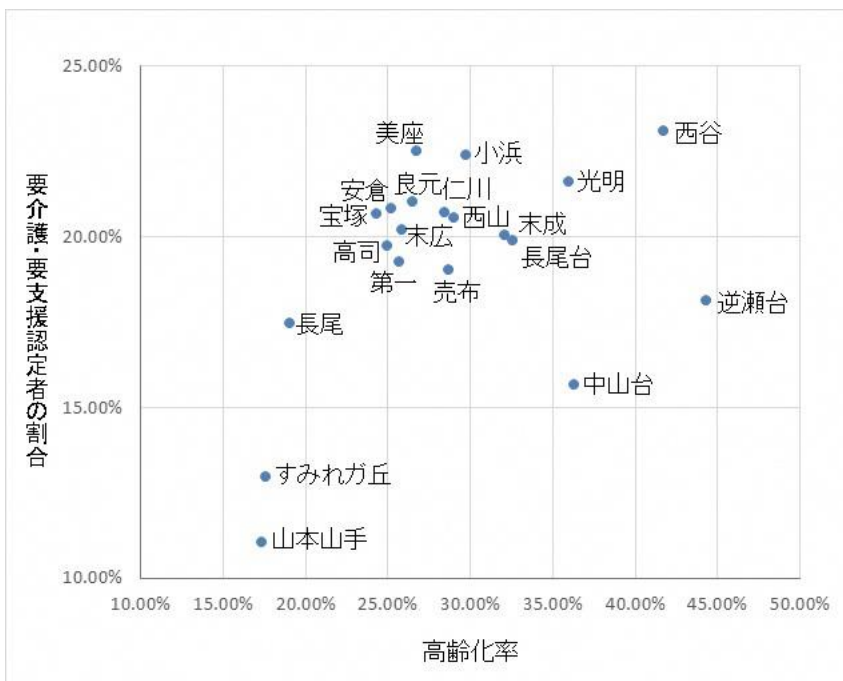
注: 施設入所者、第2号被保険者を含む

2017年3月31日現在（まち協別集計）

(3) 65歳以上人口に占める要介護・要支援認定者の割合: 20.83%

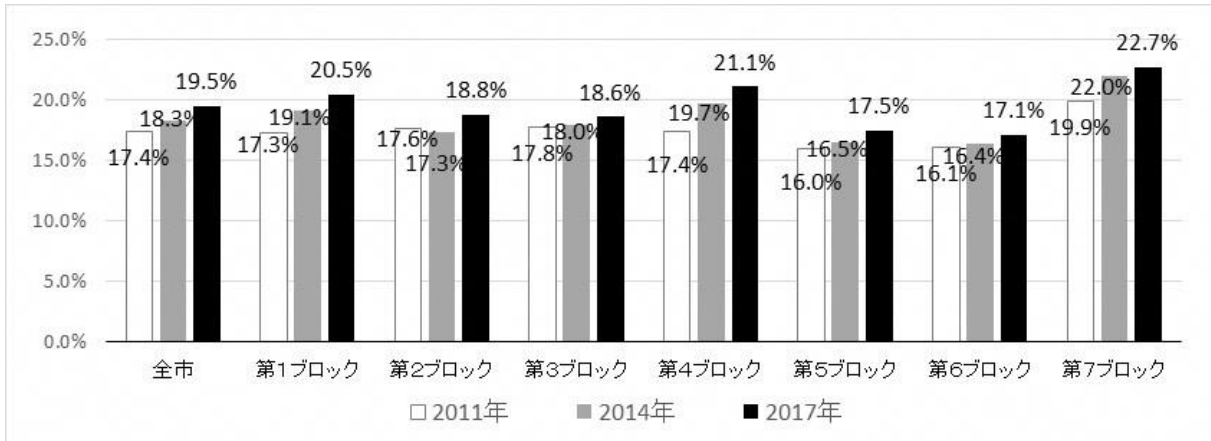
注: 算出方法 = 「要介護・要支援認定者数」 / 65歳以上人口（まち協別集計）

(4) 各まち協の高齢化率と要介護・要支援認定者の割合



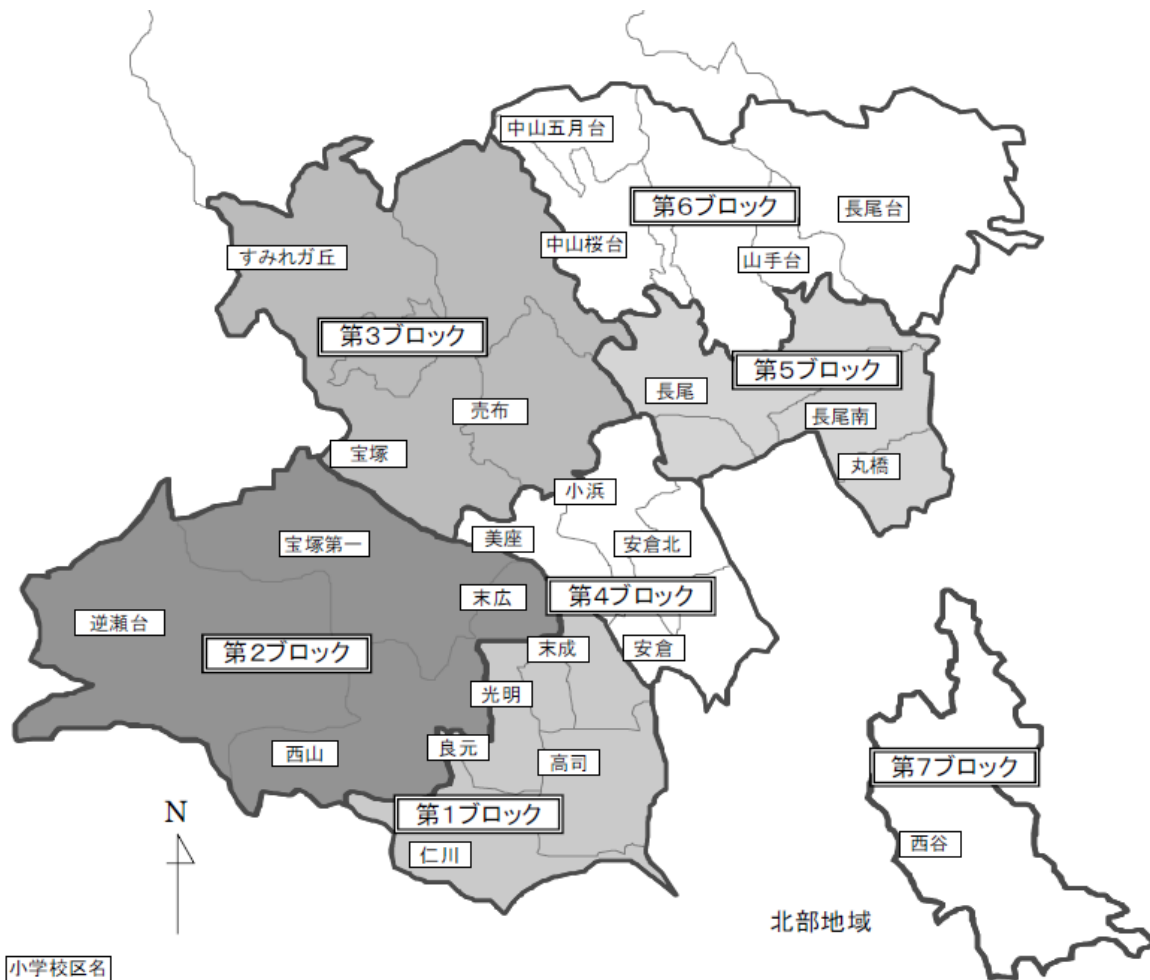
【参考】

ブロック別要介護・要支援認定率の推移



注：第2号被保険者を含まない

ブロック区分



資料：「宝塚市高齢者福祉計画・介護保険事業計画」第5期・6期・7期素案

5. 環境関連データ

(1)街路灯（防犯灯）設置数：1,278 基

資料：2017年9月11日現在（町丁目集計）

(2)空き家に関するデータ

水道閉栓件数 688 件 水道閉栓件数資料：2017年12月11日現在（まち協集計）

※参考 全市：空き家戸数 11,820 戸、空き家率：10.4%

空き家戸数・空き家率出典：「住宅・土地統計調査」2013年現在

6. 自治会

(1)自治会加入世帯数：2,425 世帯

名 称	加入世帯数	名 称	加入世帯数
安倉自治会	382	県営安倉南住宅自治会	65
安倉北5丁目自治会	6	里の坊自治会	81
安倉グリーンタウン自治会	50	サニードウェル宝塚自治会	240
安倉第一団地自治会	210	市営安倉西住宅自治会	170
安倉中自治会	25	市営安倉南住宅自治会	40
安倉中住宅自治会	49	新栄安倉自治会	77
安倉西4ローズ自治会	42	セキスイ住宅自治会	49
安倉西八自治会	14	鳥島団地自治会	125
安倉宝和自治会	41	ニコニコ自治会	37
安倉南自治会	104	西田川自治会	41
安倉南団地自治会	220	むつみ会自治会	57
金井町自治会	30	メゾン宝塚自治会	119
県営安倉団地自治会	151		

注：市に届出がある自治会の世帯数 2018年3月1日現在

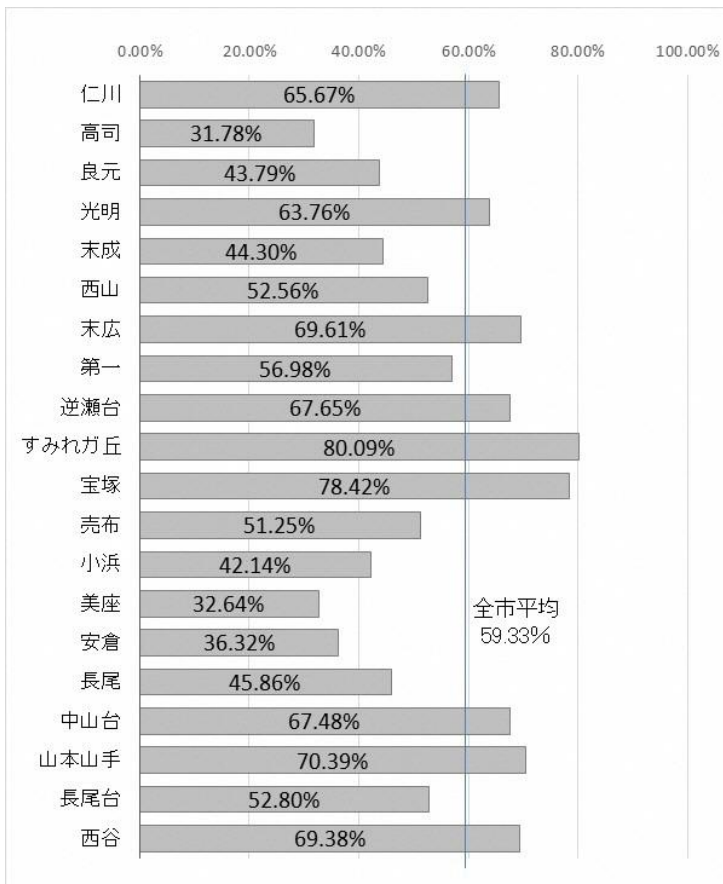
(2) 自治会加入率：65.67% 参考：全市平均：59.33%

注：上記表中の世帯数は、市統計資料の住民基本台帳集計に基づき算出。

まち協自治会加入率 = 市に届出があるまち協エリアの自治会の世帯数 / 世帯数（2018年3月末日現在）

※全市平均は、市統計資料の推計人口、世帯数に基づき算出（2017年6月1日現在）

【参考】各まちづくり協議会の自治会加入率



7. 団体等

(1) 各種団体

団体名	団体名
安倉中学校	青少年育成市民会議
安倉北小学校	農業水利組合
安倉小学校	安倉音頭保存会
安倉幼稚園	上だんじり保存会
養護学校	南だんじり保存会
保護司	青年団（上・南）
補導委員	青友会
主任児童委員	南友会
安倉中学校 PTA	民生児童委員
安倉北小学校 PTA	婦人会
安倉小学校 PTA	老人会
安倉幼稚園 PTA	宝塚いずみ会
養護学校 PTA	スポーツクラブ 21 あくら
子供会	スポーツクラブ 21 あくら北
更生保護女性会	

(2) 連携協力団体等

団体名
宝塚市社会福祉協議会
小浜地域包括支援センター

8. 地域資源関連データ

(1) 施設等

地域交流施設		安倉会館、安倉第二会館、安倉西会館
教育施設		安倉幼稚園 安倉北小学校 安倉小学校 安倉中学校 宝塚市立養護学校
児童施設	保育所・こども園	あひる保育園 第2あひる園 都市型保育園ポポラー 宝塚あくら園 安倉中保育所
	児童育成会	安倉小学校地域児童育成会 安倉北小学校地域児童育成会
	児童館	安倉児童館
	障がい児支援	子ども発達支援センター あそびっこ広場 ワンフラワー宝塚、だからっ子ナースリー チャーるすとん、チャレンジ・キッズ宝塚 ワンフラワー宝塚、Sin
福祉施設	高齢者施設 (入所・通所)	宝塚すみれ栄光園（特別養護老人ホーム、短期入所、デイサービス） 養護老人ホーム福聚楽 ケアハウス宝塚 結いホーム宝塚 はーとふるセゾン宝塚 こちりハビリセンター宝塚南 安倉デイサービスセンター、ツクイ宝塚安倉、さざんか フォレストデイサービスセンター安倉
	障がい者施設 (入所・通所)	(通所施設) 希望の家ワークセンター、宝塚育成事務所、宝塚くるみの里 ワーク友愛、日中一時支援事業「ピノキオ」 なな★てんとう宝塚想作館、日中一時支援事業「つばさ」 株式会社世 (入所・居住施設) Sun、希望の家サンホーム 宝塚いくせい会「安倉ホーム」、宝塚いくせい会「来夢」 あ・ぶり安倉荘、宝塚すみれ栄光園ショートステイ 希望の家ワークセンター、希望の家サンホーム みんなの家、グループホームあすなろ

	市施設	宝塚市総合福祉センター（市社会福祉協議会、市障害者自立生活支援センター、市高齢者・障がい者権利擁護支援センター、宝塚あんしんサポートセンター） 宝塚市立安倉西身体障害者支援センター 宝塚市立安倉南身体障害者支援センター
スポーツ施設		宝塚フットサルドーム CABO
商業施設		サンディ宝塚安倉店 ヤマダ電機テックランド宝塚店 DCM ダイキ宝塚店
歴史・文化施設		安倉住吉神社、観音寺・文殊院、地藏寺、松林寺、太子堂、大蓮寺、安倉南遺跡、安倉高塚古墳、安倉石鍬出土地、有馬街道・道標

(2)公園・緑地リスト、面積

種別	正式公園名称	所在（地番）	公園面積（㎡）
街区公園	安倉西 2 丁目公園	安倉西 2 丁目 286 番 56	151
	安倉西公園	安倉西 2 丁目 333 番 7	715
	西田川公園	安倉西 2 丁目 353 番 81	308
	安倉西第 2 公園	安倉西 4 丁目 470 番 16	527
	安倉西第 3 公園	安倉西 4 丁目 496 番 1	409
	里の坊公園	安倉中 4 丁目 1635 番 3	607
	安倉中公園	安倉中 5 丁目 247 番	2,316
	安倉南公園	安倉南 1 丁目 1303 番 14	1,249
	安倉南第 2 公園	安倉南 1 丁目 31 番	2,069
	安倉南第 4 公園	安倉南 2 丁目 70 番	2,499
	安倉南第 3 公園	安倉南 4 丁目 347 番	2,500
	安倉南第 5 公園	安倉南 4 丁目 765 番 5	201
	安倉北公園	安倉北 3 丁目 1958 番 13	1,853
	上の池公園	安倉北 4 丁目 2191 番 3	12,365
	中筋公園	中筋 9 丁目 15 番 5	600
	中筋第 3 公園	中筋 9 丁目 22 番 6	254
	中筋第 2 公園	中筋 9 丁目 27 番 3	673
弥生町公園	弥生町 369 番 29	661	
近隣公園	下の池公園	安倉中 6 丁目 72 番	22,713
都市緑地	大堀川河川敷緑地	弥生町 369 番 2	11,250
	安倉西緑地	安倉西 4 丁目 672 番	689
	計		64,609

資料：公園河川課 2017年11月末現在（町丁目集計）

(3) 事業所数の推移

		農林漁業	建設業	製造業	電気・ガス・ 熱供給・水道 業	情報通信業	運輸業, 郵 便業	卸売業, 小 売業	金融業, 保 険業
2009年	件数	6	68	22	0	1	10	109	3
	構成比	1.3%	15.2%	4.9%	0.0%	0.2%	2.2%	24.4%	0.7%
2014年	件数	4	66	16	0	2	7	114	3
	構成比	0.9%	15.3%	3.7%	0.0%	0.5%	1.6%	26.5%	0.7%
	増減率	-0.33	-0.03	-0.27	—	1.00	-0.30	0.05	0.00
	対全市比	17.4%	14.6%	10.2%	0.0%	3.8%	13.7%	8.2%	4.0%

		不動産業, 物品賃貸業	学術研究, 専門・技術 サービス業	宿泊業, 飲 食サービス 業	生活関連 サービス業, 娯楽業	教育, 学習 支援業	医療, 福祉	複合サービ ス事業	サービス業 (他に分類さ れないもの)	総 数 (全産業)
2009年	件数	37	11	58	32	15	44	2	28	446
	構成比	8.3%	2.5%	13.0%	7.2%	3.4%	9.9%	0.4%	6.3%	100.0%
2014年	件数	32	13	48	28	15	53	2	28	431
	構成比	7.4%	3.0%	11.1%	6.5%	3.5%	12.3%	0.5%	6.5%	100.0%
	増減率	-0.14	0.18	-0.17	-0.13	0.00	0.20	0.00	0.00	-0.03
	対全市比	5.0%	5.9%	6.5%	4.9%	4.1%	6.9%	7.4%	8.1%	7.3%

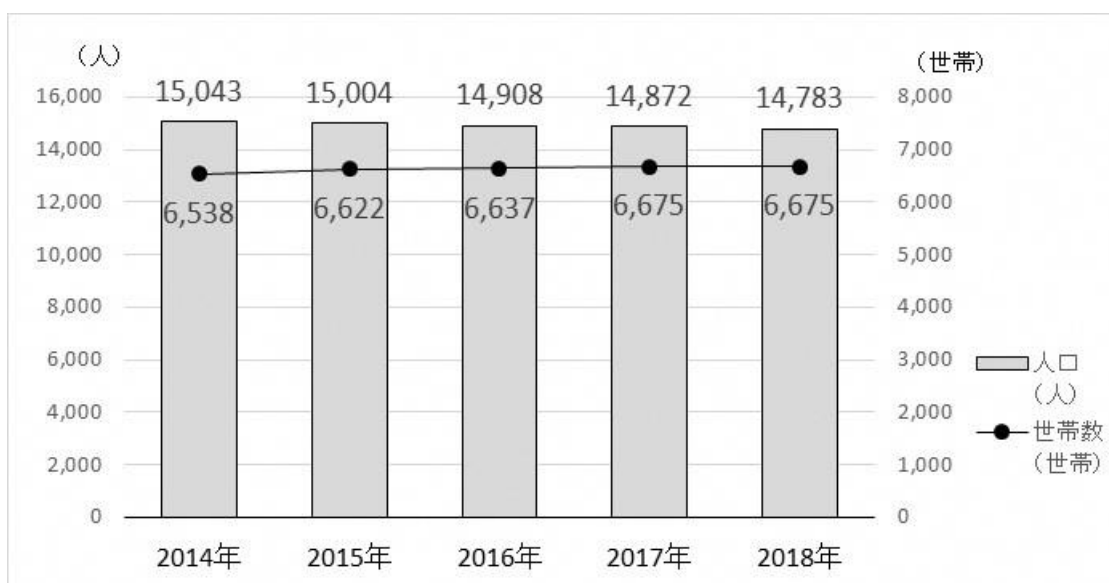
資料：各年 経済センサス (町丁目集計)

9. ご要望のあったデータ

10. 追加データ

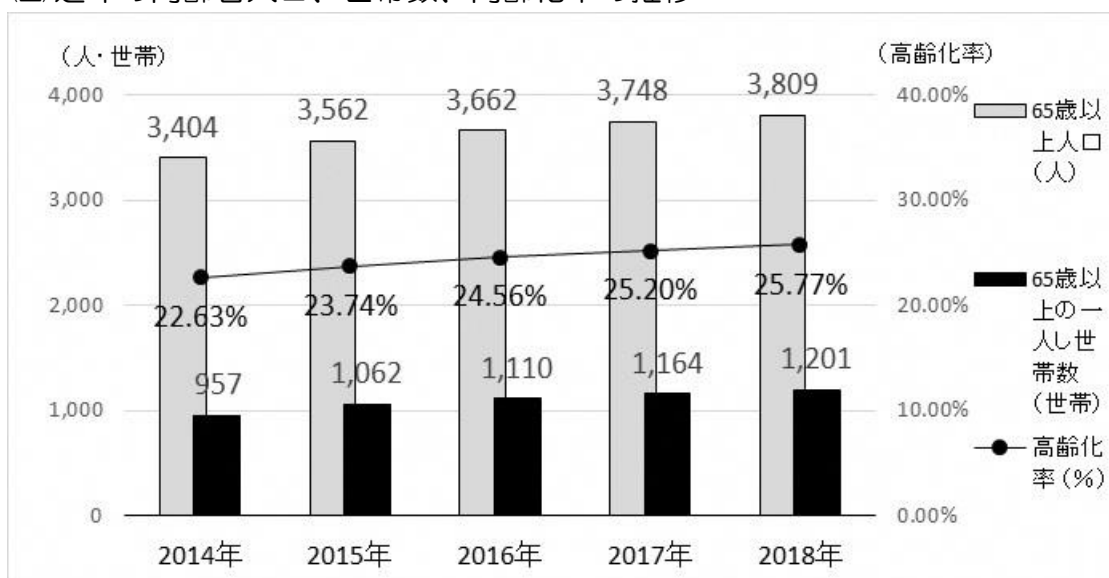
1. 人口・世帯構成

(1) 近年の人口、世帯数の推移



各年 3 月末日現在 住民基本台帳（まち協別集計）

(2) 近年の高齢者人口、世帯数、高齢化率の推移



各年 3 月末日現在 住民基本台帳（まち協別集計）