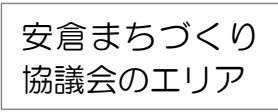


15 安倉地区まちづくり協議会  
地域カルテ（2019年10月更新）



構成 町丁目	安倉西 2～4 丁目、 安倉中 1～6 丁目、 安倉南 1～4 丁目、金井町、 弥生町、安倉北 2～5 丁目、 中筋 9 丁目 切畑字長尾山 4 番地
-----------	--

**【注意事項】**

本地域カルテのデータは、「まちづくり協議会」ごとに集計したもの、「町丁目」ごとに集計したものの2種類があります。

- ① 「まちづくり協議会」ごとに集計したデータ：「(まち協別集計)」と表記
- ・ 上記のまちづくり協議会の「構成町丁目」のデータを集計しています。
  - ・ ※の町丁目については、番地単位まで区分しています。
- ② 「町丁目」ごとに集計したデータ：「(町丁目集計)」と表記
- ・ ①と同様、上記のまちづくり協議会の「構成町丁目」のデータを集計しています。
  - ・ ただし、※の町丁目については、番地単位まで区分することができないため、当該町丁目のすべてのデータを集計しています。そのため、①より数字が大きくなっています。
  - ・ ①のデータは、過去のものがないため、変化を把握する場合には、「(町丁目集計)」を採用しています。

なお、「まちづくり協議会」単位や「町丁目」単位に細分することができないデータについては、全市データを掲載し、「(全市)」と表記しています。

## 1. 人口・世帯

### (1)人口・世帯構成

単位：人

人 口				うち			
	0～14 歳	15～64 歳	65 歳以上	6 歳未満	65～69 歳	70～74 歳	75 歳以上
14,688	1,938	8,858	3,892	723	1,025	1,020	1,847
男	967	4,496	1,698	372	483	483	732
女	971	4,362	2,194	351	542	537	1,115

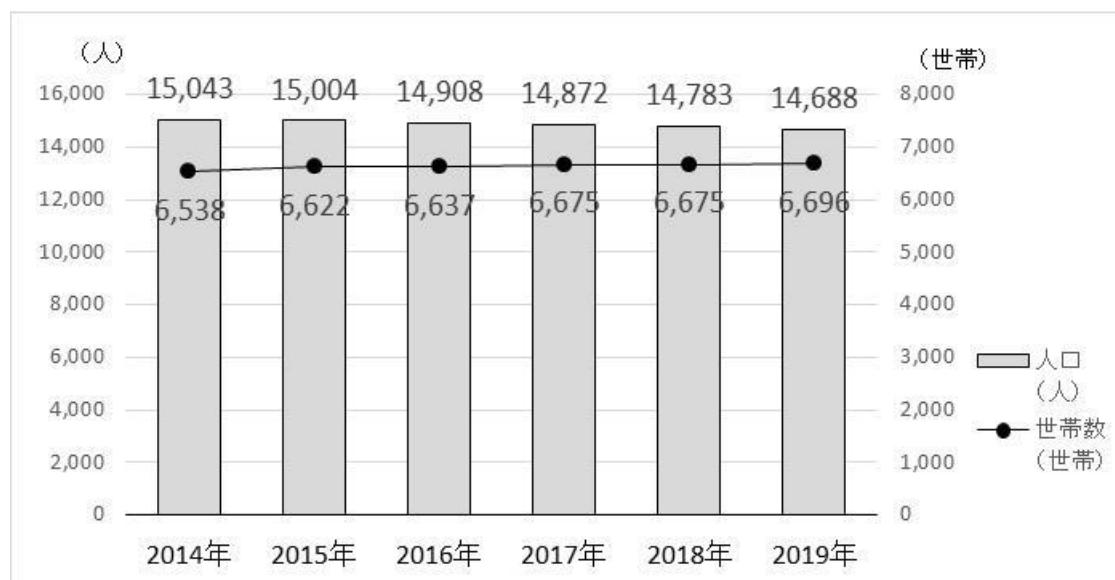
人口比率	0～14 歳	15～64 歳	65 歳以上 (高齢化率)	6 歳未満	65～69 歳	70～74 歳	75 歳以上
	13.19%	60.31%	26.50%	4.92%	6.98%	6.94%	12.57%

単位：人

世帯数	うち		外国人 数
	65 歳以上 一人世帯数	65 歳以上 夫婦のみ世帯数	
6,696	1,240	731	340
率	18.52%	10.92%	2.31%

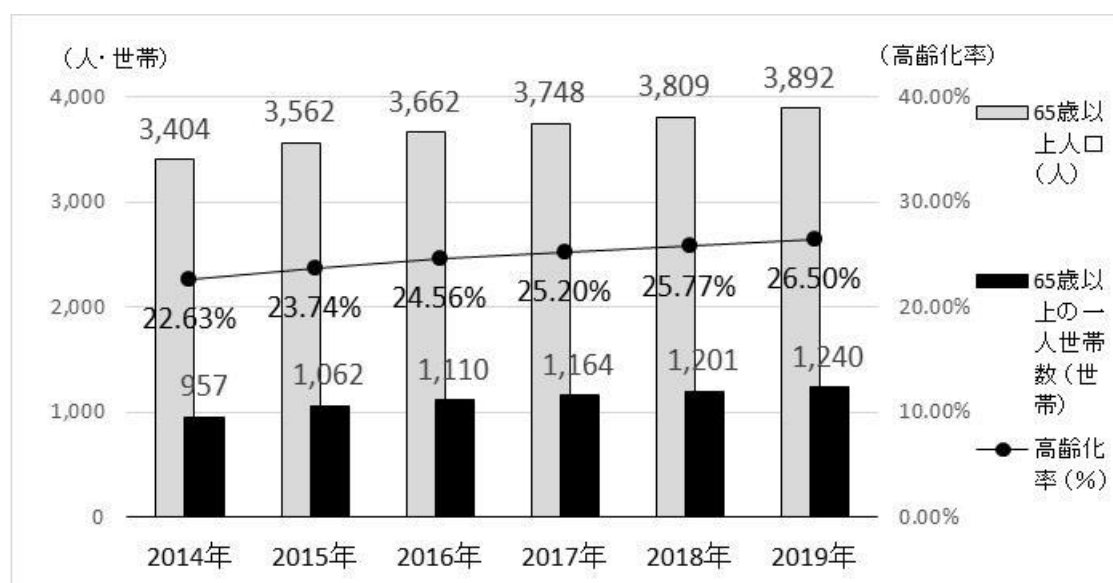
2019 年 3 月末日現在 住民基本台帳（まち協別集計）

### (2)近年の人口、世帯数の推移



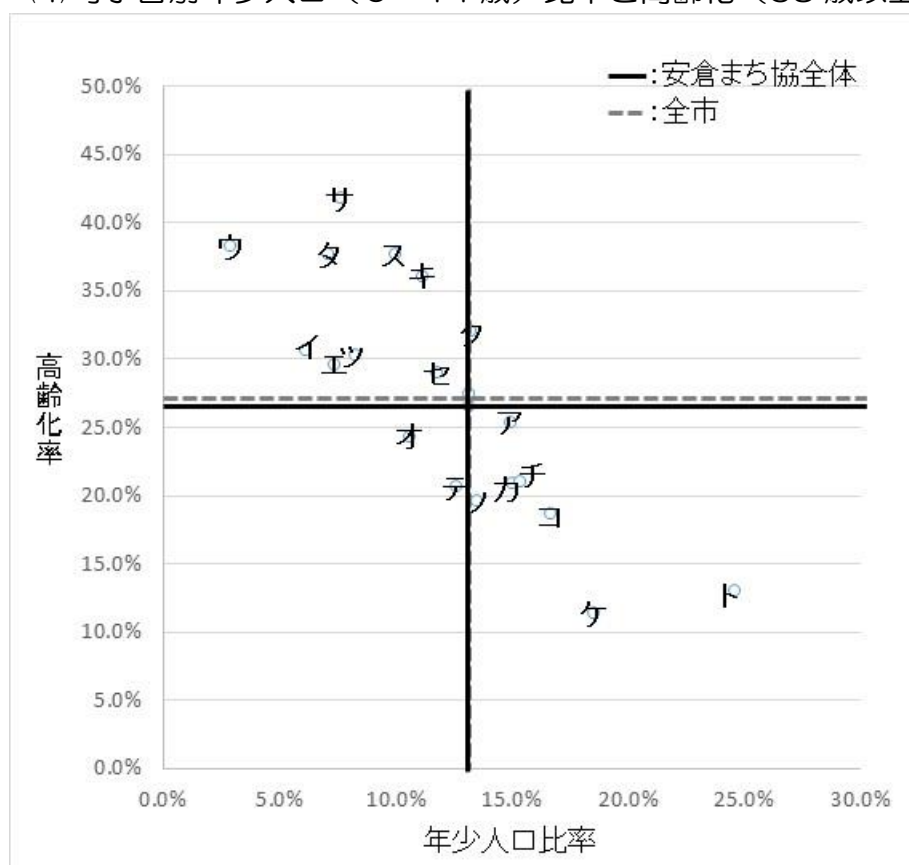
各年 3 月末日現在 住民基本台帳（まち協別集計）

### (3)近年の高齢者人口、世帯数、高齢化率の推移



各年3月末日現在 住民基本台帳（まち協別集計）

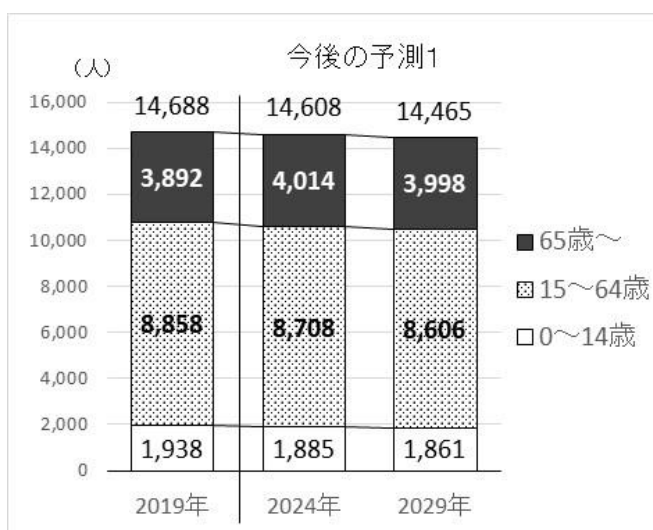
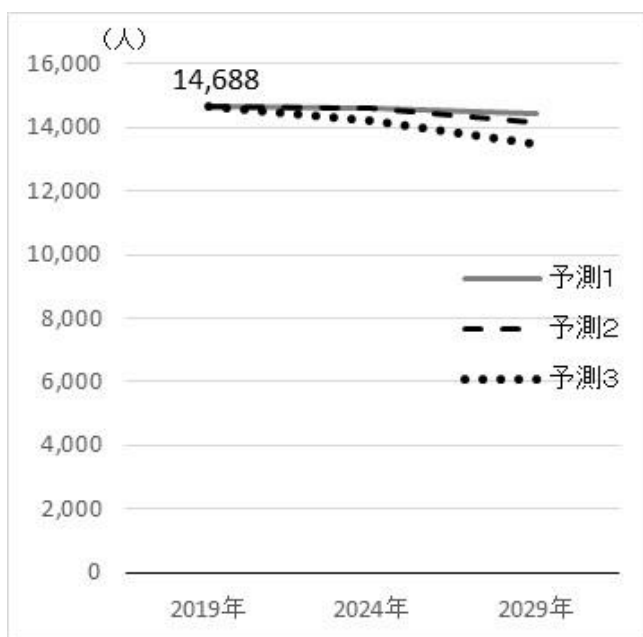
### (4)町丁目別年少人口（0～14歳）比率と高齢化（65歳以上）率



		年少人口 (0～14歳)	年少人口 比率	高齢者人口 (65歳～)	高齢化率
ア	安倉北2丁目	115	15.0%	195	25.4%
イ	安倉北3丁目	43	6.2%	213	30.6%
ウ	安倉北4丁目	1	2.9%	13	38.2%
エ	安倉北5丁目	4	7.4%	16	29.6%
オ	安倉中1丁目	45	10.6%	103	24.3%
カ	安倉中2丁目	101	15.1%	140	20.9%
キ	安倉中3丁目	49	11.2%	158	36.1%
ク	安倉中4丁目	118	13.3%	285	32.0%
ケ	安倉中5丁目	236	18.6%	145	11.4%
コ	安倉中6丁目	78	16.7%	87	18.6%
サ	安倉西2丁目	84	7.7%	458	41.8%
シ	安倉西3丁目	18	4.4%	223	54.0%
ス	安倉西4丁目	71	10.0%	268	37.7%
セ	安倉南1丁目	122	11.8%	299	29.0%
ソ	安倉南2丁目	92	13.6%	133	19.6%
タ	安倉南3丁目	73	7.2%	384	37.6%
チ	安倉南4丁目	310	15.4%	424	21.0%
ツ	金井町	12	8.3%	44	30.3%
テ	中筋9丁目	100	12.7%	163	20.6%
ト	弥生町	266	24.7%	141	13.1%
A線	安倉まち協全体	1,938	13.19%	3,892	26.50%
B線	全市	30,872	13.20%	64,180	27.43%

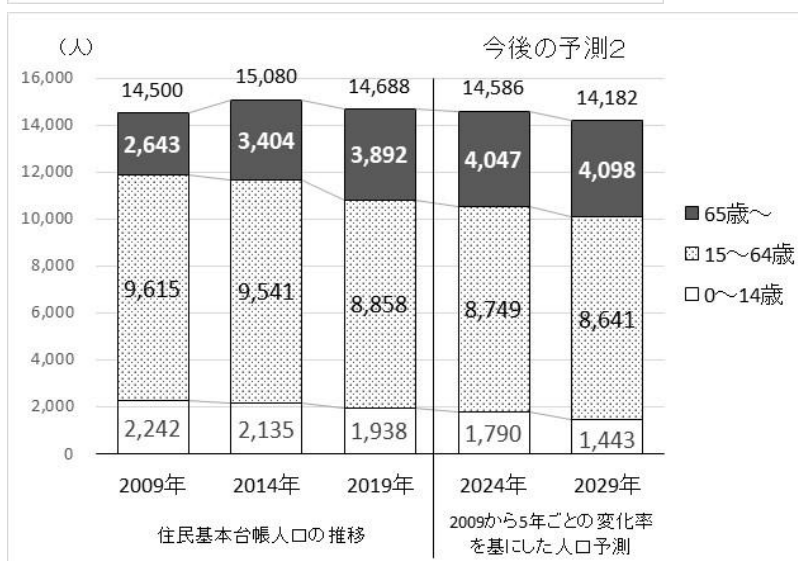
2019年3月末日現在 住民基本台帳（町丁目集計）

## 2. 5年後、10年後の人口の変化予測



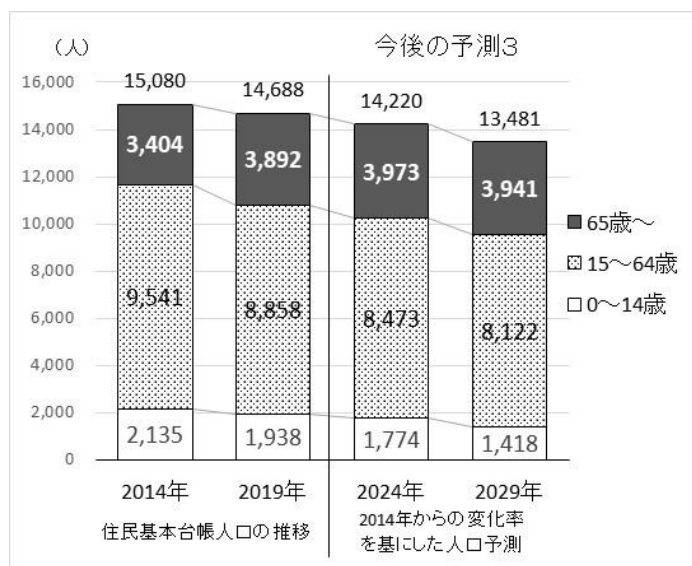
### 今後の予測 1

2019年3月末時点のまち協別集計人口を基準にして、平成26年3月「宝塚市人口ビジョン」の3階層ごとの変化率をもとに算出



### 今後の予測 2

住民基本台帳の人口を町丁目集計した5歳階級ごとの人口を基準に、2009～2014年と2014～2019年の5歳階級ごとの変化率をもとに算出（コーホート変化法）

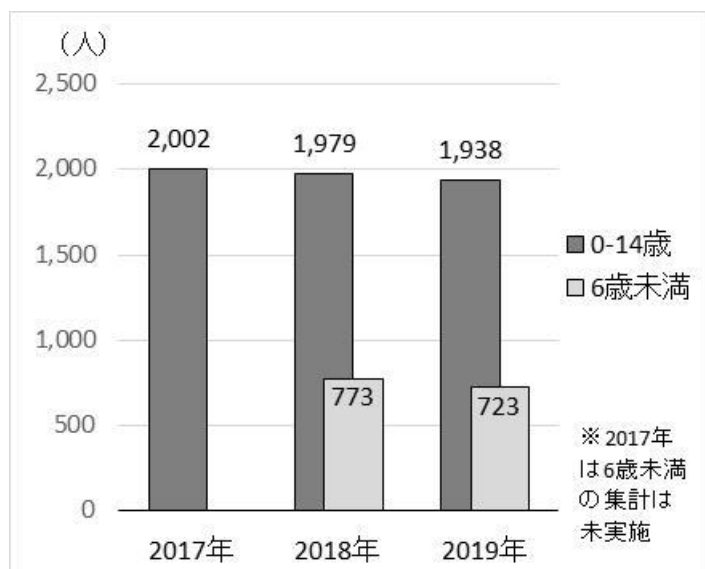


### 今後の予測 3

住民基本台帳の人口を町丁目集計した5歳階級ごとの人口を基準に、2014~2019年の5歳階級ごとの変化率をもとに算出（コーホート変化法）

### 3. 子ども関連データ

#### (1) 子ども人口の推移



各年4月1日現在 住民基本台帳（まち協別集計）

#### (2) 6歳未満の子ども

##### ① 保育施設入所児童数及び入所待ち児童数

単位: 人

	計	0歳	1歳	2歳	3歳	4歳	5歳
通所児童数	304	27	44	61	57	57	58
入所待ち児童数	13	0	4	7	2	0	0

2019年4月1日現在（まち協別集計）

##### ② 立地保育施設の入所定員数

単位: 人

	計	0歳児	1歳児	2歳児	3歳児	4歳児	5歳児
安倉中保育所	60	6	10	11	11	11	11
あひる保育園	90	90					
第二あひる保育園	30	30					

2018年「たからばこ」

### ③立地幼稚園の学級数・児童数

#### ア安倉幼稚園

	学級数	園児数 (人)
3歳児	0	
4歳児	2	42
5歳児	2	55
計	4	97

2019年5月1日現在

## (2)小学校・中学校

### ①安倉小学校学級数・児童数

	学級数	児童数 (人)
1年	3	82
2年	3	73
3年	3	88
4年	3	90
5年	3	81
6年	3	88
特別支援学級	6	34
計	24	536

2019年5月1日現在

### ②安倉北小学校学級数・児童数

	学級数	児童数 (人)
1年	2	57
2年	2	52
3年	2	56
4年	2	54
5年	2	69
6年	2	60
特別支援学級	4	24
計	16	372

2019年5月1日現在

### ③安倉小学校育成会児童数及び待機児童数 ④安倉北小学校育成会児童数及び待機児童数

	入会児童数 (人)	待機児童数 (人)
地域児童育成会	80	19

2019年6月1日現在

	入会児童数 (人)	待機児童数 (人)
地域児童育成会	80	1

2019年6月1日現在

### ⑤長尾中学校学級数・生徒数

	学級数	生徒数 (人)
1年	6	202
2年	6	225
3年	6	212
特別支援学級	3	10
計	21	649

2019年5月1日現在

### ⑥安倉中学校学級数・生徒数

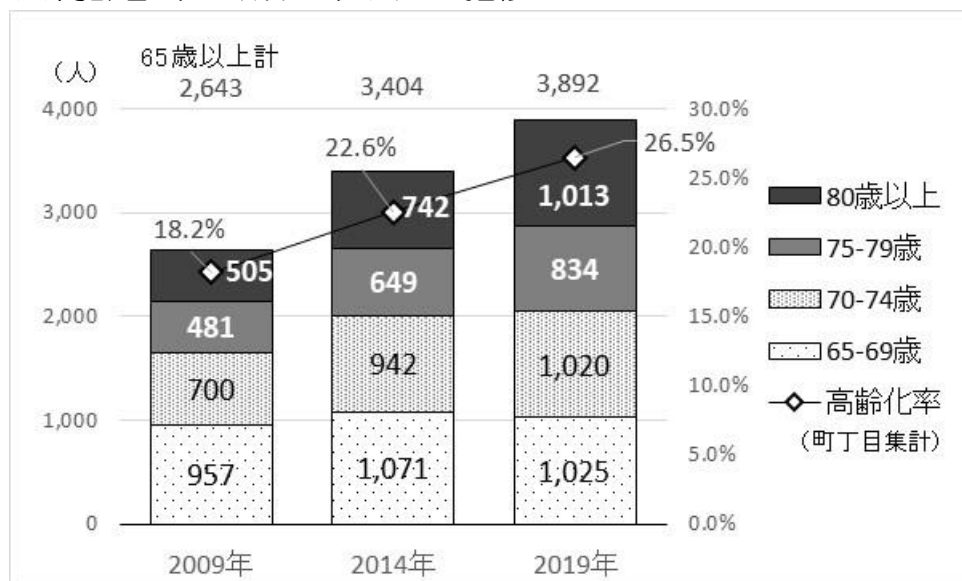
	学級数	生徒数 (人)
1年	4	133
2年	4	147
3年	4	132
特別支援学級	2	6
計	14	418

2019年5月1日現在



## 4. 高齢者関連データ

### (1) 高齢者（65 歳以上）人口の推移



各年 3 月末日現在 住民基本台帳（町丁目集計）

### (2) 要介護・要支援認定者数

単位：人

計	要支援 1	要支援 2	要介護 1	要介護 2	要介護 3	要介護 4	要介護 5
884	145	104	192	117	95	75	156

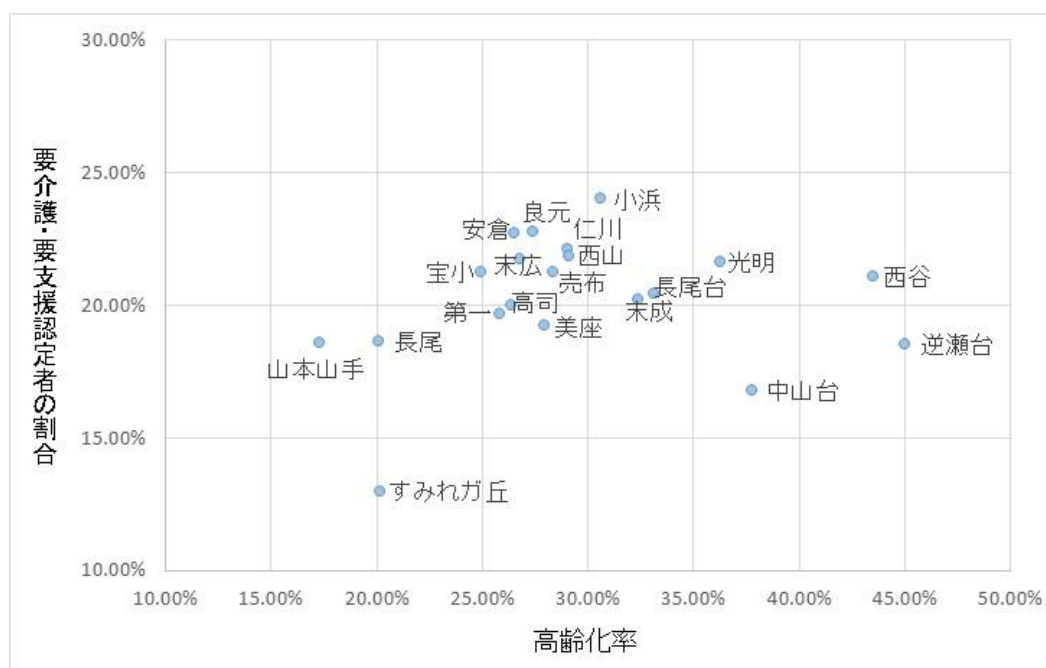
注：施設入所者、第 2 号被保険者を含む

2019 年 3 月 31 日現在（まち協別集計）

### (3) 65 歳以上人口に占める要介護・要支援認定者の割合：22.71%

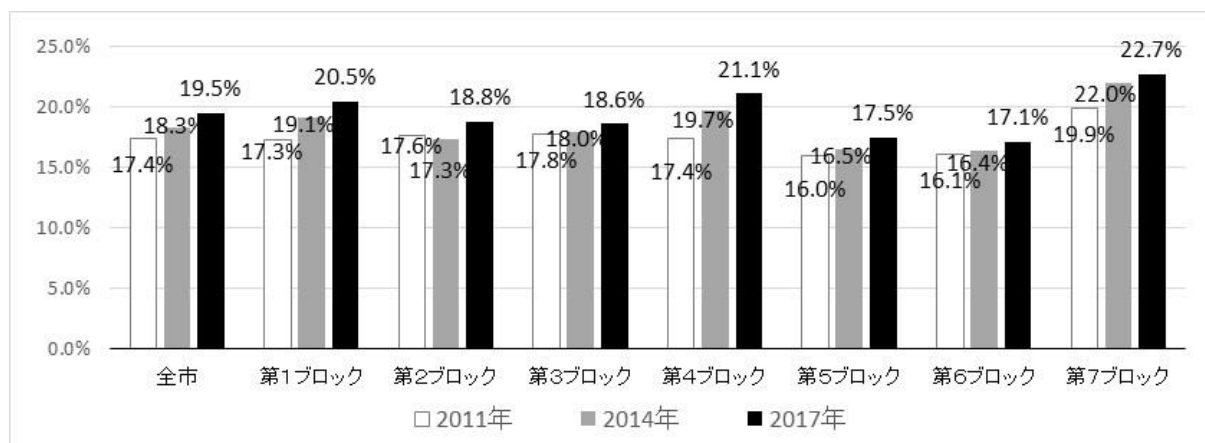
注：算出方法＝「要介護・要支援認定者数」/65 歳以上人口（まち協別集計）

### (4) 各まち協の高齢化率と要介護・要支援認定者の割合



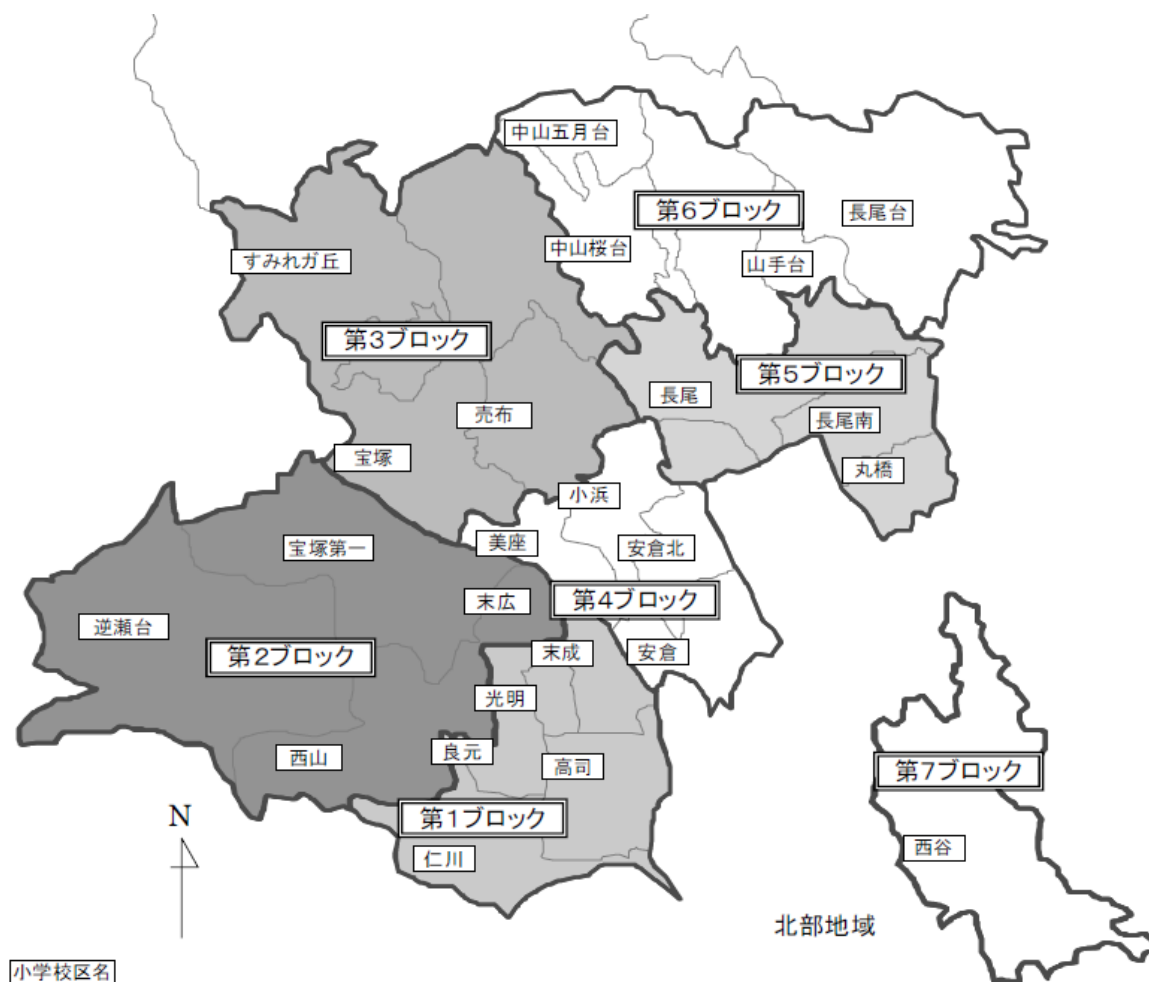
【参考】

ブロック別要介護・要支援認定率の推移



注：第2号被保険者を含まない

ブロック区分



資料：「宝塚市高齢者福祉計画・介護保険事業計画」第5期・6期・7期素案

## 5. 環境関連データ

(1)街路灯（防犯灯）設置数：1,289 基

資料：防犯交通安全課 2019 年 4 月 1 日現在

(2)空き家に関するデータ

水道閉栓件数 713 件 水道閉栓件数資料：2019 年 7 月 12 日現在（まち協別集計）

※参考 全市：空き家戸数 11,820 戸、空き家率：10.4%

空き家戸数・空き家率出典：「住宅・土地統計調査」2013 年現在

## 6. 自治会

(1)自治会加入世帯数：2,351 世帯

名 称	加入世帯数	名 称	加入世帯数
安倉自治会	377	県営安倉南住宅自治会	61
安倉グリーントウン自治会	49	里の坊自治会	72
安倉第一団地自治会	210	サニードウェル宝塚自治会	240
安倉中自治会	25	市営安倉西住宅自治会	170
安倉中住宅自治会	43	市営安倉南住宅自治会	40
安倉西4ローズ自治会	42	新栄安倉自治会	77
安倉西八自治会	14	セキスイ住宅自治会	47
安倉宝和自治会	35	鳥島団地自治会	125
安倉南自治会	81	ニコニコ自治会	37
安倉南団地自治会	220	西田川自治会	41
金井町自治会	29	むつみ会自治会	57
県営安倉団地自治会	139	メゾン宝塚自治会	120

注：市に届出がある自治会の世帯数 2019 年 6 月 1 日現在

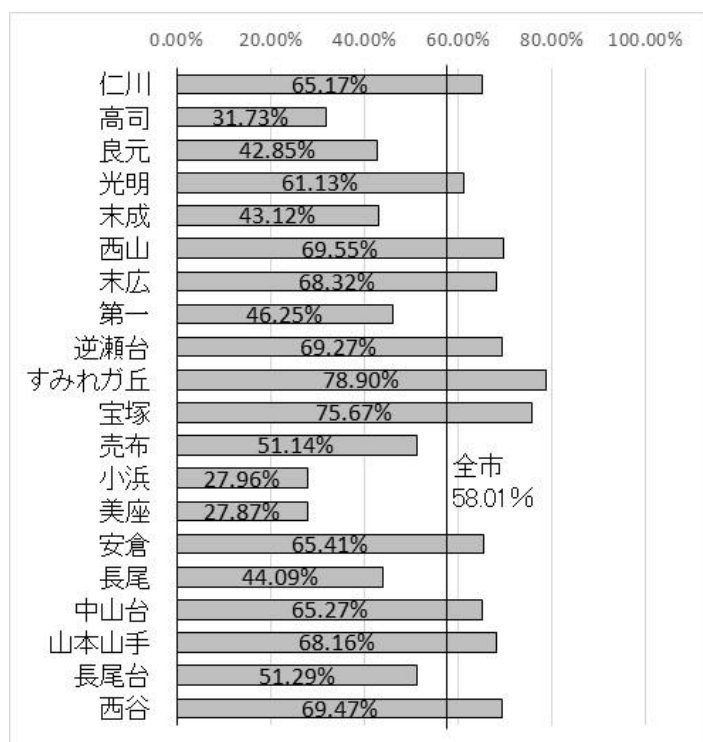
(2) 自治会加入率：65.41% 参考：全市平均：58.01%

注：上記表中の世帯数は、市統計資料の住民基本台帳集計に基づき算出。

まち協自治会加入率＝市に届出があるまち協エリアの自治会の世帯数／世帯数（2019 年 6 月 1 日現在）

※全市平均は、市統計資料の推計人口、世帯数に基づき算出（2019 年 6 月 1 日現在）

【参考】各まちづくり協議会の自治会加入率



## 7. 地域資源データ

### (1)公園・緑地リスト、面積

種別	正式公園名称	所在（地番）	公園面積 (㎡)	アドプト 制度導入
街区公園	安倉西 2 丁目公園	安倉西 2 丁目 286 番 56	151	
	安倉西公園	安倉西 2 丁目 333 番 7	715	
	西田川公園	安倉西 2 丁目 353 番 81	308	
	安倉西第 2 公園	安倉西 4 丁目 470 番 16	527	
	安倉西第 3 公園	安倉西 4 丁目 496 番 1	409	
	里の坊公園	安倉中 4 丁目 1635 番 3	607	
	安倉中公園	安倉中 5 丁目 247 番	2,316	
	安倉南公園	安倉南 1 丁目 1303 番 14	1,249	○
	安倉南第 2 公園	安倉南 1 丁目 31 番	2,069	
	安倉南第 4 公園	安倉南 2 丁目 70 番	2,499	
	安倉南第 3 公園	安倉南 4 丁目 347 番	2,500	
	安倉南第 5 公園	安倉南 4 丁目 765 番 5	201	
	安倉北公園	安倉北 3 丁目 1958 番 13	1,853	
	上の池公園	安倉北 4 丁目 2191 番 3	12,365	
	中筋公園	中筋 9 丁目 15 番 5	600	
	中筋第 3 公園	中筋 9 丁目 22 番 6	254	
	中筋第 2 公園	中筋 9 丁目 27 番 3	673	
	弥生町公園	弥生町 369 番 29	661	
近隣公園	下の池公園	安倉中 6 丁目 72 番	22,713	
都市緑地	大堀川河川敷緑地	弥生町 369 番 2	11,250	
	安倉西緑地	安倉西 4 丁目 672 番	689	
	計		64,609	

資料：公園河川課 2019 年 10 月 1 日現在（町丁目集計）

(2) 事業所数の推移

		農林漁業	建設業	製造業	電気・ガス・ 熱供給・水道 業	情報通信業	運輸業、郵 便業	卸売業、小 売業	金融業、保 険業
2009年	件数	6	68	22	0	1	10	109	3
	構成比	1.3%	15.2%	4.9%	0.0%	0.2%	2.2%	24.4%	0.7%
2014年	件数	4	66	16	0	2	7	114	3
	構成比	0.9%	15.3%	3.7%	0.0%	0.5%	1.6%	26.5%	0.7%
	増減率	-0.33	-0.03	-0.27	—	1.00	-0.30	0.05	0.00
	対全市比	17.4%	14.6%	10.2%	0.0%	3.8%	13.7%	8.2%	4.0%
2016年	件数	4	63	13	0	1	7	114	2
	構成比	1.0%	15.6%	3.2%	0.0%	0.2%	1.7%	28.3%	0.5%
	増減率	—	-0.05	-0.19	—	-0.50	0.00	0.00	-0.33
	対全市比	19.0%	14.6%	8.8%	0.0%	2.6%	14.0%	8.6%	2.9%

		不動産業、 物品賃貸業	学術研究、 専門・技術 サービス業	宿泊業、飲 食サービス 業	生活関連 サービス業、 娯楽業	教育、学習 支援業	医療、福祉	複合サービ ス事業	サービス業 (他に分類さ れないもの)	総 数 (全産業)
2009年	件数	37	11	58	32	15	44	2	28	446
	構成比	8.3%	2.5%	13.0%	7.2%	3.4%	9.9%	0.4%	6.3%	100.0%
2014年	件数	32	13	48	28	15	53	2	28	431
	構成比	7.4%	3.0%	11.1%	6.5%	3.5%	12.3%	0.5%	6.5%	100.0%
	増減率	-0.14	0.18	-0.17	-0.13	0.00	0.20	0.00	0.00	-0.03
	対全市比	5.0%	5.9%	6.5%	4.9%	4.1%	6.9%	7.4%	8.1%	7.3%
2016年	件数	30	11	43	25	10	54	2	24	403
	構成比	7.4%	2.7%	10.7%	6.2%	2.5%	13.4%	0.5%	6.0%	100.0%
	増減率	-0.06	-0.15	-0.10	-0.11	-0.33	0.02	0.00	-0.14	-0.06
	対全市比	6.0%	5.1%	6.1%	4.8%	3.3%	7.2%	7.4%	7.8%	7.4%

資料：各年 経済センサス (町丁目集計)