



# 地域ごとの 健康課題に対する取組

令和5年7月12日

宝塚市 健康推進課 中西



# 本日のメニュー

- 1 本会での協議経過
  - 2 国・県・市の健康に関する計画
  - 3 健康推進課の取組例
  - 4 健康推進課が課題に思っていること  
ご協力いただきたいこと
  - 5 現在の健康推進課の取組 健康課題と地域別データ
- 


# 本日のメニュー

- 1 本会での協議経過
- 2 国・県・市の健康に関する計画
- 3 健康推進課の取組例
- 4 健康推進課が課題に思っていること  
ご協力いただきたいこと
- 5 現在の健康推進課の取組 健康課題と地域別データ

# 1 本会での協議経過

- ➡ ①健康づくり推進員制度に関するアンケート調査を実施
- ➡ ②アンケート調査の結果報告
  - ・健康づくり推進員制度を廃止
  - ・新たな取組の検討

※ 市の案「（仮称）健たかアンバサダー制度」は棄却  
市の健康増進計画である「健康たからづか21」を推進し、  
普及啓発活動にご協力いただく人を募集する制度



# 本日のメニュー

- 1 本会での協議経過
- 2 国・県・市の健康に関する計画
- 3 健康推進課の取組例
- 4 健康推進課が課題に思っていること  
ご協力いただきたいこと
- 5 現在の健康推進課の取組 健康課題と地域別データ

# 健康に関する計画

## ▶ 国：健康日本21

国民が生涯にわたって自らの健康状態を自覚するとともに健康の増進に努めなければならない

## ▶ 県：健康づくり推進実施計画

県民一人ひとりが生涯にわたって健康で生き生きとした生活ができる社会の実現

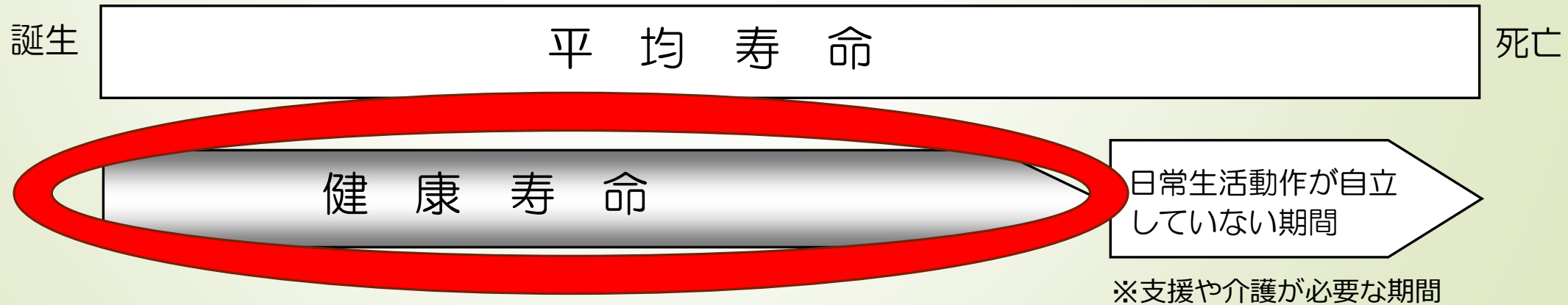
## ▶ 市：健康たからづか21

市民一人ひとりが、生涯を通じ健康づくりに主体的に取り組み、市を含めた地域社会全体で健康づくりを積極的に推進することで、すべての市民がいつまでも健康で安心して暮らせるまちを目指す

# 健康に関する計画

## 健康たからづか21の目標①

➡最大の目標は **健康寿命の1年延伸**





# 健康に関する計画


## 健康たからづか 2 1 の目標②

### 宝塚市の健康寿命（兵庫県算出）

|          | 平成22年  | 平成27年  | 令和2年   |
|----------|--------|--------|--------|
| 男性 年齢    | 80.58歳 | 81.16歳 | 81.53歳 |
| 男性 ランキング | 1位     | 5位     | 5位     |
| 女性 年齢    | 84.19歳 | 84.51歳 | 85.24歳 |
| 女性 ランキング | 6位     | 11位    | 10位    |

注意：算出方法は様々です。  
算出方法が同じでなければ比較はできません。





# 健康に関する計画

## 健康たからづか 2 1 の目標③

■ 取組ごとに設定されています。

### ・生活習慣病予防等の健康づくり

子宮頸がん検診の受診率の向上、意識的に運動している人の割合の増加等


### ・歯及び口腔の健康づくり

歯周病検診受診率の向上、定期的に歯面清掃を受ける人の割合の増加等

### ・こころの健康づくり

睡眠で休養が十分に取れていない人の割合の減少

悩みを相談できない人の割合の減少等



# 本日のメニュー

- 1 本会での協議経過
- 2 国・県・市の健康に関する計画
- 3 健康推進課の取組例
- 4 健康推進課が課題に思っていること  
ご協力いただきたいこと
- 5 現在の健康推進課の取組 健康課題と地域別データ

# 各部署の健康に対する取組

## ▶ 健康推進課

- ・主な対象は65歳未満。
- ・地域からの依頼による健康教育（普及啓発）、健診・検診等、全年齢が対象のものがああります。

## ▶ 高齢福祉課

- ・主な対象は65歳以上。
- ・市内150か所程で開催されているいきいき百歳体操、地域包括支援センターの取りまとめ等を行っています。

## ▶ その他

- ・介護保険課、国民健康保険課、医療助成課、地域支援課、障害福祉課、生活援護課、生活支援課等、各部署が取り組んでいます。



# 健康推進課の取組例

## 子宮頸がん検診×高司小学校区

健康たからづか21の目標項目の1つに

「**子宮頸がん検診の受診率向上（40歳～69歳）**」があります。

### 市民自らの健康づくり

健診・検診を毎年受け、疾病の早期発見・早期治療に努めましょう。

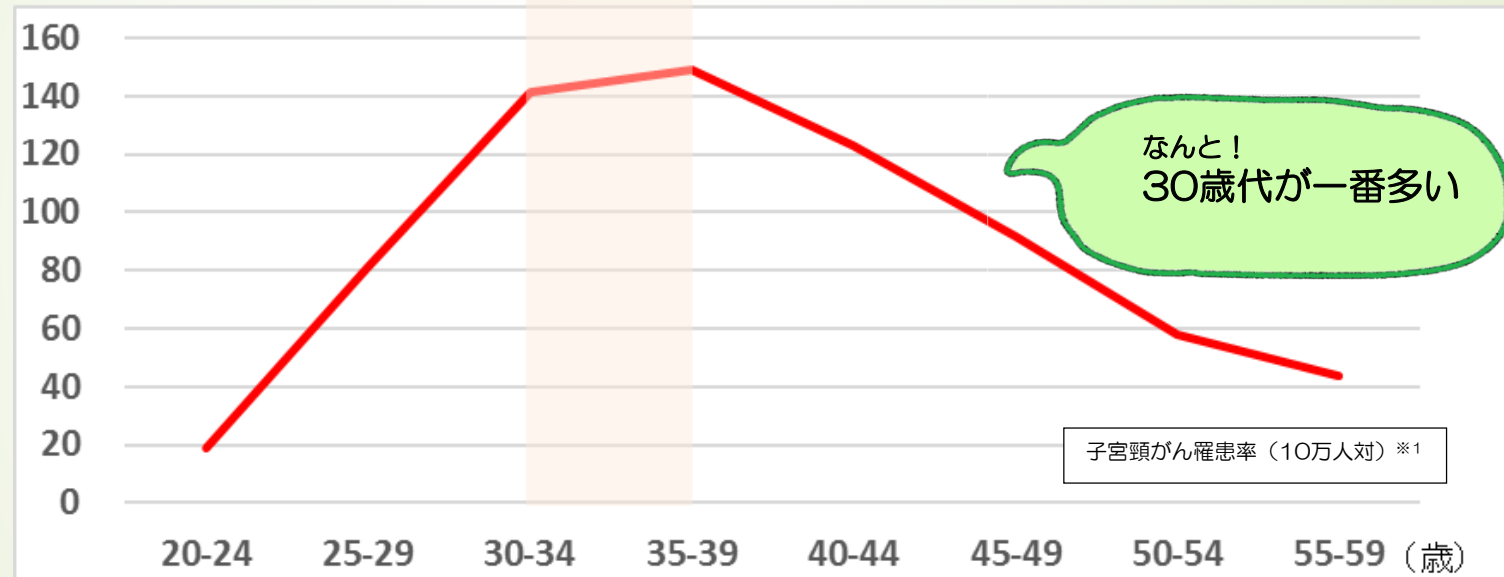
### 市の取り組み

医師会等医療関係団体や民間企業等と連携し、受診率向上を目指した活動や健康づくりの普及啓発を行います。

# 子宮頸がんとは？

子宮の入り口（頸部）にできるがんのことです。

実は、**20歳から40歳**の人に急増しています（罹患者）。



※1 出典：独立行政法人 国立がん研究センター全国がん登録 全国がん罹患データ(2017年)

早期に治療できれば、**90%以上が治癒**します。

早期は**自覚症状がなく**、自力での発見は難しいため、検診がオススメです。

（自覚症状が出て、自分で気づける頃には、がんが進行し、治りにくくなります。）

## 子宮頸がん検診とは？

問診・視診・細胞診

大きめの綿棒で、子宮の入り口を軽くこすって細胞を採取  
診察台に乗るのは**数分**で、**痛みはほとんどありません**



通常、**9千円程**かかる高価な検査

1年度に1回だけ、**1千円**で受診できます

以下の方は**無料**

- ・ 70歳以上の方
- ・ 宝塚市国民健康保険にご加入の方
- ・ 市民税非課税世帯の方
- ・ 生活保護世帯の方



# 市の取組例

## 市全体の5大がん受診率（～69歳）

### H30年アンケート調査

唯一の30%台

|             | 胃     | 肺     | 大腸    | 乳     | 子宮    |
|-------------|-------|-------|-------|-------|-------|
| 2018<br>現状値 | 43.2% | 48.5% | 46.6% | 40.7% | 34.4% |
| 2023<br>目標値 | 50%   |       |       |       |       |

子宮頸がん検診受診率向上のための取組の一例

- ・無料クーポン券の配布
- ・受診勧奨チラシの配布
- ・70歳以上、市国保、市民税非課税世帯、生活保護世帯無料
- ・ホームページ、インスタ、ポスター

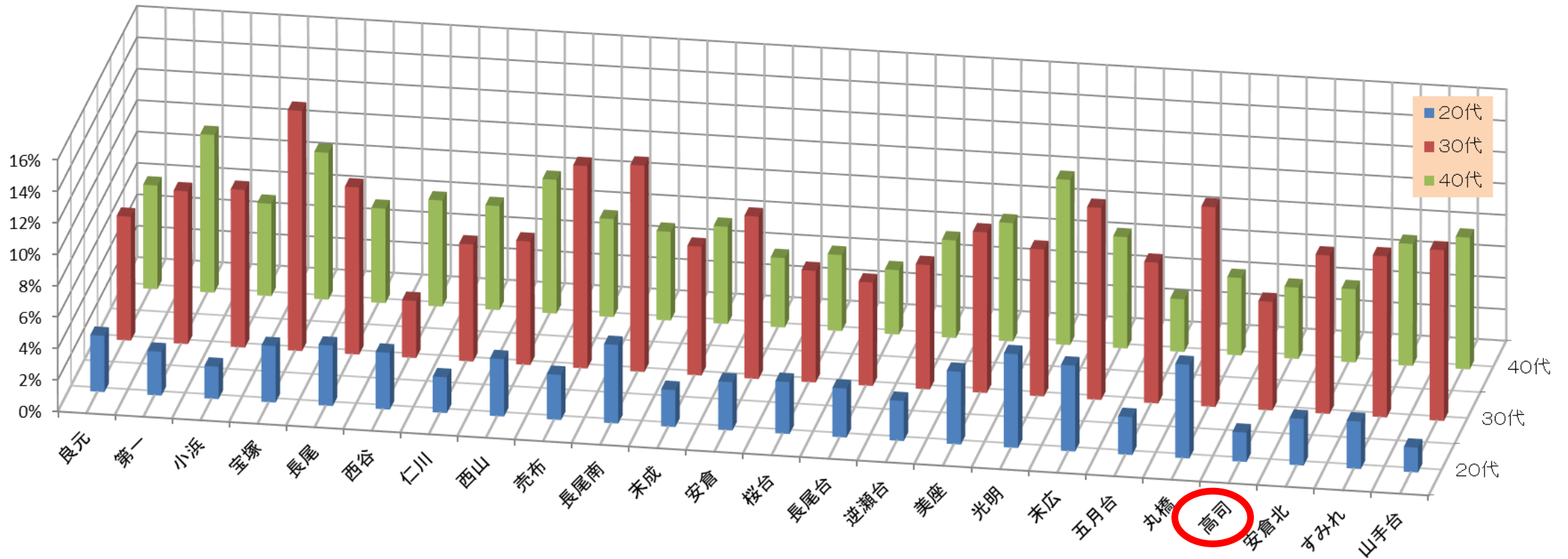
なかなか  
向上しない

地域による健康格差を小さくするため、受診率が低い地域を選択  
その地域で集中的に受診率向上対策を実施することに



# 小学校区別・年齢別 子宮頸がん検診受診率 (宝塚市が実施している検診)

小学校区別・年齢別 子宮頸がん検診受診率



# 小学校別・年代別 受診率ランキング

|     | 20代 | 30代 | 40代 | コメント                |
|-----|-----|-----|-----|---------------------|
| 良元  | 10  | 18  | 11  |                     |
| 第一  | 17  | 13  | 2   | 年齢が上がるほど順位が高くなる。    |
| 小浜  | 22  | 12  | 16  |                     |
| 宝塚  | 9   | 1   | 3   | 全世代で1桁順位。           |
| 長尾  | 6   | 7   | 15  |                     |
| 西谷  | 8   | 24  | 9   | 30代が最下位。            |
| 仁川  | 21  | 20  | 10  | 40代から順位が高くなる。       |
| 西山  | 7   | 19  | 4   | 30代だけ下位。            |
| 売布  | 16  | 3   | 12  |                     |
| 長尾南 | 4   | 2   | 17  | 30代から40代への差が大きい。    |
| 末成  | 20  | 16  | 14  |                     |
| 安倉  | 13  | 8   | 22  | 30代から40代への差が大きい。    |
| 桜台  | 11  | 21  | 19  |                     |
| 長尾台 | 12  | 23  | 23  | 30代・40代がワースト2位。     |
| 逆瀬台 | 18  | 17  | 13  |                     |
| 美座  | 5   | 10  | 7   |                     |
| 光明  | 1   | 14  | 1   | 20代、40代の受診率が1位。     |
| 末広  | 3   | 5   | 8   | 全世代で1桁順位。           |
| 五月台 | 19  | 15  | 24  | 40代が最下位。            |
| 丸橋  | 2   | 4   | 18  | 30代から40代への差が大きい。    |
| 高司  | 23  | 22  | 21  | 全世代で20番台。           |
| 安倉北 | 15  | 11  | 20  |                     |
| すみれ | 14  | 9   | 6   |                     |
| 山手台 | 24  | 6   | 5   | 20代が最下位。30代・40代は上位。 |

緑：良い順位  
赤：悪い順位

高司小学校区で  
集中的に実施

赤が多い

## ① 医師会・産婦人科医会へ説明

- ➡ 子宮頸がん検診実施医療機関のまとめ役である、医師会と産婦人科医会へ説明。

## ② 医療機関へ状況説明と受診勧奨依頼

- ➡ 近くて実際に受診者数が1位、2位の医療機関へ訪問
  - 受診率が低い現状を伝え、医療機関からの受診勧奨を依頼

# ③チラシ・ポスターの作成 高司小学校区で配布

**私、25歳。**

**子宮頸がん検診を受ける！**

子宮頸がんは若い世代(20歳代後半~40歳代)に急増しています。

初期の段階では自覚症状はなく、症状が出たときには進行している場合があります。

費用は **1,000円** (条件により無料)

詳しくは、ホームページで検索

宝塚市 子宮頸がん検診

発行 宝塚市健康推進課 (宝塚市立健康センター) 0797-86-0056

**20~40歳代のあなたに受けてほしい！**  
~宝塚市子宮頸がん検診~

費用はたったの **1,000円**  
(条件により無料)

◆子宮頸がんってなあに？  
子宮頸がんは子宮の入り口にできるがんで、**若い世代(20~40歳代)**に増えています。

◆どんなことをするの？  
検診は子宮の入り口をブラシでこするだけで、約5分で終わります(待ち時間を除く。)

実施医療機関 ※要電話予約

- 大門医院 0797-86-0881
- 小原ウイメンズクリニック 0797-82-1211
- 清水産婦人科医院 0797-72-0300
- 平野マタニティクリニック 0797-80-4103
- 大面レディースクリニック 0797-76-5210
- 中村産婦人科 0797-88-1103
- 値永みどりレディースクリニック 0798-57-1225
- レディース&マタニティクリニック サンタクルス サタララカ 0797-83-1188
- 宝塚市立健康センター(集団検診) 0797-86-0056

R2.10現在

健康センターではネット上予約受付中！  
無料の託児もあります♪※要電話予約

詳しくは、ホームページで検索

発行 宝塚市健康推進課 (宝塚市立健康センター) 0797-86-0056



# チラシ・ポスターの設置 まとめ

- 検診実施医療機関
- 保育園
- 児童館
- 薬剤師会をとおして薬局
- 小学校と児童館の周辺ファミリーマンション
- 小学校、中学校（もともと連携済）

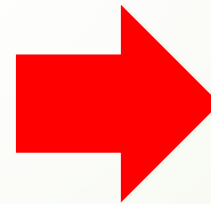
検診実施医療機関、保育園、児童館では、  
医師・スタッフにお願い時に合わせて健康教育を実施

# 高司小学校区 受診率及び受診率ランキング

H 3 0

R 2

4. 2%  
23位



7. 6%  
7位

※受診率 = 当該年度受診者数 ÷ 当該年度対象者数



# 本日のメニュー

- 1 本会での協議経過
- 2 国・県・市の健康に関する計画
- 3 健康推進課の取組例
- 4 健康推進課が課題に思っていること  
ご協力いただきたいこと
- 5 現在の健康推進課の取組 健康課題と地域別データ



# 健康推進課が課題に思っていること ご協力いただきたいこと

- ▶ 健康推進課が実施すべきことは、健康たからづか21の目標達成に向けた取組
- ▶ 健康推進課は健康に関する情報は持っています
- ▶ 直接関りがない人への取組が課題（アプローチ方法が限られます）

マンパワー不足  
地域で活動できる時間に限りがある




効果的な方策を模索中

地域でご活躍、活動いただいている  
まちづく協議会の方々にお力を貸していただき  
住民の皆様健康になっていただければと考えています

# 新たな取組例

- ➡ ①健康推進課が健康課題に関する情報を提供
- ➡ ②健康課題解消に向けた取組にご協力いただけるまちづくり協議会代表者様が健康推進課へ連絡
- ➡ ③健康推進課チームとご希望いただいたまちづくり協議会の皆様と計画立案
- ➡ ④地域での取組を実施
- ➡ ⑤まちづくり協議会代表者会で実績報告

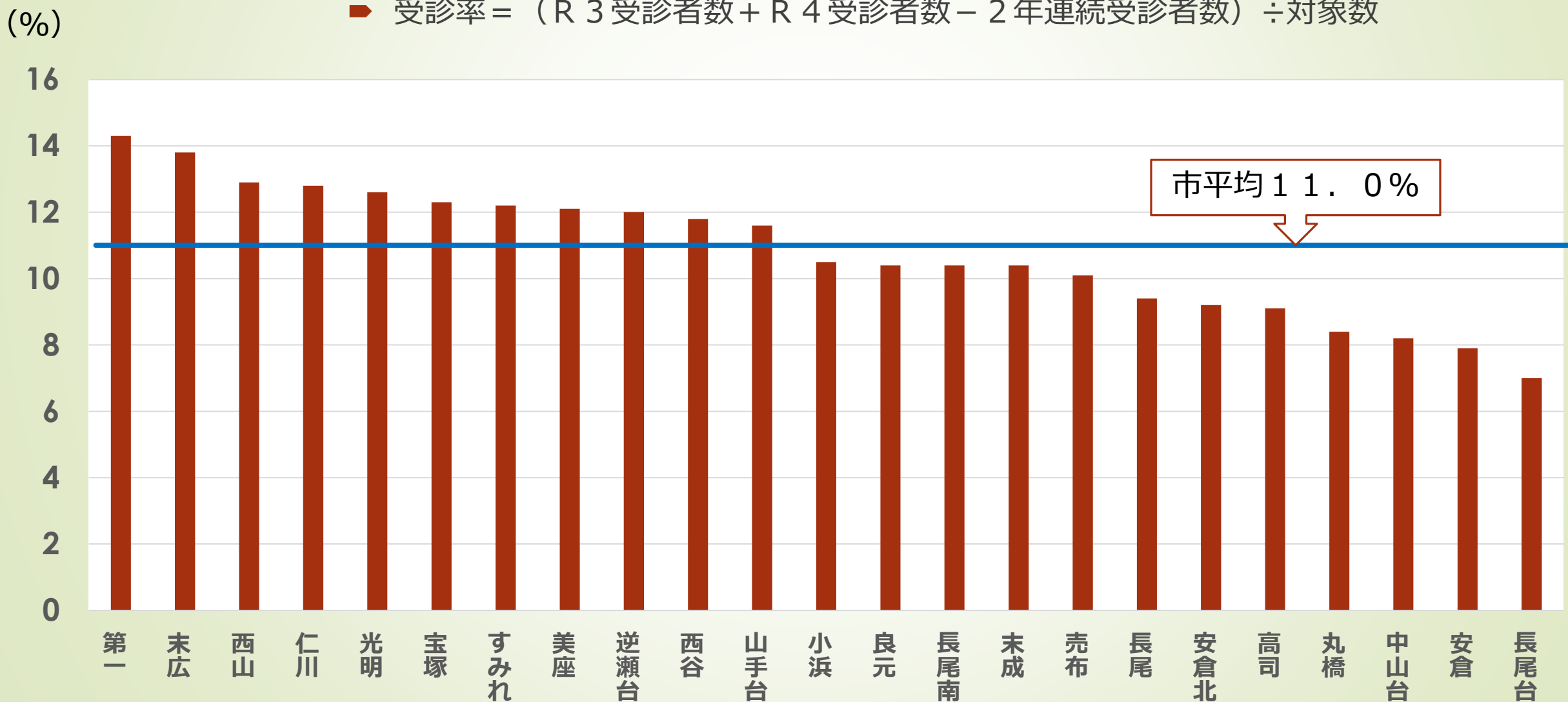


## 現在の健康推進課の取組 健康課題と地域別データ

- 健康推進課が取り組んでいる課題
  - ・ 子宮頸がん検診の受診率向上
  - ・ 歯周病検診の受診率向上

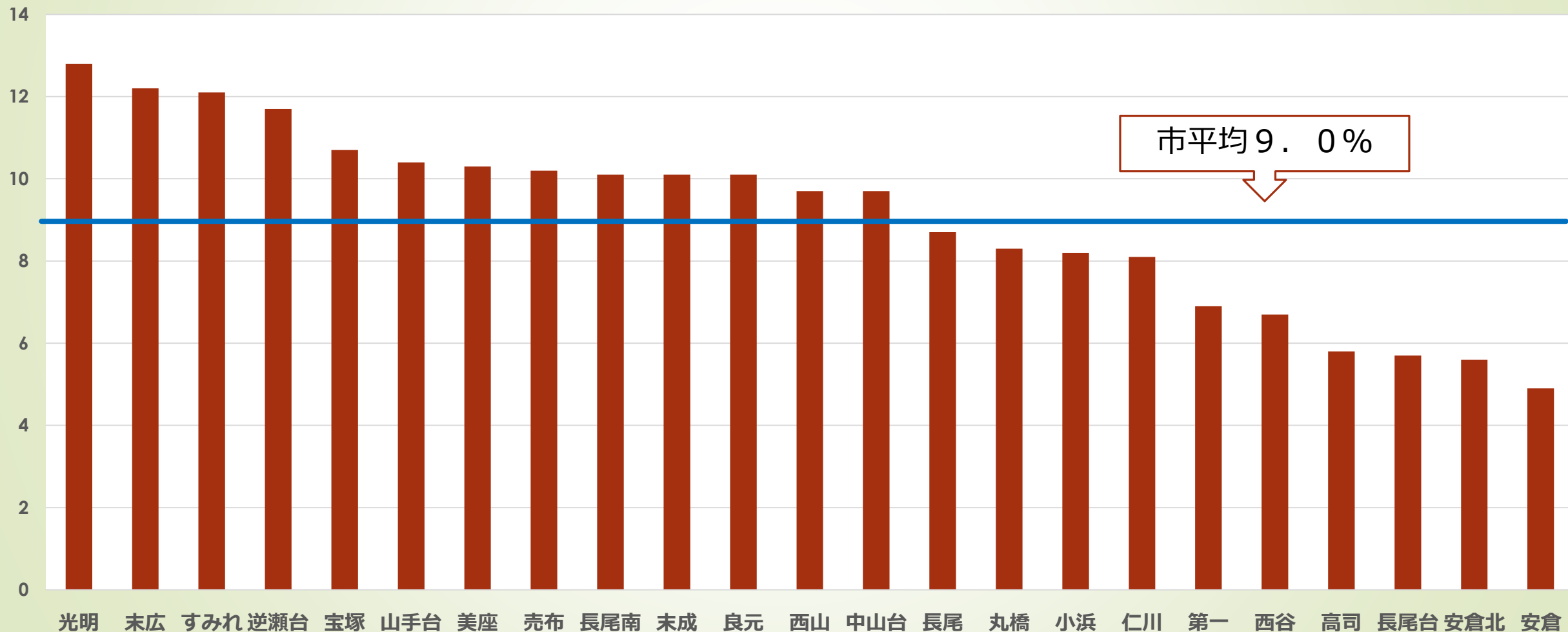
# 令和4年度 子宮頸がん検診地域別受診率 (受診者は、市が実施した検診に限る 20~69歳)


■ 受診率 = (R3受診者数 + R4受診者数 - 2年連続受診者数) ÷ 対象数



# 令和4年度 歯周病検診受診率 (受診者は、市が実施した検診に限る)

受診率 = R4受診者数 ÷ R4受診券送付者数





ご清聴いただきありがとうございました

- 連絡先  
宝塚市立健康センター  
電話：0797-86-0056
- 担当  
中西、伊藤、横山