

12 売布小学校区まちづくり協議会 地域カルテ（2018年3月作成、一部5月更新）



売布まちづくり協議会のエリア

構成町丁目

大字米谷
清荒神 2丁目～5丁目、売布 1丁目～4丁目、売布ガ丘、売布山手町、売布きよしガ丘、泉ガ丘、中山寺 3丁目、売布東の町、中山荘園
米谷 1丁目(1番 18号～26号、3番～12番、16番～19番)※
米谷 2丁目(1番、2番 23号～41号、3番～17番)※
切畑字長尾山 11番地～12番地※

【注意事項】

本地域カルテのデータは、「まちづくり協議会」ごとに集計したもの、「町丁目」ごとに集計したものの2種類があります。

- ① 「まちづくり協議会」ごとに集計したデータ：「(まち協別集計)」と表記
 - ・上記のまちづくり協議会の「構成町丁目」のデータを集計しています。
 - ・※の町丁目については、番地単位まで区分しています。
- ② 「町丁目」ごとに集計したデータ：「(町丁目集計)」と表記
 - ・①と同様、上記のまちづくり協議会の「構成町丁目」のデータを集計しています。
 - ・ただし、※の町丁目については、番地単位まで区分することができないため、当該町丁目のすべてのデータを集計しています。そのため、①より数字が大きくなっています。
 - ・①のデータは、過去のものがないため、変化を把握する場合には、「(町丁目集計)」を採用しています。

なお、「まちづくり協議会」単位や「町丁目」単位に細分することができないデータについては、全市データを掲載し、「(全市)」と表記しています。

1. 人口・世帯

(1)人口・世帯構成

単位：人

人 口				うち			
	0～14 歳	15～64 歳	65 歳以上	6 歳未満	65～69 歳	70～74 歳	75 歳以上
13,778	1,714	8,131	3,933	631	934	909	2,090
男	897	3,849	1,628	338	406	395	827
女	817	4,282	2,305	293	528	514	1,263

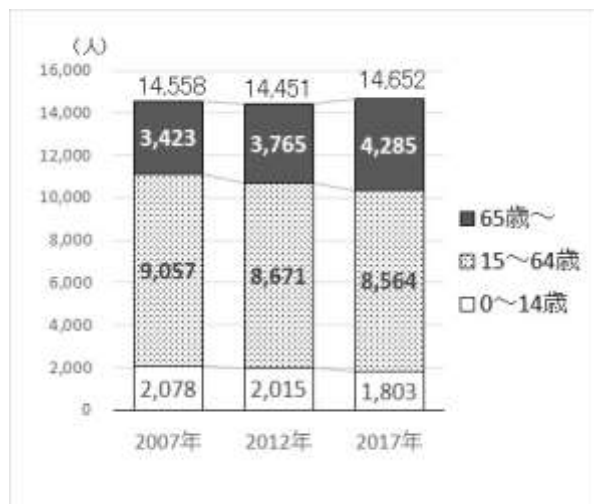
人口比率	0～14 歳	15～64 歳	65 歳以上 (高齢化率)	6 歳未満	65～69 歳	70～74 歳	75 歳以上
		12.44%	59.01%	28.55%	4.58%	6.78%	6.60%

単位：人

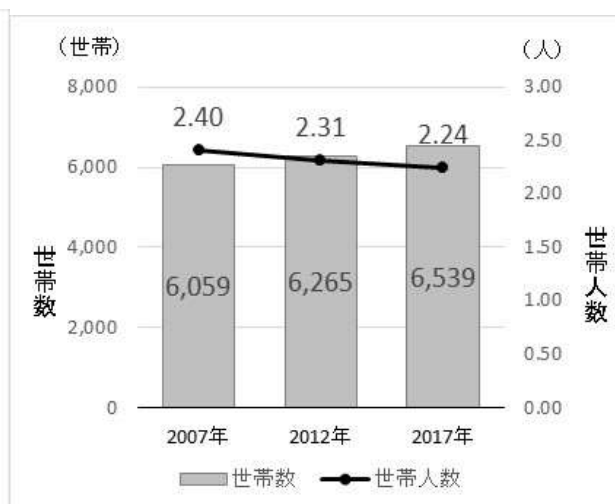
世帯数	うち		外国人数
	65 歳以上 一人世帯数	65 歳以上 夫婦のみ世帯数	
6,080	1,080	875	96
率	17.76%	14.39%	0.70%

2018 年 3 月末日現在 住民基本台帳（まち協別集計）

(2)人口の推移

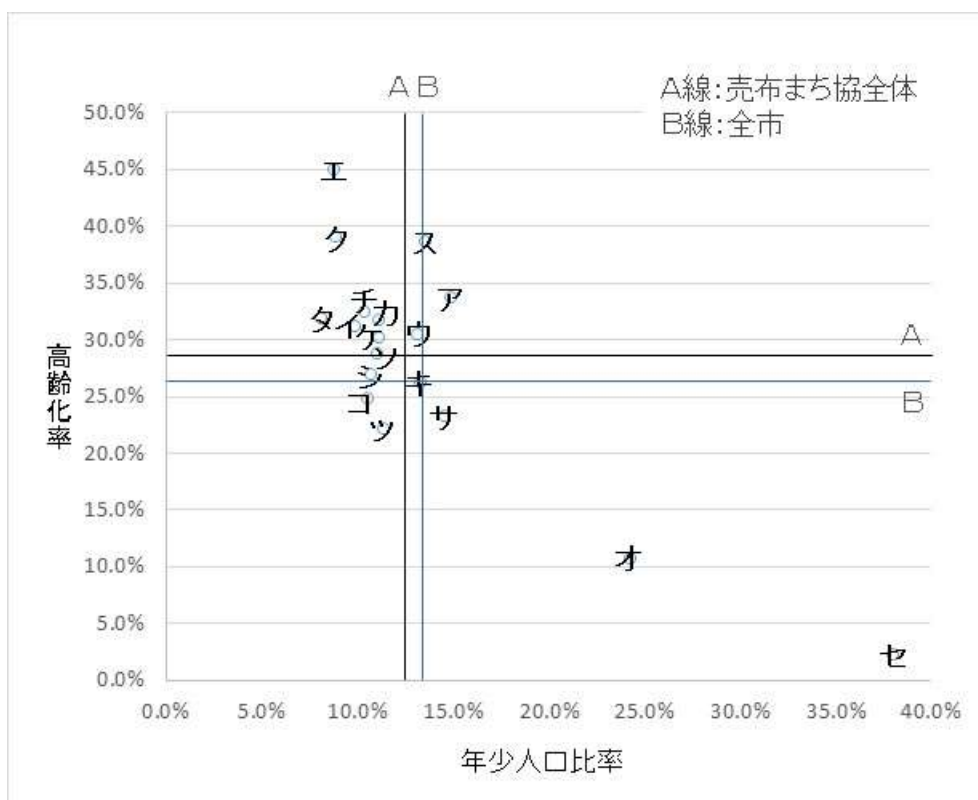


(3)世帯数と世帯人数の推移



各年 3 月末日現在 住民基本台帳（町丁目集計）

(4)町丁目別年少人口（0～14歳）比率と高齢化（65歳以上）率



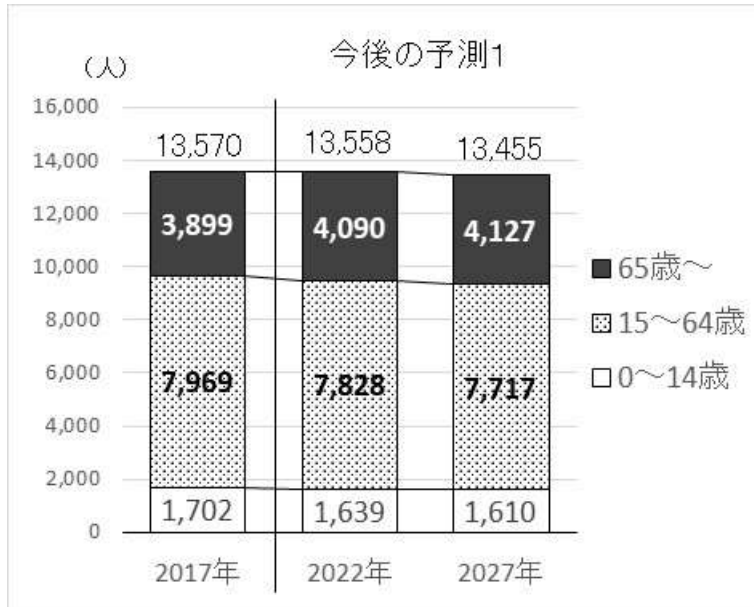
	年少人口 (0～14歳)	年少人口 比率	高齢者人口 (65歳以上)	高齢化率
ア 泉ガ丘	127	14.9%	286	33.6%
イ 清荒神2丁目	95	9.9%	300	31.2%
ウ 清荒神3丁目	86	13.2%	199	30.5%
エ 清荒神4丁目	45	8.8%	230	44.9%
オ 清荒神5丁目	145	24.3%	64	10.7%
カ 中山荘園	31	11.2%	88	31.7%
キ 中山寺3丁目	116	13.3%	228	26.2%
ク 売布1丁目	67	8.9%	293	39.0%
ケ 売布2丁目	104	11.2%	280	30.1%
コ 売布3丁目	126	10.6%	296	24.8%
サ 売布4丁目	194	14.6%	308	23.2%
シ 売布ガ丘	56	10.7%	140	26.9%
ス 売布きよしガ丘	92	13.6%	262	38.6%
セ 売布自由ガ丘	70	38.0%	4	2.2%
ソ 売布東の町	112	11.0%	292	28.8%
タ 売布山手町	27	8.1%	106	31.8%
チ 米谷1丁目※	167	10.4%	520	32.4%
ツ 米谷2丁目※	141	11.4%	273	22.1%
A 売布まち協全体	1,702	12.54%	3,899	28.73%
B 全市	31,629	13.50%	62,590	26.71%

※印の丁目は、他のまち協エリアの人口を含む
2017年3月末日現在 住民基本台帳（町丁目集計）

2. 5年後、10年後の人口の変化予測

(1) 今後の予測1

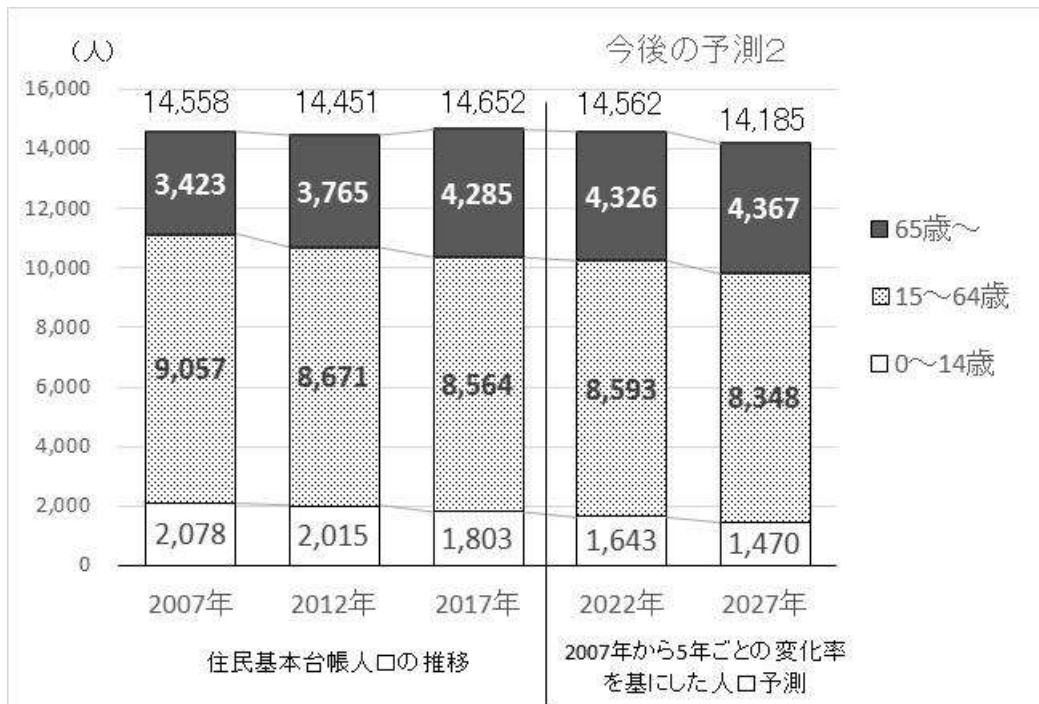
2017年3月末時点のまち協集計人口を基準にして、平成26年3月「宝塚市人口ビジョン」の3階層ごとの変化率をもとに算出



各年3月末時点（まち協別集計で予測）

(2) 今後の予測2

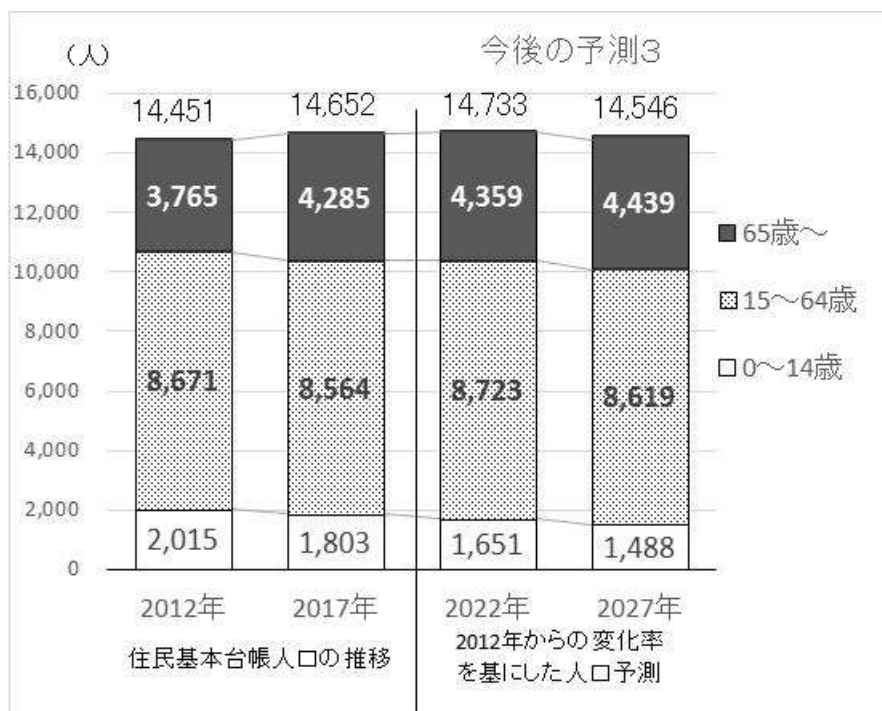
住民基本台帳の人口を町丁目集計した5歳階級ごとの人口を基準に、2007～2012年と2012～2017年の5歳階級ごとの変化率をもとに算出（コーホート変化法）



各年3月末時点（町丁目集計で予測）

(3) 今後の予測③

住民基本台帳の人口を町丁目集計した5歳階級ごとの人口を基準に、2012～2017年の5歳階級ごとの変化率をもとに算出（コーホート変化法）



各年3月末時点（町丁目集計で予測）

3. 子ども関連データ

(1) 6歳未満（就学前）の子ども

①年齢別人口

単位：人

	計	0歳	1歳	2歳	3歳	4歳	5歳
人数	602	98	82	106	107	105	104

2017年3月末日現在 住民基本台帳（町丁目集計）

②保育施設入所児童数及び入所待ち児童数

単位：人

	計	0歳	1歳	2歳	3歳	4歳	5歳
通所児童数	189	12	30	39	36	38	34
入所待ち児童数	11	2	1	2	6		

2017年4月1日現在（町丁目集計）

③立地保育施設の入所児童数

単位：人

	計	0歳児	1歳児	2歳児	3歳児	4歳児	5歳児
めい保育所	129	9	19	23	26	26	26
宝塚じあい保育園	140	12	24	24	26	27	27

2017年4月1日現在

③ 立地幼稚園の学級数・児童数

ア：ルンビニ学園幼稚園

	学級数	園児数 (人)
3歳児	2	40
4歳児	2	38
5歳児	2	41
計	6	119

2017年5月1日現在

(2)小学校・中学校

①売布小学校学級数・児童数

	学級数	児童数 (人)
1 年	3	104
2 年	3	85
3 年	4	121
4 年	3	89
5 年	3	104
6 年	4	137
特別支援学級	6	20
計	26	660

2018年5月1日現在

②売布小学校育成会児童数及び待機児童数

	入会児童数	待機児童数 (人)
地域児童育成会	80	0
放課後児童クラブ	20	0
計	100	0

2017年4月1日現在

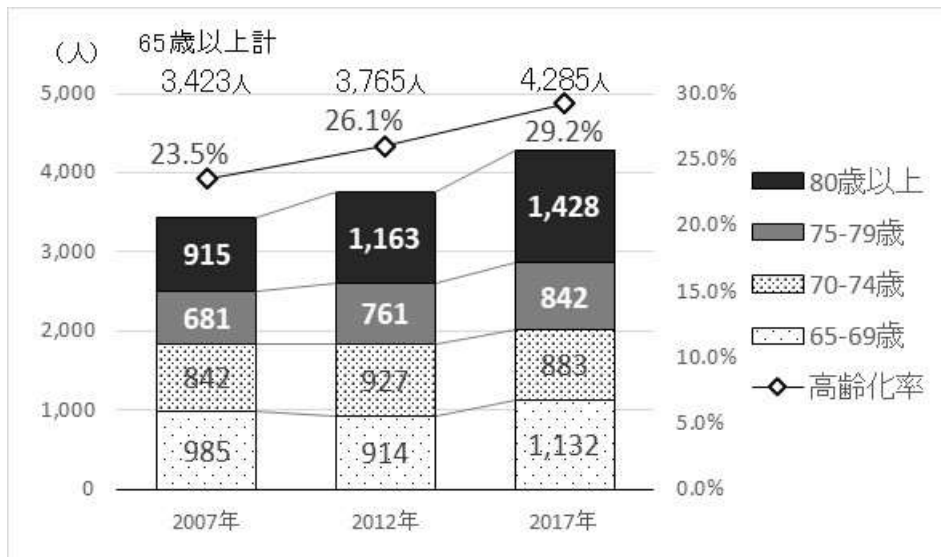
③宝塚中学校学級数・生徒数

	学級数	生徒数 (人)
1 年	4	156
2 年	5	166
3 年	5	187
特別支援学級	5	12
計	19	521

2018年5月1日現在

4. 高齢者関連データ

(1) 高齢者（65歳以上）人口の推移



各年3月末日現在 住民基本台帳（町丁目集計）

(2) 要介護・要支援認定者数

単位：人

計	要支援1	要支援2	要介護1	要介護2	要介護3	要介護4	要介護5
742	159	121	149	115	66	64	68

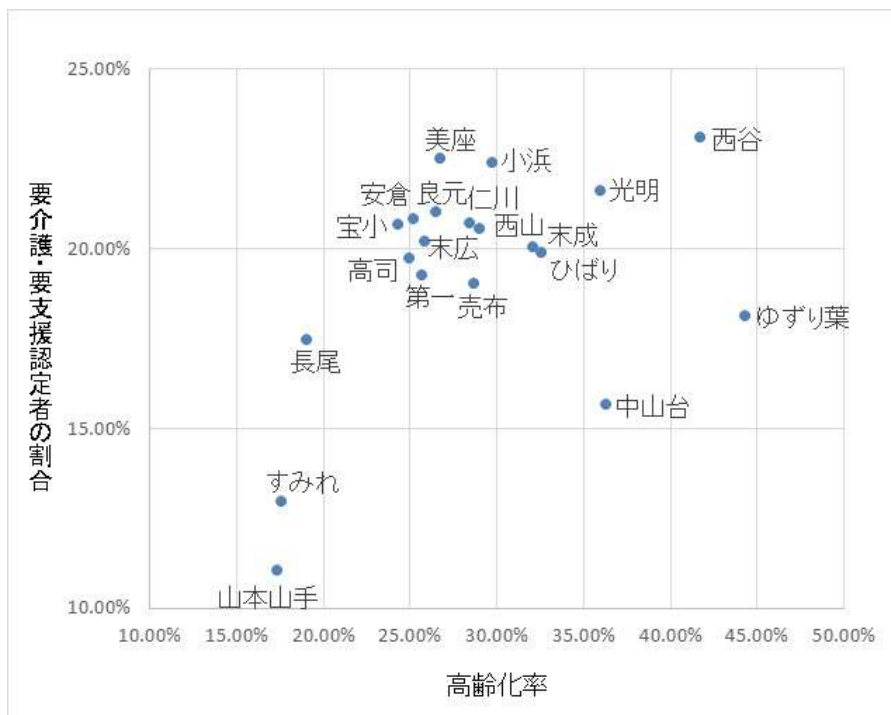
注：施設入所者、第2号被保険者を含む

2017年12月12日現在（まち協別集計）

(3) 65歳以上人口に占める要介護・要支援認定者の割合：19.03%

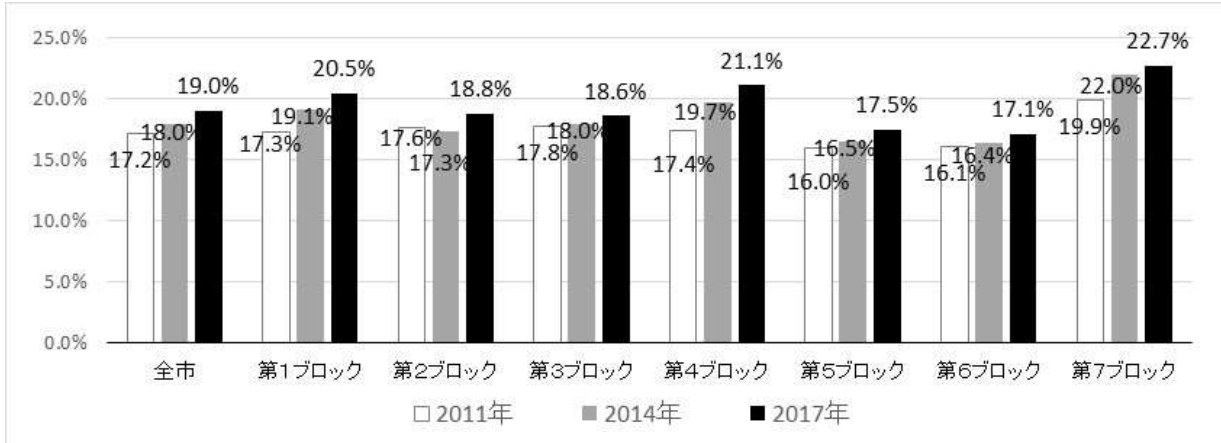
注：算出方法＝「要介護・要支援認定者数」/65歳以上人口（まち協別集計）

(4) 各まち協の高齢化率と要介護・要支援認定者の割合



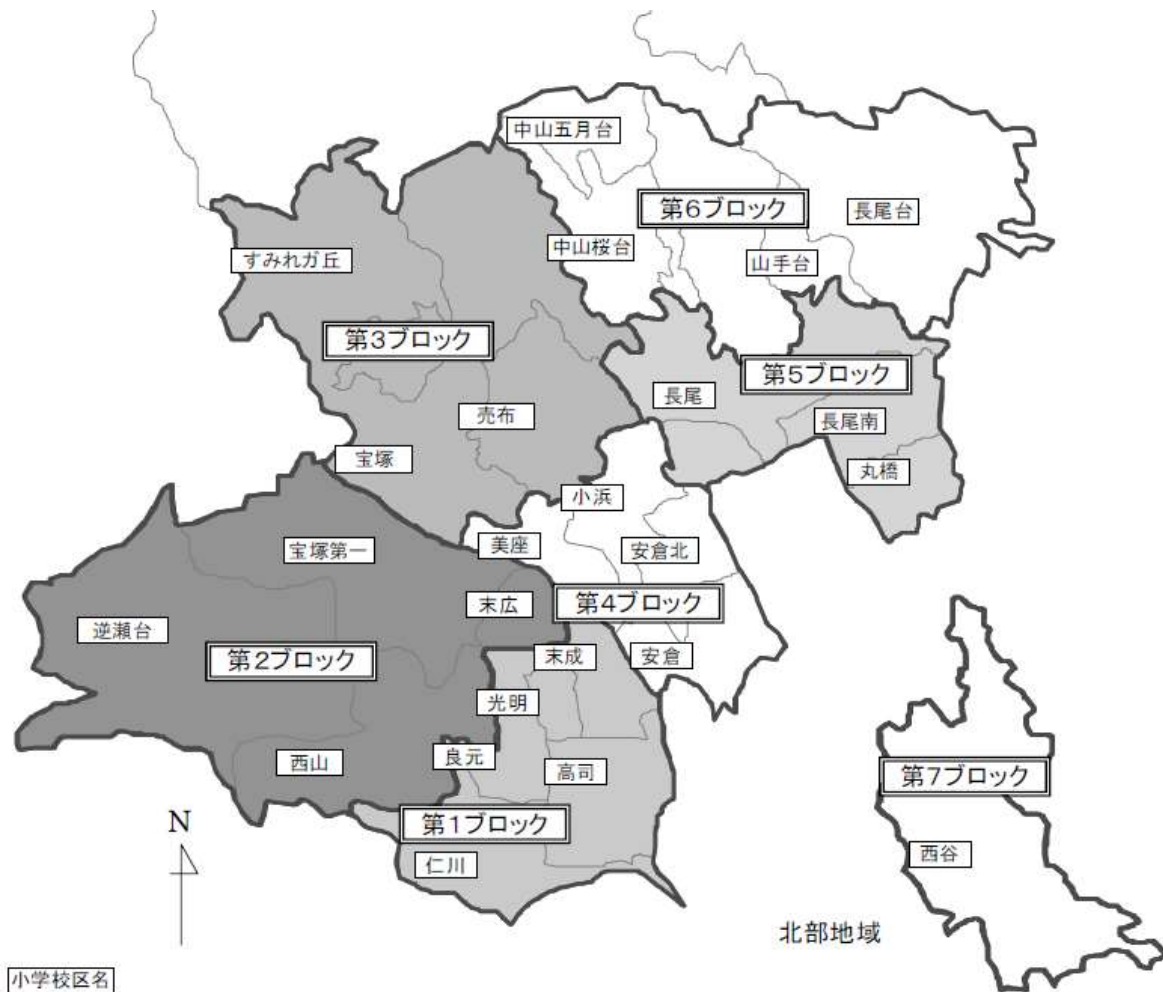
【参考】

ブロック別要介護・要支援認定率の推移



注：第2号被保険者を含まない

ブロックの区分
ブロックの区分



資料：「宝塚市高齢者福祉計画・介護保険事業計画」第5期・6期・7期素案

5. 環境関連データ

(1) 地域の環境・景観保全状況

	地区	位置	面積
地区計画	清荒神参道	清荒神 1 丁目、3 丁目、5 丁目の各一部	約 3.2ha
景観計画特定地区	売布自由ガ丘	売布自由ガ丘の一部	約 6.1ha
地区計画	真池	売布東の町の一部	約 3.1ha
	売布東の町	売布東の町の一部	約 2.1ha

概要

		清荒神参道	真池	売布東の町	売布自由ガ丘
地区計画 (都市計画)	<ul style="list-style-type: none"> 建築物の用途制限 建築物の容積率の最高限度 建築物の建ぺい率の最高限度 建築物の敷地面積の最低限度 建築物の高さの最高限度 建築物等の形態又は意匠の制限 垣又はさくの構造の制限 建築物の壁面の位置の制限 	●	●	●	●
景観計画特定地区 (景観法・宝塚市都市景観条例)	<ul style="list-style-type: none"> 屋根及び外壁の色彩 建物の形態 垣、棚の構造又は位置 広告看板等の制限 建築物の位置 工作物の位置 敷地の緑化 擁壁の構造や位置 	●			●
地区まちづくり ルール (宝塚市開発まちづくり条例)	<ul style="list-style-type: none"> 建物の用途 カーポートの配慮 	●			

(2) 街路灯（防犯灯）設置数：1,267 基

資料：2017年9月11日現在

(3) 空き家に関するデータ

水道閉栓件数 246 件 水道閉栓件数資料：2017年12月11日現在（まち協集計）

※参考 全市：空き家戸数 11,820 戸、空き家率：10.4%

空き家戸数・空き家率出典：「住宅・土地統計調査」2013年現在

6. 自治会

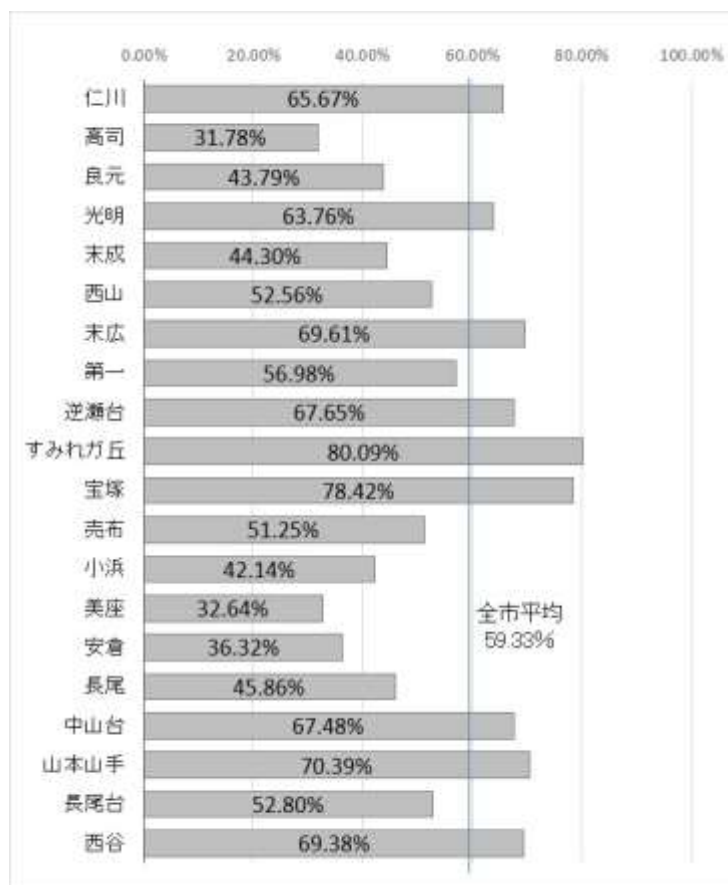
(1)自治会加入世帯数：3,071 世帯

名 称	加入世帯数	名 称	加入世帯数
泉ガ丘自治会	242	中山荘園自治会	48
泉ガ丘北自治会	60	ピピアめふ2自治会	47
清荒神自治会	1000	米谷自治会	700
清荒神5丁目自治会	108	売布園住宅自治会	42
荒神山手自治会	15	売布ガ丘自治会	32
第一売布ガ丘自治会	141	売布北自治会	89
宝塚売布住宅自治会	132	売布きよしガ丘自治会	221
宝塚ロジュマン	116	売布東の町自治会	78

注：市に届出がある自治会の世帯数 2018年3月1日現在

(2)自治会加入率：51.25% 参考：全市平均：59.33%

【参考】各まちづくり協議会の自治会加入率



注：上記表中の世帯数は、市統計資料の住民基本台帳集計に基づき算出。

まち協自治会加入率 = 市に届出があるまち協エリアの自治会の世帯数 / 世帯数 (2018年3月末日現在)

※全市平均は、市統計資料の推計人口、世帯数に基づき算出 (2017年6月1日現在)

7. 団体等

(1)各種団体

団体名
地区自治防災会
売布小学校
売布小学校 PTA
OTA（売布小学校区おやじの会）
民生児童委員
健康推進員
売布小学校区人権啓発推進委員
売布防災士会
売布山手町連絡会
スポーツクラブ 21 売布

(2)連携・協力団体

団体名
宝塚市社会福祉協議会
御殿山地域包括支援センター
生活協同組合コープこうべ
近畿中央ヤクルト販売
兵庫県電機商業組合

8. 地域資源関連データ

(1) 施設等

地域交流施設		売布小旧幼稚園舎事務所 ぷらざ・こむ1 売布会館、米谷会館
教育施設		ルンビニ学園幼稚園 売布小学校
児童施設	保育所・ こども園	宝塚じあい保育園 めふ保育所
	児童育成会	売布小学校第一地域児童育成会 売布小学校第二地域児童育成会 みるくっくキッズクラブ
	児童館	御殿山児童館（御殿山2丁目） フレミラ宝塚（大型児童センター）
	障がい児支援	COCO 育
	子育て支援	子ども家庭センター、ファミリーサポートセンター
福祉施設	高齢者施設 （入所・通所）	Charm Suite（チャームスイート）宝塚売布 えるもデイサービス、樹楽宝塚売布、デイサービスセンター みのり、フェルマータ、リハプライド・宝塚米谷
	障がい者施設 （入所・通所）	（通所施設） 宝塚めふプラザ こむの事業所
	市施設	御殿山地域包括支援センター（川面5丁目） フレミラ宝塚（老人福祉センター） 宝塚市障害者就業・生活支援センターあとむ
スポーツ施設		宝塚市立売布北グラウンド（テニスコート・野球場）
公共施設（上記以外）		ボランティア活動センター
商業施設		ピピアめふ コープこうべ コープめふ ダイエー宝塚中山ショップ
歴史・文化施設		鉄斎美術館 圓慶寺、天光院、清荒神清澄寺、大阪佛光山寺、売布神社、 八坂神社 中山荘園古墳、中山荘園銅鐸出土地、北米谷蔵骨器出土地

(2)公園・緑地リスト、面積

種別	正式公園名称	所在（地番）	公園面積（㎡）
街区公園	清荒神 3 丁目公園	清荒神 3 丁目 48 番 1	229
	清荒神 3 丁目第 2 公園	清荒神 3 丁目 48 番 30	150
	清荒神公園	清荒神 4 丁目 244 番	301
	清荒神 5 丁目第 2 公園	清荒神 5 丁目 16 番 50	2,692
	中山荘園公園	中山荘園 12 番 299	942
	売布西公園	売布 1 丁目 157 番 5	206
	売布公園	売布 1 丁目 9 番 1	1,152
	売布 3 丁目第 2 公園	売布 3 丁目 160 番 4	250
	売布 3 丁目第 3 公園	売布 3 丁目 262 番	203
	売布 3 丁目公園	売布 3 丁目 28 番 21	1,275
	売布 4 丁目第 2 公園	売布 4 丁目 31 番 3	168
	売布 4 丁目公園	売布 4 丁目 71 番 4	2,224
	売布きよしガ丘公園	売布きよしガ丘 12 番 1081	1,039
	売布きよしガ丘中央公園	売布きよしガ丘 12 番 1083	2,459
	売布山手公園	売布山手町 20 番 126	2,147
	売布自由ガ丘公園	売布自由ガ丘 12 番 1141	747
	売布東の町第 2 公園	売布東の町 120 番 1	207
	売布東の町公園	売布東の町 188 番 3	324
	米谷 2 丁目公園※	米谷 2 丁目 154 番	363
計			17,078

※：複数のまち協に区分されている町丁目に立地

資料：公園河川課 2017 年 11 月末現在（町丁目集計）

(3) 事業所数の推移

		農林漁業	建設業	製造業	電気・ガス・ 熱供給・水道 業	情報通信業	運輸業, 郵 便業	卸売業, 小 売業	金融業, 保 険業
2009年	件数	1	24	5	1	2	4	139	3
	構成比	0.3%	6.2%	1.3%	0.3%	0.5%	1.0%	36.1%	0.8%
2014年	件数	0	22	2	1	4	5	104	5
	構成比	0.0%	6.2%	0.6%	0.3%	1.1%	1.4%	29.5%	1.4%
	増減率	-1.00	-0.08	-0.60	0.00	1.00	0.25	-0.25	0.67
	対全市比	0.0%	4.9%	1.3%	10.0%	7.5%	9.8%	7.5%	6.7%

		不動産業, 物品賃貸業	学術研究, 専門・技術 サービス業	宿泊業, 飲 食サービス 業	生活関連 サービス業, 娯楽業	教育, 学習 支援業	医療, 福祉	複合サービ ス事業	サービス業 (他に分類さ れないもの)	総 数 (全産業)
2009年	件数	32	10	39	40	15	40	2	27	385
	構成比	8.3%	2.6%	10.1%	10.4%	3.9%	10.4%	0.5%	7.0%	100.0%
2014年	件数	30	14	43	31	17	50	2	23	353
	構成比	8.5%	4.0%	12.2%	8.8%	4.8%	14.2%	0.6%	6.5%	100.0%
	増減率	-0.06	0.40	0.10	-0.23	0.13	0.25	0.00	-0.15	-0.08
	対全市比	4.7%	6.3%	5.8%	5.4%	4.7%	6.5%	7.4%	6.7%	6.0%

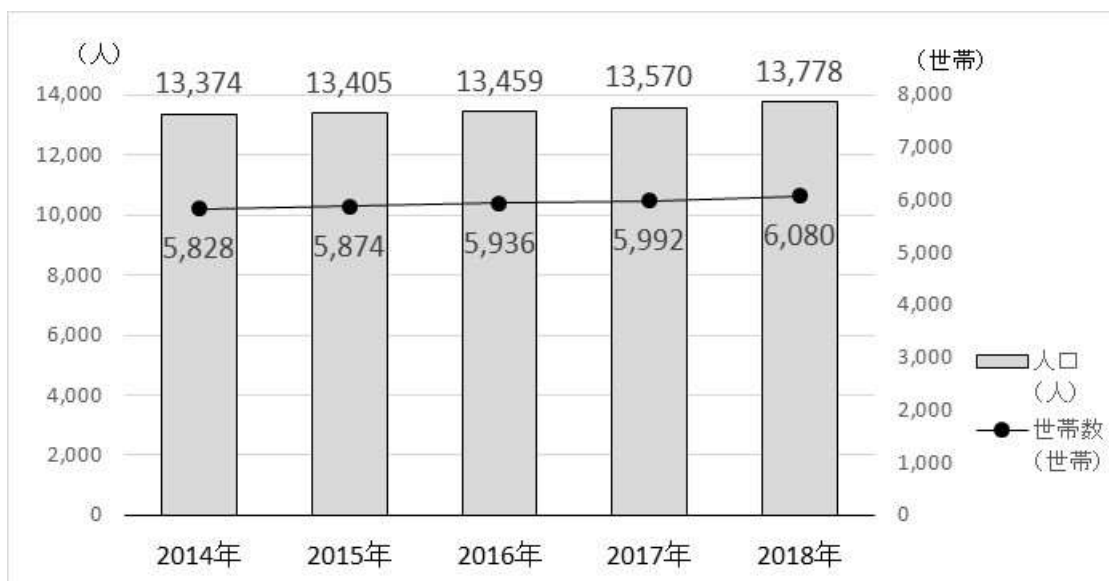
資料：各年 経済センサス (町丁目集計)

9. ご要望のあったデータ

10. 追加データ

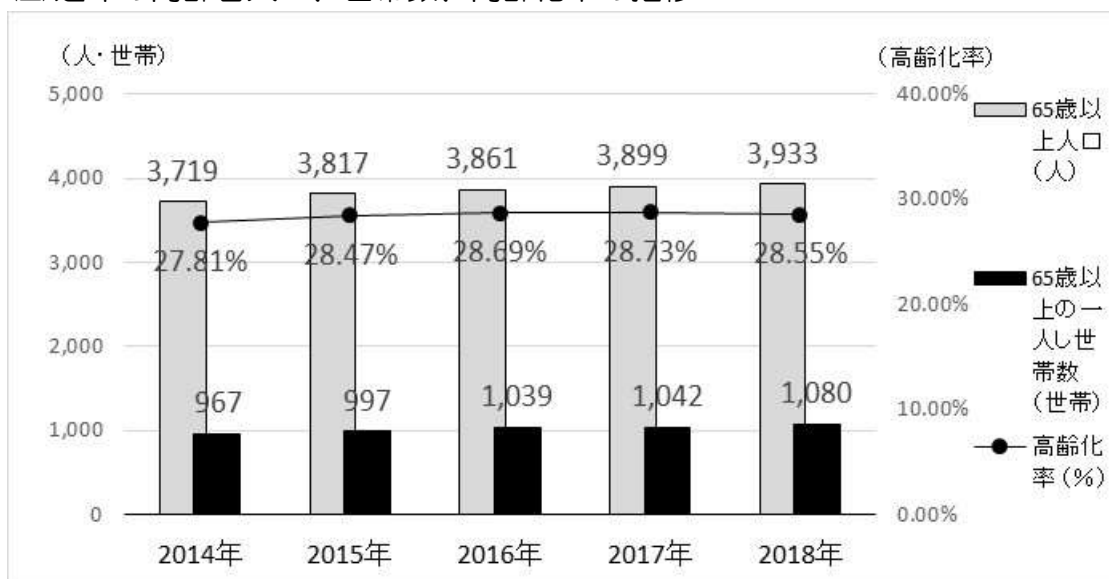
1. 人口・世帯構成

(1) 近年の人口、世帯数の推移



各年 3 月末日現在 住民基本台帳 (まち協別集計)

(2) 近年の高齢者人口、世帯数、高齢化率の推移



各年 3 月末日現在 住民基本台帳 (まち協別集計)