

## O4 宝塚市光明地域まちづくり協議会 地域カルテ（2018年3月作成、一部5月更新）

光明まちづくり  
協議会のエリア



構成 町丁目	福井町、光明町 小林3丁目(8番～9番)※、4丁目(7番)※
-----------	-----------------------------------

### 【注意事項】

本地域カルテのデータは、「まちづくり協議会」ごとに集計したもの、「町丁目」ごとに集計したものの2種類があります。

- ① 「まちづくり協議会」ごとに集計したデータ：「(まち協別集計)」と表記
  - ・上記のまちづくり協議会の「構成町丁目」のデータを集計しています。
  - ・※の町丁目については、番地単位まで区分しています。
- ② 「町丁目」ごとに集計したデータ：「(町丁目集計)」と表記
  - ・①と同様、上記のまちづくり協議会の「構成町丁目」のデータを集計しています。
  - ・ただし、※の町丁目については、番地単位まで区分することができないため、当該町丁目のすべてのデータを集計しています。そのため、①より数字が大きくなっています。
  - ・①のデータは、過去のものがないため、変化を把握する場合には、「(町丁目集計)」を採用しています。

なお、「まちづくり協議会」単位や「町丁目」単位に細分することができないデータについては、全市データを掲載し、「(全市)」と表記しています。

# 1. 人口・世帯

## (1)人口・世帯構成

単位：人

人口	うち						
	0～14歳	15～64歳	65歳以上	6歳未満	65～69歳	70～74歳	75歳以上
4,927	465	2,671	1,791	165	461	459	871
男	248	1,315	735	89	193	207	335
女	217	1,356	1,056	76	268	252	536

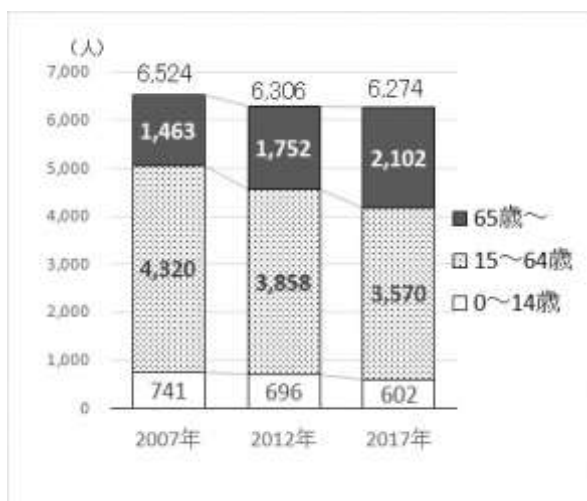
人口比率	0～14歳	15～64歳	65歳以上 (高齢化率)	6歳未満	65～69歳	70～74歳	75歳以上
	9.44%	54.21%	36.35%	3.35%	9.36%	9.32%	17.68%

単位：人

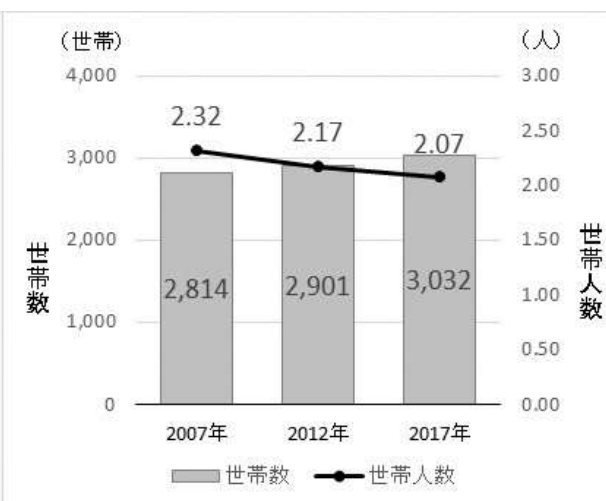
世帯数	うち		外国人数
	65歳以上 一人世帯数	65歳以上 夫婦のみ世帯数	
2,401	563	354	112
率	23.45%	14.74%	2.27%

2018年3月末日現在 住民基本台帳（まち協別集計）

## (2)人口の推移

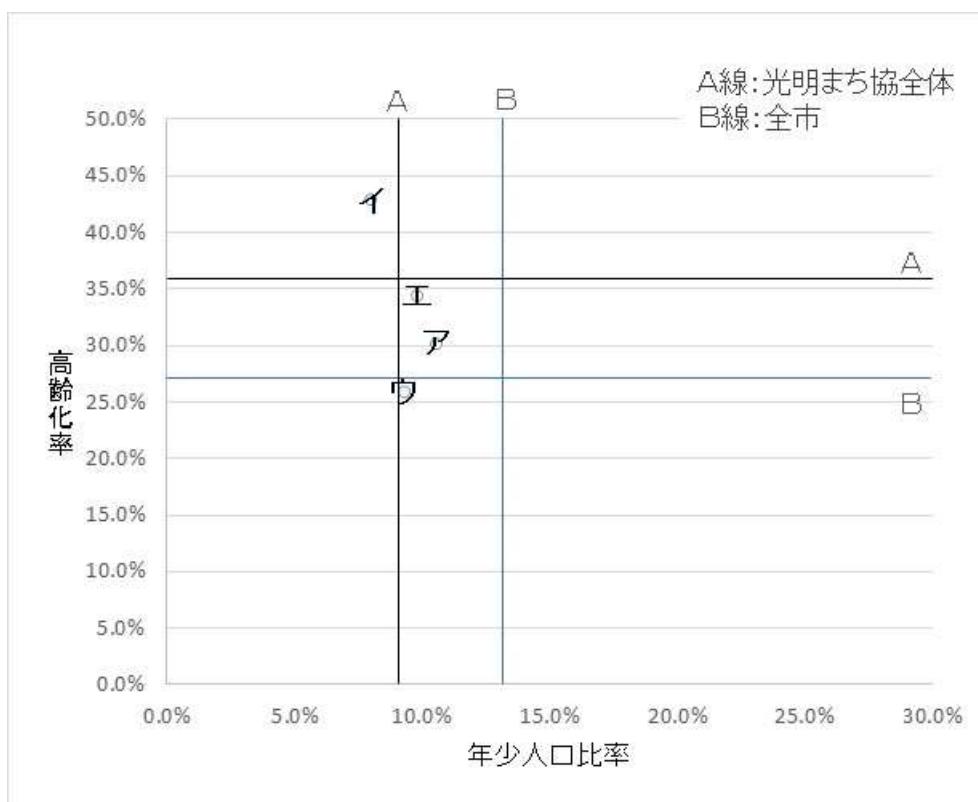


## (3)世帯数と世帯人数の推移



各年3月末日現在 住民基本台帳（町丁目集計）

(4)町丁目別年少人口（0～14歳）比率と高齢化率



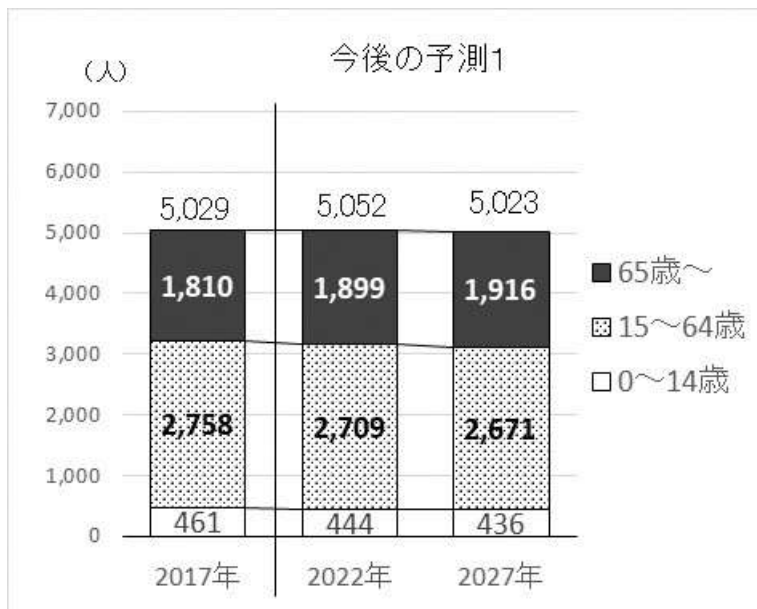
	年少人口 (0～14歳)	年少人口 比率	高齢者人口 (65歳以上)	高齢化率
ア 光明町	246	10.6%	700	30.2%
イ 福井町	124	8.0%	661	42.8%
ウ 小林3丁目※	96	9.3%	267	25.9%
エ 小林4丁目※	136	9.9%	474	34.4%
A 光明まち協全体	461	9.17%	1,810	35.99%
B 全市	31,629	13.50%	62,590	26.71%

※印の丁目は、他のまち協エリアの人口を含む  
2017年3月末日現在 住民基本台帳（町丁目集計）

## 2. 5年後、10年後の人口の変化予測

### (1) 今後の予測1

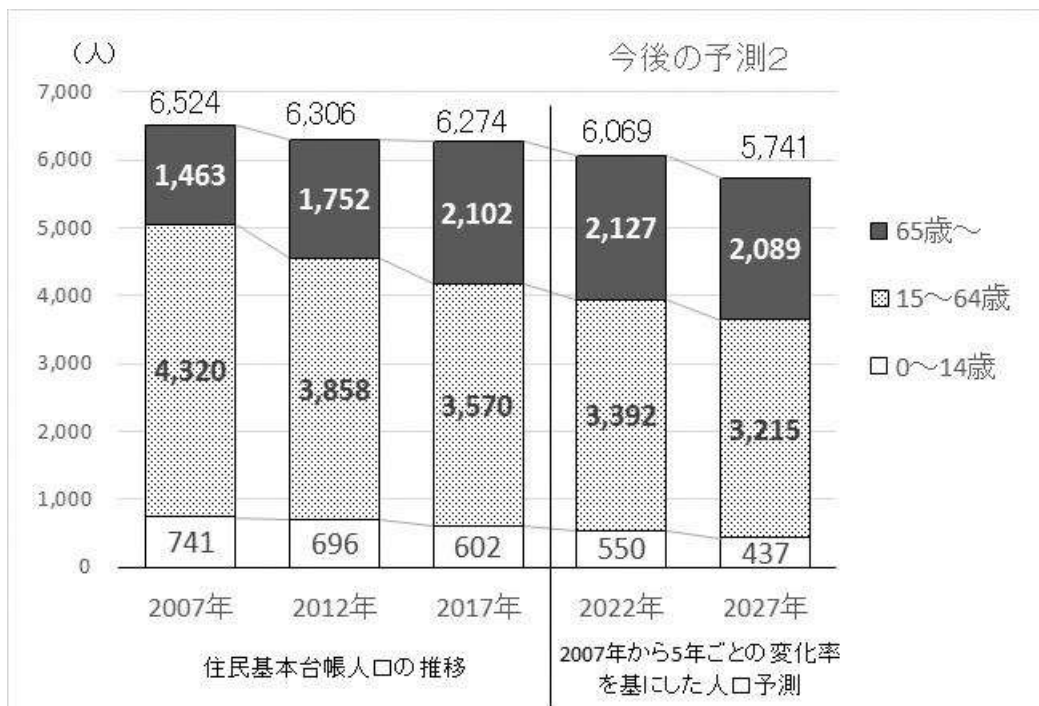
2017年3月末時点のまち協集計人口を基準にして、平成26年3月「宝塚市人口ビジョン」の3階層ごとの変化率をもとに算出



各年3月末時点（まち協別集計で予測）

### (2) 今後の予測2

住民基本台帳の人口を町丁目集計した5歳階級ごとの人口を基準に、2007～2012年と2012～2017年の5歳階級ごとの変化率をもとに算出（コーホート変化法）



各年3月末時点（町丁目集計で予測）

### (3) 今後の予測3

住民基本台帳の人口を町丁目集計した5歳階級ごとの人口を基準に、2012～2017年の5歳階級ごとの変化率をもとに算出（コーホート変化法）



各年3月末時点（町丁目集計で予測）

### 3. 子ども関連データ

#### (1) 6歳未満（就学前）の子ども

##### ①年齢別人口

単位：人

	計	0歳	1歳	2歳	3歳	4歳	5歳
人数	308	16	19	19	25	20	26

2017年3月末日現在 住民基本台帳（町丁目集計）

##### ②保育施設入所児童数及び入所待ち児童数

単位：人

	計	0歳	1歳	2歳	3歳	4歳	5歳
入所児童数	63	7	9	10	13	15	9
入所待ち児童数	7	0	4	0	3		

2017年4月1日現在（まち協集計）

#### (2) 小学校・中学校

##### ①光明小学校学級数・児童数

	学級数	児童数 (人)
1年	1	20
2年	1	35
3年	1	28
4年	1	31
5年	1	23
6年	1	36
特別支援学級	2	7
計	8	180

2018年5月1日現在

##### ②光明小学校育成会児童数及び待機児童数

	入会児童数 (人)	待機児童数 (人)
地域児童育成会	40	0

2017年4月1日現在

##### ③宝塚第一中学校学級数・生徒数

	学級数	生徒数 (人)
1年	4	154
2年	5	177
3年	5	197
特別支援学級	3	12
計	18	540

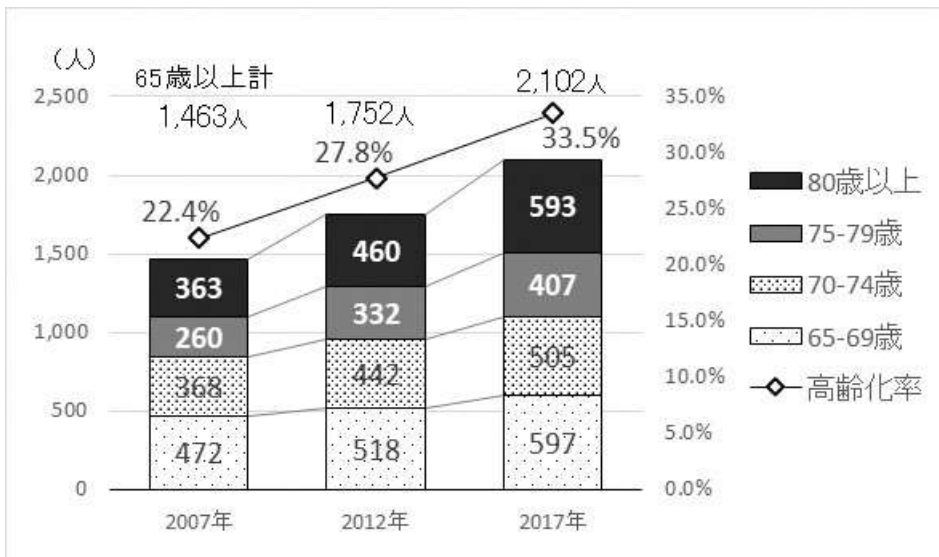
##### ④高司中学校学級数・生徒数

	学級数	生徒数 (人)
1年	3	91
2年	3	117
3年	3	117
特別支援学級	3	9
計	12	334

2018年5月1日現在

## 4. 高齢者関連データ

### (1) 高齢者人口（町丁目計）の推移



各年3月末日現在 住民基本台帳（町丁目集計）

### (2) 要介護・要支援認定者数

単位：人

計	要支援1	要支援2	要介護1	要介護2	要介護3	要介護4	要介護5
391	80	52	84	52	39	47	37

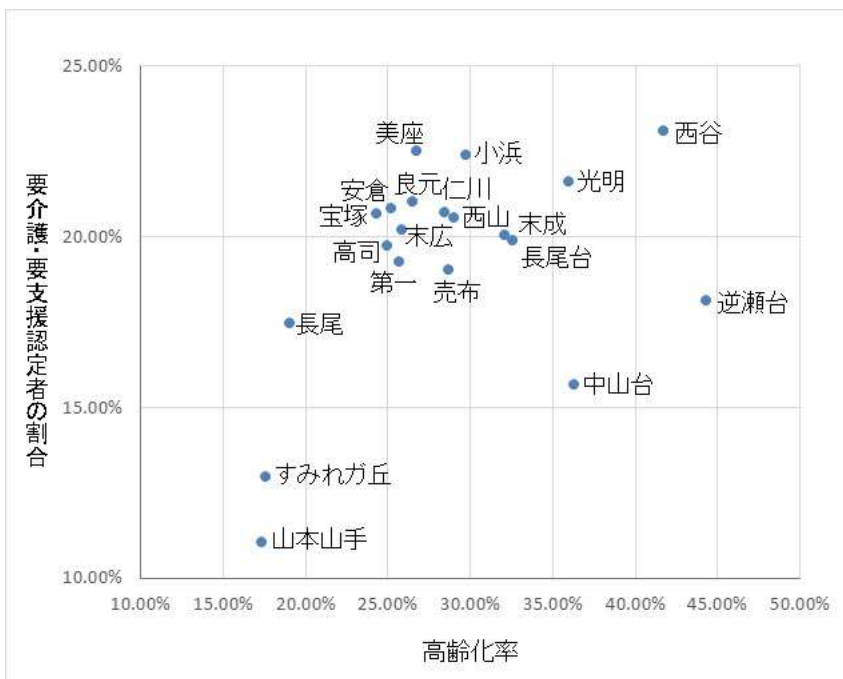
注：第2号被保険者を含む

2017年3月31日現在（まち協別集計）

### (3) 65歳以上人口に占める要介護・要支援認定者の割合：21.60%

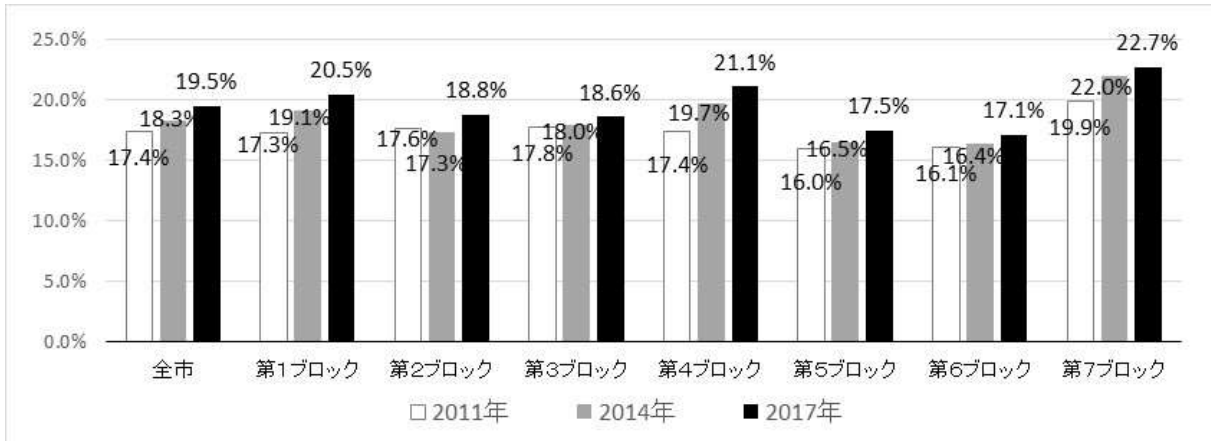
注：計算方法「要介護・要支援認定者数」/65歳以上人口（まち協別集計）

### (4) 各まち協の高齢化率と要介護・要支援認定者の割合



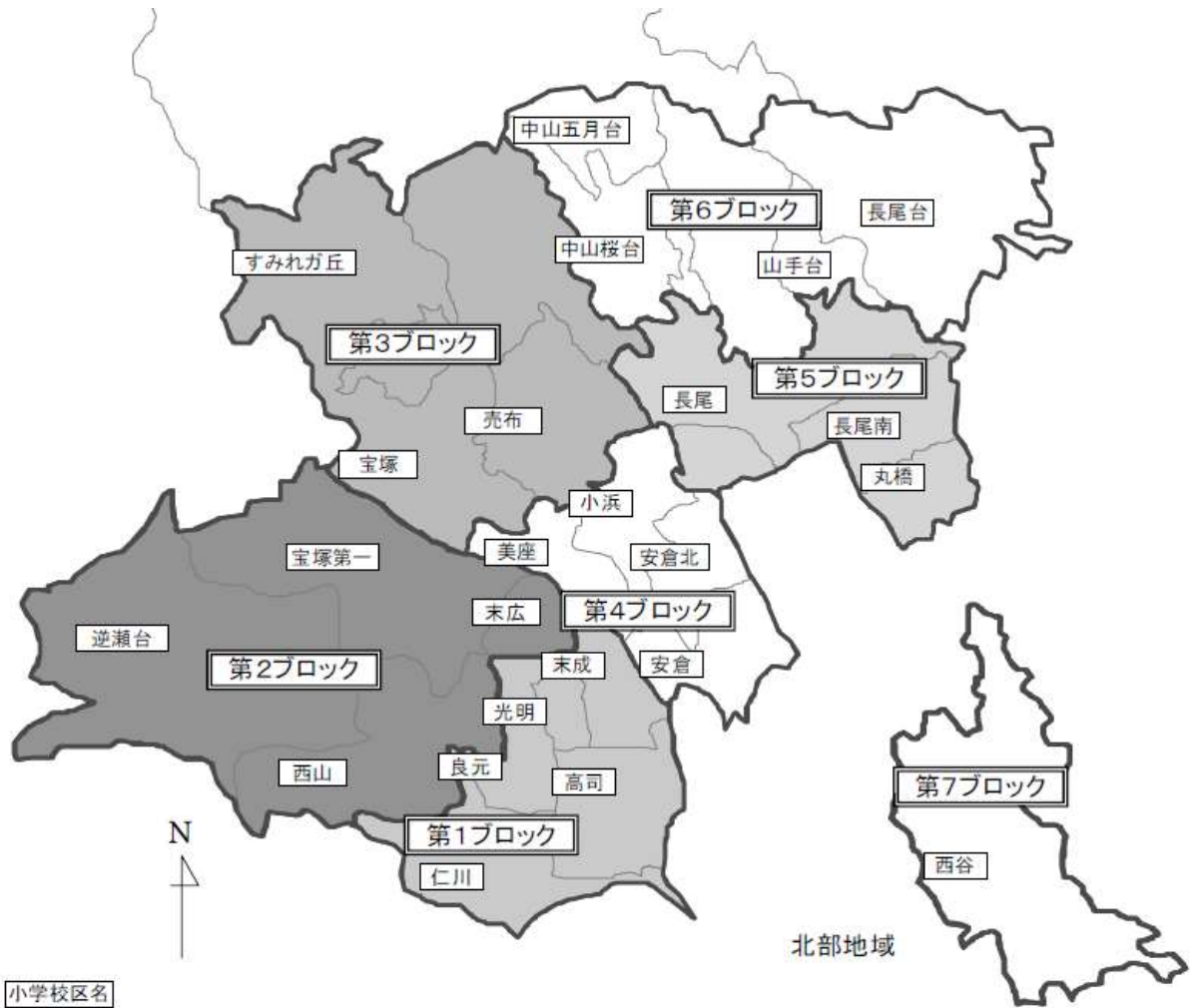
【参考】

ブロック別要介護・要支援認定率の推移



注：第2号被保険者を含まない

ブロック区分



資料：「宝塚市高齢者福祉計画・介護保険事業計画」第5期・6期・7期素案



## 5. 環境関連データ

(1)街路灯（防犯灯）設置数：231 基

資料：2017年9月11日現在

(2)空き家に関するデータ

水道閉栓件数 175 件      水道閉栓件数資料：2017年12月11日現在（まち協集計）

※参考 全市：空き家戸数 11,820 戸、空き家率：10.4%

空き家戸数・空き家率出典：「住宅・土地統計調査」2013年現在

## 6. 自治会

(1)自治会加入世帯数：1,550 世帯

名 称	加入世帯数	名 称	加入世帯数
県営小林団地自治会	245	宝塚セントポリア自治会	51
光明町自治会	236	福井・亀井自治会	839
宝塚光明住宅	130	福井鉄筋住宅自治会	29
宝塚コウメイハイツ自治会	20		

注：市に届出がある自治会の世帯数 2018年3月1日現在

(2)自治会加入率：63.76%      参考：全市平均：59.33%

注：上記表中の世帯数は、市統計資料の住民基本台帳集計に基づき算出。

まち協自治会加入率 = 市に届出があるまち協エリアの自治会の世帯数 / 世帯数（2018年3月末日現在）

※全市平均は、市統計資料の推計人口、世帯数に基づき算出（2017年6月1日現在）

【参考】各まちづくり協議会の自治会加入率



## 7. 団体等

### (1) 自治会・管理組合

団体名	主な活動
福井・亀井自治会	宝塚光明住宅管理組合
小林団地自治会	宝塚セントポリア管理組合
光明町自治会	宝塚パークハイツ管理組合
福井鉄筋住宅自治会	三交宝塚パレス管理組合
宝塚コウメイハイツ自治会	パサージュ宝塚管理組合

### (2) 各種団体（要確認）

団体名	主な活動
福寿会	民生児童委員
福井老人クラブ連合会	民生児童委員協力員
福井老人クラブ	校区人権啓発推進委員会

小林団地宝寿会	小林 3 丁目?
女性クラブ光明	光明小学校 P T A
青少年補導委員	福井町子ども会
光明クラブ	光明町子ども会
	保護司会
(商店会)	おやじの会
(中学校 P T A)	グループ中

### (3) 連携・協力団体と実施事業

団体名
光明小学校
中学校
宝塚市社会福祉協議会

## 8. 地域資源データ

### (1) 施設等

地域交流施設	光明会館 福井会館	
教育	光明小学校	
児童施設	児童育成会	光明小学校地域児童育成会
	児童館	高司児童館（高司 4 丁目）
	障がい児支援	サンサンプレイスおばやし
福祉施設	高齢者施設 （入所・通所）	音楽リハビリデイサービスこころ 光明デイサービスセンター、ツクイ宝塚福井 宅老所光明の家、デイサービスてるてる
	障がい者施設 （入所・通所）	こころ&つばさ（入所・居住施設）
	市施設	小林地域包括支援センター（小林 3 丁目）
スポーツ施設		
商業施設	グルメシティ小林店 ユーコーストア丸忠	
歴史・文化施設		

(2)公園・緑地リスト、面積

種別	正式公園名称	所在（地番）	公園面積 (㎡)
街区公園	光明第2公園	光明町116番2	364
	光明第1公園	光明町150番14	531
	光明第3公園	光明町2番2	1,356
	光明第4公園	光明町37番1	2,477
	福井公園	福井町7番1	1,720
	小林3丁目桜公園※	小林3丁目72番	995
	小林4丁目梅公園※	小林4丁目7番3	998
計			8,441

※：複数のまち協に区分されている町丁目に立地

資料：2017年11月末現在（町丁目集計）

(3) 事業所数の推移

		農林漁業	建設業	製造業	電気・ガス・ 熱供給・水道 業	情報通信業	運輸業、郵 便業	卸売業、小 売業	金融業、保 険業
2009年	件数	1	27	3	0	0	1	50	5
	構成比	0.5%	13.1%	1.5%	0.0%	0.0%	0.5%	24.3%	2.4%
2014年	件数	0	22	3	0	0	0	53	4
	構成比	0.0%	11.0%	1.5%	0.0%	0.0%	0.0%	26.5%	2.0%
	増減率	-1.00	-0.19	0.00	—	—	-1.00	0.06	-0.20
	対全市比	0.0%	4.9%	1.9%	0.0%	0.0%	0.0%	3.8%	5.3%

		不動産業、 物品賃貸業	学術研究、 専門・技術 サービス業	宿泊業、飲 食サービス 業	生活関連 サービス業、 娯楽業	教育、学習 支援業	医療、福祉	複合サービ ス事業	サービス業 (他に分類さ れないもの)	総数 (全産業)
2009年	件数	17	6	31	25	8	22	1	9	206
	構成比	8.3%	2.9%	15.0%	12.1%	3.9%	10.7%	0.5%	4.4%	100.0%
2014年	件数	15	7	27	23	8	32	1	5	200
	構成比	7.5%	3.5%	13.5%	11.5%	4.0%	16.0%	0.5%	2.5%	100.0%
	増減率	-0.12	0.17	-0.13	-0.08	0.00	0.45	0.00	-0.44	-0.03
	対全市比	2.3%	3.2%	3.7%	4.0%	2.2%	4.2%	3.7%	1.5%	3.4%

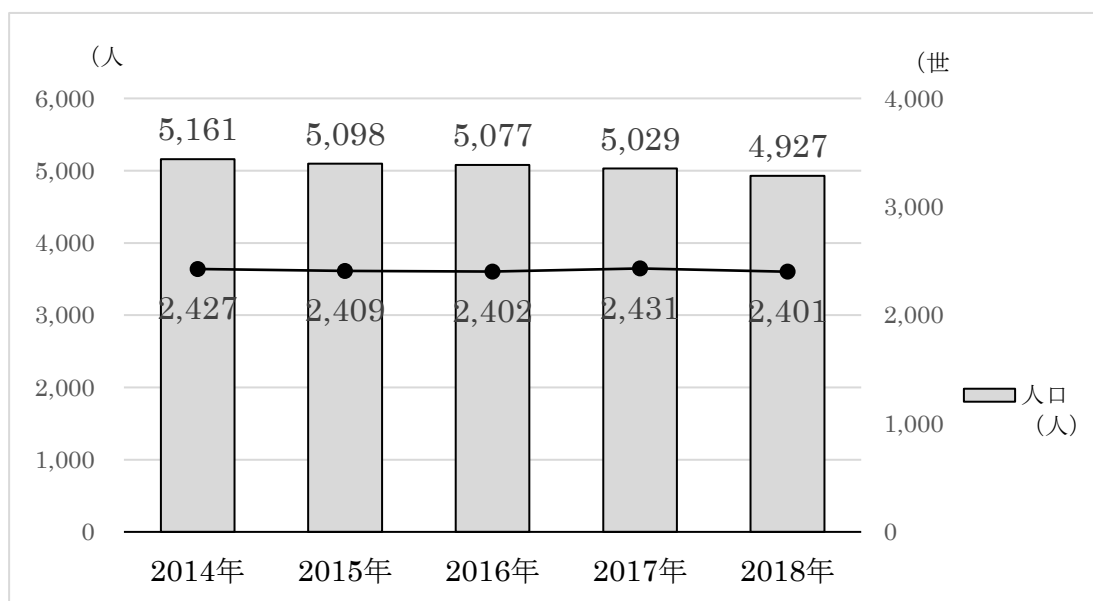
資料：各年 経済センサス (町丁目集計)

## 9. ご要望のあったデータ

## 10. 追加データ

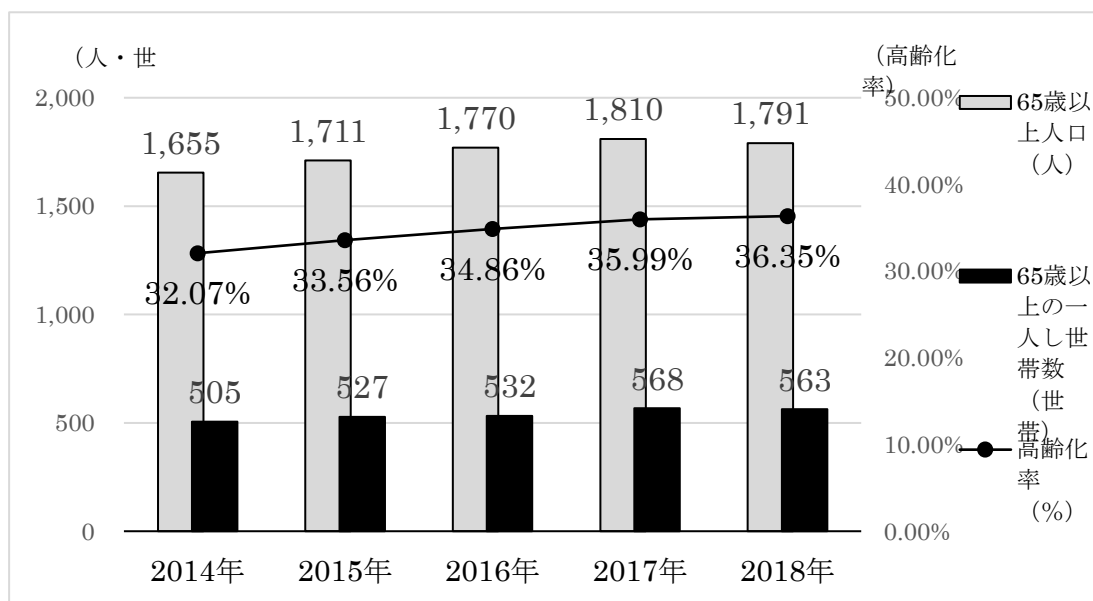
### 1. 人口・世帯構成

#### (1) 近年の人口、世帯数の推移



各年3月末日現在 住民基本台帳（まち協別集計）

#### (2) 近年の高齢者人口、世帯数、高齢化率の推移



各年 3 月末日現在 住民基本台帳（まち協別集計）