

14 宝塚市美座地域まちづくり協議会 地域カルテ（2018年3月作成、一部5月更新）

美座まちづくり
協議会のエリア



構成 町丁目	小浜 1丁目～3丁目 美座 1丁目、2丁目 鶴の荘 旭町 2丁目、3丁目 武庫川町(5番、6番)※ 米谷 1丁目(1番 1号～17号、2番)※ 米谷 2丁目(2番 1号～22号)※
-----------	---

【注意事項】

本地域カルテのデータは、「まちづくり協議会」ごとに集計したもの、「町丁目」ごとに集計したものの2種類があります。

- ① 「まちづくり協議会」ごとに集計したデータ：「(まち協別集計)」と表記
 - ・上記のまちづくり協議会の「構成町丁目」のデータを集計しています。
 - ・※の町丁目については、番地単位まで区分しています。
- ② 「町丁目」ごとに集計したデータ：「(町丁目集計)」と表記
 - ・①と同様、上記のまちづくり協議会の「構成町丁目」のデータを集計しています。
 - ・ただし、※の町丁目については、番地単位まで区分することができないため、当該町丁目のすべてのデータを集計しています。そのため、①より数字が大きくなっています。
 - ・①のデータは、過去のものがないため、変化を把握する場合には、「(町丁目集計)」を採用しています。

なお、「まちづくり協議会」単位や「町丁目」単位に細分することができないデータについては、全市データを掲載し、「(全市)」と表記しています。

1. 人口・世帯

(1)人口・世帯構成

単位：人

人 口				うち			
	0～14 歳	15～64 歳	65 歳以上	6 歳未満	65～69 歳	70～74 歳	75 歳以上
7,851	1,075	4,626	2,150	495	634	488	1,028
男	520	2,054	901	249	276	224	401
女	555	2,572	1,249	246	358	264	627

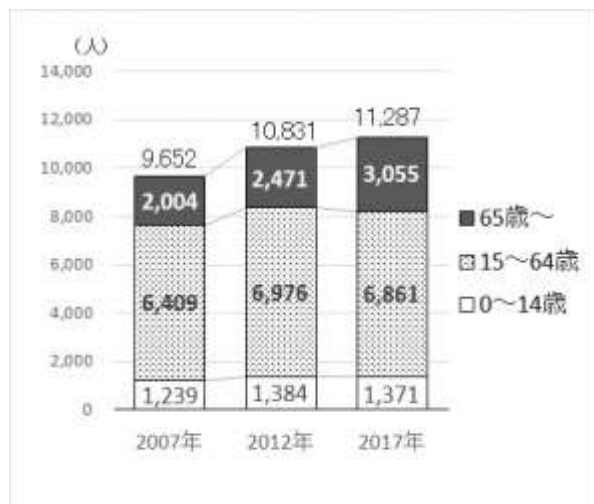
人口比率	0～14 歳	15～64 歳	65 歳以上 (高齢化率)	6 歳未満	65～69 歳	70～74 歳	75 歳以上
		13.69%	58.92%	27.39%	6.30%	8.08%	6.22%

単位：人

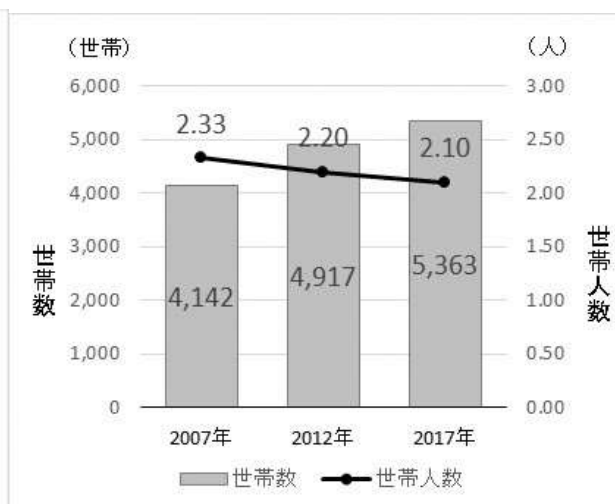
世帯数	うち		外国人数
	65 歳以上 一人世帯数	65 歳以上 夫婦のみ世帯数	
3,592	623	464	168
率	17.34%	12.92%	2.14%

2018 年 3 月末日現在 住民基本台帳（まち協別集計）

(2)人口の推移

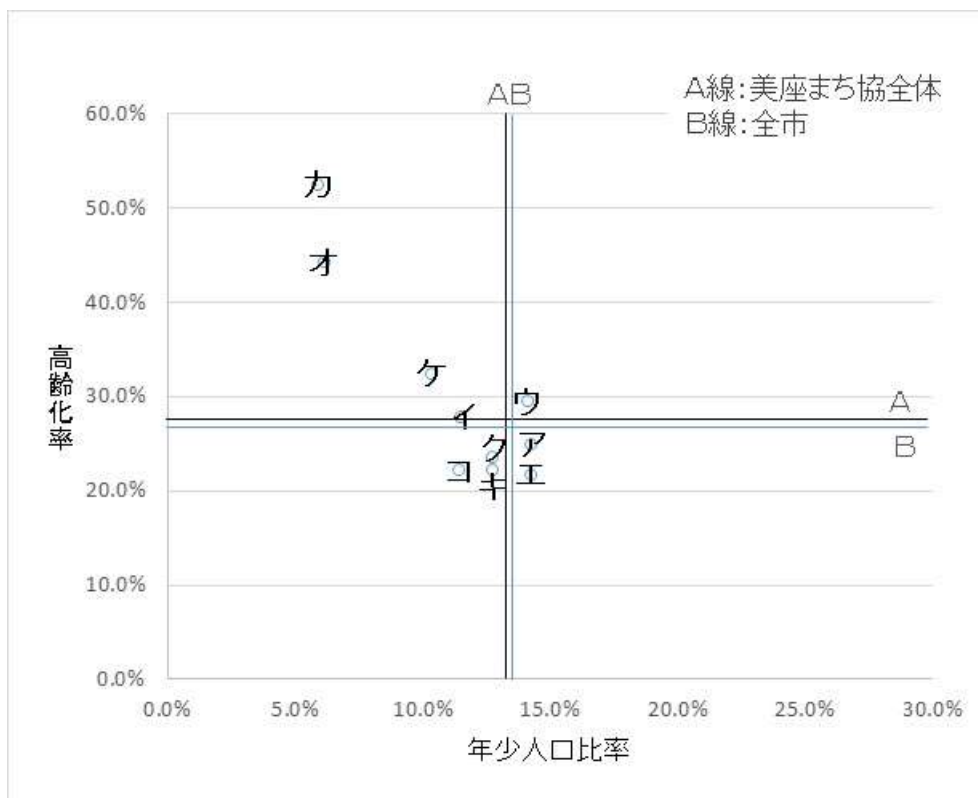


(3)世帯数と世帯人数の推移



各年 3 月末日現在 住民基本台帳（町丁目集計）

(4)町丁目別年少人口（0～14歳）比率と高齢化（65歳以上）率



	年少人口 (0～14歳)	年少人口 比率	高齢者人口 (65歳以上)	高齢化率
ア 旭町2丁目	131	14.3%	227	24.8%
イ 旭町3丁目	105	11.6%	253	27.8%
ウ 小浜2丁目	198	14.2%	412	29.5%
エ 小浜3丁目	83	14.3%	126	21.7%
才 鶴の荘	40	6.2%	286	44.2%
カ 美座1丁目	5	6.0%	44	52.4%
キ 美座2丁目	78	12.8%	135	22.2%
ク 武庫川町※	423	12.8%	779	23.5%
ケ 米谷1丁目※	167	10.4%	520	32.4%
コ 米谷2丁目※	141	11.4%	273	22.1%
A 美座まち協全体	1,030	13.17%	2,094	26.77%
B 全市	31,629	13.50%	62,590	26.71%

※印の丁目は、他のまち協エリアの人口を含む
2017年3月末日現在 住民基本台帳（町丁目集計）

2. 5年後、10年後の人口の変化予測

(1) 今後の予測1

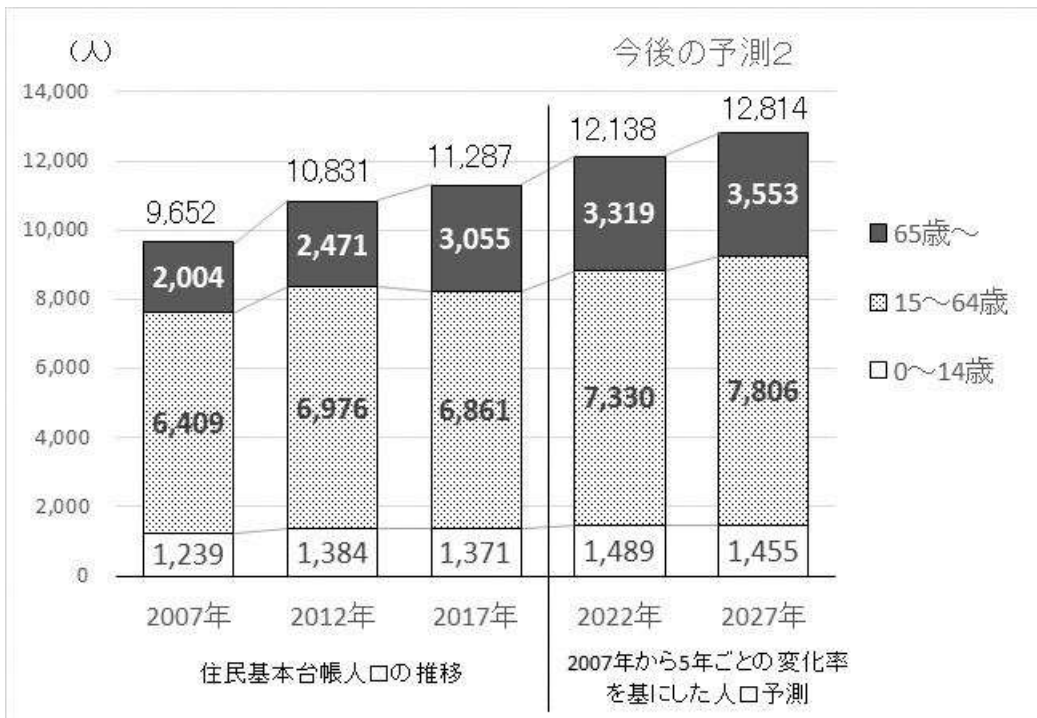
2017年3月末時点のまち協集計人口を基準にして、平成26年3月「宝塚市人口ビジョン」の3階層ごとの変化率をもとに算出



各年3月末時点（まち協別集計で予測）

(2) 今後の予測2

住民基本台帳の人口を町丁目集計した5歳階級ごとの人口を基準に、2007～2012年と2012～2017年の5歳階級ごとの変化率をもとに算出（コーホート変化法）



各年3月末時点（町丁目集計で予測）

(3) 今後の予測3

住民基本台帳の人口を町丁目集計した5歳階級ごとの人口を基準に、2012～2017年の5歳階級ごとの変化率をもとに算出（コーホート変化法）



各年3月末時点（町丁目集計で予測）

3. 子ども関連データ

(1) 6歳未満（就学前）の子ども

①年齢別人口

単位：人

	計	0歳	1歳	2歳	3歳	4歳	5歳
人数	583	88	113	99	103	94	86

2017年3月末日現在 住民基本台帳（町丁目集計）

②保育施設入所児童数及び入所待ち児童数

単位：人

	計	0歳	1歳	2歳	3歳	4歳	5歳
通所児童数	157	13	32	26	32	25	29
入所待ち児童数	16	2	7	4	3		

2017年4月1日現在（まち協集計）

③立地保育施設の入所者数

単位：人

	計	0歳児	1歳児	2歳児	3歳児	4歳児	5歳児
宝塚ひよこ	66	7	11	12	12	12	12

2017年4月1日現在

④立地幼稚園の学級数・園児数

ア宝塚厚生幼稚園

	学級数	園児数 (人)
3歳児	1	16
4歳児	1	23
5歳児	1	21
計	3	60

2017年5月1日現在

(2)小学校・中学校

①美座小学校学級数・児童数

	学級数	児童数 (人)
1 年	2	62
2 年	2	62
3 年	2	58
4 年	2	62
5 年	2	57
6 年	2	67
特別支援学級	2	13
計	14	381

2018年5月1日現在

②美座小学校育成会児童数及び待機児童数

	入会児童数 (人)	待機児童数 (人)
地域児童育成会	160	0

2017年4月1日現在

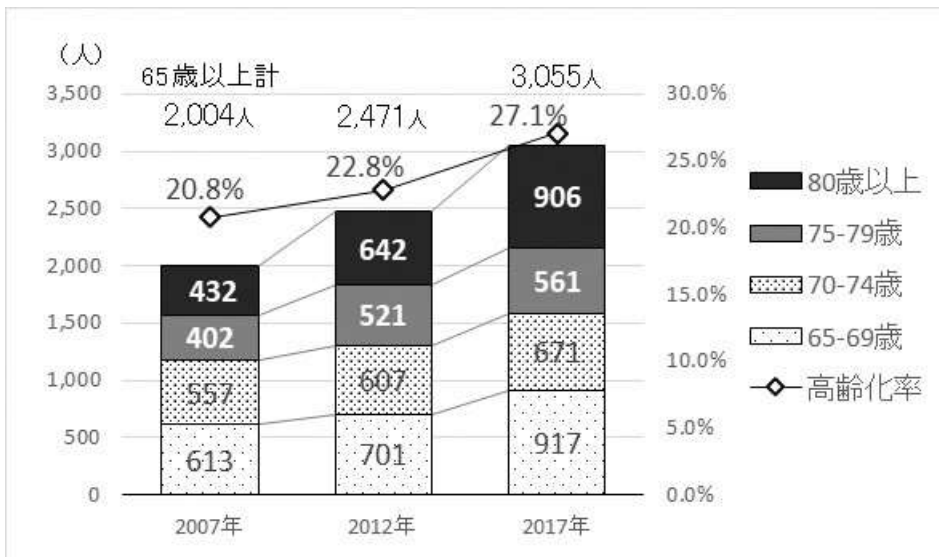
③宝塚中学校学級数・生徒数

	学級数	生徒数 (人)
1 年	4	156
2 年	5	166
3 年	5	187
特別支援学級	5	12
計	19	521

2018年5月1日現在

4. 高齢者関連データ

(1) 高齢者（65歳以上）人口の推移



各年3月末日現在 住民基本台帳（町丁目集計）

(2) 要介護・要支援認定者数

単位：人

計	要支援1	要支援2	要介護1	要介護2	要介護3	要介護4	要介護5
471	91	56	109	80	50	52	33

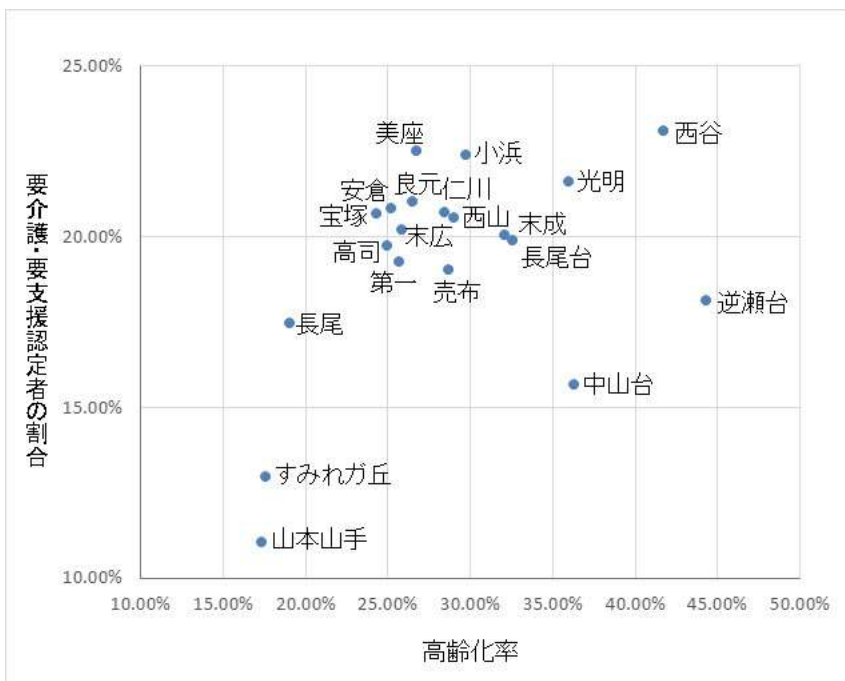
注：施設入所者、第2号被保険者を含む

2017年3月31日現在（まち協別集計）

(3) 65歳以上人口に占める要介護・要支援認定者の割合：22.49%

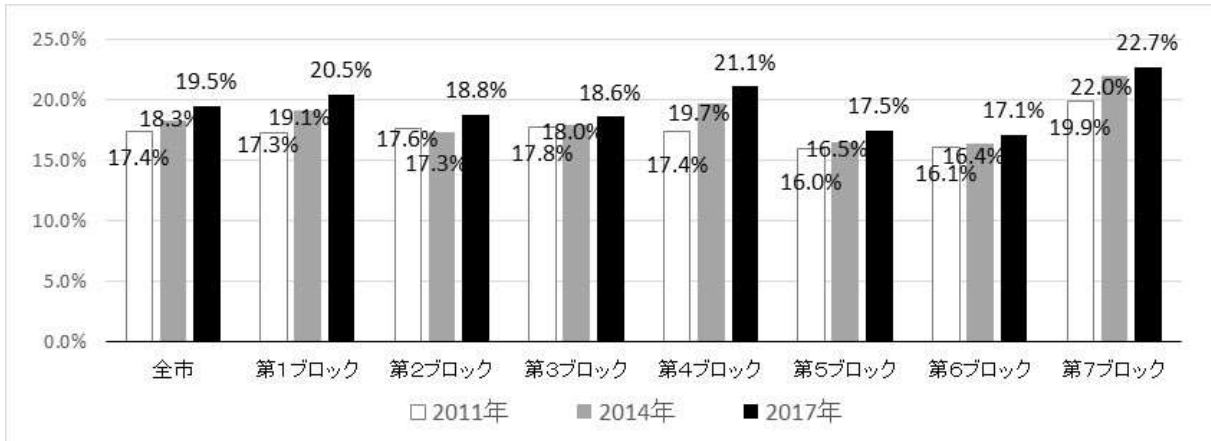
注：算出方法＝「要介護・要支援認定者数」/65歳以上人口（まち協別集計）

(4) 各まち協の高齢化率と要介護・要支援認定者の割合



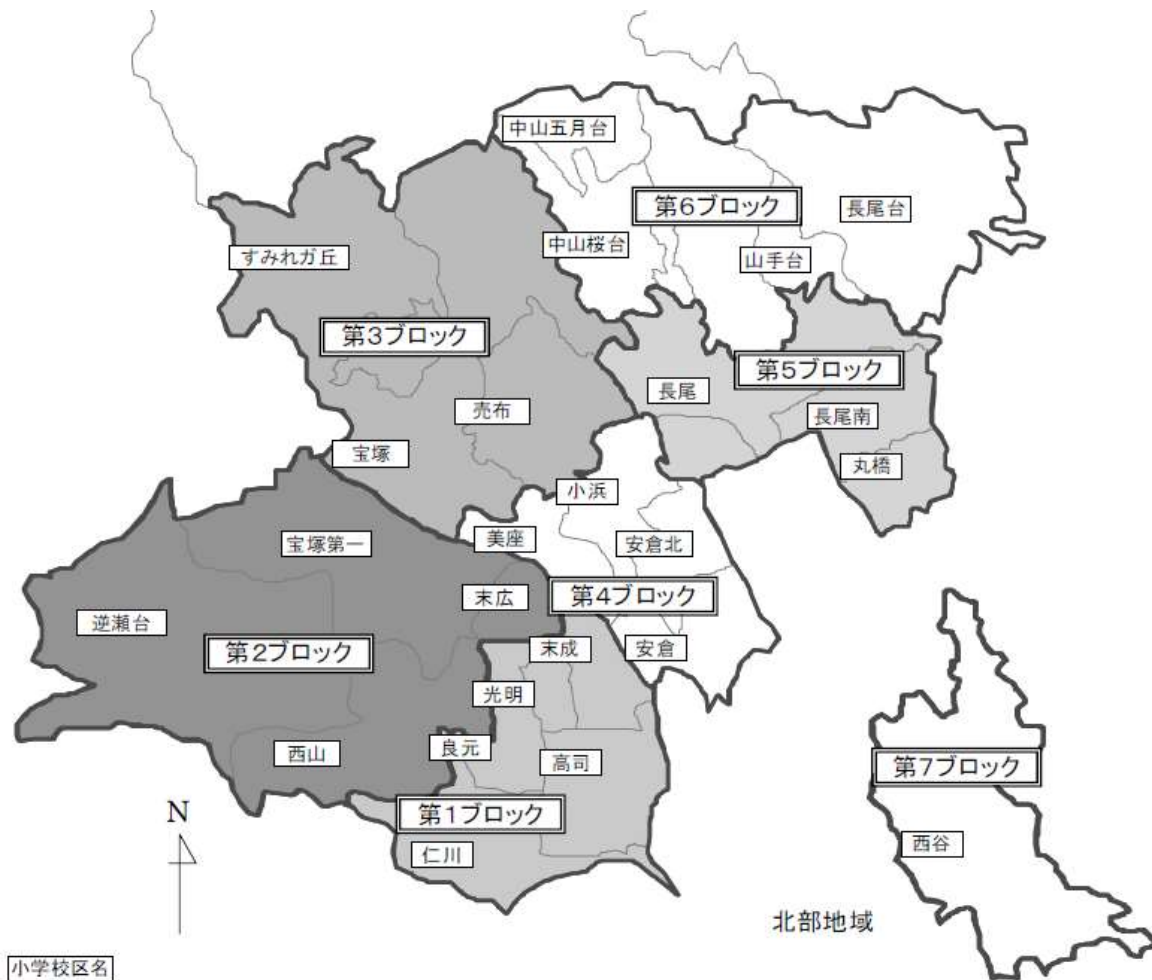
【参考】

ブロック別要介護・要支援認定率の推移



注：第2号被保険者を含まない

ブロック区分



資料：「宝塚市高齢者福祉計画・介護保険事業計画」第5期・6期・7期素案

5. 環境関連データ

(1) 地域の環境・景観保全状況

	地区	位置	面積
地区計画	武庫川町	武庫川町の一部	約 4.6ha

概 要

武庫川町	
地区計画 (都市計画)	<ul style="list-style-type: none"> • 建築物の用途制限 • 建築物等の形態又は意匠の制限 • 垣又はさくの構造の制限 • 建築物の壁面の位置の制限

(2) 街路灯（防犯灯）設置数：439 基

資料：2017年9月11日現在

(3) 空き家に関するデータ

水道閉栓件数 111 件 水道閉栓件数資料：2017年12月11日現在（まち協集計）

※参考 全市：空き家戸数 11,820 戸、空き家率：10.4%

空き家戸数・空き家率出典：「住宅・土地統計調査」2013年現在

6. 自治会

(1) 自治会加入世帯数：1,171 世帯

名 称	加入世帯数	名 称	加入世帯数
旭町（2・3丁目）自治会	219	セントラルパークシティ逆瀬川自治会	77
小浜南自治会	153	宝塚小浜コーポラス自治会	140
サーパス宝塚自治会	24	鶴の荘自治会	165
サンハイツ宝塚自治会	226	美座自治会	167

注：市に届出がある自治会の世帯数 2018年3月1日現在

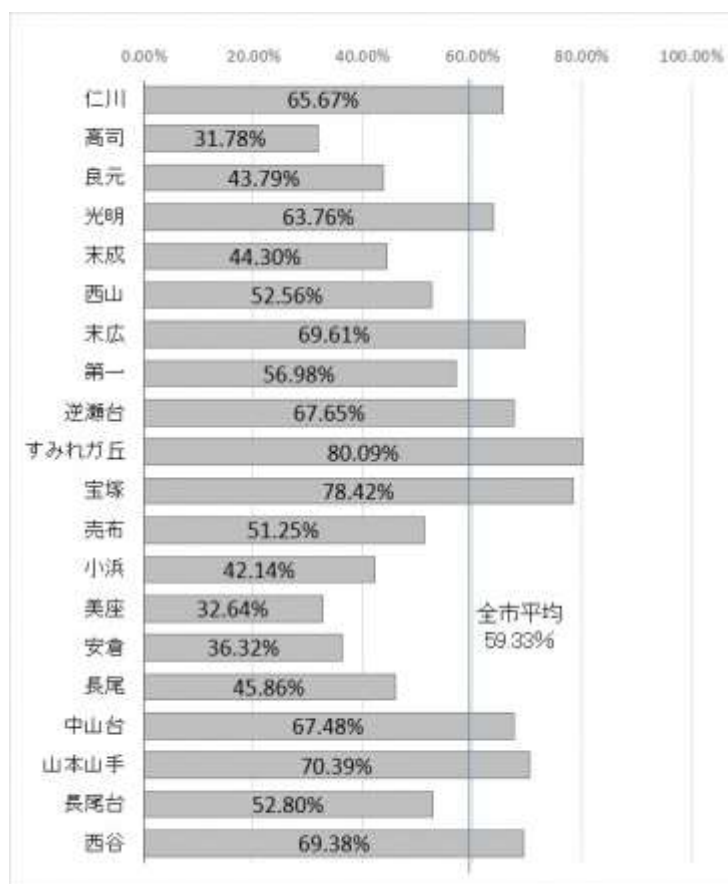
(2)自治会加入率：32.64% 参考：全市平均：59.33%

注：上記表中の世帯数は、市統計資料の住民基本台帳集計に基づき算出。

まち協自治会加入率＝市に届出があるまち協エリアの自治会の世帯数／世帯数（2018年3月末日現在）

※全市平均は、市統計資料の推計人口、世帯数に基づき算出（2017年6月1日現在）

【参考】各まちづくり協議会の自治会加入率



7. 団体等

(1)活動団体等（要確認）

団体名
民生委員・児童委員
主任児童委員
民生・児童協力委員
青少年補導委員
人権推進員
美座小学校 PTA
宝塚中学校 PTA
老人会
子ども会
スポーツクラブ 21・美座

連携・協力団体

団体名
美座小学校
宝塚中学校
宝塚ひよこ保育園
宝塚まどか園
安倉児童館
宝塚市社会福祉協議会
小浜地域包括支援センター
御殿山地域包括支援センター

8. 地域資源関連データ

(1) 施設等

地域交流施設		県民交流広場 みざ 美座会館、旭町会館
教育施設		美座小学校 宝塚中学校 関西学院初等部
児童施設	保育所・ こども園	宝塚ひよこ保育園
	児童育成会	美座小学校児童育成会
	児童館	安倉児童館（安倉南 1 丁目）
	障がい児支援	放課後等デイサービス ホープライン ウィッシュ児童デイサービス美座
福祉施設	高齢者施設 （入所・通所）	宝塚まどか園（特別養護老人ホーム、短期入所） 小規模多機能型居宅介護事務所オアシス宝塚 エイジ・ガーデン宝塚旭町 宝、リハビリデイサービス、デイサービスことの葉 みるとすデイサービス、リハビリデイサービス塚本
	市施設	御殿山地域包括支援センター（川面 5 丁目） 小浜地域包括支援センター（小浜 4 丁目）
スポーツ施設		宝塚市立総合体育館、スポーツセンター
公共施設（上記以外）		シルバー人材センター
商業施設		阪急オアシス宝塚店
歴史・文化施設		すみれ♪ミュージアム 宝塚文化創造館(宝塚音楽学校旧校舎) 北摂里山博物館

(2)公園・緑地リスト、面積

種別	正式公園名称	所在（地番）	公園面積（㎡）
街区公園	旭町公園	旭町3丁目96番11	802
	小浜第2公園	小浜2丁目145番3	3,756
	小浜第1公園	小浜2丁目17番12	1,608
	小浜第4公園	小浜2丁目5番3	328
	小浜3丁目公園	小浜3丁目55番2	200
	鶴の荘公園	鶴の荘82番	1,226
	花のみち・さくら橋公園※	武庫川町170番23	3,723
	武庫川公園※	武庫川町1番4	248
	荒神川はなみずき公園※	武庫川町227番1	424
運動公園	小浜公園	小浜1丁目	48,000
計			60,315

※：複数のまち協に区分されている町丁目に立地
資料：2017年11月末現在（町丁目集計）

(3) 事業所数の推移

		農林漁業	建設業	製造業	電気・ガス・ 熱供給・水道 業	情報通信業	運輸業, 郵 便業	卸売業, 小 売業	金融業, 保 険業
2009年	件数	1	42	10	2	7	8	83	4
	構成比	0.3%	12.2%	2.9%	0.6%	2.0%	2.3%	24.1%	1.2%
2014年	件数	0	41	6	2	5	7	77	6
	構成比	0.0%	12.5%	1.8%	0.6%	1.5%	2.1%	23.4%	1.8%
	増減率	-1.00	-0.02	-0.40	0.00	-0.29	-0.13	-0.07	0.50
	対全市比	0.0%	9.1%	3.8%	20.0%	9.4%	13.7%	5.6%	8.0%

		不動産業, 物品賃貸業	学術研究, 専門・技術 サービス業	宿泊業, 飲 食サービス 業	生活関連 サービス業, 娯楽業	教育, 学習 支援業	医療, 福祉	複合サービ ス事業	サービス業 (他に分類さ れないもの)	総 数 (全産業)
2009年	件数	36	8	36	33	16	23	4	27	345
	構成比	10.4%	2.3%	10.4%	9.6%	4.6%	6.7%	1.2%	7.8%	100.0%
2014年	件数	39	8	35	29	18	27	2	27	329
	構成比	11.9%	2.4%	10.6%	8.8%	5.5%	8.2%	0.6%	8.2%	100.0%
	増減率	0.08	0.00	-0.03	-0.12	0.13	0.17	-0.50	0.00	-0.05
	対全市比	6.1%	3.6%	4.7%	5.1%	4.9%	3.5%	7.4%	7.8%	5.6%

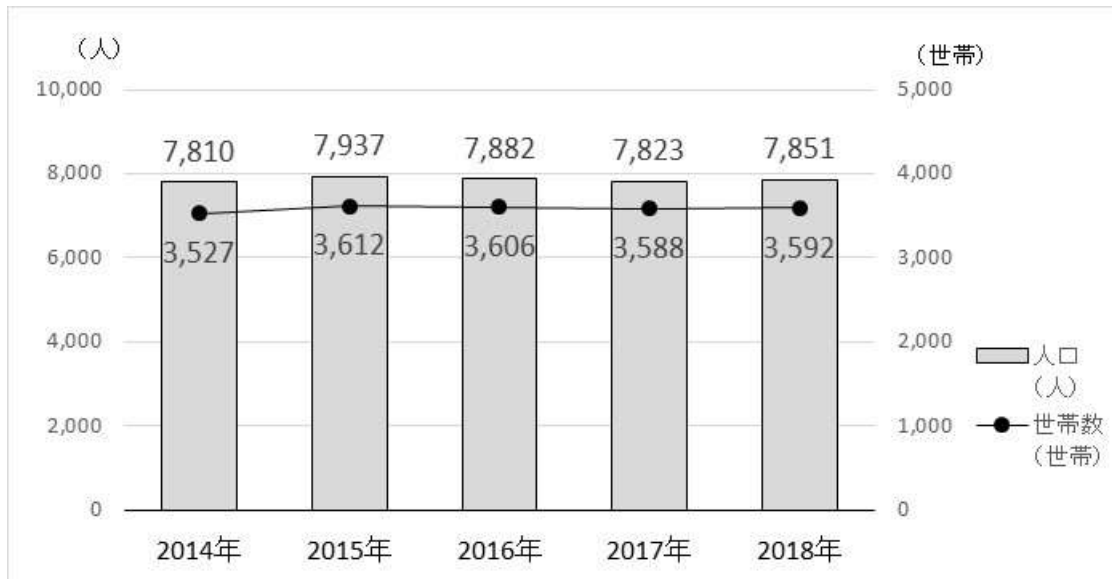
資料：各年 経済センサス (町丁目集計)

9. ご要望のあったデータ

10. 追加データ

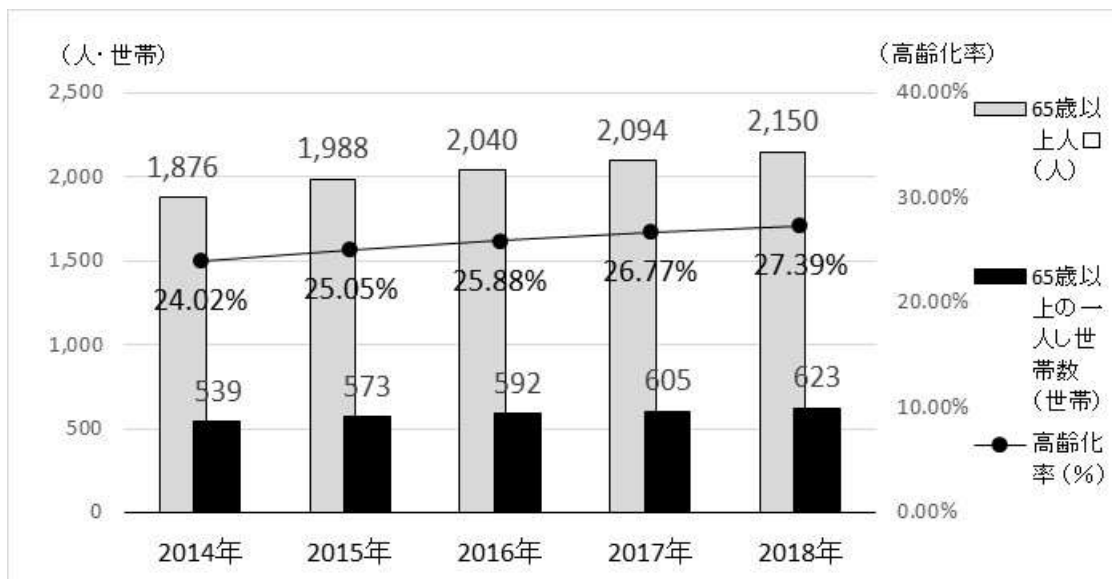
1. 人口・世帯構成

(1) 近年の人口、世帯数の推移



各年 3 月末日現在 住民基本台帳（まち協別集計）

(2) 近年の高齢者人口、世帯数、高齢化率の推移



各年 3 月末日現在 住民基本台帳（まち協別集計）