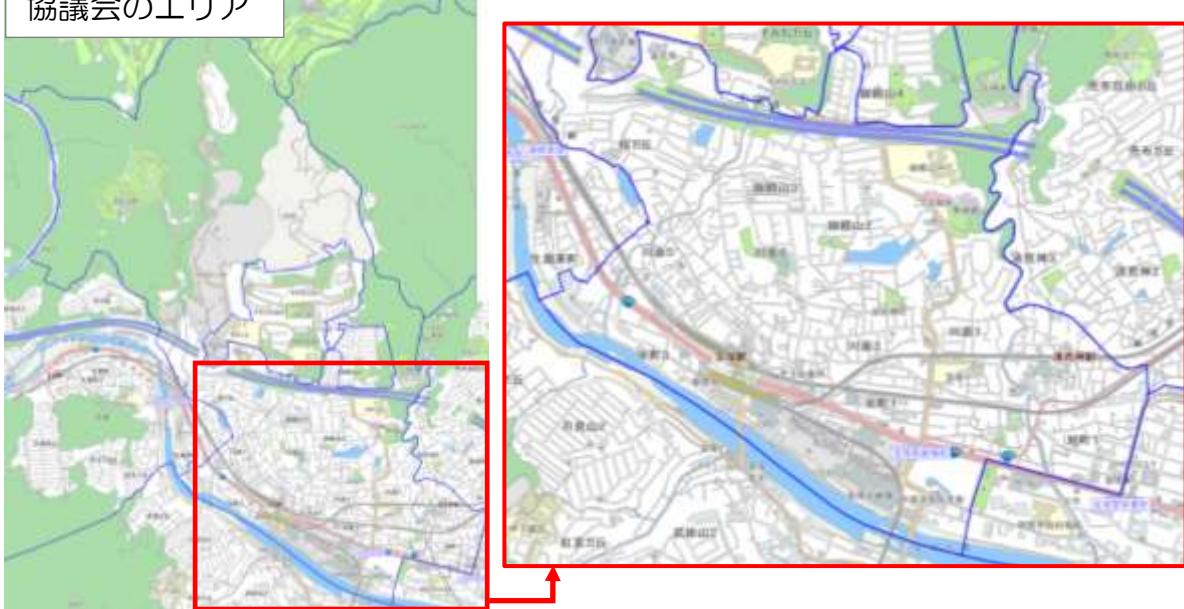


# 11 宝塚小学校区まちづくり協議会 地域カルテ（2018年3月作成、一部5月更新）

宝小まちづくり  
協議会のエリア



構成 町丁目	大字川面 切畑字長尾山 13 番地※ 清荒神 1 丁目 宮の町 川面 1 丁目～6 丁目 御殿山 1 丁目～4 丁目 栄町 1 丁目～3 丁目 桜ガ丘 旭町 1 丁目 武庫川町(1 番～4 番、7 番)※
-----------	---

### 【注意事項】

本地域カルテのデータは、「まちづくり協議会」ごとに集計したもの、「町丁目」ごとに集計したものの2種類があります。

- ① 「まちづくり協議会」ごとに集計したデータ：「(まち協別集計)」と表記
  - ・上記のまちづくり協議会の「構成町丁目」のデータを集計しています。
  - ・※の町丁目については、番地単位まで区分しています。
- ② 「町丁目」ごとに集計したデータ：「(町丁目集計)」と表記
  - ・①と同様、上記のまちづくり協議会の「構成町丁目」のデータを集計しています。
  - ・ただし、※の町丁目については、番地単位まで区分することができないため、当該町丁目のすべてのデータを集計しています。そのため、①より数字が大きくなっています。
  - ・①のデータは、過去のものがいないため、変化を把握する場合には、「(町丁目集計)」を採用しています。

なお、「まちづくり協議会」単位や「町丁目」単位に細分することができないデータについては、全市データを掲載し、「(全市)」と表記しています。

# 1. 人口・世帯

## (1)人口・世帯構成

単位：人

人口	うち						
	0～14歳	15～64歳	65歳以上	6歳未満	65～69歳	70～74歳	75歳以上
17,624	2,379	10,884	4,361	878	1,099	990	2,272
男	1,243	4,873	1,743	476	476	429	838
女	1,136	6,011	2,618	402	623	561	1,434

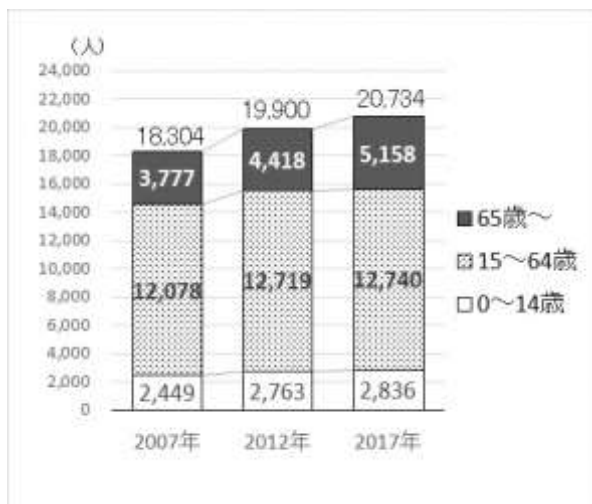
人口比率	0～14歳	15～64歳	65歳以上 (高齢化率)	6歳未満	65～69歳	70～74歳	75歳以上
		13.50%	61.76%	24.74%	4.98%	6.24%	5.62%

単位：人

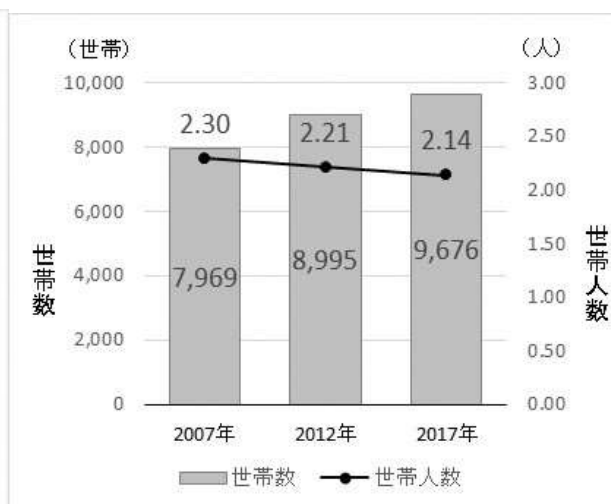
世帯数	うち		外国人数
	65歳以上 一人世帯数	65歳以上 夫婦のみ世帯数	
8,240	1,351	888	189
率	16.40%	10.78%	1.07%

2018年3月末日現在 住民基本台帳（まち協別集計）

## (2)人口の推移

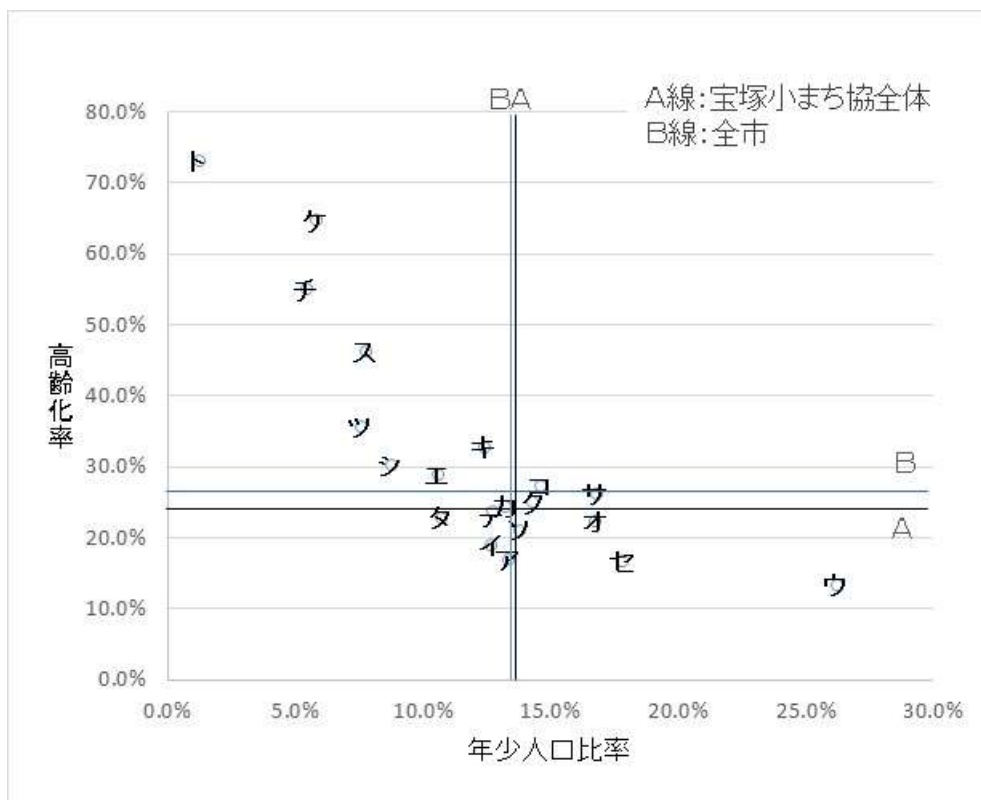


## (3)世帯数と世帯人数の推移



各年3月末日現在 住民基本台帳（町丁目集計）

(4)町丁目別年少人口（0～14歳）比率と高齢化（65歳以上）率



	年少人口 (0～14歳)	年少人口 比率	高齢者人口 (65歳以上)	高齢化率
ア 旭町1丁目	186	13.4%	233	16.8%
イ 川面1丁目	49	12.7%	73	18.9%
ウ 川面2丁目	107	26.3%	54	13.3%
エ 川面3丁目	99	10.6%	268	28.8%
オ 川面4丁目	116	16.8%	153	22.2%
カ 川面5丁目	230	13.3%	421	24.3%
キ 川面6丁目	149	12.4%	391	32.6%
ク 清荒神1丁目	181	14.3%	316	25.0%
ケ 御殿山1丁目	1	5.9%	11	64.7%
コ 御殿山2丁目	273	14.6%	509	27.3%
サ 御殿山3丁目	161	16.8%	249	26.0%
シ 栄町1丁目	49	8.8%	168	30.1%
ス 栄町2丁目	43	7.8%	255	46.2%
セ 栄町3丁目	477	17.9%	444	16.6%
ソ 桜ガ丘	159	13.9%	241	21.0%
タ 宮の町	63	10.8%	133	22.7%
チ 大字川面	5	5.5%	50	54.9%
ツ 御殿山4丁目※	63	7.6%	294	35.5%
テ 武庫川町※	423	12.8%	779	23.5%
ト 切畑字長尾山※	2	1.3%	116	73.0%
A 宝塚小まち協全体	2,430	13.88%	4,258	24.32%
B 全市	31,629	13.50%	62,590	26.71%

※印の丁目は、他のまち協エリアの人口を含む  
2017年3月末日現在  
住民基本台帳（町丁目集計）

## 2. 5年後、10年後の人口の変化予測

### (1) 今後の予測1

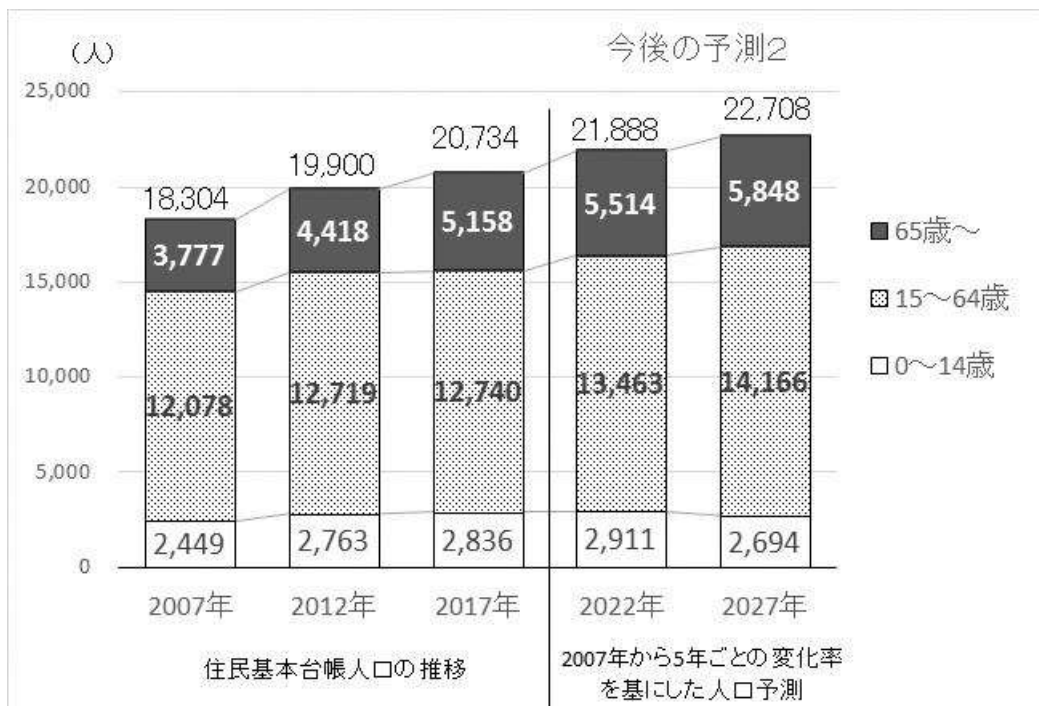
2017年3月末時点のまち協集計人口を基準にして、平成26年3月「宝塚市人口ビジョン」の3階層ごとの変化率をもとに算出



各年3月末時点（まち協別集計で予測）

### (2) 今後の予測2

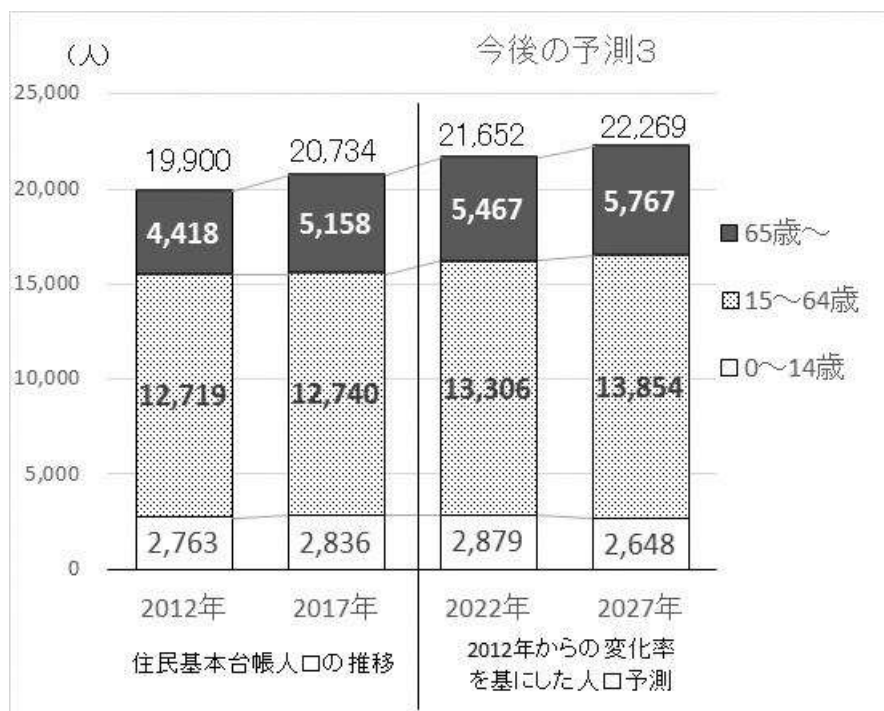
住民基本台帳の人口を町丁目集計した5歳階級ごとの人口を基準に、2007～2012年と2012～2017年の5歳階級ごとの変化率をもとに算出（コーホート変化法）



各年3月末時点（町丁目集計で予測）

### (3) 今後の予測3

住民基本台帳の人口を町丁目集計した5歳階級ごとの人口を基準に、2012～2017年の5歳階級ごとの変化率をもとに算出（コーホート変化法）



各年3月末時点（町丁目集計で予測）

### 3. 子ども関連データ

#### (1) 6歳未満（就学前）の子ども

##### ①年齢別人口

単位：人

	計	0歳	1歳	2歳	3歳	4歳	5歳
人数	1,048	177	180	164	177	190	160

2017年3月末日現在 住民基本台帳

##### ②保育施設入所児童数及び入所待ち児童数

単位：人

	計	0歳	1歳	2歳	3歳	4歳	5歳
通所児童数	311	24	55	60	62	54	56
入所待ち児童数	21	3	9	1	8		

2017年4月1日現在（まち協集計）

##### ③立地保育施設の入所児童数

単位：人

		計	0歳児	1歳児	2歳児	3歳児	4歳児	5歳児
保育所	川面保育所	97	6	13	16	18	21	23
	御殿山あゆみ保育園	136	15	24	24	24	24	25
	川面ちどり保育園	124	9	15	24	24	26	26
	はなみずき保育園	131	12	23	24	24	24	24
	はなみずき分園	82	9	15	15	15	15	13
こども園	自然幼稚園	62	—	10	20	20	6	6

2017年4月1日現在

##### ④立地幼稚園の児童数

###### ア：宝塚幼稚園

	学級数	園児数(人)
3歳児	0	—
4歳児	2	27
5歳児	2	47
計	4	74

###### イ：自然幼稚園

	学級数	園児数(人)
3歳児	3	73
4歳児	2	73
5歳児	2	70
計	7	216

###### ウ：ルンビニ学園幼稚園

	学級数	園児数(人)
3歳児	2	40
4歳児	2	38
5歳児	2	41
計	6	119

2017年5月1日現在  
宝塚幼稚園のみ 2018年5月1日

(2)小学校・中学校

①宝塚小学校学級数・児童数

	学級数	児童数 (人)
1 年	4	131
2 年	5	147
3 年	5	146
4 年	5	150
5 年	4	149
6 年	5	166
特別支援学級	4	25
計	32	914

2018年5月1日現在

②宝塚小学校育成会児童数及び待機児童数

	入会児童数	待機児童数 (人)
地域児童育成会	80	0
民間	85	0
計	165	0

2017年4月1日現在

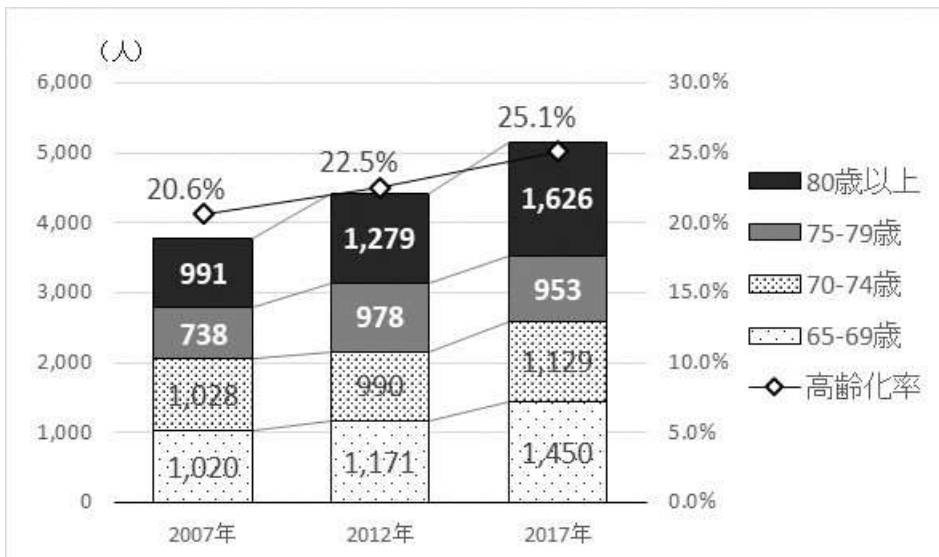
③御殿山中中学校学級数・生徒数

	学級数	生徒数 (人)
1 年	4	161
2 年	6	225
3 年	6	221
特別支援学級	3	12
計	19	619

2018年5月1日現在

## 4. 高齢者関連データ

### (1) 高齢者（65歳以上）人口の推移



各年3月末日現在 住民基本台帳（町丁目集計）

### (2) 要介護・要支援認定者数

単位：人

計	要支援1	要支援2	要介護1	要介護2	要介護3	要介護4	要介護5
880	170	123	221	110	98	90	68

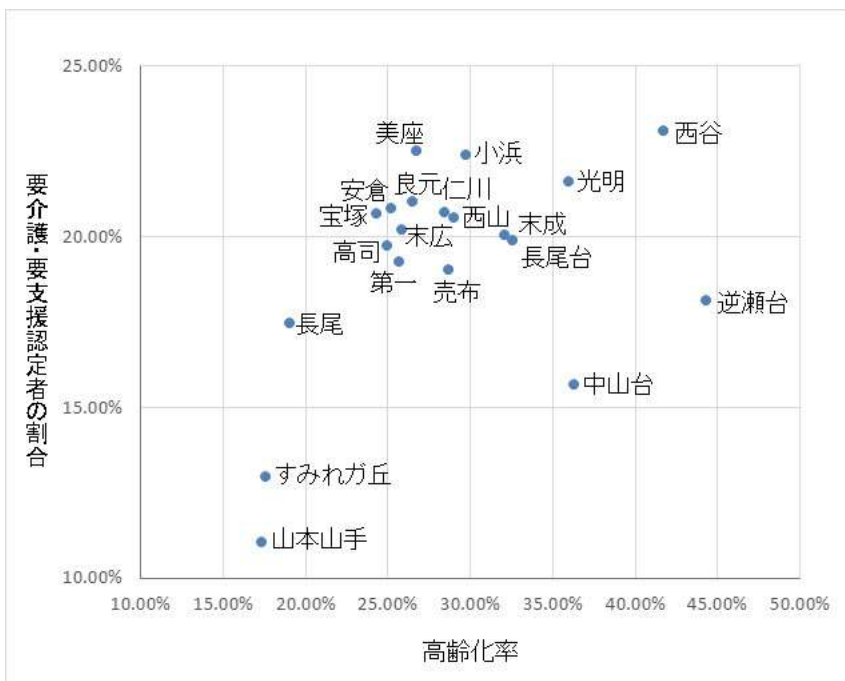
注：施設入所者、第2号被保険者を含む

2017年3月31日現在（まち協別集計）

### (3) 65歳以上人口に占める要介護・要支援認定者の割合：20.67%

注：算出方法＝「要介護・要支援認定者数」/65歳以上人口（まち協別集計）

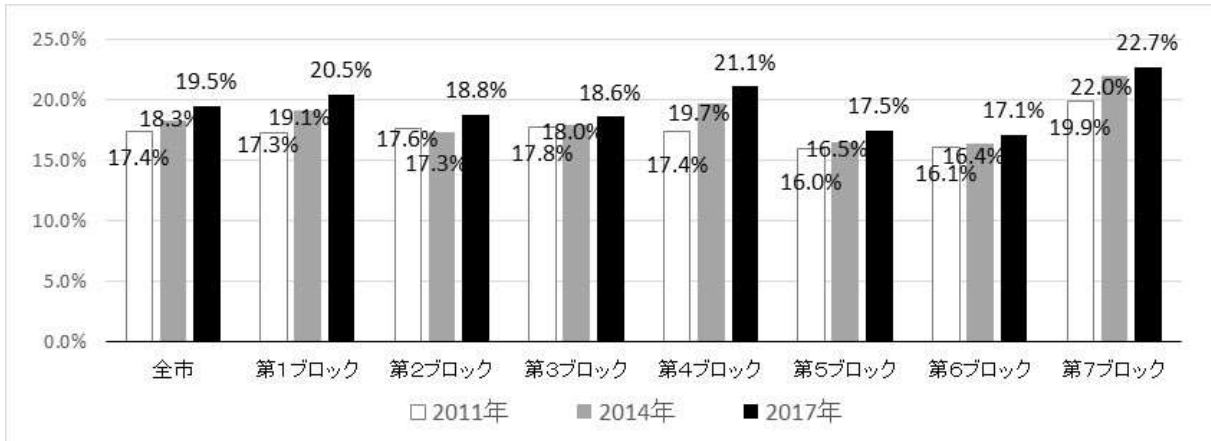
### (4) 各まち協の高齢化率と要介護・要支援認定者の割合





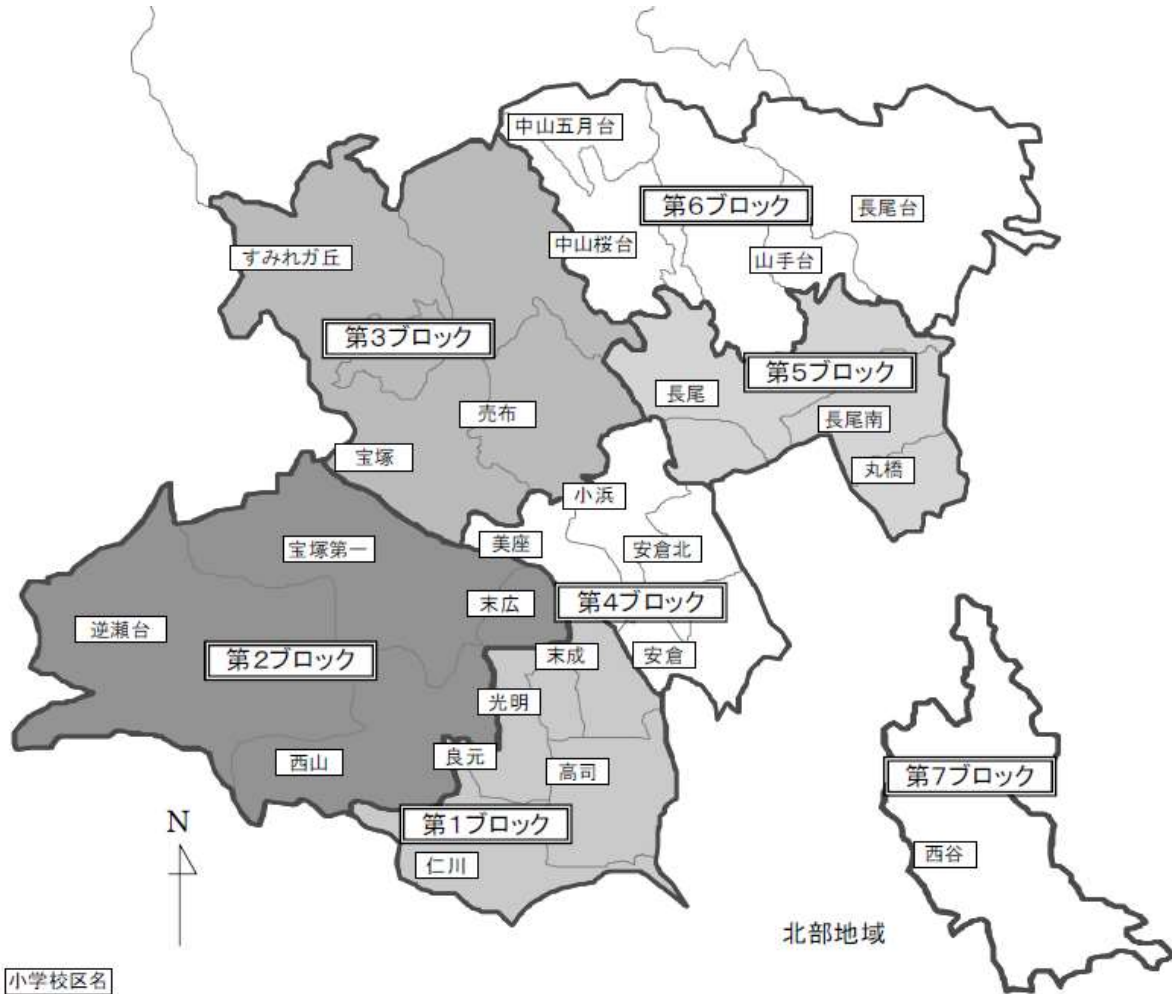
【参考】

ブロック別要介護・要支援認定率の推移



注：第2号被保険者を含まない

ブロックの区分



資料：「宝塚市高齢者福祉計画・介護保険事業計画」第5期・6期・7期素案

## 5. 環境関連データ

### (1) 地域の環境・景観保全状況

	地区	位置	面積
地区計画 景観計画特定地区	清荒神参道	清荒神 1 丁目、3 丁目、5 丁目の各一部	約 3.2ha
	武庫川町西	武庫川町の一部	約 3.2ha
地区計画	川面 3 丁目	川面 3 丁目の一部	約 5.5ha
	清荒神駅南	清荒神 1 丁目の一部	約 0.7ha
	御殿山 2 丁目	御殿山 2 丁目の一部	約 0.7ha
	武庫川町	武庫川町の一部	約 4.6ha

### 概 要

		川面 3 丁目	清荒神駅南	静荒神参道	御殿山 2 丁目	武庫川町	武庫川町西
地区計画 (都市計画)	<ul style="list-style-type: none"> <li>建築物の用途制限</li> <li>建築物の容積率の最高限度</li> <li>建築物の建ぺい率の最高限度</li> <li>建築物の高さの最高限度</li> <li>建築物等の形態又は意匠の制限</li> <li>垣又はさくの構造の制限</li> <li>建築物の壁面の位置の制限</li> </ul>	●	●		●	●	●
景観計画 特定地区 (景観法・宝塚市都市景観条例)	<ul style="list-style-type: none"> <li>屋根及び外壁の色彩</li> <li>敷地の緑化</li> <li>垣、棚の構造又は位置</li> <li>広告看板等の制限</li> <li>建物の形態</li> </ul>			●			●
地区まち づくりルール (宝塚市開発まちづくり条例)	<ul style="list-style-type: none"> <li>建築物の用途</li> <li>カーポートへの配慮</li> </ul>			●			

(2) 防犯灯（街路灯）設置数：1,724 基

資料：2017 年 9 月 11 日現在

(3) 空き家に関するデータ

水道閉栓件数 401 件 水道閉栓件数資料：2017 年 12 月 11 日現在（まち協集計）

※参考 全市：空き家戸数 11,820 戸、空き家率：10.4%

空き家戸数・空き家率出典：「住宅・土地統計調査」2013 年現在

## 6. 自治会

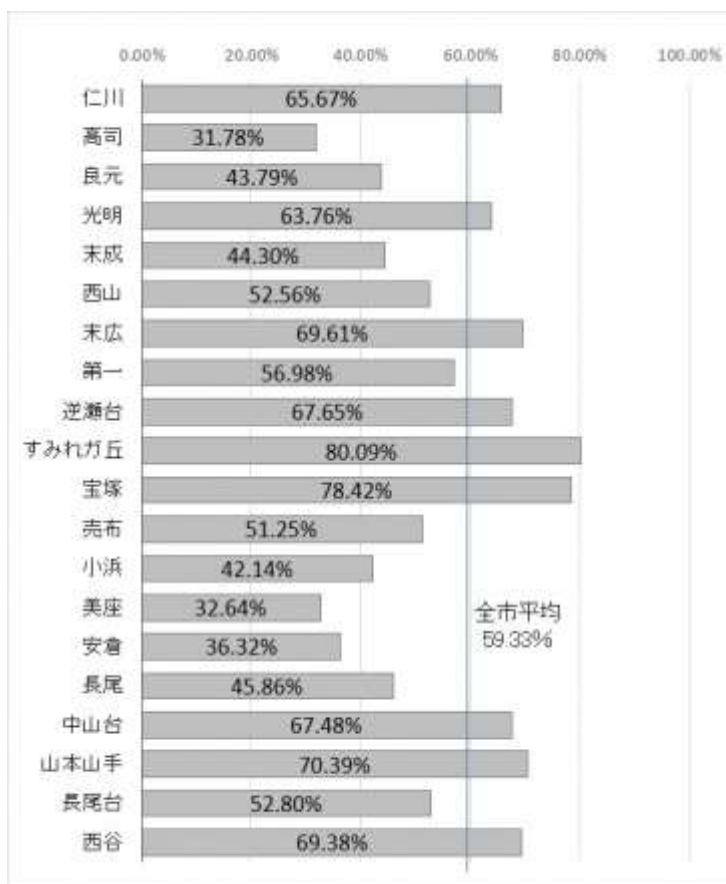
### (1)自治会加入世帯数：6,381 世帯

名 称	加入世帯数	名 称	加入世帯数
旭町（1丁目）自治会	443	宝塚市栄町西自治会	813
池田自治会	879	宝塚市花のみち自治会	1,686
エスリード宝塚自治会	110	ドルミ宝塚御殿山自治会	35
川面荘園自治会	97	鍋野自治会	488
御殿山高台自治会	482	南御殿山自治会	125
小場自治会	450	宮の町自治会	213
ソリオ宝塚自治会	224	ローズハイツ宝塚自治会	72
大道自治会	264		

注：市に届出がある自治会の世帯数 2018年3月1日現在

### (2)自治会加入率：78.4% 参考：全市平均：59.33%

【参考】各まちづくり協議会の自治会加入率



注：上記表中の世帯数は、市統計資料の住民基本台帳集計に基づき算出。

まち協自治会加入率 = 市に届出があるまち協エリアの自治会の世帯数 / 世帯数（2018年3月末日現在）

※全市平均は、市統計資料の推計人口、世帯数に基づき算出（2017年6月1日現在）

## 7. 団体等

### (1)活動団体等

団体名	主な活動
宝塚小学校 PTA	宝塚幼稚園
御殿山中学校 PTA	宝塚小学校
御殿山子ども会	御殿山中学校
自主防災組織(川面自主防災会)	川面財産区管理会
スポーツクラブ 21 宝塚	南地車保存会
まちのシンボルづくり隊	川面西地車保存会
育友会	川面東地車保存会
わいわいクラブ	青少年補導委員
川面保育園	宝塚市商店連合会
川面ちどり保育園	保護司
御殿山あゆみ保育園	民生委員、児童委員
はなみずき保育園	

## 8. 地域資源関連データ

### (1)施設等

地域交流施設	川面会館、御殿山会館
教育施設	宝塚厚生幼稚園                      • 宝塚幼稚園 宝塚小学校 御殿山中学校 宝塚音楽学校
	宝塚市立中央図書館 生涯教育青少年育成館
児童施設	川面保育所                              • 御殿山あゆみ保育園 はなみずき保育園                      • 川面ちどり保育園 ポレポレ宝塚花のみち保育ルーム 認定こども園自然幼稚園
	宝塚小学校第一地域児童育成会、宝塚小学校第二地域児童育成会 川面ちどり放課後児童クラブ、川面ちどり保育園放課後児童クラブ、御殿山ちどり放課後児童クラブ

	児童館	御殿山児童館 御殿山ひかりの家(地域小規模児童幼保施設)
	障がい児支援	ぷうさん
福祉施設	高齢者施設 (入所・通所)	御殿山(介護老人福祉施設、デイサービス) 星花苑(特別養護老人ホーム、短期入所) グランボルト宝塚、グループホーム「かわも」 エルケアデイサービス宝塚、ステップごてんやまりハビリク ラブ、ふれあいあさひ、こよみ、笑楽宝塚、たちばな、ベスト エイジング宝塚
	障がい者施設 (入所・通所)	(通所施設) 就労継続支援B型つくる プラムロックブルー 就労継続支援B型 world chion～知音～ 就労継続支援A型 world epoch～エポック～ 自立の家さらら
	市施設	御殿山地域包括支援センター ワークサポート宝塚?? 宝塚市保健福祉サービス公社
	市社協	宝塚市社会福祉協議会ごてんやま地区センター
病院		こだま病院
スポーツ施設		たからづかカートフィールド
公共施設(上記以外)		宝塚市立男女共同参画センター 宝塚警察署
商業・観光施設		阪急宝塚、花のみちセルカ ソリオ宝塚 ベビーザラス阪急宝塚 ニトリ宝塚歌劇場前店 宝塚大劇場、手塚治虫記念館 宝塚ワシントンホテル
歴史・文化施設		ベガホール、ソリオホール 北摂里山博物館 大林寺、川面神社、宝泉寺、皇太神社、妙見寺

## (2)公園・緑地リスト、面積

種別	正式公園名称	所在(地番)	公園面積(m <sup>2</sup> )
街区公園	栄町3丁目ゆめ公園	栄町3丁目48番1	2,577
	旭町1丁目公園	旭町1丁目139番4	1,665
	旭町1丁目第2公園	旭町1丁目82番4	191
	栄町公園	栄町2丁目190番10	692
	栄町3丁目第1公園	栄町3丁目189番3	713
	栄町3丁目第3公園	栄町3丁目45番3	288
	栄町3丁目第5公園	栄町3丁目55番5	135
	栄町3丁目第4公園	栄町3丁目76番23	150
	御殿山公園	御殿山2丁目191番	2,590
	御殿山第4公園	御殿山2丁目263番6	220
	御殿山第7公園	御殿山2丁目369番4	150
	御殿山第5公園	御殿山2丁目372番5	150
	御殿山第6公園	御殿山3丁目33番25	150
	桜力丘第1公園	桜力丘367番	314
	桜力丘第2公園	桜力丘382番	271
	清駅前公園	清荒神1丁目1番8	644
	川面1丁目公園	川面1丁目292番	231
	川面2丁目公園	川面2丁目347番	953
	川面3丁目記念公園	川面3丁目155番1	323
	川面第2公園	川面4丁目186番6	424
	川面第5公園	川面4丁目28番	518
	川面第4公園	川面4丁目66番	348
	川面5丁目公園	川面5丁目19番5	304
	川面池田無患子公園	川面5丁目394番7	154
	川面公園	川面6丁目117番	307
	川面第3公園	川面6丁目312番3	335
	桜力丘第3公園	川面字長尾山15番929	638
	御殿山第3公園※	御殿山4丁目105番	2,179
	御殿山第1公園※	御殿山4丁目105番722	653
	御殿山第2公園※	御殿山4丁目105番784	818
	花のみち・さくら橋公園※	武庫川町170番23	3,723
武庫川公園※	武庫川町1番4	248	
荒神川はなみずき公園※	武庫川町227番1	424	
計			23,480

※：複数のまち協に区分されている町丁目に立地  
資料：公園河川課 2017年11月末現在(町丁目集計)

(3) 事業所数の推移

		農林漁業	建設業	製造業	電気・ガス・ 熱供給・水道 業	情報通信業	運輸業, 郵 便業	卸売業, 小 売業	金融業, 保 険業
2009年	件数	1	31	16	0	9	8	274	17
	構成比	0.1%	3.3%	1.7%	0.0%	1.0%	0.9%	29.1%	1.8%
2014年	件数	2	23	14	0	3	5	238	18
	構成比	0.2%	2.7%	1.6%	0.0%	0.4%	0.6%	28.0%	2.1%
	増減率	1.00	-0.26	-0.13	—	-0.67	-0.38	-0.13	0.06
	対全市比	8.7%	5.1%	8.9%	0.0%	5.7%	9.8%	17.2%	24.0%

		不動産業, 物品賃貸業	学術研究, 専門・技術 サービス業	宿泊業, 飲 食サービス 業	生活関連 サービス業, 娯楽業	教育, 学習 支援業	医療, 福祉	複合サービ ス事業	サービス業 (他に分類さ れないもの)	総数 (全産業)
2009年	件数	105	31	141	92	59	98	2	52	940
	構成比	11.2%	3.3%	15.0%	9.8%	6.3%	10.4%	0.2%	5.5%	100.0%
2014年	件数	96	36	137	79	61	95	2	40	849
	構成比	11.3%	4.2%	16.1%	9.3%	7.2%	11.2%	0.2%	4.7%	100.0%
	増減率	-0.09	0.16	-0.03	-0.14	0.03	-0.03	0.00	-0.23	-0.10
	対全市比	14.9%	16.2%	18.6%	13.8%	16.8%	12.4%	7.4%	11.6%	14.4%

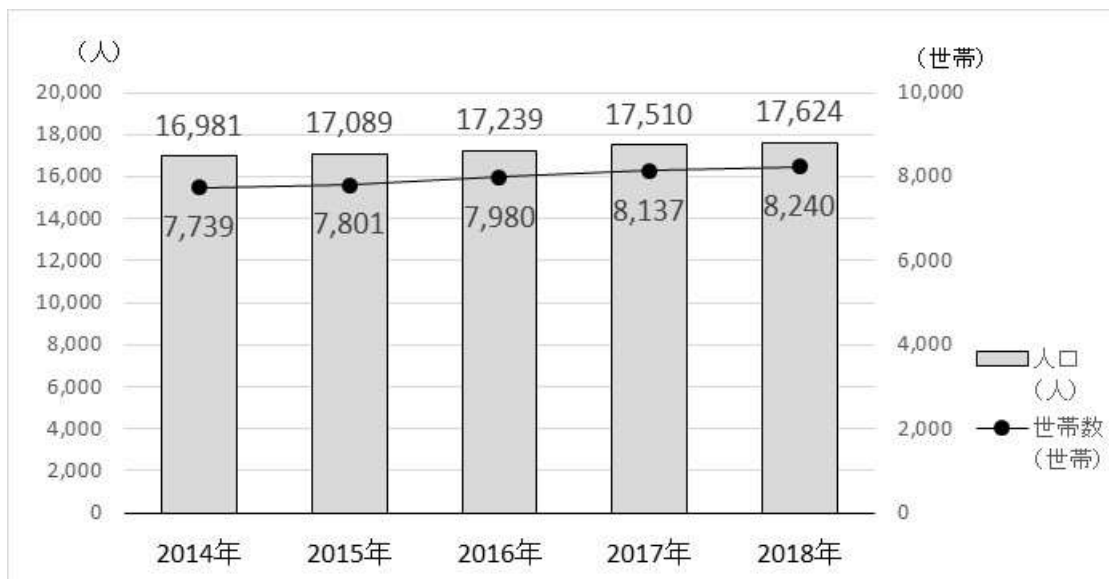
資料：各年 経済センサス (町丁目集計)

## 9. ご要望のあったデータ

## 10. 追加データ

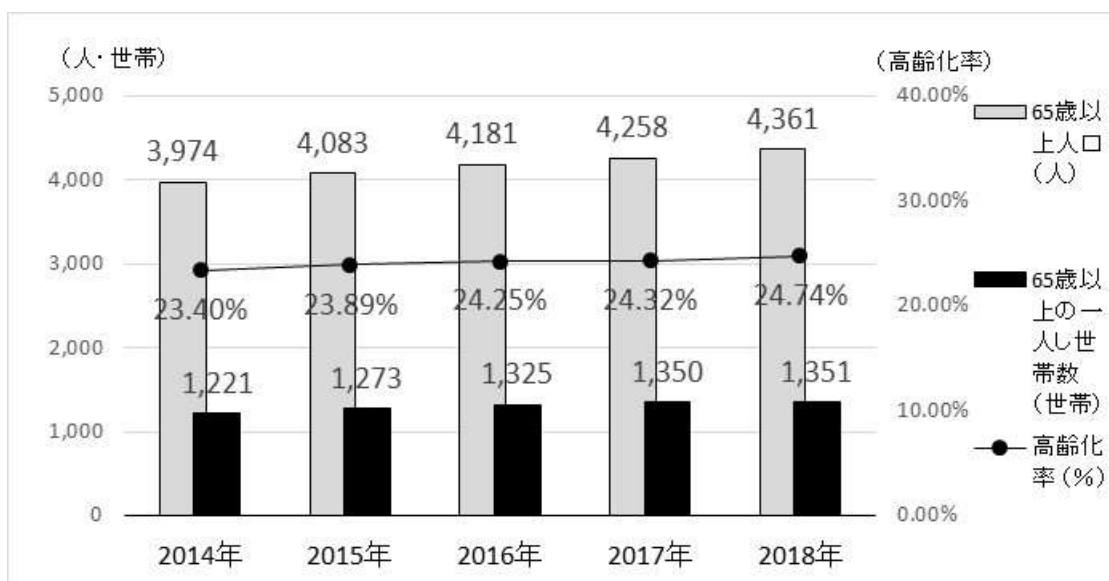
### 1. 人口・世帯構成

#### (1) 近年の人口、世帯数の推移



各年 3 月末日現在 住民基本台帳（まち協別集計）

#### (2) 近年の高齢者人口、世帯数、高齢化率の推移



各年 3 月末日現在 住民基本台帳（まち協別集計）