

10 宝塚市すみれガ丘小学校区まちづくり協議会
地域カルテ（2018年3月作成、一部5月更新）



構成町丁目	すみれガ丘1丁目～4丁目 御殿山4丁目2・6・11番～※
-------	---------------------------------

【注意事項】

本地域カルテのデータは、「まちづくり協議会」ごとに集計したもの、「町丁目」ごとに集計したものの2種類があります。

- ① 「まちづくり協議会」ごとに集計したデータ：「(まち協別集計)」と表記
 - ・上記のまちづくり協議会の「構成町丁目」のデータを集計しています。
 - ・※の町丁目については、番地単位まで区分しています。
- ② 「町丁目」ごとに集計したデータ：「(町丁目集計)」と表記
 - ・①と同様、上記のまちづくり協議会の「構成町丁目」のデータを集計しています。
 - ・ただし、※の町丁目については、番地単位まで区分することができないため、当該町丁目のすべてのデータを集計しています。そのため、①より数字が大きくなっています。
 - ・①のデータは、過去のものがいないため、変化を把握する場合には、「(町丁目集計)」を採用しています。

なお、「まちづくり協議会」単位や「町丁目」単位に細分することができないデータについては、全市データを掲載し、「(全市)」と表記しています。

1. 人口・世帯

(1)人口・世帯構成

単位：人

人口				うち			
	0～14歳	15～64歳	65歳以上	6歳未満	65～69歳	70～74歳	75歳以上
8,236	951	5,736	1,549	258	613	384	552
男	482	2,620	735	129	317	191	227
女	469	3,116	814	129	296	193	325

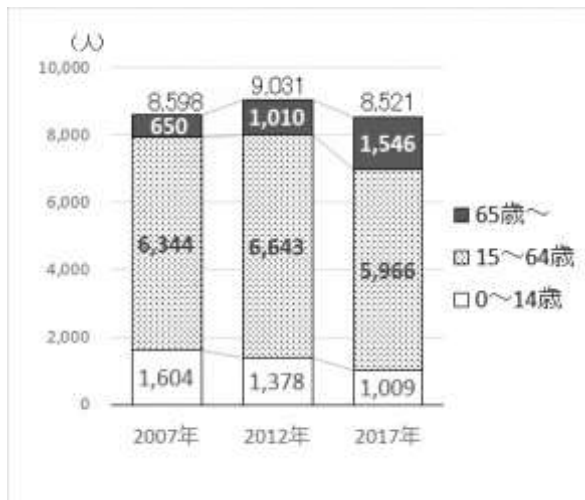
人口比率	0～14歳	15～64歳	65歳以上 (高齢化率)	6歳未満	65～69歳	70～74歳	75歳以上
		11.55%	69.65%	18.81%	3.13%	7.44%	4.66%

単位：人

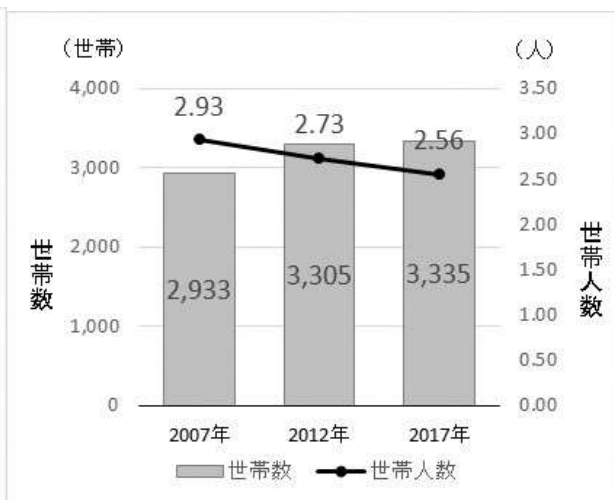
世帯数	うち		外国人数
	65歳以上 一人世帯数	65歳以上 夫婦のみ世帯数	
3,288	336	361	76
率	10.22%	10.98%	0.92%

2018年3月末日現在 住民基本台帳（まち協別集計）

(2)人口の推移

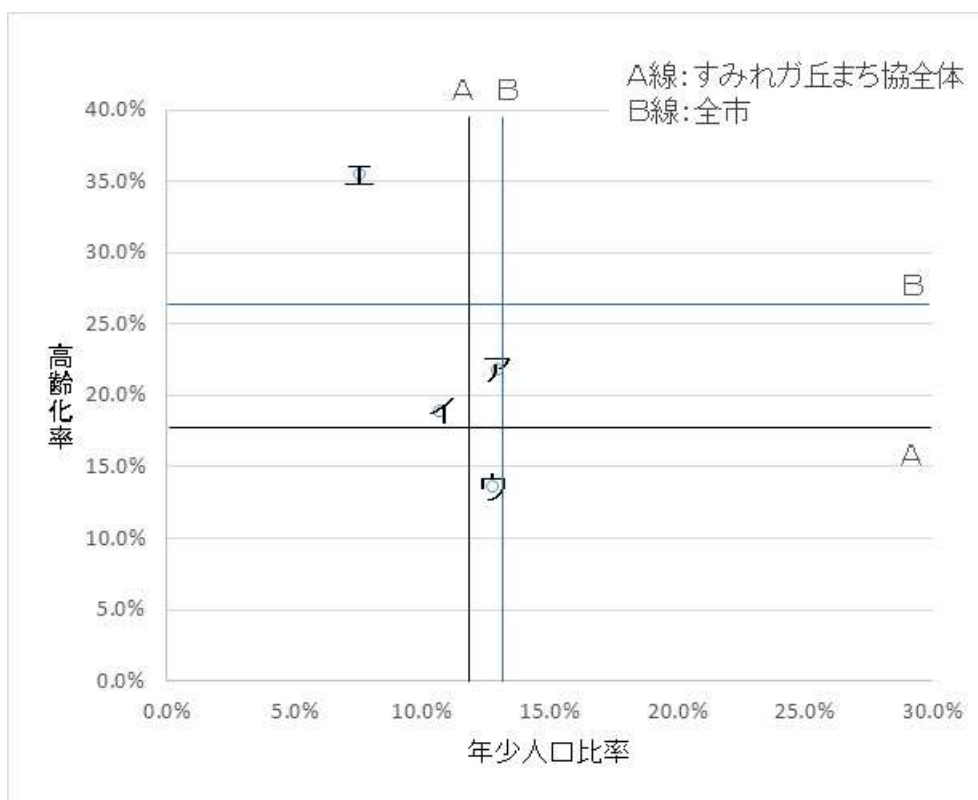


(3)世帯数と世帯人数の推移



各年3月末日現在 住民基本台帳（町丁目集計）

(4)町丁目別年少人口（0～14歳）比率と高齢化率



	年少人口 (0～14歳)	年少人口 比率	高齢者人口 (65歳以上)	高齢化率
ア すみれが丘1丁目	159	13.0%	266	21.7%
イ すみれが丘2丁目	220	10.8%	387	18.9%
ウ すみれが丘3丁目	567	12.8%	599	13.5%
エ 御殿山4丁目※	63	7.6%	294	35.5%
A すみれが丘まち協全体	995	11.91%	1,472	17.61%
B 全市	31,629	13.50%	62,590	26.71%

※印の丁目は、他のまち協エリアの人口を含む
2017年3月末日現在 住民基本台帳（町丁目集計）

2. 5年後、10年後の人口の変化予測

(1) 今後の予測1

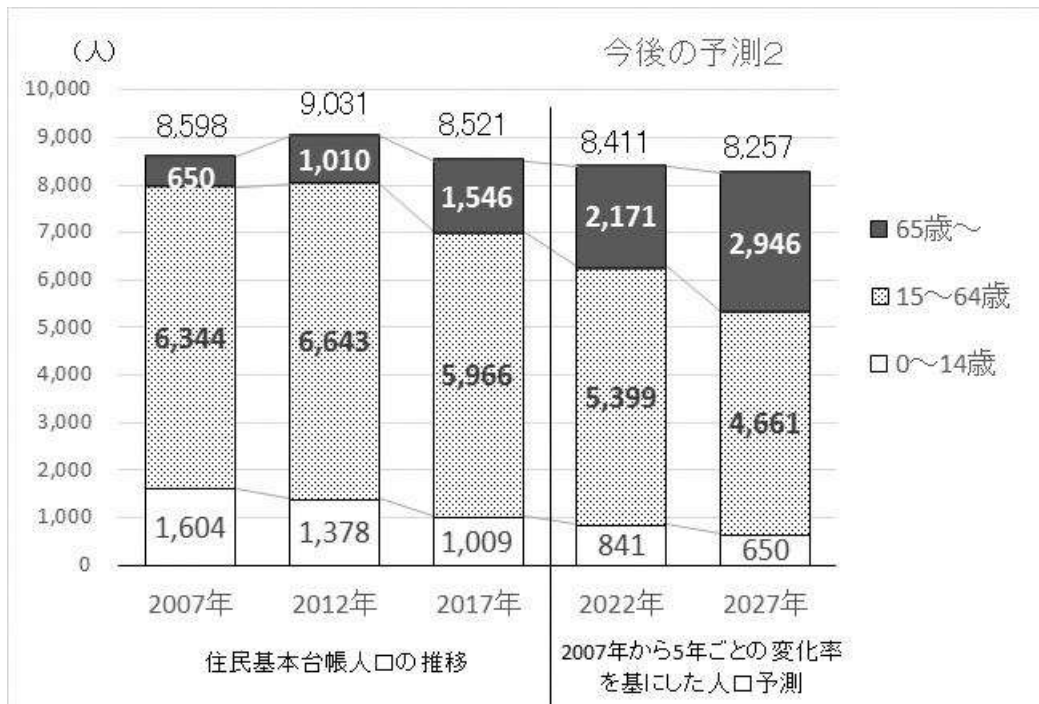
2017年3月末時点のまち協集計人口を基準にして、平成26年3月「宝塚市人口ビジョン」の3階層ごとの変化率をもとに算出



各年3月末時点（まち協別集計で予測）

(2) 今後の予測2

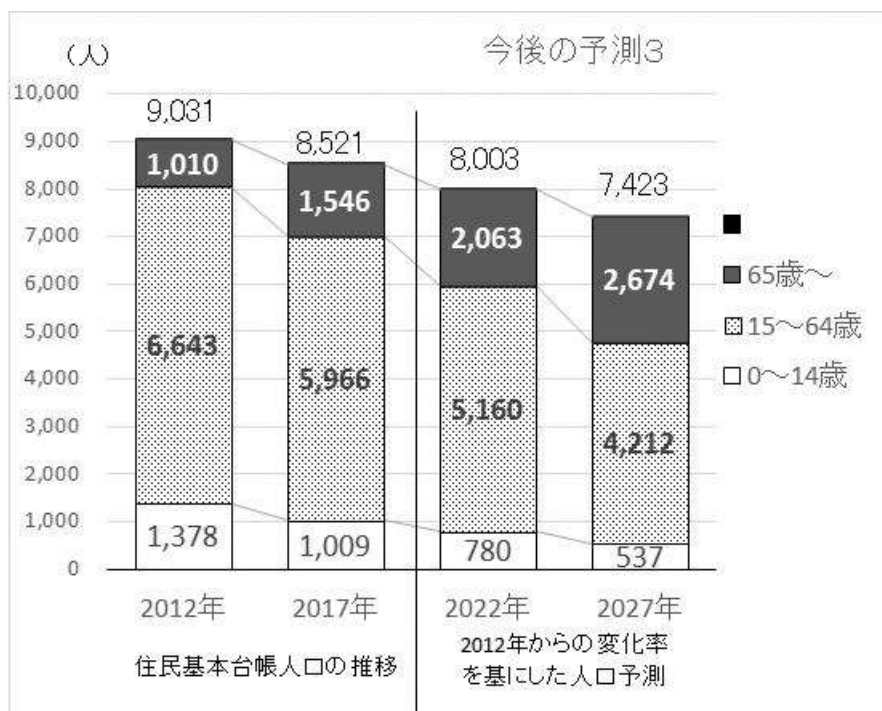
住民基本台帳の人口を町丁目集計した5歳階級ごとの人口を基準に、2007～2012年と2012～2017年の5歳階級ごとの変化率をもとに算出（コーホート変化法）



各年3月末時点（町丁目集計で予測）

(3) 今後の予測③

住民基本台帳の人口を町丁目集計した5歳階級ごとの人口を基準に、2012～2017年の5歳階級ごとの変化率をもとに算出（コーホート変化法）



各年3月末時点（町丁目集計で予測）

3. 子ども関連データ

(1) 6歳未満（就学前）の子ども

①年齢別人口

単位：人

	計	0歳	1歳	2歳	3歳	4歳	5歳
人数	280	25	29	49	54	48	55

2017年3月末日現在 住民基本台帳（町丁目集計）

②保育施設入所児童数及び入所待ち児童数

単位：人

	計	0歳	1歳	2歳	3歳	4歳	5歳
通所児童数	72	3	8	20	14	14	13
待機児童数	8	0	6	0	2		

2017年4月1日現在（まち協集計）

③立地幼稚園の児童数

ア：すみれが丘幼稚園

	学級数	園児数 (人)
3歳児	4	106
4歳児	3	100
5歳児	3	103
計	10	309

2017年5月1日現在

(2) 小学校・中学校

①すみれが丘小学校学級数児童数

	学級数	児童数 (人)
1年	2	58
2年	2	67
3年	2	63
4年	2	62
5年	3	84
6年	3	81
特別支援学級	2	8
計	16	423

2018年5月1日現在

②すみれが丘小学校育成会児童数及び待機児童数

	入会児童数	待機児童数 (人)
地域児童育成会	80	0
放課後児童クラブ	0	0
計	80	0

2017年4月1日現在

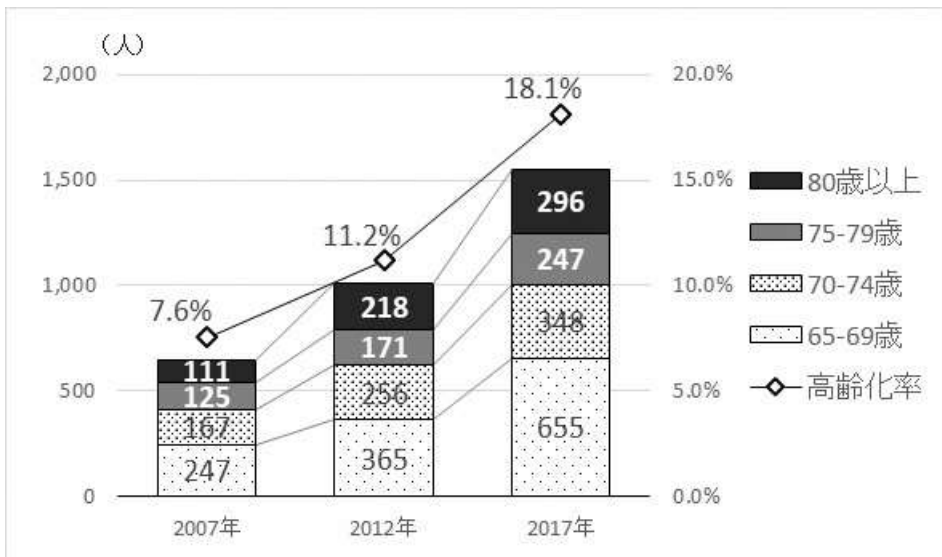
③御殿山中中学校学級数・生徒数

	学級数	生徒数 (人)
1年	4	161
2年	6	225
3年	6	221
特別支援学級	3	12
計	19	619

2018年5月1日現在

4. 高齢者関連データ

(1) 高齢者（65歳以上）人口の推移



各年3月末日現在 住民基本台帳（町丁目集計）

(2) 要介護・要支援認定者数

単位：人

計	要支援1	要支援2	要介護1	要介護2	要介護3	要介護4	要介護5
191	33	31	39	19	20	19	30

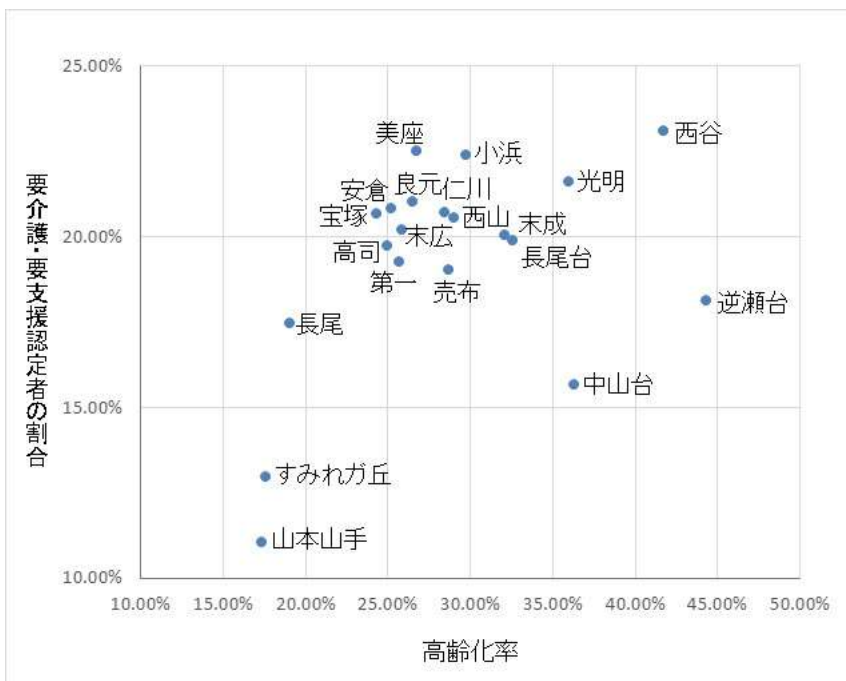
注：施設入所者、第2号被保険者を含む

2017年3月31日現在（まち協別集計）

(3) 65歳以上人口に占める要介護・要支援認定者の割合：12.98%

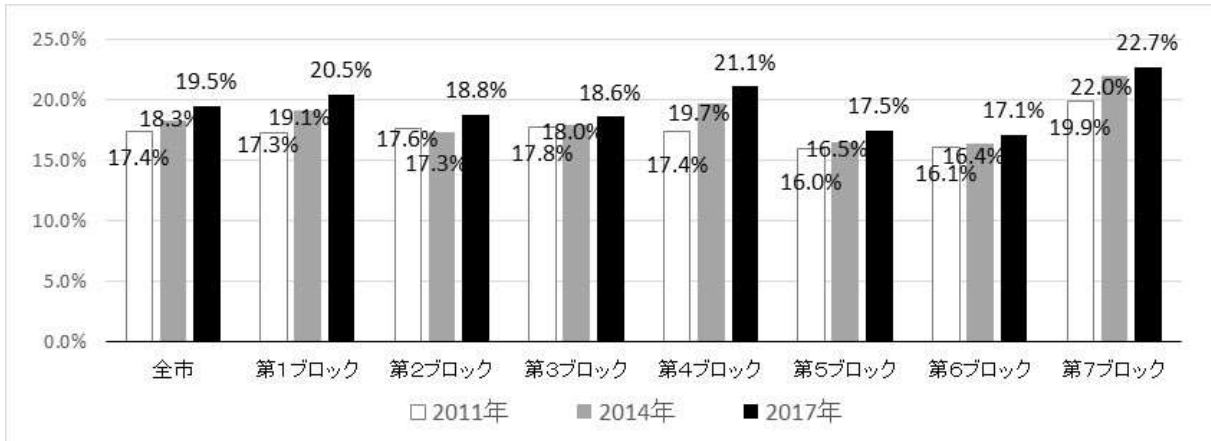
注：算出方法＝「要介護・要支援認定者数」/65歳以上人口（まち協別集計）

(4) 各まち協の高齢化率と要介護・要支援認定者の割合



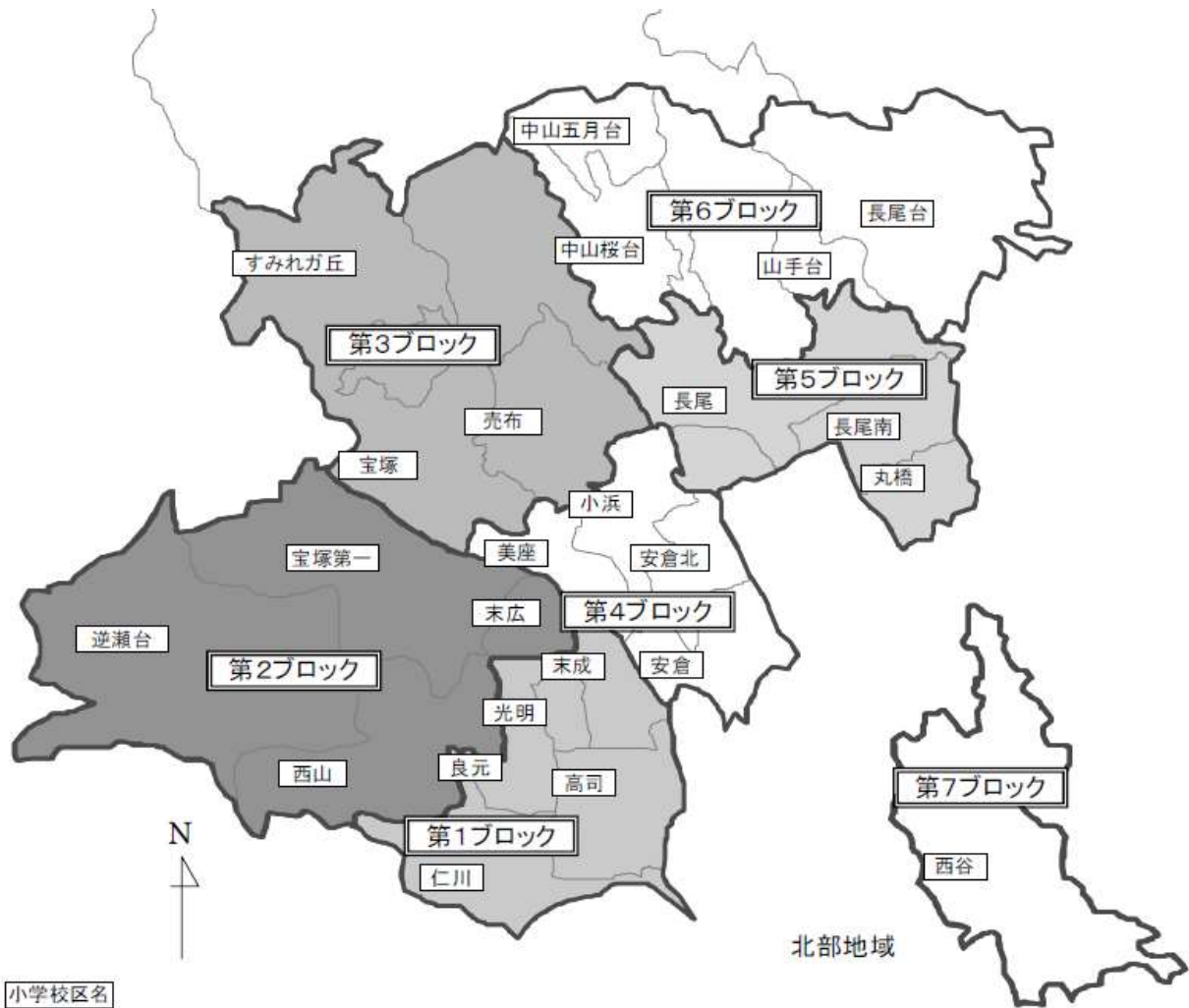
【参考】

ブロック別要介護・要支援認定率の推移



注：第2号被保険者を含まない

ブロックの区分



資料：「宝塚市高齢者福祉計画・介護保険事業計画」第5期・6期・7期素案

5. 環境関連データ

(1)街路灯（防犯灯）設置数：396 基

資料：2017年9月11日現在

(2)空き家に関するデータ

水道閉栓件数 6 件

水道閉栓件数資料：2017年12月11日現在（まち協集計）

※参考 全市：空き家戸数 11,820 戸、空き家率：10.4%

空き家戸数・空き家率出典：「住宅・土地統計調査」2013年現在

6. 自治会

(1)自治会加入世帯数：2,606 世帯

名称	加入世帯数	名称	加入世帯数
ラ・ビスタ宝塚団地自治会	2,373	御殿山北自治会	233

注：市に届出がある自治会の世帯数 2018年3月1日現在

(2)自治会加入率：80.09% 参考：全市平均：59.33%

【参考】各まちづくり協議会の自治会加入率



注：上記表中の世帯数は、市統計資料の住民基本台帳集計に基づき算出。

まち協自治会加入率 = 市に届出があるまち協エリアの自治会の世帯数 / 世帯数（2018年3月末日現在）

※全市平均は、市統計資料の推計人口、世帯数に基づき算出（2017年6月1日現在）

7. 団体等

(1) 各種団体

団体名	団体名
民生児童委員	ラ・ピスタ ささえ愛ネット
主任児童委員	ラ・ピスタ すみれクラブ
青少年補導委員	サウステラスふれあい会
健康づくり推進員	ノースハイツ婦人会
まちかど子育て相談員	ウエストウィング婦人会
保護司	あすなる会
校区人権啓発委員	スポーツクラブ 21 すみれガ丘
青少年育成市民会議	学校応援団
すみれガ丘小学校 PTA	すみれっ子広場
御殿山中学校 PTA	緑化モデル指定団体
宝塚北高等学校 PTA	

(2) 連携・協力団体等

団体名	団体名
すみれ幼稚園	ケアハウスやまぶき
すみれガ丘小学校	大林寺
御殿山中学校	清荒神清澄寺
宝塚北高等学校	星花苑
ラ・ピスタ宝塚管理センター	宝塚市立健康センター
平岡歯科医院	宝塚市社会福祉協議会
おのクリニック	御殿山包括支援センター
ミニコープすみれガ丘	御殿山児童館
親子会エルフ	
宝塚動物霊園	
大阪砕石工業所	

8. 地域資源関連データ

(1) 施設等

地域交流施設	すみれガ丘小学校コミュニティルーム 地域開放施設クラブハウス ラ・ビスタ宝塚管理センター	
教育施設	すみれ幼稚園 すみれガ丘小学校 宝塚北高等学校	
児童施設	児童育成会	すみれガ丘小学校地域児童育成会
	児童館	御殿山児童館（御殿山2丁目）
福祉施設	市施設	御殿山地域包括支援センター（川面5丁目）
スポーツ施設		
商業施設	コープこうべ コープミニすみれガ丘	
歴史・文化施設	法晶寺	

(2) 公園・緑地リスト、面積

種別	正式公園名称	所在（地番）	公園面積（㎡）
街区公園	すみれガ丘南公園	すみれガ丘1丁目13番2	3,188
	すみれガ丘北公園	すみれガ丘3丁目1番11	5,731
	すみれガ丘東公園	すみれガ丘3丁目1番17	3,467
	すみれガ丘西公園	すみれガ丘3丁目1番3	2,506
	御殿山第3公園※	御殿山4丁目105番	2,179
	御殿山第1公園※	御殿山4丁目105番722	653
	御殿山第2公園※	御殿山4丁目105番784	818
近隣公園	すみれガ丘中央公園	すみれガ丘2丁目4番	20,058
計			38,600

※：複数のまち協に区分されている町丁目に立地
資料：公園河川課 2017年11月末現在（町丁目集計）

(3) 事業所数の推移

		農林漁業	建設業	製造業	電気・ガス・ 熱供給・水道 業	情報通信業	運輸業, 郵 便業	卸売業, 小 売業	金融業, 保 険業
2009年	件数	0	2	0	2	3	0	10	2
	構成比	0.0%	3.1%	0.0%	3.1%	4.7%	0.0%	15.6%	3.1%
2014年	件数	0	1	0	3	3	0	13	2
	構成比	0.0%	1.5%	0.0%	4.5%	4.5%	0.0%	19.7%	3.0%
	増減率	—	-0.50	—	0.50	0.00	—	0.30	0.00
	対全市比	0.0%	0.2%	0.0%	30.0%	5.7%	0.0%	0.9%	2.7%

		不動産業, 物品賃貸業	学術研究, 専門・技術 サービス業	宿泊業, 飲 食サービス 業	生活関連 サービス業, 娯楽業	教育, 学習 支援業	医療, 福祉	複合サービ ス事業	サービス業 (他に分類さ れないもの)	総数 (全産業)
2009年	件数	16	4	2	5	9	3	1	5	64
	構成比	25.0%	6.3%	3.1%	7.8%	14.1%	4.7%	1.6%	7.8%	100.0%
2014年	件数	15	5	2	4	8	4	1	5	66
	構成比	22.7%	7.6%	3.0%	6.1%	12.1%	6.1%	1.5%	7.6%	100.0%
	増減率	-0.06	0.25	0.00	-0.20	-0.11	0.33	0.00	0.00	0.03
	対全市比	2.3%	2.3%	0.3%	0.7%	2.2%	0.5%	3.7%	1.5%	1.1%

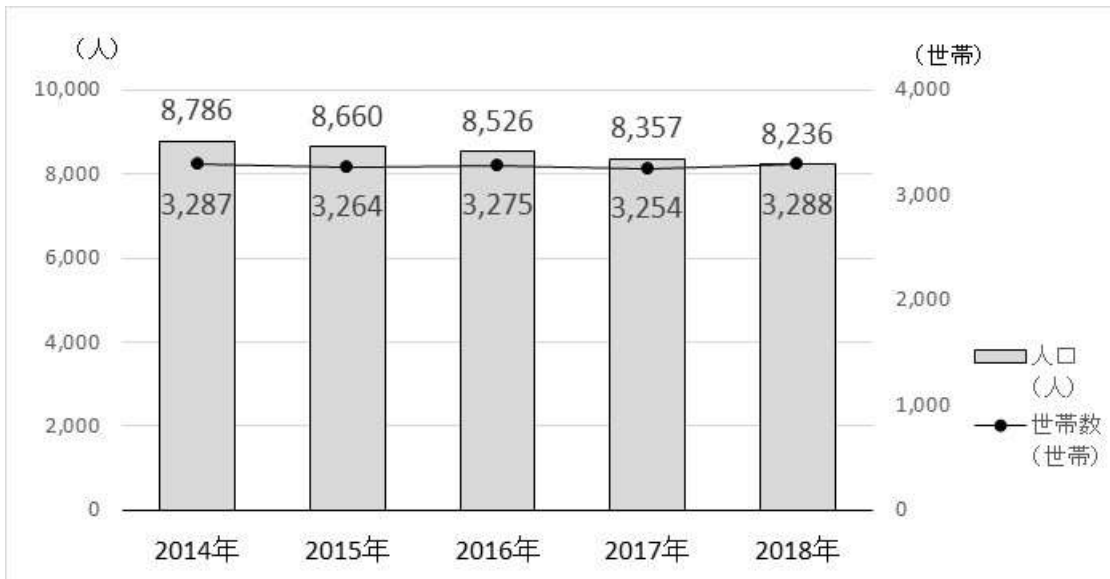
資料：各年 経済センサス (町丁目集計)

9. ご要望のあったデータ

10. 追加データ

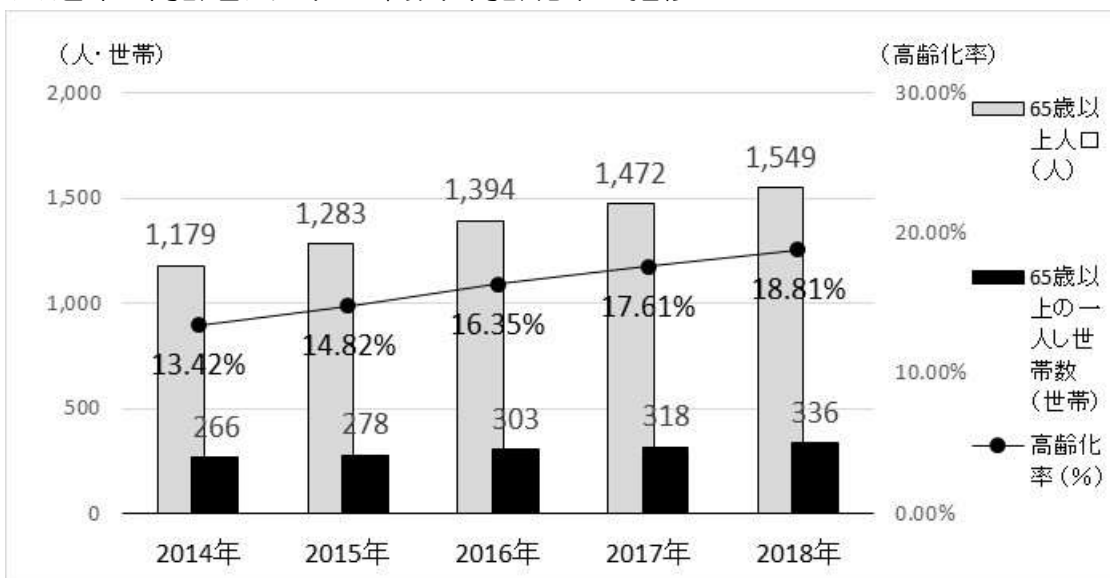
1. 人口・世帯構成

(1) 近年の人口、世帯数の推移



各年 3 月末日現在 住民基本台帳（まち協別集計）

(2) 近年の高齢者人口、世帯数、高齢化率の推移



各年 3 月末日現在 住民基本台帳（まち協別集計）