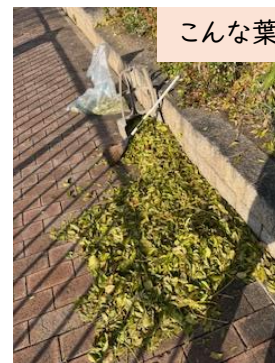


### ■ 2025'11/27 (木)

25 日が🌧️で✕。26 日は活動日で✕。  
で、本日27日 (木) 朝参上。これだ→  
三度目?のごっついとっ散らかり様に思  
わずくゴ🍂です。((´▽`))v  
燃えたぎる闘志🔥 前回\(^o^)/  
この🍂歩道の道路挟んで右側の児童  
館歩道も緑っ葉🍃洪水状態(;´Д`)ス  
トっピストっピだよ〜(@@)ー🍃🍃  
2日間放っとくとうなる時期ですから、  
🌧️よ少々待って欲いですわ。  
後半戦、どこからか〈ホワイティ〉が参戦  
しに来てくれた🧹  
『横通ったら🚗。))Black が掃き掃きして  
たから降りて来た👤』サンキュー👏  
「病気やから放っていいんだよ👤」  
「知ってるう💖」つうてせっせと掃き活致  
しました。本日の収穫は5袋なり。



もうすぐ坊主のくすのき1号



こんな葉山がすぐ出来る。



🚲 すってんころりんの先では  
布団🧹清掃中でした。  
濡れっ葉は取れないんだよ👤

市役所バス停



今まで緑っ葉🍃だった  
花壇側エリアが今日は  
🍂に変わってたぞい。

### ■ 2025'11/28 (金)

昨日の今日だ。朝から 1 件、支援が入っていたので、終了後  
昼過ぎまでの空き時間参上してまいりました🚗。))🧹  
見た目、とっ散らかし感薄いんだけど、昨夜は風が吹いたのか  
な〜ぴゅ〜…両道路脇に長い距離で緑っ葉🍃が連なって掃き  
溜めるとかなりの量。🍂歩道側だけで軽く1袋(我が家のお土  
産になる)  
今日は午後から活動が入っているので児童館歩道は手つかず  
だ(ー)残念でならん👤 土日は活動が詰まってるから✕だ  
し(;´Д`) 月曜日も活動だ。朝ちょこっと掃きしに来ようかな  
🧹🚗。))

■ 先日久しぶりにスーパー電チャリ🚲で市役所横の歩道を走  
ってたらバス停の前もものすごい量の🍂。布団みたい。  
『滑りそうで危ないなあ👤』って考えてたらガシャン!「やっちゃま  
ったなあ」垣根側に倒れたから大丈夫(^o^)/ だったけど…実はこ  
の濡れ落ち葉の危険はずっと前から気になっていたんで、Black は  
掃き活に力入れとります(´・ω・`)🧹 安全第一👤💖

### ■ 2025'11/29 (土)

ヤッホ〜🧹 昨日の🍂歩道の掃き残し(車が1台止まっていたんだ🚗) 児童館側歩道の🍂群👤…  
やっぱり気になって SC 始まる前に掃き活しときました\(^o^)/🧹🧹🧹👍  
結局1袋分収穫ドーン👤👤👤  
今週の🍂🍃どっさり袋はあちこちに保管しております。月曜日の収集…ちょい遠慮気味に出しときます  
(´・ω・`)👤  
Black んちも1個💖お土産に持って帰って来とるし(´ー´)/ 行先はみ〜んな一緒やでえ