



## 鬼は外！福は内！



寒さの中にも、少しずつ春の足音が聞こえてくる季節となりました。  
日頃より本校の教育活動にご理解とご協力をいただき、心より感謝申し上げます。

2月といえば「節分」です。節分は、立春の前日にあたり、季節の変わり目を意味しています。昔から日本では、節分に豆をまいて邪気を払い、家族の健康や幸せを願う風習が続いてきました。近年では、恵方巻きを食べて無病息災を願うご家庭も増えています。今年の恵方（縁起が良いとされる方角）は「南南東」です。ご家族でその方角を向きながら、願いごとを思い浮かべて静かに恵方巻きを食べるのも、節分ならではの過ごし方です。

## 図工展～スマイル・アート・フェスティバル～

子どもたちが日々の図工の授業で取り組んできた作品を展示する「図工展」（場所：体育館）を下記の日程で開催いたします。絵画や工作など、一人ひとりの個性あふれる力作がそろいました。子どもたちの創造力や努力の成果を、ぜひご覧ください。

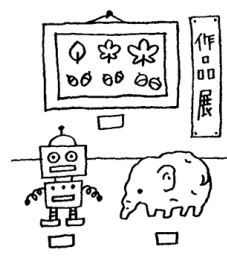
※オープンスクール（学校見学）も実施します。

- ① 2月5日(木) 15:00～17:00 ※オープンスクールの実施はありません。
- ② 2月6日(金) 9:40～12:20、14:00～17:00 ※オープンスクール 9:40～12:10
- ③ 2月7日(土) 9:40～12:00 ※オープンスクール 9:40～12:05

### テーマ：スマイル・アート


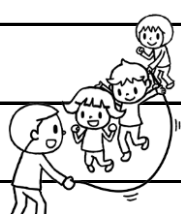
☆スマイル（笑顔）とアート（芸術）の融合☆

笑顔から生まれるアート、アートがつなぐ笑顔。子どもたちは思い思いに表現し、つくる楽しさの中で笑顔が広がる。完成した作品を見て自信の笑顔が輝き、友達の作品にふれて感動の笑顔が生まれる。



# 2月行事予定



1	日		15	日	
2	月	安倉中授業交流（たんぽぽ6年）	16	月	クラブ活動（3年見学予備日） 寺子屋あくら 安全点検
3	火	FMたからづか収録 ＊定時退勤日 	17	火	ストーリーテリング（1年） ALT 市内一斉防犯下校 ＊定時退勤日
4	水	ストーリーテリング（2年）	18	水	全校生13:15下校 ALT
5	木	児童朝会 図工展①	19	木	
6	金	図工展②（オープンスクール） 性教育出前授業（4年）	20	金	大なわ記録会 
7	土	図工展③（オープンスクール） 12:15下校	21	土	
8	日		22	日	
9	月	図工展代休	23	月	天皇誕生日
10	火	＊定時退勤日	24	火	参観懇談（4～6年）ALT ＊定時退勤日
11	水	建国記念の日	25	水	全校生13:15下校 ALT
12	木	放課後学習会（1～3年）	26	木	参観懇談（1～3年）
13	金	ダイハツ出前授業（5年）	27	金	
14	土		28	土	

## 3月のおもな予定

2日(月) ミニ音楽会（4年）  
3日(火) 6年生を送る会  
10日(火) 市内一斉防犯下校  
12日(木) 大掃除

17日(火) 給食終了  
18日(水) 地区児童会  
23日(月) 卒業式  
25日(水) 修業式



阪神淡路大震災から31年が経とうとする1月16日、安倉小学校でも地震に備えて避難訓練を行いました。9時50分の訓練放送を受けて、一斉に「まず低く、頭を守って、動かない」シェイクアウト訓練を行い、運動場に避難したあと、犠牲となられた方々に全員で黙とうを捧げました。訓練終了後は、いつ起こるかわからない地震に常に備えておけるよう、教室でも学習しました。

